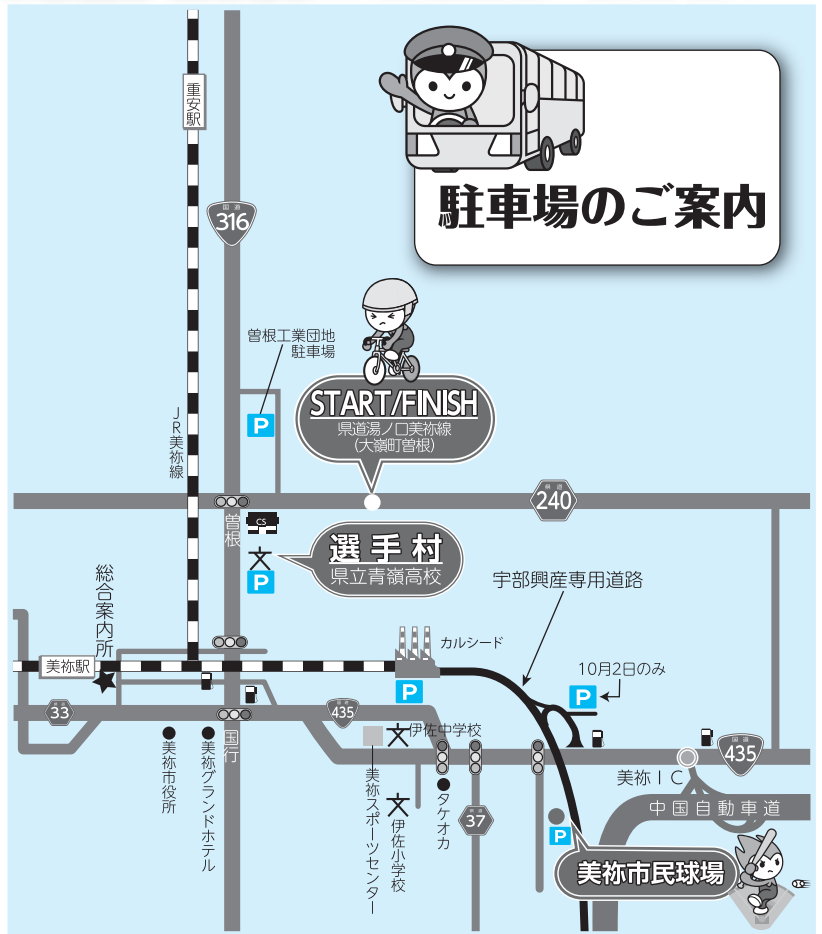


国体会場へ選手の応援・観戦にお越しく下さい

「おいでませ!山口国体」開催がいよいよ間近となってきました。美祢市では、10月2日回・4日回に軟式野球、10月9日回に自転車競技(ロード・レース)を開催します。10月2日回・4日回には、より多くの皆さんに会場で選手への応援・観戦をしていただくために、7時30分から16時30分まで、約20分おきにJR美祢駅と美祢市民球場を往復する臨時シャトルバスを用意しています。また、10月9日回には、7時30分から9時30分の間に美祢駅とスタート会場を往復する臨時シャトルバスを用意しています。JR美祢線沿線にお住まいの人はこの機会に、ぜひJR美祢線を利用して、美祢駅までお越しください。また、シャトルバスを利用されない人につきましては、右の図の場所に臨時駐車場を用意していますので、自家用車での来場も可能です。会場まで距離がある場所もありますが、係員の指示に従って、駐車をお願いします。無料ドリンクコーナーや軽食の売店もありますので、皆さんのご来場をお待ちしています。



駐車場のご案内



軟式野球

- 種別 / 成年男子
- 開催期間 / 10月2日回・4日回
- 競技会場 / 美祢市民球場

種別等	10月2日回	10月4日回
成年男子	1回戦 (3試合)	準決勝 7・8位決定戦
表彰式		7・8位表彰式

自転車(ロード・レース)

- 種別 / 全種別(成年男子・少年男子)
- 開催期間 / 10月9日回
- 競技会場 / 美祢市大嶺町曾根を発着点とし、長門市を經由して秋吉台カルストロードを二周回して往復する特設ロード・レース・コース



自転車競技ロード・レースは、ロード用自転車で舗装された道路を走り、順位や所要時間を競うスポーツです。

今回の美祢市での競技は、成年男子(144.1km)と少年男子(116.0km)を行い、美祢市から長門市を經由し、秋吉台カルストロードを周回する一般道を使用し競い合います。

種目	スタート	フィニッシュ(予想)
成年男子 (144.1km)	9時~	~12時30分
少年男子 (116.0km)	9時10分~	~12時
表彰式	14時~	

問合せ先

おいでませ!山口国体美祢市実行委員会事務局(国体推進課)
 ☎ : 0837(54)0011 FAX : 0837(52)3434 E-mail : kokutai@city.mine.lg.jp

国体の総合成績について

都道府県対抗で開催される国体の正式競技は、冬季大会と本大会あわせて40競技が行われ、各競技で8位以内に入賞すると、競技得点が与えられます。また、国体に参加（ブロック大会への参加を含む）すると、参加得点が与えられます。

競技ごとに競技得点と参加得点を合計して競技別総合成績を算出し、全競技の競技別総合成績を集計して、男女総合成績と女子総合成績が決定されます。

男女総合成績第1位の都道府県に天皇杯、女子総合成績第1位の都道府県に皇后杯が授与されます。

競技記録速報は、インターネット・携帯サイト・電話によりご案内します。

インターネット

<http://www.kirokukensaku.com/choruru2011/>

携帯サイト

<http://www.keitai.kyogikekka.com/choruru2011/>

案内期間

9月6日(火)～10月31日(月)

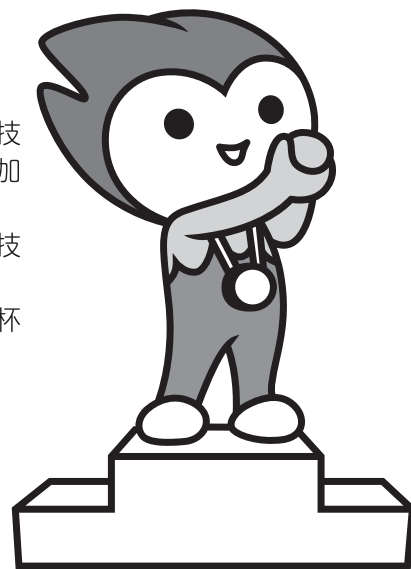
※携帯電話のバーコードリーダーで読み取ると、携帯サイトに簡単にアクセスできます。

電話

083-932-0860 (県記録本部総務・情報案内係)

案内期間 9月30日(金)～10月11日(火)

案内時間 9時～20時(10月11日は17:00まで)



問合せ先 おいでませ!山口国体美祢市実行委員会事務局(国体推進課)〔☎0837(54)0011〕



注進案に記録されています。

また、念仏踊の名称は念仏宗に端を発した神仏習合の名残だと考えられています。この踊りの由来は江戸時代の本「防長寺社由来」・「防長風土

注進案に記録されています。また、念仏踊の名称は念仏宗に端を発した神仏習合の名残だと考えられています。この踊りの由来は江戸時代の本「防長寺社由来」・「防長風土

注進案に記録されています。また、念仏踊の名称は念仏宗に端を発した神仏習合の名残だと考えられています。この踊りの由来は江戸時代の本「防長寺社由来」・「防長風土

注進案に記録されています。また、念仏踊の名称は念仏宗に端を発した神仏習合の名残だと考えられています。この踊りの由来は江戸時代の本「防長寺社由来」・「防長風土

注進案に記録されています。また、念仏踊の名称は念仏宗に端を発した神仏習合の名残だと考えられています。この踊りの由来は江戸時代の本「防長寺社由来」・「防長風土

注進案に記録されています。また、念仏踊の名称は念仏宗に端を発した神仏習合の名残だと考えられています。この踊りの由来は江戸時代の本「防長寺社由来」・「防長風土

市内の文化財紹介

別府念仏踊
(秋芳町・県指定無形民俗文化財 昭和43年指定)

平成23年7月新潟・福島豪雨義援金の受付

日本赤十字社新潟県支部及び福島県支部において、平成23年7月下旬の豪雨により甚大な被害が生じた、新潟県・福島県の被災者を支援するため、義援金の受付を開始しました。皆様のご協力をお願いします。

受付期間 10月31日(月)まで

受付口座 郵便局・ゆうちょ銀行

口座番号 00570-3-160

加入者名 日本赤十字社新潟県支部

※振替用紙の通信欄に「平成23年7月新潟県豪雨義援金」と明記してください。

受付期間 10月31日(月)まで

受付口座 郵便局・ゆうちょ銀行

口座番号 02210-8-11202

加入者名 日本赤十字社福島県支部

※振替用紙の通信欄に「平成23年7月福島県豪雨義援金」と明記してください。



※郵便局窓口での取扱いの場合、振替手数料は免除されます。

※受領証発行を希望される人は、振替用紙の通信欄に「受領証希望」と明記のうえ、お名前、ご住所、お電話番号を記載してください。

問合せ先 日本赤十字社山口県支部美祢市地区(地域福祉課内)〔☎0837(52)5228〕