

# 東日本大震災義援金・救援物資の受付状況

## 義援金（中間報告）

3月14日から開始した東日本大震災義援金の受付状況（3月末現在）は次のとおりです。

- (1) 日本赤十字社山口県支部美祢市地区（美祢市） **15,641,794 円**
- (2) 山口県共同募金会美祢支会（美祢市社会福祉協議会） **2,154,612 円**

なお、義援金は引き続き**4月末まで**受け付けていますので、皆さまのご協力をお願いします。



義援金を持参した美祢幼稚園の園児

### 日本赤十字社の受付

受付期間 4月30日頃まで(状況に応じて期間延長)

受付対象 義援金のみのお受け

受付方法

- (1) 現金の受付 地域福祉課、各総合支所、各出張所及び各公民館の窓口
- (2) 口座振込

金融機関・支店名	預金種別・口座番号	口座名義
山口銀行・美祢支店	普・96942	ニホンセキジュウジヤ 日本赤十字社

※3月18日からは、上記金融機関の本・支店(所)からの振込手数料が、窓口取扱いに限り（ATM振込を除く。）無料となります。

※日本赤十字社発行の領収書を必要とする方は、下記へ住所、氏名等をご連絡ください。

問合せ先

日本赤十字社山口県支部美祢市地区(地域福祉課内)  
☎0837(52)5228

### 山口県共同募金会の受付

受付期間 4月30日頃まで(状況に応じて期間延長)

受付対象 義援金のみのお受け

受付方法

- (1) 現金の受付 美祢市社会福祉協議会本部、美東地域福祉センター、秋芳地域福祉センター
- (2) 口座振込

金融機関・支店名	口座番号	口座名義
ゆうちょ銀行	00170-6-518	チュウオウキョウドウボキンカイ 中央共同募金会

※備考欄に「東北関東大震災義援金」をご記入いただくと振込手数料無料

問合せ先

山口県共同募金会美祢支会(美祢市社会福祉協議会内)  
☎0837(52)5222

## 救援物資

3月19日から21日の3日間、市内3か所（美祢市民会館、美東保健福祉センター、秋芳体育館）で救援物資の受け付けを行いました。

市民の皆さまからお寄せいただいた救援物資は、段ボール500箱にも及び、3月22日に物資集積地である県消防学校へ搬送しました。

総受付件数	バスタオル	タオル	軍手	毛布	カップ	マスク
643件	2,000枚	18,000枚	6,000双	500枚	100着	38,000枚

問合せ先 東北関東大震災復興支援室 ☎0837(52)1110

## JR 美祢線絵画コンテスト入賞者決定!!

昨年の12月から今年の1月にかけて、『乗ろうよ!美祢線』をテーマとした絵画の募集をしたところ、長門市、美祢市と山陽小野田市で合計183枚もの応募がありました。

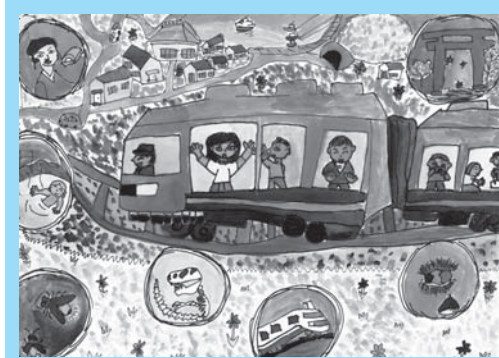
選考の結果、6作品が入賞作品として選出され、その中でも会長賞1作品、副会長賞2作品をJR美祢線の啓発ポスターにすることとしました。

多数のご応募ありがとうございました。

問合せ先 地域情報課 ☎0837(52)1128



会長賞



副会長賞



