

図書館だより

絵本の読み聞かせ会

日時 4月11日(土) 14時～15時

場所 美祢図書館2階視聴覚室

4月の休館日

6日(月) 13日(月) 20日(月) 27日(月) 29日(祝)

今月のおすすめ



男道
清原和博

男道

清原 和博 著

最後まで自分が信じる「男道(おとこみち)」を貫いて引退した清原和博が、
真実の姿を初めてさらした自叙伝。

問合せ先 美祢図書館 (☎0837⑤0213)

美東図書館 (☎08396②5555)

秋芳図書館 (☎0837⑥1925)

子ども本の展示貸出します

美祢図書館では過去1年以内に入った子ども本の展示および貸出を行います。

期間 4月7日(火)～30日(木)

美祢図書館新刊案内	待ってる	あさのあつこ	著
	大きな約束	椎名 誠	著
	五月の独房にて	岩井志麻子	著
	ねたあとに	長嶋 有	著
	ディスクスの飼い方	大崎 善生	著
	喋々囁々	小川 糸	著
	赤い月、廃駅の上に	有栖川有栖	著
	アンチエイジング	新堂 冬樹	著
	英雄の書 上下	宮部みゆき	著

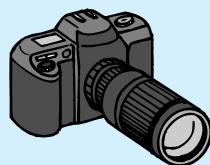
記念ミステリーイベント撮影快調

4月4日には、8時30分から秋芳洞案内所前で秋芳洞開洞百周年記念式典が行われます。また、美祢市民会館では10時から美祢市合併一周年記念式典、合併一周年・秋芳洞開洞百周年記念ミステリーイベントが行われます。さらに13時から市役所駐車場を主会場に第22回みね桜まつりが行われます。

シャトルバスも運行しますので、皆さんぜひ、式典、記念ミステリーイベント、桜まつりにご参加ください。

記念ミステリーイベントには、村田市長も出演する予定です。撮影も順調にすすんでいます。皆さんお楽しみに！

表紙の写真は、秋芳洞開洞百周年を記念して、昔の写真を集めた一枚で、昭和5年に製作された秋芳洞写真集の秋芳洞入口の写真です。



表紙の説明



まちのうごき (平成21年3月1日)

人口	29,496人	前月比	-53人
男	13,803人	前月比	-18人
女	15,693人	前月比	-35人
世帯数	11,743世帯	前月比	-2世帯

広報 みね

発行・編集 美祢市地域情報課
〒759-2292 美祢市大嶺町東分326-1
☎0837⑤1128 / ⑥0837⑤31959
Eメール jouhou@city.mine.lg.jp
URL http://www.city.mine.lg.jp