

広報

みね

2009
(平成21年)

2/15

No.22



目次 【表紙】 第27回美東町駅伝競走大会

- | | | | |
|---|--|---|------------------------------------|
| 2 | ご利用ください！地域包括支援センター 防ごう！高齢者虐待 ご存じですか？虐待について | 4 | お知らせ広場 |
| 3 | 病院だより⑥ | 6 | 美祿市の見どころ 表紙の説明 美祿市内の交通事故発生状況 |

ご利用ください！地域包括支援センター 防ぼう！高齢者虐待 ご存じですか？虐待について

平成18年4月に施行された「高齢者虐待防止法」では家族などの養護者または養介護施設従事者などによる虐待を次のように定義しています。身体的虐待…たたく、つねるなどして傷を負わせたり、負わせるような暴力を振るう

世話の放任(介護放棄)…十分な食事を与えない、長時間放置する
心理的虐待…著しい暴言や拒否的な態度・対応により心理的な傷を与える
性的虐待…性的な嫌がる行為をする
経済的虐待…勝手に財産を処分したり、金銭を使わせないようにする

無意識に行われることも

虐待に関する調査では、介護している約半数以上が虐待の自覚がないという結果がでています。高齢者が「いじめ

や「ひどい」と感じてしまつ不適切な対応(無視する・徘徊するため部屋に閉じ込める・面会に来た人に会わせないなど)を無意識にしているいかどうか対応方法を見直してみることも大切です。

虐待を防ぐにはどうすればいいの？

①早期発見・連絡で虐待を防ぎましょう
「高齢者虐待防止法」では虐待に気づいた人は市町村への通報義務があると定めています。また、虐待を受けている本人も届出ができます。(通報の秘密は守られます)第三者が介入することで虐待の深刻化を防ぐことができます。下記の相談機関へ早めに相談・連絡しましょう。
②介護は一人で抱え込まないで！
虐待の原因の一つに「介護者の心身の疲労」が挙げられます。介護は長期にわたるため、家族だけで頑張るには限界があります。虐待をする人もある意味では被害者と言える場合も少なくありません。介護者は無理をしないこと、一人で抱え込まないことが大切です。全国の調査で虐待を受けている人の約8割に認知症の症状が見られるという結果が出ています。専門家のアドバイスにより適切な対応をすることで状態が改善することもあります。地域にある様々な介護サービスを活用し、介護負担を軽減しましょう。
③高齢者を見守る地域づくりをみんなが進めましょう
介護が必要な高齢者やその家族を優しく見守り、毎日の生活の中での声かけ・あいさつ・元気付けを行い、地域からの孤立を防ぎましょう。介護している人は、介護していることをオープンにし、周囲の手助けを得るようになりましょう。

頑張りすぎていませんか？ チェックシートで振り返ってみましょう

介護はおもに自分ひとりで行っている
介護は自分が頑張らなければと思う
他人に家に入られたくないので家族で介護したいと思う
どこに相談に行けば知りた
い情報が手に入るのかわからない
身体の負担が少なくなるような介護の方法を知らない
介護の悩みを聞いてくれたり相談に乗ってくれる人が身近にいない
介護生活の先行きが見えず、不安になる
長い時間留守にできず遠出ができなくなった
友達付き合いや趣味の時間が取れなくなった
子供や配偶者の世話が十分できなくなった

ひとつでも当てはまる項目があった人は頑張りすぎかもしれません…
介護負担を軽減し、自分を大切にするのが介護を長続きさせる方法です
お近くの相談機関へ気軽に
ご相談下さい。

虐待の通報・介護について
のお問い合わせは…
美祿地域包括支援センター
(☎0837-0138)
美東地域包括支援センター
(☎08396-1234)
秋芳地域包括支援センター
(☎0837-5111)



病院だより ⑥

医師に聴く！—副院長編—

今回は、やさしく紳士的、穏やかな対応で美祢市立美東病院を支える下井利重(しもいとしげ)副院長にお伺いします。質問者は下井副院長と「長い付き合い」の善久事務長です。

美祢市立美東病院
副院長

下井利重



善久 丸15年以上、お付き合いしてはいますが、一度も怒られたことがなく、いつもにこやかにされていますが、何か秘訣があればご教示をお願いしたいのですが。

下井 人間を永年していると、疼痛域(痛みを感じる領域、一般的に加齢とともに鈍くなる。)が上がるのと同様に、何事に対しても寛容? になってくる。いずれその時がくればわかるようになりますよ。「職場は明るく、楽しく、そして緊張感を持

って」というのが私の信条です。とにかく、怒られる方は特に、怒る方もあまりいい気持ちはしませんよね。

善久 (外科医師、麻酔科標榜医としての副院長へ) 以前から機会があればお尋ねしたいことがありました。従前は、胃潰瘍になれば、外科的手術の対象では、即時に開腹というパターンが決まっていたのですが、1976年にH2プロツカーであるシメチジンが発売されたから、医薬品である程度治療が可能になったと思えますがいかがでしょうか。

下井 確かに医薬品の目覚しい開発により、外科領域の手術適用も以前と比較して変化しています。それにもまして、医療機器開発の方が目を見張るものがあります。小さい創で済む、腹腔鏡下・胸腔鏡下の手術、さ

らに開腹しなくても、総胆管結石・早期胃癌・大腸ポリープなどは内視鏡などで手術が可能になりました。

善久 外科医師として診療に従事されて、診療科の境界がなくなつたように感じますがいかがでしょうか。

下井 確かに、内科医師が外科的処置をしているし、外科医師が内科的診療を実施しているから。そういう点のみをとらえれば言えない事はないが、全く違います。外科的処置を要する症例に対しては保存的な治療では治りませんから、(全身、腰椎、局所)麻酔術を行い、メスを使用する外科的処置を施す以外治りません。診断までの考え方が違います。ただし、今日は専門性があまりにも専攻していて、俗に言う「何でも屋(総合医)」と呼ばれる医師が少なくなつてきました。

善久 実際、診療所はどんな診療科でもある程度、診察をされているようですが、病院という名称がそのようにしているのかも知れません。当院のように地域医療を重要視するのであれば、副院長のような医師が常勤して頂けることは、非常に

ありがたいと思います。

下井 昭和58年に美祢地区消防本部東部出張所が出来ました。当時の救急隊長さんが「外科の先生が当直の時は本当に安心です。」と言われたことを記憶しています。ある程度の内科的疾患、骨折などの整形外科的な疾患にも対応しているつもりです。

善久 話は変わりますが、当院の産業医である副院長にお尋ねします。産業医の職務とは何ですか。

下井 従来の産業保健では、生活習慣病を対象とした健康診断や健康教育など、身体健康に重点を置いてきました。最近では仕事によるストレスから体調を崩しているうつ病やアルコール依存症が多くなり、結果的に職を失う人も増えている現状からメンタルヘルス対策が重点になっていきます。この他に、職場の安全管理、生活習慣病の予防と健康管理および休職・復職・配置転換時の診断など精神面から身体まで一貫して管理を行うことが産業医の職務であると自負しています。

善久 今年度から始まった特定健診および特定保健指導には産業医の介在すべき要

素が大きく、(前述の寛容な性格を含めて)副院長はその最適任者と考えてよるしいのですか。

下井 きつかけは産業医の認定医師が他にいなかったから、私なりに一生懸命、検診を中心とした業務に携わってきたというところです。今年からメタボリック症候群の診断も始まりました。最も一般的な生活習慣病である高血圧、高脂血症、高コレステロール血症および糖尿病は、脳卒中、心筋梗塞をひきおこし、「死亡」「寝たきり」の主な原因となつていきます。

内科の先生方はこれらの疾病に知識も深く、実際に診療にあたっておられます。当院においても、内科の先生が産業医の認定を取得され、今後は、生活習慣病に精通された内科の先生に引き継いでいきたいと考えています。もちろん、疾病を未然に防ぐための検診をとおして、地域への協力と貢献は、今後もさらに続けていきたいと考えています。

問合せ先 美祢市立美東病院
(083396)20515

Hot Information

お知らねば

詳しい内容は直接問合せ先
にお問い合わせください



美祿市介護保険認定 調査員募集

募集人数 1人程度
業務内容 介護保険認定調査
雇用期間 4月1日～平成22
年3月31日
勤務時間

8時30分～17時15分
(月15日未満)
応募資格 介護支援専門員、
介護福祉士、社会福祉士、
看護師、准看護師、保健師、
理学療法士、作業療法士の
いずれかの資格を有する人
賃金 日額6、870円
(通勤手当・雇用保険有)
申込期間
2月16日(月)～3月13日(金)
詳しくは問合せ先にお尋ね
ください
申込・問合せ先 市高齢障害
課(☎0837-52229)

観光委託職員募集

募集人数 若干名
勤務場所 総合観光部所管観
光事務所(秋芳洞・大正
洞・景清洞・トロン温泉)
勤務内容 観光案内および窓
口業務
勤務時間

8時30分～17時15分
応募資格 健康な人
雇用期間 4月1日～平成22
年3月31日
応募方法 市市民室、観光総
務課、各総合支所総務課に
備え付けの応募申込書に履
歴書を添えて提出
申込期間 2月27日(金)まで
雇用条件など詳しくは問合
せ先にお尋ねください
申込・問合せ先 市観光総務
課(☎0837-0304)

青年国際交流事業に 参加してみませんか

内閣府では、日本と諸外国
の青年との交流を通して、相
互の理解を深め、国際的視野

と国際協力の精神を育むこと
を目的として、青年国際交流
事業を実施しています。

平成21年度に実施する国際
交流事業は、「国際青年育成
交流」「日中青年親善交流」
、「日韓青年親善交流」「世界青
年の船」「東南アジア青年の船」
で、参加する青年を募集して
います。

申込期間 3月26日(木)まで
申込・問合せ先 県国際課
(☎083-933-23
43)



非常用サイレン 吹鳴のお知らせ

美祿市消防本部では、3月
1日からの「春季全国火災予
防運動」開始の周知と非常用
サイレンの機能を点検する
ため、次のとおり非常用サイ
レンを吹鳴します。

日時 3月1日(日)
6時から20秒間
場所 消防本部、於福出張
所、豊田前出張所、美東
町・秋芳洞サイレン設置場
所、サイレン設置消防団部
隊機庫

全国大会準優勝を市長に報告



昨年12月に大阪府で開催さ
れた「第22回全国都道府県対
抗中学校バレーボール大会」
で準優勝した山口県選抜チー
ムの一員、伊佐中学校3年生
の田中寛志君が1月21日、市
役所を訪れ、村田市長に準優
勝の報告を行いました。

田中君は入場行進の旗手を勤め、準決勝の埼玉戦など3試合
に出場し、チームの勝利に大きく貢献しました。
田中君は高校でもバレーボールを続ける予定で、「山口国体に
向けて、主力選手になれるよう今以上に頑張る」などと抱負を
話しました。

その他

火災時のサイレンと間違わ
ないようお願いします
万一、実火災が発生した場
合は、直ちに火災時のサイ
レン吹鳴を開始します
問合せ先 美祿市消防本部
(☎0837-2176)

ご存じですか? 検察審査会

検察審査会は、不起訴処分
に納得できないあなたのため
の制度です。
交通事故・詐欺・傷害事件

など犯罪の被害にあった人や
犯罪を告発した人から、検察
官の不起訴処分を不服として、
検察審査会に申立てがあった
ときに審査を始めます。
お問い合わせや審査の申立
てについて、秘密は堅く守ら
れ費用は一切無料です。
詳しくは山口検察審査会事
務局にお尋ねください
問合せ先 山口検察審査会事
務局(山口市駅通り1-6
1 山口地方裁判所内
☎083-922-133
0)

審議会開催について

第2回

美祢市総合計画審議会

日時 2月26日(木)14時

場所 美祢市民会館

第2回美祢市地域審議会

美祢地域審議会

日時 2月27日(金)

18時30分

場所 美祢市民会館

美東地域審議会

日時 3月3日(火)

18時30分

場所 美東センター

秋芳地域審議会

日時 3月2日(日)

18時30分

場所 秋吉公民館

どなたでも自由に傍聴できます

問合せ先 市企画政策課

(☎0837-521112)

間伐する絶好の機会です！

平成20年5月に「森林の間伐等の実施の促進に関する特別措置法」が制定されました。これにより施業計画をたてていないスギ・ヒノキ林(35年生以下)の間伐でも、標準事業費の8〜9割程度が国や県から補助され、少ない自己負担で実施できることになりました。(一部を除く)

これは平成24年度までの特別な制度で、今が間伐する絶好のチャンスです。森林の価値を高めるため、地球温暖化防止のため、この機会にぜひ間伐を実施しましょう。

例 森林組合に委託、間伐率30%、施業計画なしの場合
 これまでは…補助率46%
 今後、平成24年までは…補助率78%

問合せ先

県美祢農林事務所森林部

(☎0837-521071)

カルスト森林組合

(☎0837-523332)

市農林課

(☎0837-521115)

働く人のハートピア共済

加入できる人は県内に住所または勤務先がある中小企業の勤労者で契約発効日の前日まで健康な人

この制度は、死亡・障害・入院・住宅災害などの不測の事態に対してセットで保障し、結婚、出産、銀婚、小・中・高校入学祝にも給付します

1カ月の掛け金(1人分)は、1型450円・2型900円・3型1,500円・4型2,000円・高

年齢450円です。1〜4型に加入している人、配偶者およびお子さんにはファミリー型500円もあります。事業所が従業員のために共済掛け金を負担した場合には、損金または必要経費として算入できます。

問合せ先 美祢市勤労福祉共済会(市商工労働課☎0837-52224、美東総合支所経済課☎08396②)

5006、秋芳総合支所経済課☎0837-521904

小野田労働基準監督署と小野田公共職業安定所(ハローワーク小野田) 廃止のお知らせ

小野田労働基準監督署と小野田公共職業安定所を3月30日をもって廃止し、小野田労働基準監督署を宇部労働基準監督署に、小野田公共職業安定所を宇部公共職業安定所にそれぞれ統合して3月31日から宇部労働基準監督署および宇部公共職業安定所(ハローワーク宇部)が新体制で業務を行うことになりました。

小野田労働基準監督署と小野田公共職業安定所が現在管轄している山陽小野田市、美祢市(美東町、秋芳町を除く)、

宇部市のうち大字東吉部・大字西吉部・大字東万倉・大字西万倉・大字奥万倉・大字矢

矯・大字芦河内・大字今高・大字船木に所在する事業場の

事業主やお勤めの人、またこの区域にお住まいの人について、3月31日からは、宇部

労働基準監督署(宇部市新町10-33 宇部地方合同庁舎4階)および宇部公共職業安定

所(宇部市北琴芝2-4-30)をご利用いただきますようお願いいたします。

詳しくは山口労働局総務部

0365)までお尋ねください。

企画班(☎083-995-0365)までお尋ねください。

お問い合わせ先 宇部健康福祉センター(☎0836-31320)

担当 小児科医師

場所 宇部健康福祉センター2階

日時 3月9日(日)

お問い合わせ先 宇部健康福祉センター(☎0836-31320)

お問い合わせ先 宇部健康福祉センター(☎0836-31320)

第1回ジュニア短歌大会発足、「杉本寛一師・顕彰会」の記念行事が開催される

第13回美祢市短歌大会に併せ、「第1回ジュニア短歌大会」「杉本寛一師・顕彰会」が昨年12月、美祢市民会館で開催されました。

大会には、一般の部に127首、ジュニアの部に460首の短歌の応募がありました。

大会では、美祢市長賞、美祢市議会議長賞など各賞の発表が行われ、受賞者に賞状が贈られました。

優秀作品に選ばれたジュニアの短歌を紹介します。

美祢市長賞 於福中学校3年 竹内智世美

鹿歩く奈良の公園その先に皆を見守る大仏様は

美祢市議会議長賞 伊佐小学校1年 小川 遥花

大きなたまは前が見えない ですかすぎだ

美祢市教育長賞 くにやくにやまがつてころがせないよ

美祢市教育長賞 美東中学校1年 柏村 静香

夏の風ゆらゆらりと揺れる花いつもそばにはあなたの笑顔

問合せ先 市社会教育課(☎0837-52261)



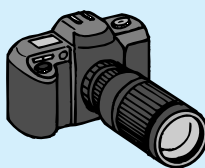
長登銅山跡
(美祢市美東町長登地内)

長登地区には、古くから奈良の大仏に関わる地名伝承が残っており、昭和47年に須恵器が発見されたことにより、奈良時代の鉱山跡であることが判明しました。昭和63年には、奈良東大寺大仏殿西隣の発掘調査によって出土した青銅塊の化学分析の結果から、大仏創建時の料銅は長登銅山産が使用されていたことが実証されました。

平成元年から行われた調査により、大量に出土した土器や木簡の文字史料から、8世紀から10世紀にわたって栄えた長門国直轄の採銅・製銅官衙（役所）跡であることが明確となり、日本最古の銅山跡であることが確認されました。

現地では、奈良時代の坑口や花の山製錬所跡、山神社などが見学できます。現地には資料館があり、発掘調査で出土した土器や鉱石、木簡などを展示しています。

表紙の説明



第27回美東町駅伝競走大会

2月1日、第27回美東町駅伝競走大会が行われ、市内外から69チームが参加しました。

この日は前日までの雨が上がり、好天に恵まれ、選手たちはたすきをつなぎゴールを目指しました。

また、沿道には多くの人が応援に駆けつけ、選手たちに温かい声援を送っていました。

各部門の1位チームを紹介します。

- 一般男子1部 赤郷 A
- 一般男子2部 TEAM VIVA!
- 高校男子 青嶺高校 A
- 中学男子 美東中2年1組 A
- 一般女子 大田フラワーズ
- 中学女子 美東中2年1組 A
- 小学男子 綾木スポーツ教室
- 小学女子 大田スポ少 A



編集後記

立春が過ぎ、温かい春を待ち望む時期になりました。これから市内では、カルスト台地に春を呼ぶ秋吉台の山焼きが行われ、春の到来を待ちます。

春になれば、4月にはさくら祭り、合併1周年記念式典が行われ、さらに今年は秋芳洞開洞100周年の年に当たり、いろいろなイベントが企画されています。

皆さんお出かけになって美祢市の春と自然を感じてみてはいかがでしょうか。(の)

美祢市内の交通事故発生状況

()内は県下総数

| | 人身事故 | | | 物損事故 |
|------|-----------|----------|-----------|-------------|
| | 件数 | 死者 | 傷者 | |
| 1月中 | 11 (651) | 0 (8) | 13 (798) | 92 (3052) |
| 累計 | 11 (651) | 0 (8) | 13 (798) | 92 (3052) |
| 昨年対比 | +2 (-7) | ±0 (+3) | +3 (-30) | +22 (+437) |

報
告
広
み

発行・編集 美祢市地域情報課 ☎0837-1128
TEL 759-2292 美祢市大領町東分326-1
Eメール jounou@city.mine.lg.jp
URL http://www.city.mine.lg.jp