



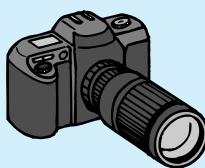
長登銅山跡
(美祢市美東町長登地内)

長登地区には、古くから奈良の大仏に関わる地名伝承が残っており、昭和47年に須恵器が発見されたことにより、奈良時代の鉱山跡であることが判明しました。昭和63年には、奈良東大寺大仏殿西隣の発掘調査によって出土した青銅塊の化学分析の結果から、大仏創建時の料銅は長登銅山産が使用されていたことが実証されました。

平成元年から行われた調査により、大量に出土した土器や木簡の文字史料から、8世紀から10世紀にわたって栄えた長門国直轄の採銅・製銅官衙（役所）跡であることが明確となり、日本最古の銅山跡であることが確認されました。

現地では、奈良時代の坑口や花の山製錬所跡、山神社などが見学できます。現地には資料館があり、発掘調査で出土した土器や鉱石、木簡などを展示しています。

表紙の説明



第27回美東町駅伝競走大会

2月1日、第27回美東町駅伝競走大会が行われ、市内外から69チームが参加しました。

この日は前日までの雨が上がり、好天に恵まれ、選手たちはたすきをつなぎゴールを目指しました。

また、沿道には多くの人が応援に駆けつけ、選手たちに温かい声援を送っていました。

各部門の1位チームを紹介します。

- 一般男子1部 赤郷 A
- 一般男子2部 TEAM VIVA!
- 高校男子 青嶺高校 A
- 中学男子 美東中2年1組 A
- 一般女子 大田フラワーズ
- 中学女子 美東中2年1組 A
- 小学男子 綾木スポーツ教室
- 小学女子 大田スポ少 A

美祢市内の交通事故発生状況

()内は県下総数

	人身事故			物損事故
	件数	死者	傷者	
1月中	11 (651)	0 (8)	13 (798)	92 (3052)
累計	11 (651)	0 (8)	13 (798)	92 (3052)
昨年対比	+2 (-7)	±0 (+3)	+3 (-30)	+22 (+437)

● 編集後記 ●

立春が過ぎ、温かい春を待ち望む時期になりました。これから市内では、カルスト台地に春を呼ぶ秋吉台の山焼きが行われ、春の到来を待ちます。

春になれば、4月にはさくら祭り、合併1周年記念式典が行われ、さらに今年秋は秋芳洞開洞100周年の年に当たり、いろいろなイベントが企画されています。

皆さんお出かけになって美祢市の春と自然を感じてみてはいかがでしょうか。(の)

報
告
み
ね

発行・編集 美祢市地域情報課 ☎0837-1128
TEL 759-2292 美祢市大領町東分326-1
Eメール jounou@city.mine.lg.jp
URL http://www.city.mine.lg.jp