

げんき みね。

10 2020
No.199

美祿

Mine Lantern Night Week

ランタンナイト ウィーク

ランタンの門や
アマビエをまも!

市内幼稚園、
保育園児も参加! **1mランタン!**

来場者の願いを記載する

3mランタン登場!!

2020.10. **20** (火) ▶ **27** (火)

- 点灯時間 / 18:00 - 21:00
- 会 場 / 美祿市役所、美祿駅周辺

主催：美祿ランタンナイトフェスティバル実行委員会
後援：美祿市、美祿市商工会、(一社)美祿青年会議所

美祿ランタン

🔍 検索



※ 本年度は社会的状況を考慮し、飲食関係を自粛しております。

今年度は、新型コロナウイルス感染症の影響で、ランタンの飾り付けのみ実施します。

市政Topics

8/20(木) 明治安田生命保険相互会社山口支社から寄附金をいただきました

とくだめたかお

明治安田生命保険相互会社山口支社徳留隆夫支社長ほか3人が市役所を訪れ、新型コロナウイルス感染症対策をふまえた社会貢献活動のために活用して欲しいと市長に寄附金を贈呈されました。

いただいた寄附は、有効かつ適切に活用させていただきます。ありがとうございました。



8/21(金) 「山口県集落営農法人優良経営体表彰」の受賞報告がありました

山口県集落営農法人連携協議会主催の「令和元年度集落営農法人優良経営体表彰」において、秋芳町岩永本郷の農事組合法人ほんごうファームが、先進的な経営を実施するとともに、地域農業の維持・発展に貢献し、他の模範となる法人に贈られる「山口県知事賞」を受賞され、市役所にて篠田市長に報告されました。おめでとうございます。



8/27(木) 山口県立大学と包括的連携協力に関する協定を締結しました

公立大学法人山口県立大学と包括的連携協力に関する協定を締結しました。

この協定の締結により、山口県立大学の人的・知的資源を活用し、市民の皆さんが住み慣れた地域で、いつまでも安心して健康に暮らしていただくため、医療・健診・介護データ分析などを通じて地域の課題を抽出し、より効果的な健康福祉施策に取り組んでいきます。さらに、分析結果に基づき、市民の皆さんの健康増進、発病予防、未病段階での早期発見や医療体制構築等に向けた施策を展開していきます。

また、小中高生を対象に、本市の福祉問題や健康問題について考える福祉教育や健康教育の取り組みも行っていきます。連携協力事項は以下のとおりです。

- 1 健康福祉の向上に関すること
- 2 地域づくりに関すること
- 3 人材育成・教育に関すること



新型コロナウイルス感染症に関して

感染拡大防止のために

集団感染防止のために3つの密を避けましょう

- ① 換気の悪い「密閉空間」
- ② 多くの人が集まる「密集場所」
- ③ 間近で会話や発声をする「密接場面」



人が密集しやすい場所は避け、室内では窓やドアを開けてこまめに換気しましょう。

咳エチケットを実践しましょう

感染症を他の人に感染させないために、咳やくしゃみをするときは、マスクやティッシュ、ハンカチ、袖を使って口や鼻をおさえましょう。くしゃみをするときに手を使ったときは、手を洗いましょう。

- ① マスクを着用する
- ② ティッシュやハンカチで口や鼻を覆う
- ③ 上着の内側や袖で覆う



相談ダイヤルについて

県内の各健康福祉センターの帰国者・接触者相談センターの電話番号が、山口県新型コロナウイルス感染症専用相談ダイヤルに一元化されました。新型コロナウイルス感染症の感染が疑われるときや風邪症状が続くとき、強い症状（息苦しさ、強いだるさ、高熱等）があるときは、受診する前に専用相談ダイヤルに電話しましょう。専用相談ダイヤルでは、感染予防や検査方法などについても相談できます。

山口県新型コロナウイルス感染症専用相談ダイヤル
【☎083(902)2510】
(毎日24時間対応)

宇部地域外来・検査センターの開設について

8月31日(月)、新型コロナウイルス感染症のPCR検査等を必要とする患者が、迅速かつ安全に検査を受けられるよう「宇部地域外来・検査センター」が宇部市に開設されました。

今後の感染拡大に備えて、宇部市が山口県に対して設置を要望していたもので、宇部市・山陽小野田市・美祢市圏域において県からの委託を受け、宇部市が運営します。

詳細は市ホームページをご確認ください。

問い合わせ先 健康増進課 【☎0837(53)0304】

感染予防対策等支援事業補助金 **追加!**

内容	政府専門家会議の示す「業種別ガイドライン」に基づく感染予防対策又は食品衛生法に基づく高度な衛生管理手法「危害分析・重要管理点（HACCP）」の考え方を取り入れた衛生管理対策を実施する市内中小事業者等に対して、対象経費の一部を補助します。
対象者	市内中小企業者、特定非営利活動法人、医療法人、社会福祉法人
対象経費	感染予防対策に必要なと認められる備品購入費、改修経費等（マスク・消毒液・使い捨て手袋等の消耗品類は除く）、HACCPの認定に必要な事務経費・備品購入費・改修経費等
補助額	上限50万円

大規模宿泊施設・MICE機能継続支援事業補助金 **追加!**

内容	新型コロナウイルス感染症の影響により、事業収益が悪化した収益規模の大きい大規模宿泊施設事業者等の経営の継続化を支援し、都市機能を維持するため、対象に応じた補助を行います。
対象者	収益規模の大きいMICE機能を備えた大型宿泊施設及びバンケット施設事業者
補助額	売上減少率、事業規模等に基づき算定

サービス事業者等総合経営支援事業

内容	新型コロナウイルス感染症の影響により、経営環境が悪化した事業者の経営継続を支援します。
対象者	売上が前年同月比20%以上減少した小売業、学習支援事業、生活関連サービス業、娯楽業、 <u>医療業、療術業、福祉・介護事業</u>
給付額	上限20万円 追加!

飲食業等家賃支援事業

内容	営業自粛等や休業を余儀なくされ、経営環境が悪化した飲食店及び観光事業者の店舗家賃を補助します。
対象者	売上が前年同月比20%以上減少した飲食店事業者及び観光事業者
補助率	店舗家賃の3分の2相当（上限5万円を最大3ヶ月）

経営継続支援事業

内容	営業自粛等や休業を余儀なくされ、経営環境が悪化した飲食店及び宿泊事業者に対し事業の継続を支援します。
対象者	売上が前年同月比20%以上減少した飲食店事業者及び宿泊事業者
補助上限金額	飲食店事業者：上限20万円 宿泊事業者：30万円～240万円

失業者再就職活動支援事業

内容	新型コロナウイルス感染症の影響により事業者が廃業し、失業した正社員等の市民が再就職活動に必要な経費を支援します。
対象者	新型コロナウイルス感染症の発生に伴う事業者の廃業により失業した正社員等の市民で再就職活動をする者
補助金額	月額10万円（最大3ヶ月）

美祢がんばる企業支援事業

内容	市内の中小事業者が経済活動の回復に向け新製品やサービスの開発及び販路拡大のためのIT導入や設備投資等を支援します。
対象者	国等の経営支援制度を利活用し新製品やサービスの開発及び販路拡大のためのIT導入や設備投資を行い事業継続に励む中小企業者及び個人事業主
補助金額	最大50万円（1事業者につき）

美祢市がんばる企業応援融資

内容	経営の安定に支障が生じている中小企業や個人事業主に対する資金繰りを支援し保証料を補給します。また、事前に経営安定関連保証の認定を受けた場合には利子の補給を受けられます。
対象者	市内で事業を1年以上継続して行われている中小企業及び個人事業主

日本に住む全世帯参加の 国勢調査はじまります。

5年に1度の日本で最も重要な統計調査「国勢調査」を、
2020年(令和2年)10月1日現在で実施します。
「日本に住む人や世帯」について知ることで、
生活環境の改善や防災計画など、わたしたちの生活に
欠かせない様々な施策に役立てられる大切な調査です。
みんなで参加して、みんなで日本の未来をつくっていく。
100年目の「#みんなの国勢調査」、
9月14日からインターネット回答がはじまります。



Let's Join!!

#みんなの国勢調査



調査書類をお届けします

インターネット回答期間

調査票(紙)での回答期間

9/14 月 → 10/7 水

10/1 木 → 10/7 水

かんたん便利なインターネット回答

かんたん 安心・安全 エコ＆効率

国勢調査2020

<https://www.kokusei2020.go.jp/>



SUSTAINABLE DEVELOPMENT GOALS

国勢調査の結果は、国民共有の統計データを形成し、社会の持続的な発展を支えます。国際社会全体で取り組む「持続可能な開発目標(SDGs)」の基盤情報としても活用されています。

⚠ 国勢調査をよそおった詐欺(さぎ)や不審な調査にご注意ください。

国勢調査2020



総務省統計局・都道府県・市区町村

START

このガイドに従って...

ログインIDとアクセスキーを入力!!

インターネットで回答できるんだ!

届いたのわ! スマホでやってみよう

調査員

お持ちしました

はーい!

調査員

電話

終了

※ご不在の場合は郵便受けに配布されます

災害時に必要なものを
必要な場所に
そろえたり
保育所の
新設を計画
したり
様々なことに
活かされています!!

国の最も重要な
統計調査です!

国勢調査は
日本に住む
全ての世帯が対象の

こんにちは!!

アワセ
ありがとう

わ??

よーい!!

さっそく
やってみよう!!

回答は
かんたん
インターネット
回答と

紙の調査票での
回答が選べます

だから必要な
調査なんだ!!

知らないか!

なるほど

法律に回答の義務
もあるのね!

みんなで参加して
日本の未来を
つくって
いきましょ!

回答期限の
10月7日まで
いつでも修正
できますよ!

回答期限
10/7まで

もう
終わった!!

早かったな

出生の年月

全
16
問

職業
住居

意外と
かんたんに
できそう!

かんたん便利なインターネット回答

いつでも
かんたん3STEP



24時間いつでもかんたんに
3ステップで回答できます。
(①アクセス ②ログイン ③回答)

回答サイトに
かんたんアクセス



国勢調査オンライン

「国勢調査オンライン(回答サイト)」
には、QRコードもしくは検索か
らかんたんにアクセスできます。

厳重な
セキュリティ



回答いただいた情報は、厳重
なセキュリティで保護されて
いるので安心・安全です。

エコ & 効率化



書類を運ぶ際に発生するCO2
や事務コストを減らすことが
できるやさしい回答方法です。

募集

だどん



養護老人ホーム 美祢市共楽荘夜間支援員

- 募集人員 1人
- 業務内容 夜間支援業務
- 雇用期間 採用決定後～令和3年3月31日
- 勤務時間 17時～翌朝8時30分 (8時間30分・週1～2日)
- 報酬 時給897円 (別途通勤手当あり)
- 応募方法 履歴書を下記へ提出してください。
- 申込み・問い合わせ先 共楽荘 [☎0837(52)0584]

美祢市地域自立支援協議会委員

市では障害者総合支援法に規定する事業をはじめとする地域の障害福祉施策の効率的な実施を図るための意見及び提言を行うために「美祢市地域自立支援協議会」を設置しています。今回委員の任期が満了するため、新たに委員を募集します。

- 募集人員 1人程度
- 応募資格 10月1日現在、市内居住の20歳以上の人で、地方公共団体の職員は除く。
- 任期 11月1日～令和5年10月31日(3年間)
- 応募締切 10月15日(当日消印有効)
- 応募方法 地域福祉課、各総合支所、各出張所に備付の申込書に「私が考える障害者福祉」又は「私が考える障害児福祉」をテーマにした意見・提言(400字程度)を添えて、地域福祉課又は各総合支所総合窓口課へ提出してください。
- 問い合わせ先 地域福祉課 [☎0837(52)5227] [☎0837(52)1490]

血管いきいきセミナー

若々しい血管を保つために自分にあった健康づくりの方法を見つけてみませんか。今回のテーマは

“血管を守る食事”です。

- 開催日・場所 11月11日(日) 美東保健福祉センター 11月30日(日) 美祢市保健センター
- 時間 14時～15時30分 (受付13時30分～13時50分)
- 内容 骨密度測定、講話「見て体験～毎日のおかず再点検～」
- 対象者 動脈硬化予防に関心のある74歳以下の市民。(先着15人)
- 持参品 各種健康診査結果、健康手帳(お持ちの方)
- 申込締切 開催日の2日前まで
- 申込み・問い合わせ先 健康増進課 [☎0837(53)0304]

シニアライフ講座 豊かなシニアライフにむけて

キャリアカウンセラー水谷宏機氏の講演「豊かなシニアライフにむけて」、ウォーキングインストラクター馬田義子氏の「かんたんホームストレッチ」を受講して、これからの生活に活かしませんか。

- 開催日・場所 10月9日(土) 国際ホテル宇部 10月27日(日) 大正館
- 時間 13時～16時(受付12時30分～)
- 対象 市内在住の60歳以上の人(各先着50人・要予約)
- 申込み・問い合わせ先 (公社)山口県シルバー人材センター連合会 [☎083(921)6070]

親子ふれあいのつどい

山口きらら博記念公園内のアクティブテラスきらららいで、ヨガや各種アクティビティ体験とバーベキューを行います。

- 日時 10月18日(日) 9時20分現地集合～15時解散 ※雨天：10月25日(日)に順延
- 対象者 県内在住のひとり親家庭(母子・父子)の親と子(3歳以上中学生以下)
- 募集人数 16家族40人程度
- 参加費 大人500円 子ども1人につき300円
- 申込み方法 住所、参加者全員の氏名、ふりがな、年齢(10月18日現在)、学年及び日中の連絡先を明記の上、ハガキ、メール又はFAXで申込みください。メールの場合はドメイン指定を解除してください。

- 応募締切 10月5日(日)(必着)
- ※ 応募多数の場合は抽選を行い、10月8日頃に通知します。
- ※ 新型コロナウイルス感染症感染拡大防止のため、内容を変更する場合があります。
- 問い合わせ先 山口県母子・父子福祉センター753-0054 山口市富田原町4-58 [☎083(923)2490] [☎083(923)2499] [✉y-bosi-senter@tiara.ocn.ne.jp]

外国人住民のための 日本語教室(美祢)

市内又は美祢市近郊の外国人を対象に基礎的な日本語を学ぶ教室を開講します。

- 日程 10月24日(日) 11月7日(日)、11月21日(日) 12月5日(日)、12月19日(日)
- 時間・場所 10時～11時30分：サンワーク美祢 14時～15時30分：秋吉公民館
- 対象 日本語学習を希望する県内在住外国人(先着12人)
- ※ 教室のサポートのため日本語学習支援に関心がある日本人も各回5人程度募集。
- 内容 地域の人と親しくなる方法や病院での治療の受け方等、生活に必要な日本語を各回個別のテーマで学習します。
- 講師 県内の日本語講師
- 参加費 無料
- 申込方法 電話・FAX・メール・来庁のいずれか
- 締切 10月16日(日)
- 問い合わせ 企画政策課 [☎0837(52)1112] [☎0837(53)1959] [✉seisaku@city.mine.lg.jp]

人も、会社も、もっと元気に!

中退共済制度

◆掛金の一部を国が助成
◆掛金は全額非課税。手数料も不要
◆外部積立型なので管理が簡単
◆パートさんの加入もOK

詳しくはホームページへ
中退共 検索

(独) 勤労者退職金共済機構 中小企業退職金共済事業本部
TEL.03-6907-1234 FAX.03-5955-8211

試験職種、採用予定人数及び受験資格

試験職種		採用予定人数	受験資格
中級職	保健師	1人	平成3年4月2日以降に生まれた人で、保健師免許を有している人、又は令和3年3月31日までに当該免許を取得する見込みの人

◎詳細は受験案内をご覧ください。

- 受験案内の配布開始：10月1日(日) ※同日から市ホームページでもダウンロードできます。
- 受付期間：10月1日(日)～10月30日(金) ※郵送の場合は10月30日(金)までの消印有効
- 一次試験日：12月6日(日)
- 受験案内の設置場所：総務課、各総合支所総合窓口課

来福台 長田定住団地 りんどうの丘

市外在住の
ご家族・ご友人に
ご紹介ください！

価格改定

(令和2年10月1日付)

市分譲地の
情報発信中！

チラシ
今月号配布

来福台特設
ホームページ
10月1日OPEN

移住・定住
支援サイト
「すんでみ～ね」

問い合わせ先 地域振興課 [☎0837(52)1128]

10月は循環型社会形成推進月間です

市民一人ひとりが3R(リデュース・リユース・リサイクル)を意識し、次の点に気を付けて、循環型社会を形成しましょう。

- ▶ごみの分別をしっかりとしよう。
- ▶生ごみリサイクルをしよう。
- ▶食事の作りすぎ、食べ残しはやめよう。
- ▶買い物では、マイバックを持参しよう。
- ▶フリーマーケットを利用しよう。

問い合わせ先 生活環境課 [☎0837(53)1090]

10月10日は「目の愛護デー」です。

パソコンやスマートフォンなどを長時間見続けて、目の疲れを感じる人が多くなってきています。さらに目の疲れから肩こり、首・肩・腕の痛みなど様々な症状が出る場合もあります。1時間毎に10～15分休憩をとるなどして目を休め、目の疲労をためないよう気をつけましょう。



10月は「ピンクリボン月間」です。

生涯乳がんにかかる女性の割合は、11人に1人です。乳がんは女性のかかるがんが一番多く、30歳代から増え始め、40歳代後半から50歳代前半でピークを迎えます。早期に見つけて早く治療をすれば、約9割の人が治ります。市では、40歳以上の人を対象に乳がん検診を実施しています。是非この機会に乳がん検診を受けましょう。

問い合わせ先 健康増進課 [☎0837(53)0304]



夢をかたちに!2020創業塾みね

創業に必要な知識や役立つ情報、計画づくりのポイントなど分かりやすく説明、ビジネスプランの作成を支援します。

- 日時 10月4日(日)、18日(日)
10時～17時 ※1日6時間・2日間
- ★個別相談会(希望者のみ)
10月14日(日) 10時～16時
- 場所 美祢市商工会
- 講師 中小企業診断士 伊藤勝彦氏
- 対象 創業を考えている人、創業後3年未満の人
- 受講料 無料
- 定員 10人
- 申込み・問い合わせ先
美祢市商工会 [☎0837(52)0434]

令和3年度 職業訓練生

国立県営福岡障害者職業能力開発校(北九州市若松区)では、訓練生を募集しています。

- 募集期限 10月7日(日)
- ※募集科目や訓練期間、応募資格、訓練定員等については下記ホームページをご覧ください。
[☎http://www.fukuoka-kunren.net/]
- 問い合わせ先
福岡障害者職業能力開発校
[☎093(741)5431]
[☎093(741)1340]
又はお近くのハローワークまで

市ホームページが、10月1日(日)の10時に、リニューアルします。

※10月1日0時～10時の間は、リニューアルに伴う作業のため、ホームページが閲覧できません。

問い合わせ先
地方創生推進室
[☎0837(52)1311]

市営住宅入居者募集一覧(令和2年10月空家募集)

◆公営住宅(住宅に困窮する低所得者に対する住宅です。) ※単身入居可能

住宅番号	団地名	住所	募集戸数	空き部屋	間取り	建設年度	下水	エレベーター	家賃(円)	入居可能時期
A	下領北E-1棟	大嶺町東分2031-1	1戸	21号(1階)	2DK	H24	○	×	16,400~32,100	11月下旬
B	森時32棟	伊佐町伊佐5366	1戸	128号(1-2階)	3DK	S55	○	×	12,900~25,400	
C	於福2棟	於福町下2685-4	1戸	10号(1-2階)	3DK	S59	×	×	13,400~26,300	
D	秋吉八重A棟	秋芳町秋吉724-2	1戸	106号(1階)	2LDK	H18	合	○	20,800~40,900	
E	秋吉八重B棟	秋芳町秋吉724-1	1戸	104号(1階)	2LDK	H16	合	○	20,600~40,600	
F	嘉万松皮	秋芳町嘉万3414-1	2戸	B-1号,C-2号(1-2階)	2LDK	H11	○	×	18,000~35,300	
G	三本松2棟	美東町大田5385	1戸	224号(2階)	3LDK	H9	○	○	22,500~44,200	
H	白土4棟	美東町真名11035	1戸	411号(1階)	3LDK	H4	合	×	20,400~40,000	12月下旬
I	白土4棟	美東町真名11035	1戸	421号(2-3階)	3LDK	H4	合	×	22,900~44,900	

※持家のある人は原則として申込みができません。 ※下水欄の「合」印は合併浄化槽となります。
 ※「C」は、浴槽・給湯器の設置は自己負担となります。 ※「F」は、給湯器の設置は自己負担となります。

◆特定公共賃貸住宅(中堅所得者等のための住宅です。) ※単身入居不可

住宅番号	団地名	住所	募集戸数	空き部屋	間取り	建設年度	下水	エレベーター	家賃(円)	入居可能時期
A	麦川C棟	大嶺町興分311-13	1戸	9号(2階)	3LDK	H8	○	×	45,000~55,000	11月下旬
B	三本松5棟	美東町大田5401-1	1戸	521号(2階)	3LDK	H11	○	○	46,000~56,000	
C	秋吉八重C棟	秋芳町秋吉737-1	1戸	106号(1階)	3LDK	H14	合	○	45,000~56,000	
D	白土6棟	美東町真名11035	1戸	611号(1階)	3LDK	H6	合	×	41,000~48,000	12月下旬

※下水欄に「合」印がある団地は、合併浄化槽が設置してあります。

◆定住促進住宅(住宅不足の解消及び定住促進のために建てられた住宅です。) ※単身入居不可

住宅番号	団地名	住所	募集戸数	空き部屋	間取り	建設年度	下水	エレベーター	家賃(円)	入居可能時期
A	温湯	美東町大田5390-2	1戸	103号(1階)	3DK	H3	○	×	35,000(固定)	11月下旬
B	温湯	美東町大田5390-2	1戸	202号(2階)	2DK	H3			26,000(固定)	
C	温湯第2 1棟	美東町大田5375-1	1戸	201号(2階)	2LDK	H9			33,000(固定)	

入居資格について

- ①住宅の種類によって申込み資格が異なります。詳しくはお問い合わせください。
- ②入居の際には、敷金(家賃の3か月分)と連帯保証人2人、身元引受人1人が必要になります。

募集期間 10月1日(金)~15日(金)

※郵送の場合は、募集期間中の消印のあるものが有効です。

申込み・問い合わせ先 建設課(☎0837(52)1116)

就職面接会を開催します

- 日時 10月14日(金) 13時~15時
- 会場 美祢勤労者総合福祉センター(サンワーク美祢)1階
- 対象者 現在求職中の人
- 参加料 無料(事前申込み不要)
- その他 個別ブースでの面談となります。

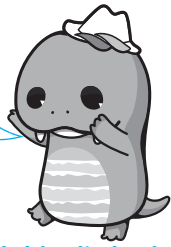


ハローワーク宇部の職業相談日に合わせて、就職面接会を開催します。市内企業の魅力を知る良い機会となりますので、ぜひご参加ください。

参加企業名	募集職種
山口コーポレーション株式会社	商品の梱包・出荷作業、問い合わせ等の対応 商品の企画、デザイン制作 等

問い合わせ先 商工労働課(☎0837(52)5224)
 就職相談室(☎0837(53)2536)
 宇部公共職業安定所(ハローワーク宇部)(☎0836(31)0164)

お知らせ だん



美祢市戦没者追悼式中止

今年度の戦没者追悼式は、新型コロナウイルス感染症感染拡大防止のため中止します。

- 問い合わせ先 地域福祉課
〔☎0837(52)5227〕

山口きらめき企業の 魅力発見フェア2020

世界トップシェアの企業や金融機関・食品関連・製造業などの県内企業に加え、県内自治体も合わせ60機関を超える出展者が集結。企業や、生活の場としての自治体の魅力を発信するイベントです。

※服装自由、入退場自由

- 日時 11月7日(土) 10時～15時
(新型コロナウイルス感染症の影響により中止となる可能性もあるため、事前にHPをご確認ください。)

今年度はWeb開催も行います。下記QRコードからアクセスください。

※配信期間：10月26日(土)10時～
11月27日(土)15時

- 場所 維新百年記念公園
維新大晃アリーナ
- 対象 大学生、短大生、高専学生、専修学校生、各種学校生、高校生、教職員、保護者、一般
- 参加費 無料
- 申込み方法 10月30日(土)までに下記QRコードからお申込みください。※当日参加も可



- 問い合わせ先
若者定着促進室（山口大学内）
〔☎083(933)5477〕
〔✉wakasoku@yamaguchi-u.ac.jp〕

10月1日は「浄化槽の日」

合併処理浄化槽は、し尿及び生活排水を処理し、きれいな水を放流することで身近にある小川や水

路の水環境を守るとともに、トイレの水洗化により快適な生活を送ることが出来ます。

この浄化槽の機能を発揮し維持するために、下記のことが管理者（使用者）に義務付けられています。

- 専門業者へ委託等して、定期的に保守点検と清掃を実施し、その記録を3年間保存すること。
- 維持管理が適正に行われ、浄化槽の機能が発揮されているかを確認するため、法定検査を受けること。（検査機関から案内が届きますので、忘れずに受けてください。）

- 検査機関（一社）山口県浄化槽協会美祢・長門支部
〔☎0837(22)6858〕

合併処理浄化槽の設置費用の一部を助成します。

市では、公共下水道事業認可区域及び農業集落排水事業実施区域を除く市内全域で、専用住宅に処理対象人員10人以下の合併処理浄化槽を設置しようとする人に対し、予算の範囲内で補助金を交付します。

単独浄化槽を設置している人は、生活雑排水を処理するためにも、合併処理浄化槽への転換をお勧めします。なお、補助基数には限りがありますので、事前にお問い合わせください。

- 補助金額 ・5人槽 332,000円
・7人槽 414,000円
・10人槽 548,000円
- 申請方法 生活環境課及び各総合支所に備付の申請書に必要書類を添付し、必ず設置工事を行う前に提出してください。なお、浄化槽工事事業者を通じての申請も可能です。
- 問い合わせ先 生活環境課
〔☎0837(53)1090〕
美東総合支所総合窓口課
〔☎08396(2)5004〕
秋芳総合支所総合窓口課
〔☎0837(62)1910〕

里親制度説明会

～子どもを家庭に迎え入れてくださる里親を募集しています～

10月は里親月間です。里親とは、何らかの事情により、家庭で暮らせない子どもたちを、自らの家庭に迎え入れて、地域社会の中で養

育する制度です。里親について知りたい、話を聞いてみたい等、興味をお持ちの方は、ぜひご参加ください。事前予約が必要です。

- 日時 10月4日(日) 14時～15時
- 場所 美祢市民会館
- 内容 山口県の里親について
里親体験談の発表
- 問い合わせ先
県中央児童相談所
〔☎083(902)2189〕
地域福祉課
〔☎0837(52)5228〕

山口から考えるLGBTs

性的マイノリティの基礎知識及び県内の医療環境、人権課題と最近の動向について、ウェブによるライブ配信を行います。

視聴には事前の申込みが必要です。詳細は山口弁護士会のホームページをご覧ください。

- 日時 10月31日(土)
14時15分～17時
- 問い合わせ先 山口県弁護士会
〔☎083(922)0087〕

ふるさと山口 企業合同就職フェア

来春の大学等新卒予定者、及び一般求職者の就職を支援するため、企業合同就職フェアを開催します。

- 日時・場所
・10月30日(土) 山口グランドホテル
10時～12時30分、13時30分～16時
※午前・午後で企業入替制
- 参加対象
①令和3年3月に大学・短大・専修学校等を卒業予定の人
②求職中の一般の人
③①及び②の保護者
- 参加料 無料
- 参加対象企業 県内に事業所を有し、原則として県内での常用雇用の予定のある企業
- 問い合わせ先 山口しごとセンター
〔☎083(976)1145〕

一斉共同相談会

住民のありとあらゆる暮らしの悩み事に法律関連の専門家が共同で相談に応じます。

フリーダイヤルによる電話相談（完全予約制）となります。

- 日時 11月3日(日) 10時～15時

- 事前予約期間
10月5日(木)～10月9日(金)
- 事前予約
フリーダイヤル 0120-326-127
- 相談料 無料
- 問い合わせ先
山口法律関連士業ネットワーク事務局
〔☎083(924)5059〕

家計のお悩み 相談してみませんか？

- 9月1日(木)から12月31日(木)は「多重債務者相談強化キャンペーン」期間です。多重債務者対策本部、日本弁護士連合会、日本司法書士会連合会、及び法テラスが共催で実施しています。一人で悩まず、ぜひご相談ください。
- 問い合わせ先
法テラスサポートダイヤル
〔☎0570-078374〕

山口地方法務局 休日相続登記相談所開設

- 相続登記についてのお悩み、知りたいこと、聞いてみたいことがありますか。法務局職員が相続登記に関する相談をお受けします。お気軽にご利用ください。
- 日時 10月17日(木) 10時～16時
 - 場所 美祢市民会館
 - 定員 先着10人
 - 申込み・問い合わせ先
山口地方法務局総務課
〔☎083(922)2295〕
※音声案内4→3

美祢市シルバー人材センター 入会説明会

- 日時・場所 10月16日(金)
 - ・9時 美東事務所
 - ・10時30分 秋芳事務所
 - ・14時 美祢事務局
- 美祢市シルバー人材センターでは、臨時的かつ短期的その他の軽易な業務に係る就業を希望する高齢者のために、仕事の提供を行います。職業紹介事業及び労働者派遣事業も行っています。
- 問い合わせ先
美祢市シルバー人材センター美祢事務局
〔☎0837(53)0541〕

薬は正しく使いましょう

- 10月17日(木)～10月23日(金)は「薬と健康」県民キャンペーン期間です。医薬品等の正しい知識の理解を深める事を目的としています。次のことに注意し、正しく使用しましょう。
- ・薬に添付されている文書をよく読み、使用方法・使用量・服用時間を守りましょう。
 - ・光、熱、湿気を避けて保管しましょう。
 - ・購入時には、薬剤師等に説明を求めましょう。
- ※分からないことは「かかりつけ薬剤師・薬局」又は「くすり相談窓口」へご相談ください。
- くすり相談窓口
〔☎03(3506)9457〕
 - 問い合わせ先
山口県宇部健康福祉センター
〔☎0836(39)9861〕

5歳児発達相談会

令和2年度中に5歳になる幼児(年中児)を対象とした発達相談会を10月26日(木)に開催します。相談会に出席を希望される場合は、事前に問診票の提出が必要になります。希望する人は、問診票を送付しますので、10月15日(木)までに美祢市保健センターへご連絡ください。

- 市内の保育園・幼稚園に通園している対象幼児の保護者には、各園を通じて、事前に問診票を送付しています。
- 詳細は、後日出席者に連絡します。なお、希望者多数の場合は、出席者を制限することがありますので、ご了承ください。
- 問い合わせ先
美祢市保健センター
〔☎0837(53)0304〕

G o T o トラベル事業

- 地域共通クーポン取扱店舗の登録が始まりました。詳細は下記QRコードからご確認ください。
- 
- 問い合わせ先
G o T o トラベル事務局
〔☎03(6747)3986〕

10月納付 カレンダー 11月2日(月)

納付種別	納付対象
市県民税	3期
国民健康保険税	4期
後期高齢者医療保険料	4期
介護保険料	4期
市営住宅使用料	10月分

美祢市飲料水水源確保事業補助金について

市では、未給水地区における飲料水不足を解消し、生活環境の保全及び日常生活の安定と保健衛生の向上を図るため、飲料水水源確保事業に対し、予算の範囲内で補助金を交付します。なお、補助金には限りがありますので、事前にお問い合わせください。

◆ 交付対象 ◆

- 1 上水道が未整備の地区であって、2年以内に整備されない地区において行う飲料水水源確保のための事業で、他の補助事業の対象にならない事業
- 2 個人の場合 ポーリング事業費の掘削に係る経費
- 3 共同の場合 概ね10戸以上とし、既に共同使用の実績があつて、管理規約等に基づき運営されていること。ポーリング事業費の掘削に係る経費、共同使用の施設に係る経費

◆ 交付額 ◆

- 1 個人の場合 対象経費の3分の1に相当する金額で、30万円を限度
- 2 共同の場合 対象経費の2分の1に相当する金額で、1戸あたり35万円を限度

◆ 申請方法 ◆

生活環境課に備付の補助金交付申請書に必要書類を添付し、**工事着工前に提出してください。**なお、施工業者を通じての申請も可能です。

問い合わせ先 生活環境課〔☎0837(53)1090〕



令和3年度 コミュニティ助成事業(宝くじ助成金)の募集について

一般財団法人自治総合センターでは、宝くじの社会貢献広報事業として、コミュニティ活動に必要な備品や集会施設の整備等に対して助成を行い、地域のコミュニティ活動の充実・強化を図ることにより、地域社会の健全な発展と住民福祉の向上に寄与するための事業を行っています。

募集団体 市が認めるコミュニティ組織

※下記の団体等はいずれも対象外です。

特定の目的で活動する団体、PTA、体育協会、宗教団体、営利団体、公益法人、地方公共団体が出資している第3セクター、その他その活動が地域に密着しているとは言いがたい団体等

募集事業

①一般コミュニティ助成事業

〔助成金額：100万円～250万円〕

コミュニティ活動に直接必要な設備等の整備に関する事業（建築物や消耗品は除く）

近年の採択団体

美東支部子ども会育成連絡協議会（平成29年度）
真長田まちづくり振興会（令和元年度）

②コミュニティセンター助成事業

〔助成金額：1,500万円まで（事業費の3/5）〕

住民の需要の実態に応じた機能を有する集会施設（コミュニティセンター・自治会集会所等）の建設又は大規模修繕、及びその施設に必要な備品の整備に関する事業

※単独の認可地縁団体名義の建物の保存登記が必要となります。

※大規模修繕は、建築基準法第2条第14号に定めるもので、建築主事による大規模修繕に該当する旨の証明書の提出が必要な場合があります。

募集期限 10月26日月まで

申請を希望される団体は、事前に地域振興課にご相談ください。（申請にあたっては、事業計画書、事業予算書、総会資料、組織の規約、活動状況、見積書、カタログの写し等が必要です。）

詳細は、市ホームページをご覧ください。

※申請すれば必ず助成されるものではありません。

問い合わせ先 地域振興課 ☎0837(52)1128

ハロウィンジャンボ5億円

（1等3億円・前後賞各1億円合わせて）

ハロウィンジャンボミニ1千万円

（1等1千万円）



この宝くじの収益金は市町村の明るく住みよいまちづくりに使われます。

各1枚 300円

2種類同時発売中!

発売期間 9/23(水)～10/20(火)

公益財団法人 山口県市町村振興協会

【こんな相談がありました。】

『迷惑メールがたくさん届いて困っています。発信元に心当たりがないメールに「配信停止はこちら」とメールアドレスが書かれていたが、返信してもよいものでしょうか?』

心当たりのない不審なメールやSMS（ショートメッセージサービス）が届いたときの基本的な対処法は「開かず削除すること」です。

「返信する」「URLをクリックする」等、メールに反応することは、別のトラブルのきっかけとなる場合があるため、やめましょう。

消費生活センターだより Vol.29

ワンポイントアドバイス

迷惑メールになんらかの反応をしたことをきっかけに、個人情報聞き出されたり、出会い系サイトに誘導され、別のトラブルになった事例が多く寄せられています。

下記の3つが重要となります。

- ・迷惑メールが届いても開かず削除し、反応しない。
- ・迷惑メールをブロックする。
- ・メールアドレスや電話番号を変更する。

お困りの際には、お近くの消費生活センターに御相談ください。

問い合わせ先 美祢市消費生活センター ☎0837(52)3455

令和2年度 美祢市人権教育ふれあい講座『共に学び!共に生きる!』

日時	会場	講座テーマ	講師
10月8日(木) 18時30分～20時	秋吉公民館	『拉致問題』	こんどうひろあき 美祢市教育委員会事務局 近藤裕昭
10月14日(木) 18時30分～20時	美東センター	『高齢者問題』	かねゆきひろし 山口県立こころの医療センター 院長 兼行浩史

◎受講料は無料ですが、事前申込みが必要です。（9月号参照）

◎会場での検温やマスクの着用等、ご協力をお願いします。

◎申込み方法

電話、FAX、はがき又はメールにて、氏名、電話番号、受講講座を下記までお知らせください。

申込み・問い合わせ先 生涯学習スポーツ推進課 ☎0837(52)5261 ☎0837(52)2562 ✉shosupo@city.mine.lg.jp

犬の登録と狂犬病予防集合注射日程及び会場(秋季)

犬の登録と狂犬病予防集合注射を実施しますので、生後3か月以上で今年度未接種の犬を飼っている人は、最寄りの会場で必ず受けさせてください。既登録犬は事前にハガキを郵送しますので、必ずご持参ください。

犬が死亡している場合は、下記の問い合わせ先までご連絡ください。なお、新規登録の犬は登録料が必要です。

※市内動物病院で注射を受けられる際にも必ずハガキをご持参ください。

※安全のため、会場へは注射時に犬をしっかり固定できる人とご来場ください。



秋芳地域

実施月日	場所	時間
10月6日 凶	嘉万公民館	9時～9時15分
	別府公民館	9時25分～9時40分
	岩永公民館	10時～10時15分
	秋芳保健センター	10時25分～10時40分

美祢地域

実施月日	場所	時間
10月8日 凶	堀越簡易郵便局付近	9時10分～9時15分
	伊佐公民館	9時30分～9時40分
	於福公民館	10時～10時10分
	重安駅	10時20分～10時25分
	下領・お宮付近	10時35分～10時40分
	市民会館東側	10時45分～10時55分
	美祢来福センター	11時5分～11時15分
	大嶺郵便局付近	11時30分～11時35分
	南大嶺駅	11時45分～11時50分
	四郎ヶ原駅	13時20分～13時25分
	厚保公民館	13時30分～13時40分
豊田前公民館	14時～14時10分	

美東地域

実施月日	場所	時間
10月7日 凶	赤郷交流センター	8時50分～9時
	美東総合支所裏消防機庫付近	9時10分～9時20分
	綾木ふるさとセンター	9時30分～9時40分
	真長田定住センター	9時50分～10時

料金

登録料金	3,000円
注射料及び手数料	3,050円

問い合わせ先 生活環境課【☎0837(53)1090】
美東総合支所総合窓口課【☎08396(2)5004】
秋芳総合支所総合窓口課【☎0837(62)1910】

問い合わせ先
生活環境課【☎0837(53)1090】

ペットはルールとマナーを守り、正しく飼育しましょう

動物を飼育する場合、飼い主はルールとマナーを守る義務があります。その動物の生態を勉強し、生涯責任をもって飼育することができるか、十分に検討しましょう。

不幸な動物たちを増やさないために

- ① 飼い主は終生飼育してください。
- ② 遺棄は違法なのでしてはいけません。
- ③ 飼えなくなったときは譲渡先を見つける取組みをしてください。
- ④ 野犬・野良猫への無責任なエサやりはやめましょう。
- ⑤ 犬は縄や鎖でつなぎ、敷地内から逃げ出さないように気を付けましょう。
- ⑥ 猫は病気の感染や不慮の事故を防止するため、屋内飼育に努めましょう。
- ⑦ 飼育している犬や猫の繁殖を望まない場合は、避妊・去勢措置を行いましょ。

犬・猫の避妊手術費の一部を補助します

市では、犬及び猫の不必要な繁殖を防止し、公衆衛生の向上を図るため、交付要件に該当する飼育者に対し、予算の範囲内で補助金を交付します。(一世帯につき、一年度一頭限り)

なお、予算には限りがありますので、事前にお問い合わせください。

● 交付要件

- ① 市内の動物病院で、市民が市内で飼育している犬・猫の避妊・去勢手術を受けた場合
- ② 犬は手術日以前に狂犬病予防法の規定による登録済であり、当該年度の狂犬病予防注射を接種していること
- ③ 猫は終生飼育することを飼い主が約束すること

● 補助金額 避妊・去勢手術(一頭につき) 3,000円

● 申請手続き 市内動物病院で手術を受け、動物病院備付の申請書に必要事項を記入し、手術証明書とともに提出する。

※申請は手術を受けられた年度内に必ず行ってください。

図書館だより

10月の休館日

5日月、12日月、19日月、26日月

※美東図書館は休館日が異なる場合がありますので、直接お問い合わせください。

美祢図書館新刊図書案内

海蝶	吉川 英梨	著
帰ってきたK2 (池袋署刑事課神崎・黒木 2)	横関 大	著
彼女が天使でなくなる日	寺地 はるな	著
銀閣の人	門井 慶喜	著
獣たちのコロシム (池袋ウエストゲートパーク16)	石田 衣良	著

※市内の図書館の本は、各図書館窓口で貸出申込みされると、他の図書館から取り寄せて借りることができます。

絵本読み聞かせ お休みです。



問い合わせ先 美祢図書館【☎0837(52)0213】 美東図書館【☎08396(2)5555】 秋芳図書館【☎0837(62)1925】



障害福祉だより 35 ～住み慣れた地域で だれもが安心して暮らせるように～

ご存知ですか?「ヘルプマーク」

ヘルプマークは、義足や人工関節を使用している人、内部障害や難病の人、又は妊娠初期の人など、外見からわからなくても援助や配慮を必要としている人たちが、周囲に配慮を必要としていることを知らせることで、援助を得やすくなるよう作成されたマークです。



ヘルプマークはどこでもらえるの??

配布窓口	美祢市役所地域福祉課 (1階⑩番窓口)
	美東総合支所総合窓口課
	秋芳総合支所総合窓口課

上記の3か所です。

窓口にある「ヘルプマーク申込書」をご提出ください。

ヘルプマークの配布は無料ですが、1人1個までとなっています。

代理の人による申請も可能で、手帳等の提示は必要ありません。

ヘルプマークを身につけた人を見かけたら、
思いやりのある行動をお願いします

- ＊電車・バスの中で、席をお譲り下さい。
- ＊駅や商業施設等で、声をかけるなどの配慮をお願いします。
- ＊災害時は、安全に避難するための支援をお願いします。

問い合わせ先
地域福祉課(☎0837(52)5227) (☎0837(52)1490)



地域包括支援センターだより Vol.30

～いつまでも安心して住み慣れた地域で暮らすために～



いきいき百歳をめざし、市内で介護予防に取り組んでいるグループを紹介します。

とうか 桃花のゆめ (桃ノ木地区)

平成31年4月から週1回、宇部総合支援学校美祢分教室に集まり、いきいき百歳体操やエンカサイズ等の体操を行っています。



Q.体操の効果はありますか?

以前は、椅子から立ち上がる時に、机を持って立っていましたが、今は何も持たずに立ち上がることができます。また、ここで体操を始めてからジャンプができるようになった人もいます。自宅でも意識しながら体操に取り組んでいる人も多くいますよ。

Q.活動をしてきてよかったことは?

普段、人と話す機会が少ないため、ここでみんなの顔を見るとほっとします。そして、1番の魅力は、子どもたちがいることです。子どもたちの元気なあいさつや笑顔から、パワーをもらっています。学校の協力があって体操ができることに感謝しています。みんなで声を掛け合って、この会を続けていきたいと思っています。

募集中!

「いきいき百歳体操」は座って行う、簡単・安全かつ運動の効果が認められている体操です。
「いきいき百歳体操」などで介護予防に取り組む新たなグループを募集しています。



問い合わせ先 美祢市地域包括支援センター(美祢地区) (☎0837(54)0138)
美祢東地域包括支援センター(美東・秋芳地区) (☎0837(62)0155) (☎08396(2)1234)

保健だより



1歳6か月児健康診査

10月27日(火) 13時～13時40分 美祢市保健センター

2歳6か月児歯科健康診査

10月21日(木) 13時～13時40分 美祢市保健センター

3歳児健康診査

10月8日(木) 13時～13時45分 美祢市保健センター

5歳児発達相談

10月26日(土) 9時～17時 美祢市保健センター

妊婦学級【スペシャルセミナー】

10月20日(火) 13時30分～15時 美祢市保健センター

育児相談

10月6日(火)	13時30分～15時	美祢市保健センター
10月15日(木)	10時～11時30分	美東保健福祉センター
10月23日(土)	13時30分～15時	秋芳保健センター

育児学級【前期1回目】

10月29日(木) 13時30分～15時 美祢市保健センター

メタボ予防教室

10月2日(金)	13時30分～15時	美東保健福祉センター
10月12日(木)	13時30分～15時	秋芳保健センター

血管いきいきセミナー

10月16日(金)	14時～15時30分	秋芳体育館
10月30日(金)	14時～15時30分	サンワーク美祢

美祢青嶺高校・成進高校 インフォメーションボード



令和2年度 第6回美祢青嶺祭（文化祭）について

10月3日開催予定の美祢青嶺祭は、新型コロナウイルス感染症対策として、一般公開は行いません。

毎年楽しみにしていたでいるみなさまには、ご理解とご協力をお願いします。また、MYTで放送される予定となっておりますので、そちらをお楽しみください。



※ 祝 長北秋季体育大会 硬式テニス ※

男子 ダブルス 優勝 坂本 大樹・津田 稜真
シングルス 優勝 坂本 大樹

オープンキャンパス～第3回 Final～

実施日 10月17日：伊佐中学校、大嶺中学校、他市外の中学校
18日：厚保中学校、於福中学校、秋芳中学校、美東中学校、他市外の中学校

実施内容 学校紹介、授業や部活動体験、☆入試対策講座
オリジナルグッズプレゼント 等

今年度最後のオープンキャンパスになります。最後は、国語、数学、英語の各先生による入試対策講座がメインになります。最後の3回目もコロナウイルス対策を万全にして体験講座や部活動を行いますので、ぜひ多くの中学生や保護者が来校されることを楽しみにしています。

入試対策は私たちにお任せください！



各種相談

年金

10月14日 美祢市民会館
9時30分～12時、13時～15時30分

予約先 宇部年金事務所【☎0836(33)7111】

農業問題

10月13日 農業委員会事務局
9時～11時30分 ※開催1週間前までに要予約

予約先 農業委員会事務局【☎0837(52)5241】

職業

10月12日 13時30分～14時30分 美東センター
10月14日 11時～15時30分 サンワーク美祢
10月26日 13時30分～14時30分 嘉万公民館
10月28日 11時～15時30分 サンワーク美祢

問い合わせ先 宇部公共職業安定所【☎0836(31)0164】

人権

10月14日 13時30分～16時30分 秋芳地域福祉センター
10月21日 9時～12時 美祢市民会館
10月21日 13時30分～16時30分 美東地域福祉センター
10月28日 13時30分～16時30分 別府公民館

問い合わせ先 山口地方法務局人権擁護課【☎083(922)2295】

行政

10月7日 13時30分～16時30分 真長田公民館
10月21日 10時～12時 美祢市役所市民相談室
10月28日 13時30分～16時30分 別府公民館
問い合わせ先 市民課【☎0837(52)5230】

心配ごと

毎週水曜日 13時30分～16時30分
(※受付は16時まで)
10月7日 美祢市社会福祉協議会、真長田公民館
10月14日 於福公民館、秋芳地域福祉センター
10月21日 美祢市社会福祉協議会、美東地域福祉センター
10月28日 美祢市社会福祉協議会、別府公民館
問い合わせ先 美祢市社会福祉協議会【☎0837(52)5222】

司法書士による無料法律相談

10月1日 美祢市役所
13時30分～15時30分 ※11月5日 美東総合支所
(※10月29日 予約開始)

弁護士による無料法律相談

10月15日 美祢市役所
13時30分～15時20分 (10月8日 予約開始)

予約先 市民相談室【☎0837(52)5230】



来てみて認知症カフェ 10月カレンダー

ありがとうカフェ お休み

なごみカフェ お休み

やすらぎカフェ 12日 10時～12時
場所：伊佐公民館

ほっとカフェ 13日 10時～14時30分
場所：美祢市ボランティアコーナー

えむカフェ 17日 14時～16時
場所：グリーンヒル美祢

カフェゆいしん 21日 10時～12時
場所：Graceful唯心

おしゃべりカフェ 21日 13時～15時
場所：美東保健福祉センター

ふれあいカフェインテ 23日 11時30分～14時
場所：シエンテ ※要予約【☎0837(57)0124】

※参加を希望される人は、検温、手洗い、マスク着用等のご協力をお願いします。状況により中止又は変更になる場合があります。



ひとが育つひとが輝く教育の美祢

コロナに負けず、地域に貢献したい!

於福中学校

本校では、生徒会スローガン「十人十色～繋がる絆 於福中」を掲げ、地域との繋がりを大切にした学校づくりに取り組んでいます。

ところが、新型コロナ禍の影響で、ほとんど活動ができていません。そんな中、於福公民館のご配慮で「於福子ども祭り」が去る8月7日行われました。

本校の生徒もボールすくいの「ポイ」の製作を手伝い、地域の一員として貢献することができました。当日は小・中学生もたくさん参加し、館内に元気な声が響いていました。



無事故記録更新中!

麦川小学校

麦川小学校では、平成3年4月から無事故記録を更新しており、昨年度、10000日を達成しました。昨年8月には、10000日達成の会も行いました。この記録をさらに更新していこうと、本年度も全校で交通安全に取り組んでいます。毎日、見守り活動をしてくださる地域の方々に感謝しながら記録を更新していきたいと思えます。学期に1回は、見守り隊の方々と一緒に下校もしています。7月31日現在、10350日を達成しています。



生涯学習『ひとり一学習 一スポーツ 一奉仕』

生涯学習スポーツ推進課

美祢市生涯学習のまちづくり推進協議会について

新型コロナウイルスの感染予防・拡大防止のために開催を延期していました「第1回美祢市生涯学習のまちづくり推進協議会」を7月30日(金)に開催しました。

本協議会では、生涯学習・生涯スポーツのまちづくり推進施策や推進事業計画について、また、令和2年度美祢市生涯学習フェスタについて、事務局から説明後、委員から意見をいただきました。「新型コロナウイルスのために様々な会議や行事等が中止となっている。止めるのは簡単だが、対策や方法等を工夫しながら開催することが大切である。」という意見もありました。

現在、生涯学習フェスタは、10月31日(土)・11月1日(日)の開催に向けて、準備を進めています。



マキヤ先生、大変お世話になりました

学校教育課

8月4日(火)、7月末で美祢市のALTを退職したマキヤ先生とマッケンジー先生の離任式を教育委員会で行いました。

マキヤ先生は約1年間市内の小・中学校の児童・生徒に英語を指導されました。この度、母国アメリカに帰国され、今後は医学の道に進まれます。明るく活動的なマキヤ先生の今後のご活躍を祈念します。

マッケンジー先生は、国のJETプログラムによる5年間の雇用が任期満了となりました。今後は、美祢市の会計年度任用職員として、引き続き市内の子どもたちに英語を指導されます。

マッケンジー先生、これからもよろしくお祈りします。

左：マッケンジー先生
右：マキヤ先生



病院だより107



美祿市立美東病院 看護部の紹介

前月号に引き続き、今月は地域連携室の紹介をします。

当院の地域連携室は、看護師と社会福祉士で構成されています。「患者さんの相談窓口」と「地域の医療機関や保健・福祉サービスとの連携窓口」として、患者さんに切れ目のない医療・看護・介護サービスが提供できるよう支援・調整業務を行っています。

地域の各医療機関との連携を行っています（医療連携業務）

地域の医療機関をかかりつけ医としている患者さんや、施設に入所されている患者さんなどが、当院での検査・治療が必要な際に紹介予約の受付をしています。

また専門的な治療が必要な場合には、当院からの受診や転院先の調整、当院への転院受け入れの業務も行っています。昨年度は、当院への紹介件数は815件、当院からの紹介件数は800件でした。

退院後の生活を支援します（退院支援業務）

入院すると病気や治療に伴い、生活状況が変化したり、心身機能が低下したりすることがあります。そのようなとき当院では、自宅でどのようにしたら生活できるか、患者さんやご家族がどのような生活を送りたいかなど不安や希望を聞き、退院後のことを話し合う機会(カンファレンス)を設けています。そこでは医師や看護師、リハビリ職員、福祉や介護の関係機関(ケアマネジャー・地域包括支援センター)などの多職種が集まり、情報を共有します。退院後の医療や介護の必要性を検討し、安心して生活できるように支援しています。昨年度のカンファレンスの件数は342件でした。



気軽にご相談ください



地域連携室は、患者さん・ご家族、医療・保健・福祉関係機関からのお問い合わせ・ご相談に応じています。

- ・介護保険を申請したい
- ・家で介護できるかどうか心配
- ・転院先や施設を探したい
- ・その他、誰に相談したらいいのかわからないとき 等

相談は無料です。相談内容の秘密も厳守します。
お気軽にご相談ください。

問い合わせ先 美祿市立美東病院 地域連携室 (☎08396(2)2121))

10月の日曜休日当番医

美祿市医師会	診療時間	9時～17時	美祿郡医師会	診療時間	9時～17時
4日回 三澤医院	西厚保町大村	(☎0837(58)0011)	4日回 吉崎内科医院	美東町大田	(☎08396(2)5066)
11日回 野間クリニック	大嶺町長ヶ坪	(☎0837(54)0510)	11日回 美東病院	美東町大田	(☎08396(2)0515)
18日回 ともの園クリニック	於福町萩原	(☎0837(56)5000)	18日回 あきよし竹尾クリニック	秋芳町秋吉	(☎0837(63)0088)
25日回 原田外科医院	大嶺町前川通	(☎0837(52)0756)	25日回 美東病院	美東町大田	(☎08396(2)0515)

※当番医は変更になっている場合があります。電話で確認をしてから受診するようお願いいたします。

MYT 令和2年10月の番組案内

MYTは デジタル11ch

MYT 番組放送時間 ①12時～ ②15時～ ③17時～ ④18時～ ⑤20時～ ⑥21時～ ⑦22時～
⑧23時～ ⑨翌日6時～ ⑩8時～

月	火	水	木	金	土	日
[市役所からのお知らせ] (L字放送・30分間) ①7時～ ②19時～ [やってみ～ね体操] ①6時45分～ ②11時～ ③16時～			1 大田小学校 修学旅行	2 ドラマ おひさま 第29回	3	4 MYT ダイジェスト
5 きょうの料理 味覚の秋は 太らずおかず 宝具つくね	6 [再] 大田小学校 修学旅行	7 ドラマ おひさま 第30回	8 於福小中合同 防災訓練	9 ドラマ おひさま 第31回	10	11 MYT ダイジェスト
12 [再] きょうの料理 味覚の秋は 太らずおかず 宝具つくね	13 [再] 於福小中合同 防災訓練	14 ドラマ おひさま 第32回	15 美祢青嶺祭	16 ドラマ おひさま 第33回	17	18 MYT ダイジェスト
19 きょうの料理 味覚の秋は 太らずおかず かぼちゃと さつまいもの 焼きコロッケ	20 [再] 美祢青嶺祭	21 ドラマ おひさま 第34回	22 MINE ENGLISH VILLAGE 1st	23 ドラマ おひさま 第35回	24	25 MYT ダイジェスト
26 [再] きょうの料理 味覚の秋は 太らずおかず かぼちゃと さつまいもの 焼きコロッケ	27 [再] MINE ENGLISH VILLAGE 1st	28 ドラマ おひさま 第36回	29 重安小学校 おもいで遠足	30 ドラマ おひさま 第37回	31	MYT ダイジェスト

テレビの受信・放送に関する問い合わせ先
 【美祢地区】美祢市有線テレビ放送センター【☎0837(53)1649】
 【秋芳・美東地区】山口ケーブルビジョン【フリーダイヤル0120-374936】

()内は県下総数

データで
見る
美祢市

まちのうごき (令和2年9月1日)

人口	23,498人	前月比	▲62人
男	11,067人	前月比	▲23人
女	12,431人	前月比	▲39人
世帯数	10,919世帯	前月比	▲24世帯

	人身事故			物損事故
	件数	死者	傷者	
8月中	1(219)	1(3)	0(276)	72(2,988)
累計	16(1,708)	2(21)	20(2,051)	397(21,705)
昨年対比	▲14(▲444)	1(▲8)	▲24(▲609)	▲63(▲3,499)

美祢警察署の設立時から設置されていた標語が美祢警察署、美祢市防犯対策協議会、美祢安全運転管理者協議会、美祢交通安全協会の協賛で、山口県交通安全スローガン「住みよい山口 いつも心に 交通安全」に変更されました。

第3回赤間関街道中道筋リレーウォーク

赤間関街道中道筋全行程52.8kmを5ステージに分け、下関・美祢・萩を横断しながら「地域の歴史と文化を学ぶ」リレーウォークイベント

※10月18日回

第1ステージ：13.3 km

受付：秋芳洞第4駐車場

(広谷～秋吉宿～河原宿～上領八幡宮)

※10月25日回

第2ステージ：9.0 km

受付：上領八幡宮・駐車場

(上領八幡宮～美祢駅～四郎ヶ原宿～植松)

- ・各ステージ受付時間：9時～9時30分
- ・参加費：各ステージ500円
- ・定員：各ステージ30人 ※先着順
- ・昼食、飲料、携帯雨具、その他歩行に必要な物をご持参ください。

申込み・問い合わせ

赤間関街道中道筋連絡協議会事務局 野上 英昭

FAX、E-mailにて申込み

[☎0838(55)0077] [✉c-akiragi@city.hagi.lg.jp]

美祢秋吉台カルストウォーク2020

美祢の特産品を楽しんで頂けるよう、エイドを充実！美しい秋の秋吉台と、盛り沢山な美祢の特産品を満喫しながら、のんびり楽しめます。

開催日 11月14日(土)

申込締切 10月7日(火)

※Web申込はこちら→



秋吉台カルストTRILRUN2020 オンライン

雄大で美しい景観の日本最大級のカルスト台地「秋吉台」国定公園をステージに、ランニングを通して心身を鍛えるとともに、人・自然・地域の共存共栄を目的とし開催。新型コロナウイルス感染症対策としてオンラインで行います。

開催日 10月17日(土)～11月8日(日)

申込はこちら→

※10月25日(日)、11月7日(土)は出走禁止



自転車で巡る!!隠れた美祢の『名水&美祢尽くしグルメ三昧』

4名水を自転車で巡るアクティブツアー
開催日 10月17日(土)

申込み・問い合わせ

(一社)美祢市観光協会

[☎0837(62)0115]



秋吉台の地下で未踏の大洞窟探検ツアー

秋吉台の未公開洞窟で洞窟探検。
開催日 随時受付 9時～又は13時～

申込み・問い合わせ

秋吉台アドベンチャーツアーズ

[☎080(4555)4264]



詳細はホームページをご確認ください。 観光振興課 [☎0837(62)1430]

ミネドン LINE スタンプ 販売中!!



美祢市公式キャラクター「ミネドン」のLINEスタンプが販売されています。使いやすいものから特産品や方言を織りまぜたものまで、心くすぐる可愛いスタンプ満載です。

スタンプ名：ミネドン (山口県美祢市公式キャラクター)

料金：120円 (1セット全40種類) 販売：株式会社小学館集英社プロダクション

幸せます!



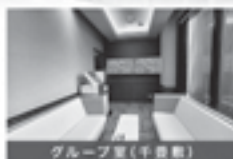
山陰の新たなプレイスポットが長門に新登場! /

ボートレースながと チケットショップ

2020年 9月6日オープン!!



個室(光力機)
全室にモニターを完備! 机上にモニターで競走も観戦! レース実況やリアルタイム競走情報を見ることもできます。



グループ室(千鳥敷)
友人や家族、グループで、専用モニターでレース観戦や各種情報を見ながら、ゆっくり過ごすことができます。



有料席
一帯ひとくくられるスペースに、フリードリンクコーナーをご用意。ご利用の方は受付まで。



一般エリア
競走観戦やレースを立見でチェックしながら、ドリンクバーで楽しめます。

名称	席数	金額	設備	サービス
有料席	12席	1,000円	●専用モニター1台(各席) ●飲食可	●おしぼり ●フリードリンク
個室	3室	3,000円	●専用モニター2台(各室) ●キャッチレス機完備 ●飲食可	●おしぼり ●ウェルカムドリンク ●フリードリンク ●カップ6人サービス
グループ室	1室	5,000円		

※アルコールは別途



山口県長門市東深川911番地

JR長門市駅より徒歩3分

TEL083-246-1161(ボートレース下関)

●駐車場：80台(うち身障者用1台) ●駐車場：22台

営業時間：午前10時からナイターレース終了まで

※詳細はボートレースながとのホームページをご覧ください。



この欄は有料広告です。

10月のイベント CALENDER

カレンダー内の記号の説明
 ◆：各種相談 ●：保健 ①：掲載ページ
 ■：その他イベント

- | | |
|-----------------------------------|---------------------------------------|
| 1 困 ◆司法書士による無料法律相談④ | 16 金 ●血管いきいきセミナー⑬ |
| 2 金 ●メタボ予防教室⑬ | 17 土 ■自転車で巡る!!隠れた美祿の『名水&美祿尽くしグルメ三昧』⑱ |
| 3 土 | 18 日 ■第3回赤間関街道中道筋リレーウォーク (10/18・25) ⑱ |
| 4 日 | 19 月 |
| 5 月 | 20 火 ●妊婦学級【スペシャルセミナー】⑬ |
| 6 火 ●育児相談⑬ | 21 水 ◆人権・行政・心配ごと相談④ ●2歳6か月児歯科健康診査⑬ |
| 7 水 ◆行政・心配ごと相談④ | 22 木 |
| 8 木 ●3歳児健康診査⑬ ■人権ふれあい講座⑪ | 23 金 ●育児相談⑬ |
| 9 金 | 24 土 |
| 10 土 | 25 日 ■2020里山フェスin秋吉台 10時～ 秋吉台家族旅行村 |
| 11 日 | 26 月 ◆職業相談④ ●5歳児発達相談⑬ |
| 12 月 ◆職業相談④ ●メタボ予防教室⑬ | 27 火 ●1歳6か月児健康診査⑬ |
| 13 火 ◆農業問題相談④ | 28 水 ◆職業・人権・行政・心配ごと相談④ |
| 14 水 ◆年金・職業・人権・心配ごと相談④ ■人権ふれあい講座⑪ | 29 木 ●育児学級【前期1回目】⑬ |
| 15 木 ◆弁護士による無料法律相談④ ●育児相談⑬ | 30 金 ●血管いきいきセミナー⑬ |
| | 31 土 |



山口県中央連携都市圏域

美祿市 萩市 津和野町
 山陽小野田市 宇部市 山口市 防府市

その他のイベント情報は市のホームページでも発信しています。



萩市 現代の丙辰丸・庚申丸が
 患美須ヶ鼻造船所にやってくる!
 帆船を体験してみよう!

10月10日(土)～11日(日) 10時～17時

- 会場 萩漁港
- 問い合わせ先 萩市文化財保護課 (☎0838(25)3654)

山陽小野田市 竜王山に飛来する
 アサギマダラ

10月上旬～下旬頃

- 場所 竜王山公園
- 問い合わせ先 山陽小野田観光協会 (☎0836(82)1313)

山口市 山口情報芸術センター特別企画展
 「Forest Symphony」

10月3日(土)～12月6日(日) 8時～17時

- 会場 常栄寺雪舟庭
- 問い合わせ先 山口情報芸術センター (☎083(901)2222)

津和野町 鷗外が生涯抱き続けた
 戦う姿勢をたどる

開催中～11月29日(日) 9時～17時

- 会場・問い合わせ先 森鷗外記念館 (☎0856(72)3210)

宇部市 霜降山のドウダンツツジ

10月中旬～11月

- 問い合わせ先 宇部市北部地域振興課 (☎0836(67)2812)

防府市 企画展「旅を記す
 ～山頭火からの便り～」

開催中～1月11日(祝) 10時～18時

- 会場・問い合わせ先 山頭火ふるさと館 (☎0835(28)3107)



広報 げんきみね。
 発行・編集 美祿市地方創生推進室
 〒759-2292
 美祿市大嶺町東分326-1

☎0837(52)1311
 ☎0837(53)1959
 ✉hisho@city.mine.lg.jp
 🌐http://www2.city.mine.lg.jp



マチイロ