

受講生募集

夢をかたちに!2018創業塾みね

創業に必要な知識や役立つ情報、計画づくりのポイントなど分かりやすく説明、ビジネスプランの作成を支援します。

- 日時 11月9日(金)、16日(金)、22日(金)、29日(金)
18時30分～21時30分
- ★個別相談会あり/11月27日(金)
10時～16時：美祢市商工会
- 場所 美祢市商工会1階研修室
- 講師 中小企業診断士
伊藤 勝彦 氏
- 対象 創業を考えている人
創業後3年未満の人
- 申込締切 11月5日(日)
※受講無料
- 申込み・問い合わせ先
美祢市商工会
(☎0837(52)0434)

南山口幕末維新バスツアー

南山口地域(宇部市、美祢市、山陽小野田市で構成)に伝えられる幕末、維新ゆかりの地を巡り、志士たちの足跡を追うツアーです。

- 日時 11月17日(土) 8時～
- 受付開始日 10月3日(金)
※定員になり次第締切
- 参加料 5,400円(昼食込み)
- 乗車場所(到着時間)
船鉄バス本社(8時)
美祢市役所前(8時30分)
山陽小野田市役所(9時)
宇部新川駅(9時20分)
- 募集人員 41人(最少催行人員30人)
- 行程 琴崎八幡宮～宇部護国神社～昼食～山陽小野田市歴史民俗資料館(明治150年特別展「幕末維新という時代―厚狭毛利家家臣二歩家の記録―」)～大田・絵堂戦役記念碑～撰鋒隊士の墓～幣振坂～光明寺～旧官修墳墓～地藏院～美祢市役所前(16時30分頃)降車＝各地へ
- 資料請求・問い合わせ先
南山口観光推進協議会
事務局：(一社)宇部観光コンベンション協会
(☎0836(34)2050)
(☎0836(29)3303)

市営住宅入居者募集

申込み・問い合わせ先
建設課(☎0837(52)1116)

◆公営住宅

団地名	住所	募集戸数	間取り	家賃(円)
下領北A棟	大嶺町東分	1戸	2LDK	17,600～34,600
下領北F棟	大嶺町東分	1戸	2LDK	17,800～34,900
三本松	美東町大田	1戸	3LDK	22,700～44,600
秋吉八重B棟	秋芳町秋吉	1戸	2LDK	20,800～40,900

※住宅に困窮する低所得者の人に対し、比較的安い家賃で住宅を供給するために建てられた住宅です。

◆特定公共賃貸住宅

団地名	住所	募集戸数	間取り	家賃(円)
麦川C棟	大嶺町奥分	1戸	3LDK	45,000～55,000
三本松	美東町大田	1戸		46,000～68,400
秋吉八重C棟	秋芳町秋吉	1戸		45,000～73,500

※中堅所得者等に良好な居住環境の住宅を供給するために建てられた住宅です。

入居資格について

- ①住宅の種類によって申込資格が異なります。詳しくはお問い合わせください。
- ②入居の際には、敷金と連帯保証人2人が必要になります。

募集期間 10月1日(日)～10月15日(日) ※郵送の場合は、募集期間中の消印のあるもの
入居可能時期 11月下旬



10月の健康教室

美東病院では、健康に関するお話をする機会を設けています。

- 日時 10月10日(金)、22日(土)、24日(日)
(時間はいずれも12時～12時25分)
※事前予約不要です。希望日だけ参加することもできます。
- 場所 美東病院総合受付前
- その他 時間の許す限り個別相談もお受けします。
- 問い合わせ先 美東病院事務部
(☎08396(2)0515)

肝疾患啓発ブースの出展について

美東病院では、多くの人に肝疾患について知っていただくため、10月21日(日)に開催される「福祉の市」に肝疾患啓発ブースを出展します。

無料の肝炎ウイルス検査を実施しますので、「福祉の市」にお越しの際は、是非お立ち寄りください。

- 問い合わせ先 美東病院事務部
(☎08396(2)0515)

レノファ山口2018前売券を美祢市内郵便局で販売開始

6月2日から美祢市内郵便局16局の窓口で、レノファ山口の2018前売券の販売が開始されています。

市はレノファ山口FCのホームタウンとなっており、その活動を支援するため美祢市内郵便局でも協力することとなったものです。

また市と美祢市内郵便局では包括連携協定を締結しており、その中で実施された事業のひとつとなっています。

郵便局窓口で販売されているのは、レノファ山口FCのホームゲームチケット。美祢市内在住のサポーターの

皆さんは、最寄りの郵便局窓口で、携帯電話や端末の操作をせずに、直接購入できます。

各郵便局窓口では、美祢市のご当地選手、丸岡満さんのイメージパネルを設置してPRを行っています。

詳しくは美祢市内各郵便局窓口までお問い合わせください。



里親制度説明会

～子どもを家庭に迎え入れてくださる里親を募集しています～

10月は里親月間です。

里親制度とは、何らかの事情により家庭で暮らせない子どもたちを、自らの家庭に迎え入れて地域社会の中で養育する制度です。

里親について知りたい、まず話を聞いてみたいなど、興味をお持ちの方は是非ご参加ください。



申し込みは不要です。直接会場へお越しください。

- 日時・場所
10月18日(木) 10時～11時
美祢市民会館 2階大会議室
- 問い合わせ先
山口県中央児童相談所
〔☎083(922)7511〕
地域福祉課
〔☎0837(52)5228〕

平成31年度使用 小学校教科用図書及び 中学校「特別の教科 道徳」 の教科用図書の採択結果 について

平成31年度に美祢市の小学校で使用する教科書及び平成31年度から美祢市の中学校で使用を始める「特別の教科 道徳」の教科書が決まりましたので、以下のとおりお知らせします。

- 小学校(現在使用している教科書と同じ)
国語〔光村図書出版株式会社〕
書写〔日本文教出版株式会社〕
社会〔東京書籍株式会社〕
地図〔株式会社帝国書院〕
算数〔株式会社新興出版社啓林館〕
理科〔株式会社新興出版社啓林館〕
生活〔大日本図書株式会社〕
音楽〔株式会社教育芸術社〕
図画工作〔開隆堂出版株式会社〕
家庭〔開隆堂出版株式会社〕
保健〔東京書籍株式会社〕
特別の教科 道徳〔東京書籍株式会社〕
- 中学校
特別の教科 道徳〔東京書籍株式会社〕
- 問い合わせ先 学校教育課
〔☎0837(52)1118〕

10月1日は「浄化槽の日」

合併処理浄化槽は、し尿及び生活排水を処理し、きれいな水を放流することで身近にある小川や水路の水環境を守るとともに、トイレの水洗化により快適な生活を送ることが出来ます。

この浄化槽の機能を発揮し維持するために、下記のことが管理者(使用者)に義務付けられています。

- 専門業者へ委託するなどして、定期的に保守点検と清掃を実施し、その記録を3年間保存すること。
- 維持管理が適正に行われ、浄化槽の機能が発揮されているかを確認するため、法定検査を受けること。(検査機関から検査の案内が届きますので、忘れずに検査を受けてください。)
 - ・検査機関 (一社)山口県浄化槽協会
美祢・長門支部
〔☎0837(22)6858〕

合併処理浄化槽の設置費用の一部を補助します

市では、公共下水道事業認可区域及び農業集落排水事業実施区域を除く市内全域で、専用住宅に処理対象人員10人以下の合併処理浄化槽を設置しようとする人に対し、予算の範囲内で補助金を交付します。

単独浄化槽を設置されている人は、生活雑排水を処理するためにも、合併処理浄化槽への転換をお勧めします。

なお、補助基数には限りがありますので、事前にお問い合わせください。

- 補助金額
 - ・5人槽 332,000円
 - ・7人槽 414,000円
 - ・10人槽 548,000円
- 申請方法 生活環境課及び各総合支所に備付の補助金交付申請書に必要書類を添付し、事前に提出してください。なお、浄化槽工事事業者を通じての申請も可能です。
- 問い合わせ先 生活環境課
〔☎0837(53)1090〕
美東総合支所総合窓口課
〔☎08396(2)5004〕
秋芳総合支所総合窓口課
〔☎0837(62)1910〕

美祢市シルバー人材センター入会説明会

- 日時・場所 10月16日(木)
 - ・9時 美東事務所
 - ・10時30分 秋芳事務所
 - ・14時 美祢事務局また、美祢市シルバー人材センターでは、臨時的かつ短期的な雇用による就業についての職業紹介、及び一般労働者派遣事業も行っています。
- 問い合わせ先
美祢市シルバー人材センター美祢事務局
〔☎0837(53)0541〕

山口しごとセンター (旧山口県若者就職支援センター) をご利用ください

県では、平成16年に山口県若者就職支援センターを設置し、若者を中心とした就職支援を行ってまいりましたが、8月1日に、同センターに「シニア・女性就職支援コーナー」を設置するとともに名称も「山口しごとセンター」に変更し、幅広い世代の人を対象とした就職支援を行っています。

山口しごとセンター

- 住所 山口市小郡高砂町1-20
- 開所日時 [平日:8時30分～19時]
[土曜日、第2・4日曜日:8時30分～17時][休館日:第1・3・5日曜日、祝日、年末年始]
- お受けする相談内容 幅広い世代の人を対象に仕事に関する相談から情報提供、職業紹介に至るワンストップの就職支援
- 相談方法 国家資格を保有する専門スタッフが個別で相談に応じます
- 相談料 無料
- 予約の要否・方法 就職相談・職業紹介は、事前予約制
- 問い合わせ先
山口しごとセンター
〔☎083(976)1145〕
カウンセリング・セミナー予約専用
〔☎083(974)5120〕

10月納付 カレンダー 納期限 10月31日(水)

納付種別	納付対象
市県民税	3期
国民健康保険税	4期
後期高齢者医療保険料	4期
介護保険料	4期
市営住宅使用料	10月分

就職面接会を開催します

ハローワーク宇部の職業相談日に合わせて、就職面接会を開催します。市内企業の魅力を知る良い機会となりますので、ぜひご参加ください。

- 日時 10月10日(木)13時～15時
- 会場 美祢勤労者総合福祉センター
(サンワーク美祢) 1階
[美祢市大嶺町東分418-8]
- 対象者 現在求職中の人
- 参加料 無料(事前申込不要)
- その他 個別ブースでの面談となります。

参加企業名	募集職種
株式会社三和システム	ショップアドバイザー (auショップ美祢) カウンタースタッフ (auショップ美祢)
タカヤ化成株式会社	製造

問い合わせ先 商工労働課(☎0837(52)5224)
参加を希望される企業は ※就職相談室(☎0837(53)2536)
※印へご相談ください。 ※宇部公共職業安定所(ハローワーク宇部)(☎0836(31)0164)

◆働き方改革関連法 成立◆ ～平成31年4月から順次施行されます～

- ◎時間外労働の上限規制が導入されます!
 - ◎年次有給休暇の確実な取得が必要です!
※上記相談窓口は各労働基準監督署になります
 - ◎正規雇用労働者と非正規雇用労働者の間の不合理な待遇差が禁止されます!
※パートタイム労働者、有期雇用労働者関係相談窓口は、
山口労働局雇用環境・均等室(☎083(995)0390)
※派遣労働者関係相談窓口は、
山口労働局職業安定部需要調整事業室(☎083(995)0385)
- 改正法の詳細は厚生労働省のホームページ
『「働き方改革」の実現に向けて』をご覧ください。

こころとからだの健康づくり みんなで進める働き方改革

10月1日(月)～7日(日)は「全国労働衛生週間」です
～各事業場で積極的に取り組みましょう～

- 事業者又は総括安全衛生管理者による職場巡視
 - 労働衛生旗の掲揚及びスローガン等の掲示
 - 労働衛生に関する優良職場、功績者等の表彰
 - 有害物の漏えい事故、酸素欠乏症等による事故等
緊急時の災害を想定した実地訓練等の実施
 - 労働衛生に関する講習会・見学会等の開催、作文・
写真・標語等の掲示、
その他労働衛生の意識高揚のための行事等の実施
- 主唱：厚生労働省、中央労働災害防止協会

使用者も、労働者も、 必ず確認、最低賃金。 山口県最低賃金が改正さ れました

- 山口県最低賃金 802円/時間
- 効力発生日 10月1日(月)～
パート、アルバイト等を含め、すべての労働者に最低賃金以上の賃金が支払われなければなりません。
- 問い合わせ先
山口労働局労働基準部賃金室
(☎083(995)0372)

ふるさと山口 企業合同就職フェア

来春の大学等新卒予定者、及び一般求職者の就職を支援するとともに企業の人材確保を支援するため、企業合同就職フェアを開催します。

- 日時 10月26日(金)
10時～12時30分/13時30分～16時
※午前・午後で企業入替
- 場所 山口グランドホテル
(山口市小郡黄金町1-1)
- 参加対象
 - ・平成31年3月に大学・短大・専修学校等を卒業予定の人
 - ・求職中の一般の人

- 参加料 無料
- 参加対象企業 県内に事業所を有し、原則として県内での常用雇用の予定のある企業
- 問い合わせ先
山口しごとセンター
(☎083(976)1145)

平成30年度ハローワーク宇部 障害者就職面接会

働くことを希望する障害者と企業との個別面接会を開催します。

- 日時 11月14日(木)13時～15時30分
- 場所 ときわ湖水ホール(宇部市大字沖宇部254番地 常盤公園内)
(☎0836(51)7057)
- その他 個別面接会のほか、「障害者雇用に関する各種支援制度の説明」及び「障害者雇用相談コーナー」を設置します。
- 主催 宇部公共職業安定所、厚生労働省山口労働局
- 共催 山口県、宇部市、山陽小野田市、美祢市
- 後援 独立行政法人高齢・障害・求職者雇用支援機構 山口支部
- 問い合わせ先
ハローワーク宇部・専門援助部門
(☎0836(31)0164)
(☎0836(31)1835)

パートさんにも!

中退共の退職金制度

- ☺ 掛金に特例
- ☺ 掛金は全額非課税
- ☺ 掛金の一部を国が助成
- ☺ 外部積立で管理が簡単

*他の退職金・企業年金制度等とのポータビリティも可能です。
詳しくはホームページをご覧ください

中退共 検索

独立行政法人勤労者退職金共済機構
中小企業退職金共済事業本部
TEL (03) 6907-1234

平成30年度下半期 犬・猫の譲渡会等の開催

山口県動物愛護センターでは、10月から3月の間、毎月2回犬・猫の譲渡会を開催します。譲渡会に参加される人は、事前に講習会の受講が必要です(平日は要予約)。

また、講習会に併せて、子犬のしつけ方教室も開催します(要予約)。詳しくは、下記までお問い合わせください。

- 問い合わせ先
山口県動物愛護センター
(山口市陶943-12)
(☎083(973)8315)
(☎http://doubutuaigo.pref.yamaguchi.lg.jp/)

犬の登録と狂犬病予防集合注射日程及び会場(秋季)

犬の登録と狂犬病予防集合注射を実施しますので、生後3か月以上で今年度未接種の犬を飼っている人は、最寄りの会場で必ず受けさせていただきます。

既登録犬は事前にハガキを郵送しますので、必ずご持参ください。犬が死亡している場合は、下記の問い合わせ先までご連絡ください。なお、新規登録の犬は登録料が必要です。

※市内動物病院で注射を受けられる際にも必ずハガキをご持参ください。

※安全のため、会場へは注射時に犬をしっかりと固定できる人とご来場ください。



秋芳地域

実施月日	場 所	時 間
10月10日 ☎	嘉万公民館	9時～9時15分
	別府公民館	9時25分～9時40分
	岩永公民館	10時～10時15分
	秋芳保健センター	10時25分～10時40分

美東地域

実施月日	場 所	時 間
10月11日 ☎	赤郷交流センター	8時50分～9時20分
	美東総合支所裏消防機庫付近	9時30分～10時
	薬王寺光泉坊集会所	10時10分～10時40分
	綾木ふるさとセンター	10時50分～11時20分
	真長田定住センター	11時30分～12時

美祢地域

実施月日	場 所	時 間
10月12日 ☎	堀越簡易郵便局付近	9時10分～9時15分
	上曾原停留所(国道側)付近	9時30分～9時35分
	伊佐公民館	9時45分～9時55分
	重安駅	10時10分～10時15分
	下領・お宮付近	10時25分～10時30分
	市民会館東側	10時35分～10時45分
	四郎ヶ原駅	11時～11時5分
	南大嶺駅	11時15分～11時20分
	美祢来福センター (旧来福台現地事務所から移動)	11時30分～11時40分
	厚保公民館	13時20分～13時30分
	保々停留所跡	13時50分～13時55分
	豊田前公民館	14時5分～14時15分
	大嶺郵便局付近	14時30分～14時35分
	旧農協田代事業所	14時55分～15時
	於福公民館	15時20分～15時30分

料 金	
登録料金	3,000円
注射料及び手数料	2,950円

問い合わせ先 生活環境課 [☎0837(53)1090] 美東総合支所総合窓口課 [☎08396(2)5004] 秋芳総合支所総合窓口課 [☎0837(62)1910]

動物の飼い方マナーアップ啓発キャンペーン

犬の飼い方やしつけ方に困っている人はいませんか。

宇部健康福祉センターでは、飼養動物のしつけを通じた社会化の推進や終生飼養の徹底を目的として、下記のとおりイベントを実施します。

犬、猫を飼われている人、これから飼おうとしている皆さんのご参加をお待ちしています。

- 日時 10月14日回
9時30分～12時
- 会場 ときわ公園東入口駐車場 横桜山(宇部市沖宇部)
- 内容
 - (1)犬の飼い方・しつけ方教室 (10時～11時)
 - (2)動物健康相談
 - (3)動物の飼い方に関する啓発資料配布
- 参加費 無料

※犬の飼い方・しつけ方教室に参加希望の人は、事前に下記問い合わせ先に申込みをお願いします。[定員20組程度(先着順)]

- 問い合わせ先
宇部健康福祉センター生活環境課
食品衛生班
[☎0836(31)3200]

山口県立大学 平成30年度後期公開授業

山口県立大学では、大学生が受けている授業科目の一部を、広く地域の皆さんにも公開しています。

学生と一緒に受講してみませんか。

- 授業科目、開講期間
 - 【宗教学】三大世界宗教を中心にそれぞれの宗教の歴史や特徴を概観します。
10月2日☎～平成31年1月29日☎
14時40分～16時10分(全15回)
 - 【近世文芸論】江戸時代における文学・学問・芸能など、様式や特色を学びます。
10月4日☎～平成31年1月31日☎
10時25分～11時55分(全15回)
 - 【国際情勢】近年の具体的な国際問題をとりあげ、国際政治のあり方について理解を深めます。
10月5日☎～平成31年1月25日☎
12時55分～14時25分(全13回)

※詳細は下記までお問い合わせください。

- 場所 山口県立大学 (山口市桜畠3-2-1)
- 受講料 5,000円(各講座の第1回目、受付時にお支払いください。)
- 申込み・問い合わせ先
山口県立大学地域共生センター
[☎083(928)3495]
[☎http://www.ypu.jp/]

海上自衛隊小月航空基地祭 スウェルフェスタ2018

- 日時 10月21日回
8時30分～16時
- 会場 海上自衛隊小月航空基地 (下関市松屋本町3-2-1)
- 内容 飛行機展示、シミュレータ体験搭乗(抽選)、ドリル展示、音楽演奏など
- 問い合わせ先
海上自衛隊小月教育航空群広報室
[☎083(282)1180]

平成30年度 美祢市人権教育ふれあい講座
共に学び!共に生きる!

【第4講座】「感染症の問題」

- 日時 10月15日(月)18時30分～20時
- 会場 秋吉公民館 2階会議室
- 演題 「感染症と人権問題
～過去の事例より学ぶ～」
- 講師 家入 裕子 先生
(山口県立大学 看護栄養学部 看護学科)
- 問い合わせ先
生涯学習スポーツ推進課
(☎0837(52)5261)

第1講座について

7月27日(金)に、美祢市民会館で、「『快』を感じる脳のしくみと認知症ケア」と題して、溝田順子先生(宇部フロンティア大学 人間社会学部 教授)にご講演いただきました。

脳のしくみやハンドマッサージの仕方等について教えていただき、80人を超える参加者が認知症について学び、考えることができました。

実際に参加者が体験した「ハンドマッサージ」が大好評でした。



第2講座について

8月10日(金)に、秋吉公民館で、「インターネットにおける問題」「プライバシーの保護」について、『子どもをとりまくネット社会』と題して、片山昭治先生(やまぐち総合教育支援センター 子どもと親のサポートセンター ネットアドバイザー)にご講演いただきました。

ネットモラルやスマホ導入心得等について具体的な事例とともに分かりやすく教えていただきました。

LINE(ライン)等、文字だけのやり取りでは、気持ちが伝わりにくいこと、誤解が生じることから、「ネットいじめ」「ネット炎上」等のトラブルに発展することがあります。ネット上に書き込む前には、『ちょっと考える』ことが大切だと学びました。



訂正とお詫び

広報「げんきみね。」9月号にて掲載していましたが「美祢市人事行政の運営等の状況を公表します」(12ページ 1職員の任免及び職員数に関する状況ー(4)退職の状況について(平成29年度))及び、「来て!見て!僕・私のまち秋芳町の幕末史跡」(23ページ)の内容に誤りがありましたので、訂正してお詫び申し上げます。

「美祢市人事行政の運営等の状況を公表します」の訂正

(4)退職の状況について(平成29年度)

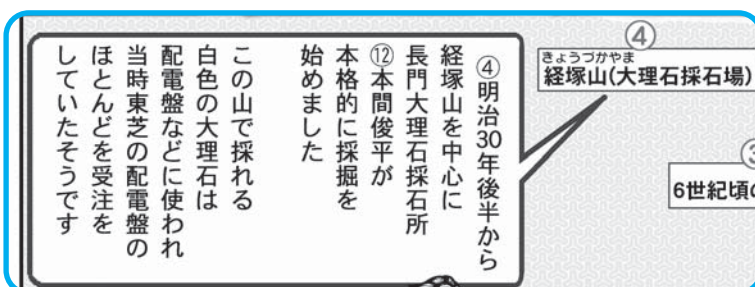
区分	定年退職	勸奨退職	その他						合計
			普通退職	分限免職	懲戒免職	失職	死亡退職	任期満了	
美祢市	行政職	5人	1人	5人				1人	12人
	うち、消防職	1人		1人					2人
	技能労務職	2人							2人
病院事業局	医療職	3人	2人	13人				2人	20人

備考 職員数は一般職に属する職員数で、任期満了の再任用職員を除きます。

問い合わせ先 総務課(☎0837(52)1111)

「来て!見て!僕・私のまち秋芳町の幕末史跡」の訂正

④経塚山(大理石採石場)の説明部分



※修正した紙面については市ホームページのPDF版及びマチイロ(スマートフォンのアプリ)で確認できます。

問い合わせ先 秘書課(☎0837(52)1311)

美祢市の公共交通まちづくり①



10月から新たな公共交通網がスタートしました。
この公共交通網を市民の皆さんをはじめ、たくさんの方が
利用することで、新たなまちづくりにつながっていきます。

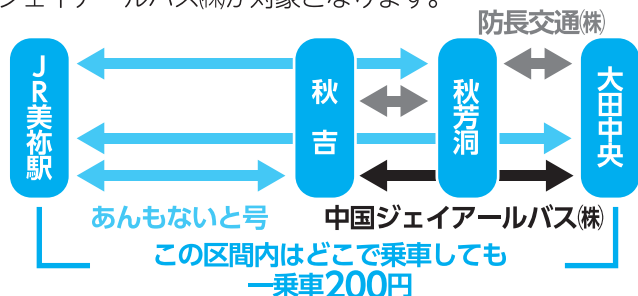
本市では、この新たな公共交通網の内容や特徴を、広報
「げんきみね。」10月号から複数回に分けてお知らせしてい
きます。

市内主要 幹線について

市内主要幹線とは、「JR美祢駅」を都市核に、「秋吉」及び「大田中央」の各バス停を地域核と位置付け、これら3つの拠点を横断的につなぐ幹線（美祢市立病院及び美東病院を含む）のことです。

ポイント① 均一運賃1乗車200円に設定！

美祢駅～秋吉・秋芳洞～大田中央の区間（美祢市立病院及び美東病院含む）が、一乗車大人200円、小児100円の均一運賃（障がい者等割引運賃適用者は半額）になります。
この区間を運行するあんもないと号、防長交通株、中国ジェイアールバス株が対象となります。



- 乗継券は200円区間内を当日乗継いでご利用の場合のみ使用できます。ご利用が区間を越える場合、翌日以降乗継ぐ場合、乗継券は使用できませんので、通常運賃をお支払いください。
- 美祢市立病院～JR美祢駅間は、サンデン交通株とブルーライン交通株のバスが200円未満で乗車できます。

ポイント② 美東病院内への乗入れ追加！

美東病院内の乗入れは、あんもないと号のみでしたが、中国JRバス株と防長交通株の一部の便においても、病院前への乗入れが可能となりました。

ポイント③ スムーズな乗継ダイヤに調整！

JR美祢線をはじめ、市内外をつなぐ路線バス、各地域の「のりあいジオタクシー（旧ミニバス）」との乗継ぎ等が、乗継時間の短縮によりスムーズになりました。

ご不明な点等は、各総合支所、公民館へお気軽にお問い合わせください。

今回は、「市内高校への通学便について」お知らせします！

問い合わせ先 地域振興課 ☎0837(52)1128

各種相談

年金

10月10日 美祢市民会館
9時30分～12時、13時～15時30分

予約先 宇部年金事務所 ☎0836(33)7111

農業 問題

10月9日 農業委員会事務局
9時～11時30分 ※開催1週間前までに要予約

予約先 農業委員会事務局 ☎0837(52)5241

職業

10月10日 サンワーク美祢 11時～15時30分
10月22日 嘉万公民館 13時30分～14時30分
10月24日 サンワーク美祢 11時～15時30分

問い合わせ先 宇部公共職業安定所 ☎0836(31)0164

人権

10月3日 赤郷公民館 13時30分～16時30分
10月10日 秋芳地域福祉センター 13時30分～16時30分
10月17日 美祢市民会館第3会議室 10時～15時
美東地域福祉センター 13時30分～16時30分

問い合わせ先 山口地方務局人権擁護課 ☎083(922)2295

行政

10月17日 美祢市民会館 10時～12時
10月24日 別府公民館 13時30分～16時30分

問い合わせ先 市民課 ☎0837(52)5230

心配 ごと

毎週水曜日13時30分～16時30分
（※受付は16時まで）

10月3日 美祢市社会福祉協議会、赤郷公民館
10月10日 於福公民館、秋芳地域福祉センター
10月17日 美祢市社会福祉協議会、美東地域福祉センター
10月24日 美祢市社会福祉協議会、別府公民館
10月31日 美祢市社会福祉協議会

問い合わせ先 美祢市社会福祉協議会 ☎0837(52)5222

司法書士による 無料法律相談 13時30分～15時30分

10月4日 美祢市役所
※11月1日 美東総合支所
（※10月25日 予約開始）

弁護士による 無料法律相談 13時30分～15時20分

10月18日 美祢市役所
（10月11日 予約開始）

予約先 市民相談室 ☎0837(52)5230



障害福祉だより ⑭ ～住み慣れた地域で だれもが安心して暮らせるように～

10月15日(月)～10月21日(日)は、精神保健福祉普及運動期間です

この運動は、地域社会における精神保健福祉に関する理解を深め、こころに病を持つ人の早期治療や社会復帰及び自立と社会参加の促進を図るとともに、こころの健康の保持及び増進を図ることを目的としています。

こころの病気は特別な人がかかるものではなく、誰でもかかる可能性のある病気です。一人で悩まないで身近な人や相談機関などにまずは相談してみましょう。

【行政の相談窓口】

健康増進課 [☎0837(53)0304]
 地域福祉課 [☎0837(52)5227]
 宇部健康福祉センター [☎0836(31)3200]
 受付：8時30分～17時15分(土・日・祝日、年末年始を除く)

【こころの電話相談】

心の健康電話相談 (県精神保健福祉センター内)
 こころの健康全般に関する相談電話です

[☎0835(27)3388] 月～金曜日(祝日・年末年始を除く)
 9時～11時30分/13時～16時30分

いのちの情報ダイヤル“絆”^{きずな}(県精神保健福祉センター内)
 「生きることがつらい」と悩んでいる人やそのご家族のための
 電話相談です

[☎0835(22)3321] 火・金曜日(祝日・年末年始を除く)
 9時～11時30分/13時～16時30分

こころの救急電話相談(山口県立こころの医療センター内)
 精神科受診など早急な対応に関する相談電話です

[☎0836(58)4455] 24時間対応

問い合わせ先 地域福祉課[☎0837(52)5227][☎0837(52)1490]

地域包括支援センターだより Vol. 6 ～いつまでも安心して住み慣れた地域で暮らすために～



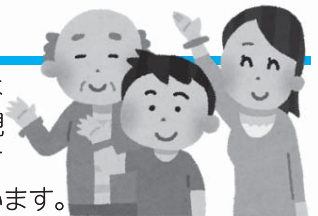
【ご存知ですか?認知症サポーター】

認知症の人が安心して住み慣れた地域で暮らすためには、地域の人々の認知症に対する正しい知識と理解が必要です。認知症を理解し、認知症の人やその家族を温かく見守る応援者として、認知症サポーターがいます。

認知症サポーターとは、認知症についての知識や認知症の人への対応方法を学び、認知症の人やその家族を温かく見守る人のことで、特別に何かをする人ではありません。

美祢市の認知症サポーターは2,770人(平成30年6月末日現在)で、サポーターの証としてオレンジリングをお渡ししています。

認知症サポーターになるには、「認知症サポーター養成講座」を受ける必要があります。少人数からでも受講が可能ですので、一緒に見守り活動をはじめてみませんか?



問い合わせ先 美祢市地域包括支援センター(美祢地域) [☎0837(54)0138]
 美祢東地域包括支援センター(美東・秋芳地域) [☎0837(62)0155] [☎08396(2)1234]



来てみて認知症カフェ10月カレンダー



ありがとうカフェ 7日(日) 13時30分～15時
 場所：デイサービスセンターありがとう

ほっとカフェ 9日(火) 10時～14時30分
 場所：美祢市ボランティアコーナー

なごみカフェ 13日(土) 9時～15時30分
 場所：田代台病院デイ・ケアなごみ

おしゃべりカフェ 17日(水) 13時～15時
 場所：古民家みとう

ふれあいカフェシエンテ 19日(金) 11時30分～14時
 場所：シエンテ ※要予約[☎0837(57)0124]

えむカフェ 20日(土) 14時～16時
 場所：グリーンヒル美祢

10月は「ピンクリボン月間」です。

乳がんは、日本人女性の11人に1人がかかるとても身近な病気です。乳がんにかかる人は30代から増え始め、40代後半から60歳前半にピークを迎えます。

乳がんは早期発見、早期治療で治る確率が特に高いがんです。市では40歳以上の女性を対象に乳がん検診を実施しています。ご自身や家族のために検診を受診してみませんか。

がん検診に関する問い合わせ先 健康増進課〔☎0837(53)0304〕



10月10日は「目の愛護デー」です。

スマートフォンやパソコンなどの機械を見る時間が長くなることで、目にかかる負担が大きくなりがちです。目の使い過ぎが、肩こりや頭痛などの体の不調につながることもあります。

大切な目を労わる生活を心がけてみませんか。



10月の日曜休日当番医

美祢市医師会	診療時間	9時～17時	美祢郡医師会	診療時間	9時～17時
7日回 山本医院	大嶺町中村上	〔☎0837(52)1516〕	7日回 美東病院	美東町大田	〔☎08396(2)0515〕
8日回 植田救急クリニック	大嶺町曾根下	〔☎0837(52)9237〕	8日回 時澤医院	秋芳町秋吉	〔☎0837(62)0015〕
14日回 野間クリニック	大嶺町長ヶ坪	〔☎0837(54)0510〕	14日回 美東病院	美東町大田	〔☎08396(2)0515〕
21日回 ともの園クリニック	於福町萩原	〔☎0837(56)5000〕	21日回 吉崎内科医院	美東町大田	〔☎08396(2)5066〕
28日回 札幌クリニック	大嶺町吉則	〔☎0837(52)2847〕	28日回 美東病院	美東町大田	〔☎08396(2)0515〕

保健だより



育児相談

10月2日回	13時30分～15時	美祢市保健センター
10月17日回	10時～11時30分	美東保健福祉センター
10月29日回	13時30分～15時	秋芳保健センター

楽しいウォーキング教室

【1回目】10月3日回	13時30分～16時	勤労青少年ホーム
【2回目】10月24日回	13時30分～16時	美東体育館

スペシャルセミナー【妊婦学級】

10月12日回 13時30分～15時30分 美祢市保健センター

子育てサークル（時間：10時～11時30分）

10月2日回	伊佐公民館
10月9日回	厚保公民館
10月23日回	於福公民館
10月24日回	美祢市保健センター
10月25日回	豊田前公民館
10月30日回	秋芳保健センター

風しんの流行に伴う注意喚起

現在、例年と比較し関東地方や大都市を中心に風しんの届出数が増加しています。今後も多くの人の往来による感染拡大が見込まれることから、以下の項目に当てはまる人は、予防接種をご検討ください。

- 風しんにかかったことがない人
- 予防接種をしていない、又は1回だけ接種した人
- 予防接種をしたかわからない人
上記に該当する人で、特に、妊娠を希望する女性、妊婦と同居の家族の人は予防接種をおすすめします。
希望される人は、医療機関へ予約・受診をしてください。

● 問い合わせ先 健康増進課
〔☎0837(53)0304〕

糖尿病予防教室

血糖値が高い状態をそのままにしておくと、糖尿病を発症し、やがて深刻な合併症が引き起こされます。いつまでもおいしく楽しく食べるために、教室に参加して糖尿病について楽しく学んでみませんか。

- 教室の内容
 - ①11月1日回 糖尿病を知る編
講師 中元 起力 先生
(中元医院 院長)
 - ②11月9日回 食べる編①
(管理栄養士)
 - ③11月16日回 食べる編②
(管理栄養士)
 - ④11月30日回 体を動かす編
講師 澄川 絵里奈 先生
(健康運動指導士)

- 時間 13時30分～15時30分
(受付13時15分～)
- 会場 ①、②：秋芳保健センター
③、④：美東保健福祉センター
- 対象者 血糖値が高めで糖尿病の治療をしていない40歳から74歳までの市民
- 参加料 無料
- 申込み・問い合わせ先 健康増進課
〔☎0837(53)0304〕
美東総合支所総合窓口課
〔☎08396(2)5005〕
秋芳総合支所総合窓口課
〔☎0837(62)1909〕