

美祢市の公共交通まちづくり①



10月から新たな公共交通網がスタートしました。
この公共交通網を市民の皆さんをはじめ、たくさんの人が
利用することで、新たなまちづくりにつながっていきます。

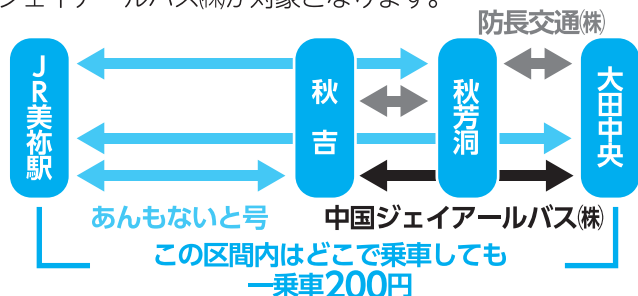
本市では、この新たな公共交通網の内容や特徴を、広報
「げんきみね。」10月号から複数回に分けてお知らせしてい
きます。

市内主要 幹線について

市内主要幹線とは、「JR美祢駅」を都市核に、「秋吉」及び「大田中央」の各バス停を地域核と位置付け、これら3つの拠点を横断的につなぐ幹線（美祢市立病院及び美東病院を含む）のことです。

ポイント① 均一運賃1乗車200円に設定！

美祢駅～秋吉・秋芳洞～大田中央の区間（美祢市立病院及び美東病院含む）が、一乗車大人200円、小児100円の均一運賃（障がい者等割引運賃適用者は半額）になります。
この区間を運行するあんもないと号、防長交通㈱、中国ジェイアールバス㈱が対象となります。



- 乗継券は200円区間内を当日乗継いでご利用の場合のみ使用できます。ご利用が区間を越える場合、翌日以降乗継ぐ場合、乗継券は使用できませんので、通常運賃をお支払いください。
- 美祢市立病院～JR美祢駅間は、サンデン交通㈱とブルーライン交通㈱のバスが200円未満で乗車できます。

ポイント② 美東病院内への乗入れ追加！

美東病院内の乗入れは、あんもないと号のみでしたが、中国JRバス㈱と防長交通㈱の一部の便においても、病院前への乗入れが可能となりました。

ポイント③ スムーズな乗継ダイヤに調整！

JR美祢線をはじめ、市内外をつなぐ路線バス、各地域の「のりあいジオタクシー（旧ミニバス）」との乗継ぎ等が、乗継時間の短縮によりスムーズになりました。

ご不明な点等は、各総合支所、公民館へお気軽にお問い合わせください。

今回は、「市内高校への通学便について」お知らせします！

問い合わせ先 地域振興課 ☎0837(52)1128

各種相談

年金

10月10日 美祢市民会館
9時30分～12時、13時～15時30分

予約先 宇部年金事務所 ☎0836(33)7111

農業 問題

10月9日 農業委員会事務局
9時～11時30分 ※開催1週間前までに要予約

予約先 農業委員会事務局 ☎0837(52)5241

職業

10月10日 サンワーク美祢 11時～15時30分
10月22日 嘉万公民館 13時30分～14時30分
10月24日 サンワーク美祢 11時～15時30分

問い合わせ先 宇部公共職業安定所 ☎0836(31)0164

人権

10月3日 赤郷公民館 13時30分～16時30分
10月10日 秋芳地域福祉センター 13時30分～16時30分
10月17日 美祢市民会館第3会議室 10時～15時
美東地域福祉センター 13時30分～16時30分

問い合わせ先 山口地方務局人権擁護課 ☎083(922)2295

行政

10月17日 美祢市民会館 10時～12時
10月24日 別府公民館 13時30分～16時30分

問い合わせ先 市民課 ☎0837(52)5230

心配 ごと

毎週水曜日13時30分～16時30分
（※受付は16時まで）

10月3日 美祢市社会福祉協議会、赤郷公民館
10月10日 於福公民館、秋芳地域福祉センター
10月17日 美祢市社会福祉協議会、美東地域福祉センター
10月24日 美祢市社会福祉協議会、別府公民館
10月31日 美祢市社会福祉協議会

問い合わせ先 美祢市社会福祉協議会 ☎0837(52)5222

司法書士による 無料法律相談 13時30分～15時30分

10月4日 美祢市役所
※11月1日 美東総合支所
（※10月25日 予約開始）

弁護士による 無料法律相談 13時30分～15時20分

10月18日 美祢市役所
（10月11日 予約開始）

予約先 市民相談室 ☎0837(52)5230



障害福祉だより ⑭ ～住み慣れた地域で だれもが安心して暮らせるように～

10月15日(月)～10月21日(日)は、精神保健福祉普及運動期間です

この運動は、地域社会における精神保健福祉に関する理解を深め、こころに病を持つ人の早期治療や社会復帰及び自立と社会参加の促進を図るとともに、こころの健康の保持及び増進を図ることを目的としています。

こころの病気は特別な人がかかるものではなく、誰でもかかる可能性のある病気です。一人で悩まないで身近な人や相談機関などにまずは相談してみましょう。

【行政の相談窓口】

健康増進課 [☎0837(53)0304]
 地域福祉課 [☎0837(52)5227]
 宇部健康福祉センター [☎0836(31)3200]
 受付：8時30分～17時15分(土・日・祝日、年末年始を除く)

【こころの電話相談】

心の健康電話相談 (県精神保健福祉センター内)
 こころの健康全般に関する相談電話です

[☎0835(27)3388] 月～金曜日(祝日・年末年始を除く)
 9時～11時30分/13時～16時30分

いのちの情報ダイヤル “絆” (県精神保健福祉センター内)
きすな
 「生きることがつらい」と悩んでいる人やそのご家族のための
 電話相談です

[☎0835(22)3321] 火・金曜日(祝日・年末年始を除く)
 9時～11時30分/13時～16時30分

こころの救急電話相談(山口県立こころの医療センター内)
 精神科受診など早急な対応に関する相談電話です

[☎0836(58)4455] 24時間対応

問い合わせ先 地域福祉課[☎0837(52)5227] [☎0837(52)1490]

地域包括支援センターだより Vol. 6 ～いつまでも安心して住み慣れた地域で暮らすために～



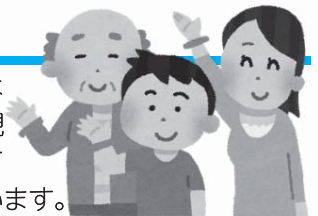
【ご存知ですか?認知症サポーター】

認知症の人が安心して住み慣れた地域で暮らすためには、地域の人々の認知症に対する正しい知識と理解が必要です。認知症を理解し、認知症の人やその家族を温かく見守る応援者として、認知症サポーターがいます。

認知症サポーターとは、認知症についての知識や認知症の人への対応方法を学び、認知症の人やその家族を温かく見守る人のことで、特別に何かをする人ではありません。

美祢市の認知症サポーターは2,770人(平成30年6月末日現在)で、サポーターの証としてオレンジリングをお渡ししています。

認知症サポーターになるには、「認知症サポーター養成講座」を受ける必要があります。少人数からでも受講が可能ですので、一緒に見守り活動をはじめませんか?



問い合わせ先 美祢市地域包括支援センター(美祢地域) [☎0837(54)0138]
 美祢東地域包括支援センター(美東・秋芳地域) [☎0837(62)0155] [☎08396(2)1234]



来てみて認知症カフェ10月カレンダー ☕

ありがとうカフェ 7日(日) 13時30分～15時
 場所：デイサービスセンターありがとう

ほっとカフェ 9日(火) 10時～14時30分
 場所：美祢市ボランティアコーナー

なごみカフェ 13日(土) 9時～15時30分
 場所：田代台病院デイ・ケアなごみ

おしゃべりカフェ 17日(水) 13時～15時
 場所：古民家みとう

ふれあいカフェシエテ 19日(金) 11時30分～14時
 場所：シエテ ※要予約[☎0837(57)0124]

えむカフェ 20日(土) 14時～16時
 場所：グリーンヒル美祢