



秋吉台エコ・ミュージアム

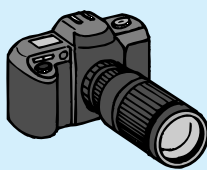
(美祢市美東町赤字檜木峠、☎08396②2622)

秋吉台の地形・歴史・自然などを映像や模型で多方面から紹介しています。館内には五感をフルに使った体験コーナーがいっぱいあり、楽しみながら秋吉台の自然環境や生態系について学ぶことができます。

台上フィールド パネル、モニター、秋吉台に生息する動物や植物などの実物や模型などを見たり触れたりしながら、秋吉台を学べるコーナー

洞内フィールド 洞くつをそのまま持ってきたような空間で、洞くつ発達の歴史、洞内に生きる動物や植物などの紹介、観察マナーなどを学んでいきます。

表紙の説明



秋吉台カルストウォーク2008

10月26日、日本最大のカルスト台地・秋吉台と東洋屈指の鍾乳洞・秋芳洞を舞台に、自然のすばらしさを体感しながら、ウォーキングを楽しむ「第5回秋吉台カルストウォーク2008」が行われ、県内外から多くの人が参加しました。

秋芳洞第1駐車場をスタートゴール地点に、5km、10km、15kmの起伏に富んだ3種類のウォーキングコースが設定され、参加者は、スタート地点とコース途中のチェックポイントで、チェック（スランプリ印）を受けながらコースを進んでいました。

この日は、小雨がぱらつくあいにくの天候でしたが、参加者は、秋吉台の自然を楽しみながら、それぞれ自分のペースで完歩を目指して歩いていました。



編集後記

秋吉台カルストウォークに取材でおじゃまして、参加者の多さにびっくりしました。また、参加者の皆さんの歩く速度が速いのに二度びっくりしました。皆さん歩き慣れた様子で、秋吉台を歩いていました。

日頃、運動とは無縁の生活を送っている私ですが、歩くだけでは無く、自然を楽しむこともできる秋吉台カルストウォークに、来年は参加して運動不足を少しでも解消したいと思います。(の)

美祢市内の交通事故発生状況

()内は県下総数

	人身事故			物損事故
	件数	死者	傷者	
10月中	7 (711)	0 (10)	8 (864)	39 (3139)
累計	100 (6758)	2 (74)	122 (8332)	601 (32056)
昨年対比	+1 (-658)	-3 (-20)	-5 (-790)	-1 (-254)

広
報
み
ね

発行・編集 美祢市地域情報課 ☎0837③1128
〒759-2292 美祢市大領町東分326-1
Eメール jounou@city.mine.lg.jp
URL http://www.city.mine.lg.jp