

平成25年度

美祢市臨時・パート職員を募集します

区分	一般事務		給食調理員				保育士	
	臨時		学校臨時	学校パート	保育園臨時	保育園パート	保育園臨時	保育園パート
募集人員	一般：35人程度 学校：2人程度		1人程度	30人程度	5人程度	12人程度	20人程度	25人程度
勤務内容	勤務場所	本庁 総合支所等	小学校 図書館 化石館等	給食調理場		保育園		保育園
	業務内容	一般事務の補助業務 学校事務業務		給食調理の業務			保育士の業務	
	免許有無	×		×		×		○ 「応募資格」のとおり
	応募資格	明るく健康で、意欲的な人 ○保育士については、資格を有する人（平成25年3月までに取得見込の人も含みます。） ○介護認定調査員については、介護福祉士、社会福祉士、介護支援専門員、看護師、准看護師、保健師、理学療法士、作業療法士の何れかの資格及び普通自動車第1種免許を有する人						
	雇用単価※1	日額 5,670円	日額 6,160円	時給 738円	日額 6,160円	時給 738円	日額 6,870円	時給 886円
	雇用期間	平成25年4月から平成26年3月まで（一般事務については、短期雇用もあります。）						
	雇用条件	週5日もしくは 月15日以内	週5日	月15日 程度	週5日	週3日程度	週5日	週3日程度
	1日あたりの勤務時間	7時間45分		4時間から 7時間30分	3時間から7時間45分			
	保険等	条件を満たす人には、社会保険・雇用保険・労災保険が適用されます。						
問合せ先※3	総務課 ☎0837(52)1111	教育総務課 ☎0837(52)5260		地域福祉課 ☎0837(52)5228				

※1 雇用単価については、12月1日現在のものであり、変更の可能性があります。

申込方法	申込手続※2	①応募申込書 申込書は、本庁1階受付、総合支所窓口にあります。 また、市ホームページからもダウンロードできます。 ②市販の履歴書（顔写真付） ③資格証書等の写し（保育士と介護認定調査員） を下記の申込先へ提出してください。					
	申込締切	平成25年1月15日 火					
	申込先※3	総務課 (本庁2階)	教育総務課 (第1別館3階)		地域福祉課 (本庁1階⑩窓口)		

※2 申込をされた人は上記「申込先」の各課により面接を行います。採用の結果については、平成25年2月下旬(予定)に通知します。（介助員については、平成25年3月下旬の予定です。）

※3 上記の表で、勤務内容の「問合せ先」と申込方法の「申込先」が異なるものがありますので、ご注意ください。

面接について：一般事務の臨時職員については、申込の際に面接を行いますので、

ご本人が直接、本庁2階総務課人事係までご持参ください。

その他の人は、申込先の担当課より、後日、面接日の連絡があります。

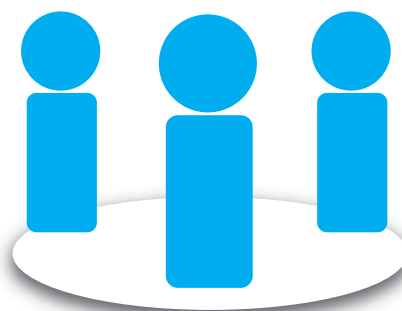
介護認定調査員	介助員
臨時	臨時
6人程度	3人程度
本庁 総合支所	小学校
要介護者の認定 に係る調査業務	特別支援に係る 業務
○ 「応募資格」のとおり	×

日額 7,330円	時給 847円
--------------	------------

週5日もしくは 月15日以内	年間150日
7時間45分	7時間

高齢福祉課 ☎0837(52)5229	学校教育課 ☎0837(52)1118
------------------------	------------------------

高齢福祉課 (本庁1階⑬窓口)	学校教育課 (第1別館3階)
--------------------	-------------------



採用までの流れ

① 応募申込書の受取

申込書は、本庁1階受付・各総合支所窓口にあります。
また、市ホームページからもダウンロードできます。



② 応募申込書の提出

1月15日(月)までに、希望する仕事の「申込先」に応募申込書を提出してください。



③ 面接

一般事務は、申込書を総務課に持参していただき、その時に面接を行います。
その他の人は、別に面接のお知らせをします。



④ 採用結果

2月下旬(予定)に、採用の結果をお知らせします。

不明な点は、各問合せ先にご連絡ください。
ご応募をお待ちしています。