



## 侵入盗被害の56%が無施錠!

### 被害に遭わないためのポイント

- 鍵かけの習慣化  
短時間の外出、就寝時も必ず鍵かけ
- 鍵の管理  
他人に見せない、貸さない
- 防犯機器の活用  
センサーライト・防犯カメラ等を活用
- 犯罪の発生しにくい環境づくり  
「地域の目」で犯罪の起きにくい於福地区にしましょう



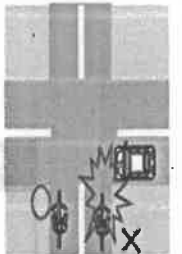
## 自転車の交通ルール・マナーを守って

- 左側通行の原則  
自転車は、基本的に道路の左端に寄って通行しなければなりません。
- 自転車が歩道を通行できるとき
  - ① 道路標識等で「歩道通行可」とされているとき
  - ② 13歳未満、70歳以上、一定の身体障害を有する方が運転するとき
  - ③ 交通状況や自転車通行の安全確保のため、やむを得ないと認められるとき
- 歩道を通行するときのルール  
歩道の中央から車道寄りの部分を徐行し、歩行者の通行を妨げることになるときは、一時停止しなければなりません。

### 逆走はなぜ危険?

- 見通しの悪いカーブなどで、対向車から自転車が見えず、正面衝突する危険がある。
- 交差点で自転車が飛び出してきたときに、自転車の発見が遅れ、ブレーキをかける余裕がない。

右側通行は危険



## 不法滞在・不法就労防止に協力を!

来日外国人の中には、不法に日本に滞在したり、就労する者もいます。「おかしいな」と思ったら警察に通報してください。



## この言葉「詐欺」!

- 「介護保険料が未払い」
- 「あなたのキャッシュカードが犯罪に使われている」
- 「名義を貸して」
- 「還付金がある」
- 「電子マネーを買って」



常時留守番電話に設定して用件を聞いてから出るのも1つの方法

# 自転車も交通反則通告制度が適用されます！

4月1日から、16歳以上の自転車運転者の一定の交通違反に対し、交通反則通告制度、いわゆる「青切符」制度が適用されます。

「青切符」とは、違反者が一定期間内に法律で定められた反則金を納付すれば、刑事手続に移行することなく手続が終了する（前科もつかない）制度です。

反則金額は、原付バイクと同等になります。

自転車の基本的な交通ルールと警察の交通指導取締りの考え方は、警察庁のホームページで確認できます。

自転車ルールブック



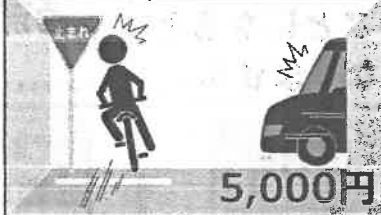
【警察庁HP】

ながらスマホ



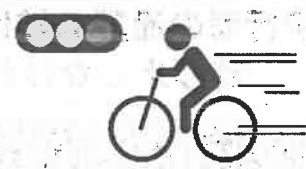
12,000円

指定場所一時不停止



5,000円

信号無視



6,000円

