

**警察行政職員採用大学卒業程度試験(通常枠)の実施**

令和8年度の警察行政職員採用大学卒業程度試験(通常枠)が、下記のとおり行われます。

区 分	警察行政職員(大学卒業程度)
受 験 資 格	次のいずれかに該当する方 ○ 平成9年4月2日～平成17年4月1日までに生まれた方 ○ 平成17年4月2日以降に生まれた方で、学校教育法に規定する大学を卒業又は令和9年3月31日までに卒業する見込みの方
申 込 方 法	電子申請 ※ 詳しくは、山口県人事委員会事務局のホームページを確認してください。
申込受付期間	4月24日(金)～5月14日(木)
第1次試験日	6月21日(日)
第2次試験日	7月21日(火)～8月3日(月)
最終合格発表	8月下旬

桜

山

5月号

発行  
署所在地  
松本

珠希

受験案内は4月24日(金)以降に、山口県人事委員会事務局のホームページに掲載されます。

また、山口県警察本部、県内の警察署でも受け取ることができます。



問い合わせ先

サイヨー フクマル

警察本部警務課 採用フリーダイヤル **0120-314-290**

山口県警察  
公式アカウント  
#7x07をお楽しみに!

#



HOME PAGE

X



Y



YouTube

Facebook



# 5月は【自転車月間】

5月は自転車月間です。自転車も乗れば「車の仲間」です。皆さん、自転車の交通ルールをご存じですか？交通ルールを遵守して、自転車事故を防止しましょう。

## 左側通行の原則

自転車は、基本的に道路の左側端に寄って通行しなければなりません

### ● 自転車が歩道を通行できるとき

- ① 道路標識等で「歩道通行可」とされているとき
- ② 13歳未満、70歳以上、一定の身体障害を有する方が運転するとき
- ③ 交通状況や自転車通行の安全確保のため、やむを得ないと認められるとき

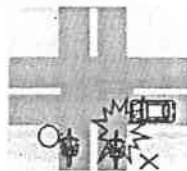
### ➔ 歩道を通行するときのルール

歩道の中央から車道寄りの部分を徐行しなければなりません。  
また、歩行者の通行を妨げることになるときは、一時停止しなければなりません。

### 逆走はなぜ危険？

- 見通しの悪いカーブなどで、対向車から自転車が見えず、正面衝突する危険がある。
- 交差点で自転車が飛び出してきたときに、自転車の発見が遅れ、ブレーキをかける余裕がない。

右側通行は危険



自転車ルールブック

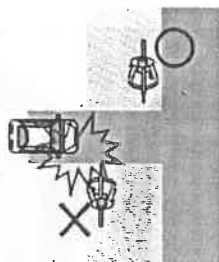


【警察庁HP】

### 歩道で車道寄りを通行するのはなぜ？

路外の施設や交差道路から出てくる自動車との距離を確保して、自動車から自転車を発見しやすくし、かつ、ブレーキをかける時間を確保し、事故を防止するためです。

歩道 車道



車道寄りで距離を確保

**交通ルールを守って  
楽しく乗りましょう！**



レオ太くん



みーねちゃん