

資料編

| | | |
|-----------------------------|---|---|
| これまでの主な取組 | … | 1 |
| 施設保有量の推移 | … | 2 |
| 有形固定資産減価償却率の推移 | … | 2 |
| 美祢市行政区域変遷図 （平成28年3月31日版） | … | 3 |
| 美祢市行政区域変遷表 （平成29年2月1日版） | … | 4 |
| 分類別の施設配置状況 （平成29年3月31日版） | … | 5 |

これまでの主な取組

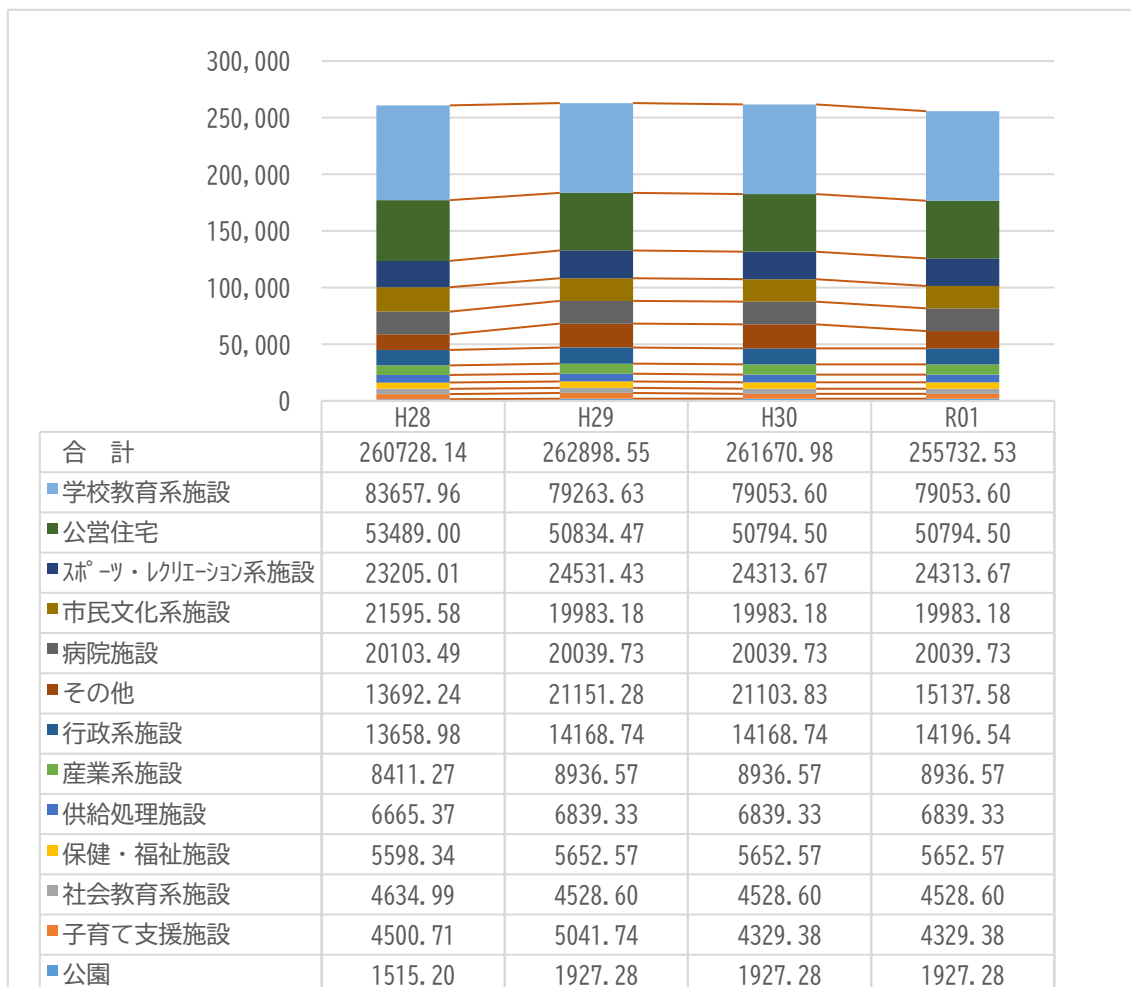
計画の策定等

| 年度 | 計画の策定等 |
|--------|---|
| 平成25年度 | 美祢市営住宅長寿命化計画の策定 |
| 平成26年度 | 美祢市水道ビジョンの策定 |
| 平成29年度 | 美祢市公共施設等総合管理計画基本方針の策定 美祢市農業集落排水施設最適整備構想の策定 |
| 平成31年度 | 美祢市公共施設等総合管理計画基本方針の改訂 |
| 令和元年度 | 美祢市橋梁長寿命化修繕計画の策定 美祢市トンネル長寿命化修繕計画の策定 美祢市公共下水道ストックマネジメント計画の策定 美祢市水道ビジョンの改訂 |
| 令和2年度 | 美祢市公共施設等総合管理計画個別施設管理計画策定 |
| 令和3年度 | 美祢市水道ビジョン改訂 |

施設の除却

| 年度 | 除却施設 |
|--------|---|
| 平成29年度 | 下領北団地集会所 綾木分団第3部隊機庫 赤郷分団第4部隊機庫 旧秋吉瀬戸教職員住宅 |
| 平成30年度 | 別府保育園 嘉万児童館 祖父ヶ瀬団地 |
| 令和元年度 | 旧厚保公民館 旧大嶺高等学校 |
| 令和2年度 | 別府体育館 旧美祢簡易裁判所 秋芳榿の森野営場トイレ 市民農園 中村団地 上随徳団地 上領教員団地 |

施設保有量の推移



有形固定資産減価償却率の推移

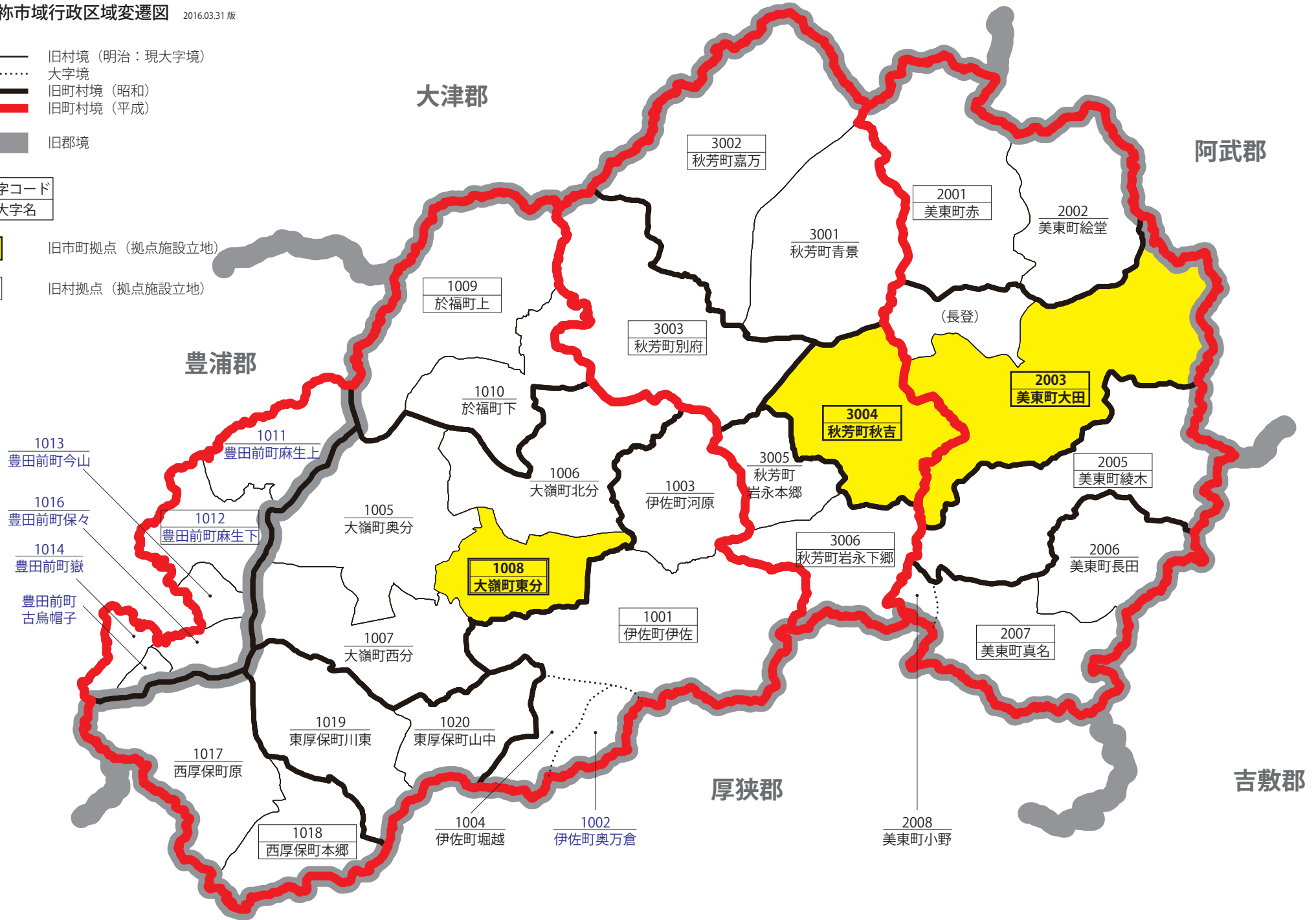
| 年度 | 減価償却累計額 | 有形固定資産－非償却資産 ＋減価償却累計額 | 有形固定資産 減価償却率 |
|--------|---------------|--------------------------|-----------------|
| 平成28年度 | 140,882,272千円 | 214,068,739千円 | 65.8% |
| 平成29年度 | 142,888,833千円 | 213,691,349千円 | 66.9% |
| 平成30年度 | 146,829,701千円 | 214,116,491千円 | 68.6% |
| 令和元年度 | 150,031,771千円 | 213,839,279千円 | 70.2% |

- 旧村境 (明治：現大字境)
- 大字境
- 旧町村境 (昭和)
- 旧町村境 (平成)

旧郡境

| |
|-------|
| 大字コード |
| 大字名 |

- 旧市町拠点 (拠点施設立地)
- 旧村拠点 (拠点施設立地)



美祢市行政区域変遷表

2017.02.01 版

| 行政区分 (平成) | | 主要地域施設 | | | 行政区分 (昭和) | | S29町村合併計画 | | | | 行政区分 (昭和) | | M22.4.1 | M22.3.31 | M20戸数(戸) | M20 小学校 | | | | | | | | | |
|-----------------|------------|--------|------|----------|-----------|-----|-----------|-------|---|--|-----------------|--------|---------|----------|----------|----------------|----------|-----------------------|------------|----|----|-----|---|-------|-----|
| (平成の合併後) | 大字 | コード | 行政区数 | H27戸数(戸) | H27人口(人) | 公民館 | 小学校 | 中学校 | (平成の合併前) | (昭和の合併後) | S29人口(人) | S29面積 | 財政収入 | 財政需要 | (昭和の合併前) | (明治の合併後) | (明治の合併前) | (合併計画時) | 学区 | 本校 | 分校 | 簡易科 | | | |
| 美祢市 H20.3.21 | 大嶺町東分 | 1005 | 18 | 606 | 917 | | ○ | ○2014 | 美祢市 S62.3.21 「取敢」の一部編入 ↓ 豊田郡豊田町より | 美祢市 S33.11.1 「真万倉」の一部編入 ↓ 厚狭郡補木町より | 美祢市 S29.3.31 | 14,400 | 62.5 | 36,453 | 20,044 | 大嶺町 S14.5.1 | 大嶺村 | 大嶺東分村 | 320 | 10 | 1 | 1 | 2 | | |
| | 大嶺町西分 | 1007 | 15 | 495 | 743 | | ○ | | | | | | | | | | | 大嶺西分村 | 267 | | | | | | |
| | 大嶺町北分 | 1006 | 18 | 537 | 728 | | ○ | | | | | | | | | | | 大嶺北分村 | 267 | | | | | | |
| | 大嶺町東分 | 1008 | 51 | 2,655 | 5,859 | ■ | ○△1965 | ○ | | | | | | | | | | 大嶺東分村 | 289 | | | | | | |
| | 伊佐町河原 | 1003 | 7 | 168 | 207 | | ○ | ○1970 | | | | | | | | | | 河原村 | 140 | | | | | | |
| | 伊佐町伊佐 | 1001 | 55 | 1,788 | 2,819 | ■ | ○ | ○1970 | | | | | | | | | | 伊佐村 | 698 | | | | | | |
| | 伊佐町堀越 | 1004 | 4 | 110 | 141 | | ○ | ○1970 | | | | | | | | | | 山中村 | 235 | | | | | | |
| | 東厚保町山中 | 1020 | 8 | 199 | 264 | | ○ | | | | | | | | | | | 東厚保村 | | | | | | | |
| | 東厚保町川東 | 1019 | 16 | 383 | 528 | | ○ | | | | | | | | | | | 厚保川東村 | 213 | | | | | | |
| | 西厚保町本郷 | 1018 | 10 | 370 | 554 | ■ | ○ | ○ | | | | | | | | | | 西厚保村 | 厚保本郷村 | | | | | 141 | |
| | 西厚保町原 | 1017 | 8 | 311 | 447 | | ○ | △1968 | | | | | | | | | | 厚保原村 | 180 | | | | | | |
| | 豊田前町嶽・古烏帽子 | 1014 | 1 | 22 | 29 | | | | | | | | | | | | | (豊浦郡) 豊田前町 S28.6.1 | (豊浦郡) 豊田前村 | | | | | 古烏帽子村 | 12 |
| | 豊田前町保々 | 1016 | 1 | 42 | 63 | | | △1971 | | | | | | | | | | 嶽村 | 19 | | | | | | |
| | 豊田前町今山 | 1013 | 1 | 19 | 26 | | | | | | | | | | | | | 保々村 | 35 | | | | | | |
| | 豊田前町麻生下 | 1012 | 9 | 305 | 614 | ■ | ○ | ○ | | | | | | | | | | 今山村 | 26 | | | | | | |
| | 豊田前町麻生上 | 1011 | 4 | 163 | 256 | | ○ | △1964 | | | | | | | | | | 麻生下村 | 90 | | | | | | |
| | 於福町下 | 1010 | 13 | 504 | 843 | | | | | | | | | | | | | 麻生上村 | 90 | | | | | | |
| | 於福町上 | 1009 | 15 | 513 | 815 | ■ | ○ | ○2013 | | | | | | | | | | 於福村 | 於福下村 | | | | | 252 | |
| | 伊佐町奥万倉 | 1002 | 4 | 97 | 121 | | | | | | | | | | | | | 於福上村 | 254 | | | | | | |
| | 伊佐町奥万倉 | 1002 | 4 | 97 | 121 | | | | | | | | | | | | | 厚狭郡補木町 | | | | | | | |
| | 美東町大田 | 2003 | 25 | 1,135 | 1,859 | ■ | ○ | △1991 | | | | | | | | | | 大田町 T12.8.1 | 大田村 | | | | | 大田村 | 529 |
| | 美東町繪堂 | 2002 | 6 | 220 | 337 | | | | | | | | | | | | | 長登村 | 43 | | | | | | |
| | 美東町赤 | 2001 | 10 | 341 | 491 | ■ | ○ | ○1960 | | | | | | | | | | 赤郷村 | 繪堂村 | | | | | 214 | |
| | 美東町綾木 | 2005 | 12 | 552 | 900 | ■ | ○ | ○2012 | | | | | | | | | | ○1960 | 綾木村 | | | | | 赤村 | 322 |
| | 美東町長田 | 2006 | 8 | 265 | 350 | | △ | | | | | | | | | | | 真長田村 | 綾木村 | | | | | 438 | |
| | 美東町真名 | 2007 | 14 | 674 | 1,158 | ■ | ○ | ○1960 | | | | | | | | | | 長田村 | 209 | | | | | | |
| | 美東町小野 | 2008 | 1 | 25 | 27 | | | | | | | | | | | | | 真名村 | 272 | | | | | | |
| | 秋芳町秋吉 | 3004 | 32 | 974 | 1,497 | ■ | ○ | ○ | | | | | | | | | | 秋吉村 | 秋吉村 | | | | | 345 | |
| | 秋芳町岩永本郷 | 3005 | 13 | 389 | 599 | | | ○2014 | | | | | | | | | | 岩永村 | 岩永本郷村 | | | | | 234 | |
| | 秋芳町岩永下郷 | 3006 | 12 | 329 | 434 | ■ | ○ | ○2014 | | | | | | | | | | ○1957 | 岩永下郷村 | | | | | 229 | |
| 秋芳町別府 | 3003 | 16 | 689 | 1,056 | ■ | ○ | △1984 | ○1962 | 別府村 | 嘉麻下郷村 | 379 | | | | | | | | | | | | | | |
| 秋芳町嘉万 | 3002 | 23 | 766 | 1,146 | ■ | ○ | ○2006 | ○2016 | 共和村 | 嘉麻上郷村 | 435 | | | | | | | | | | | | | | |
| 秋芳町青景 | 3001 | 10 | 302 | 374 | | | ○1974 | | 青景村 | 236 | | | | | | | | | | | | | | | |
| | | | | 15,948 | 26,202 | | | | | 60,122 | | | | | | | | | 7,413 | | | | | | |

美祢市地域拠点・地域系統図

中枢施設

3 タウンセンター

旧 1 4 町村
(13 公民館・地域交流施設)

3 2 大字
(旧 32 村・地区 集会所等)

4 4 0 行政区
(行政区長)

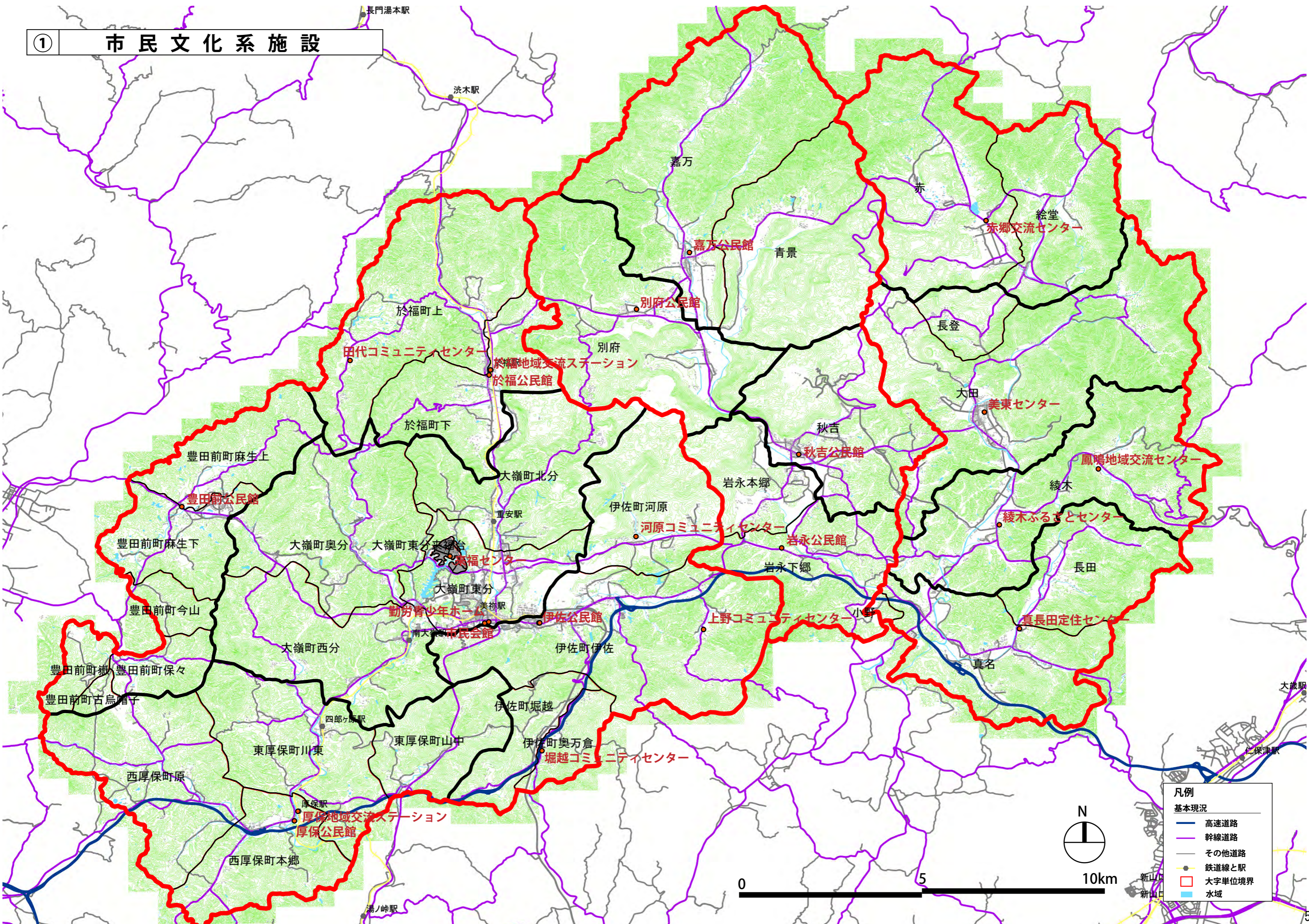
11,336 世帯 26,023 人
(H28.3.1 時点)

| | | |
|---------------|----------------|---|
| 美祢市域 美祢市役所 | 旧美祢市 美祢市役所 | 美祢市民会館 (大嶺公民館) 伊佐公民館 厚保公民館 (厚保出張所)・厚保地域交流ステーション 豊田前公民館 (豊田前出張所) |
| | 旧美東町 美東総合支所 | 於福公民館 (於福出張所)・於福駅交流ステーション 大田公民館 (美東事務所、美祢市美東センター) 赤郷公民館 (赤郷出張所、赤郷交流センター) 綾木公民館 (綾木出張所、綾木ふるさとセンター) 真長田公民館 (真長田出張所、真長田定住センター) |
| | 旧秋芳町 秋芳総合支所 | 秋吉公民館 (秋芳事務所) 岩永公民館 (岩永出張所) 別府公民館 (別府出張所) 嘉万公民館 (嘉万出張所) |
| | | |

美祢市民

①

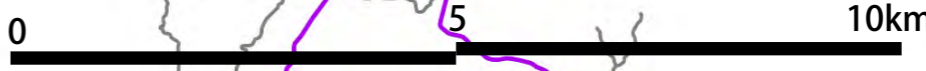
市民文化系施設

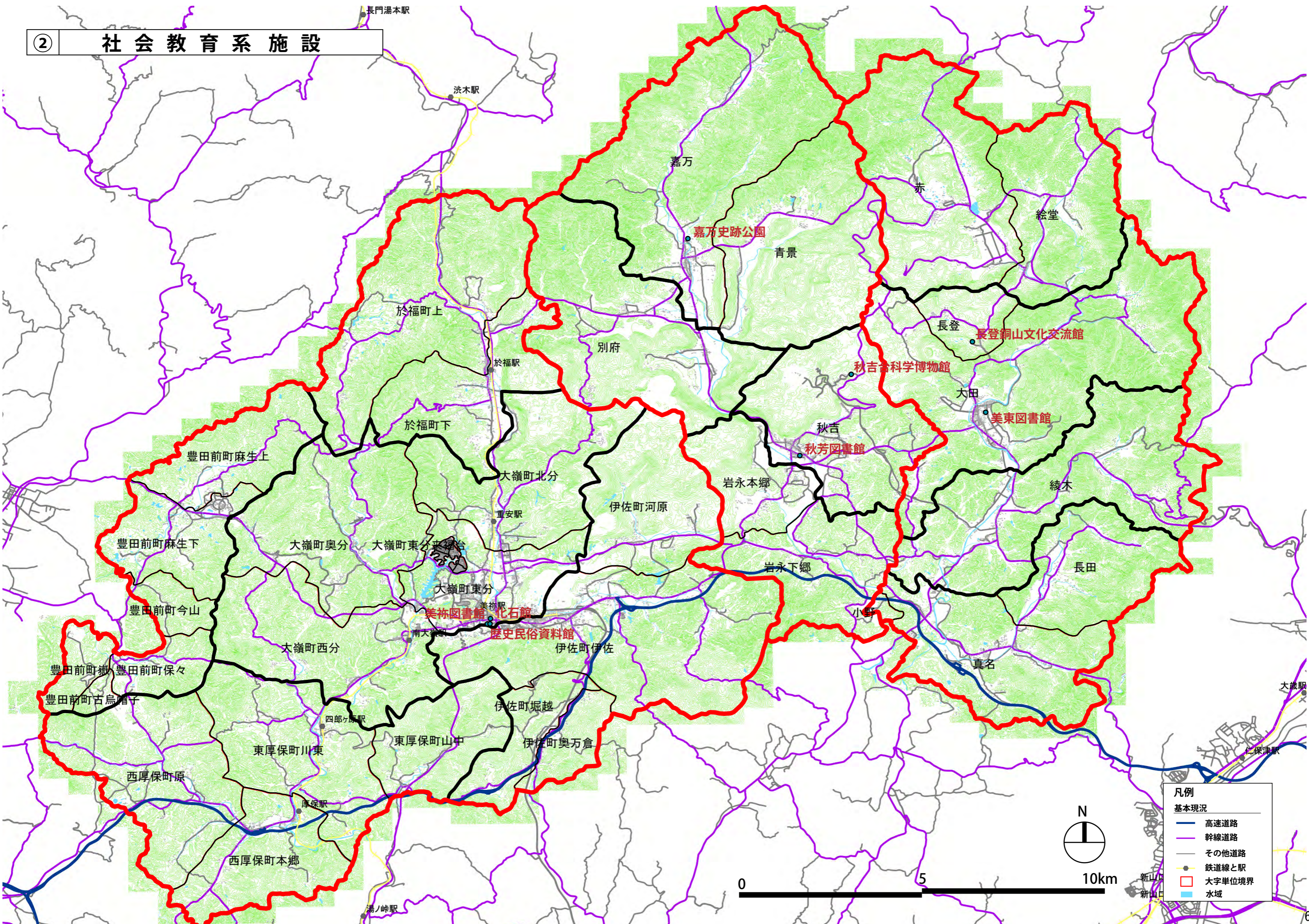


凡例

基本現況

- 高速道路
- 幹線道路
- その他道路
- 鉄道線と駅
- 大字単位境界
- 水域

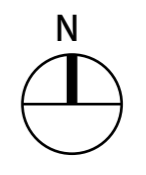




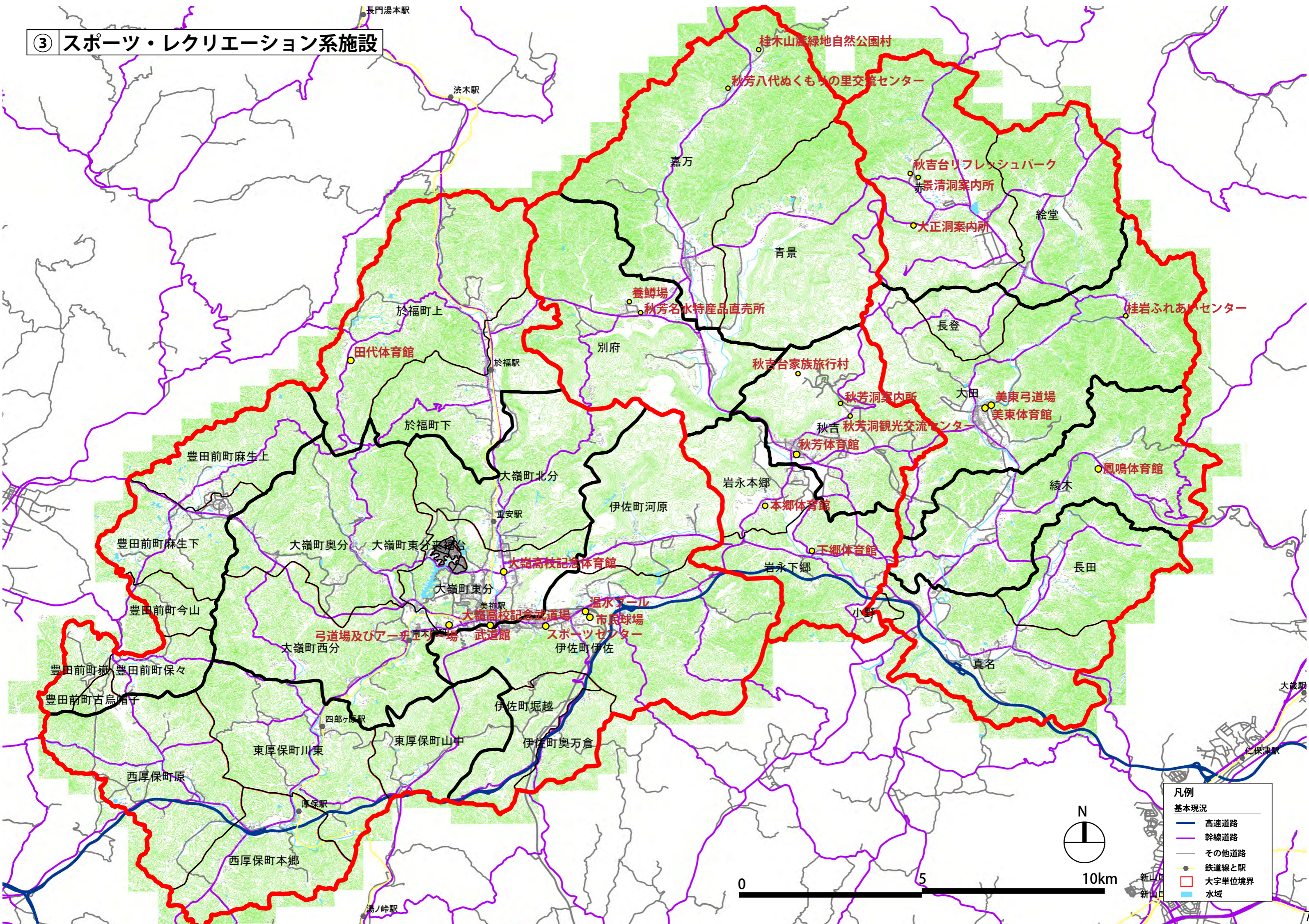
凡例

基本現況

- 高速道路
- 幹線道路
- その他道路
- 鉄道線と駅
- 大字単位境界
- 水域



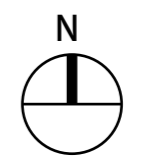
③ スポーツ・レクリエーション系施設



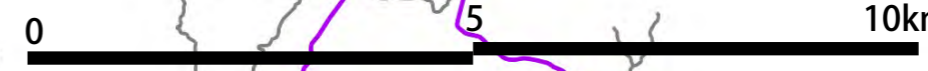
凡例

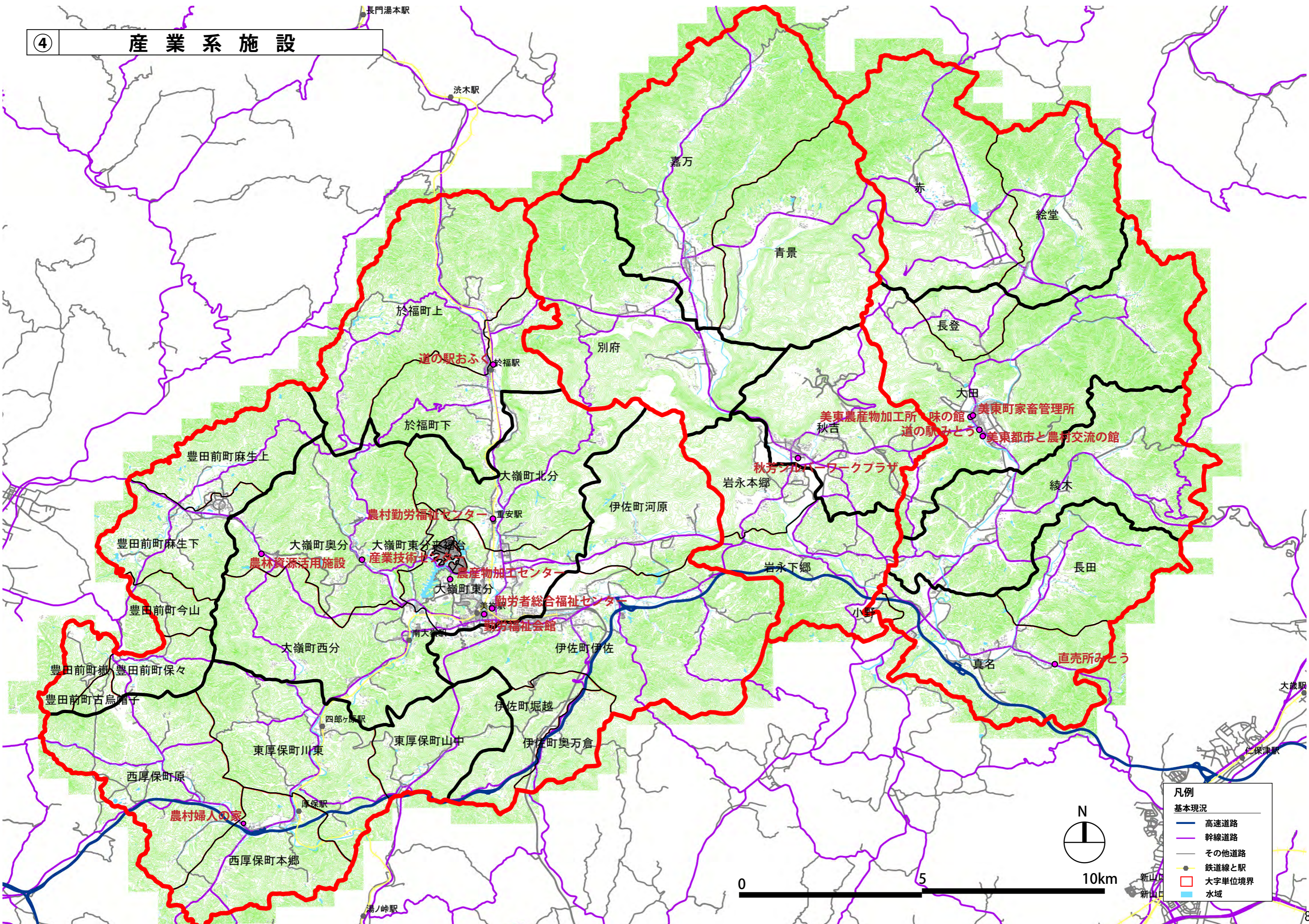
基本現況

- 高速道路
- 幹線道路
- その他道路
- 鉄道線と駅
- 大字単位境界
- 水域

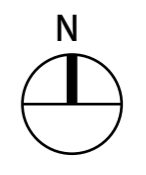


10km

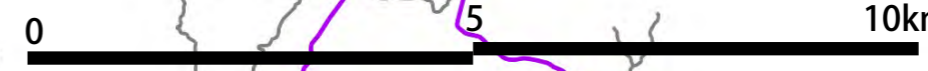




- 凡例
- 基本現況
- 高速道路
 - 幹線道路
 - その他道路
 - 鉄道線と駅
 - 大字単位境界
 - 水域

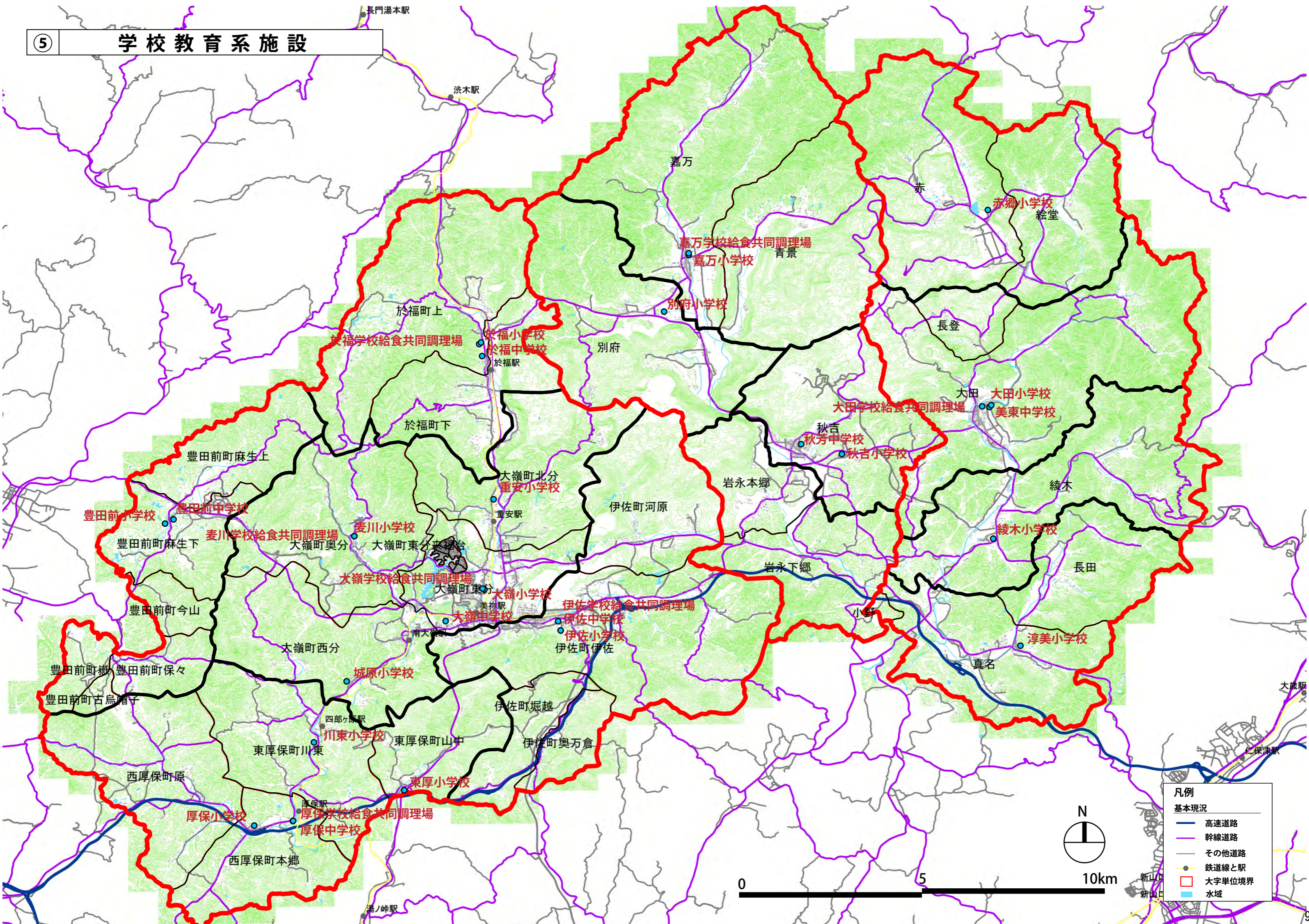


10km

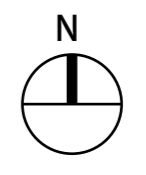


⑤

学校教育系施設



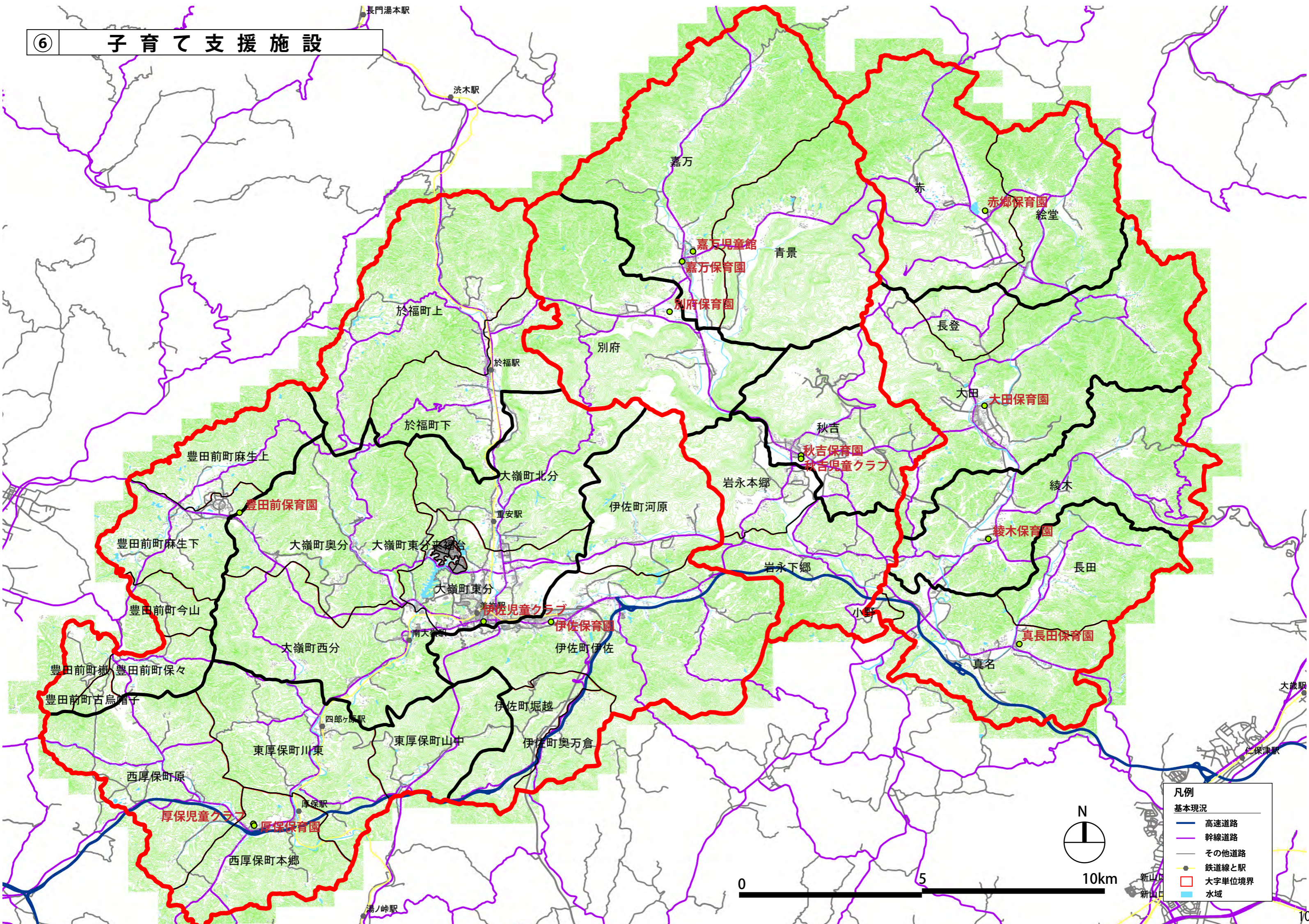
- 凡例
- 基本現況
- 高速道路
 - 幹線道路
 - その他道路
 - 鉄道線と駅
 - 大字単位境界
 - 水域



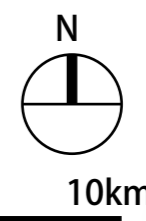
0 5 10km

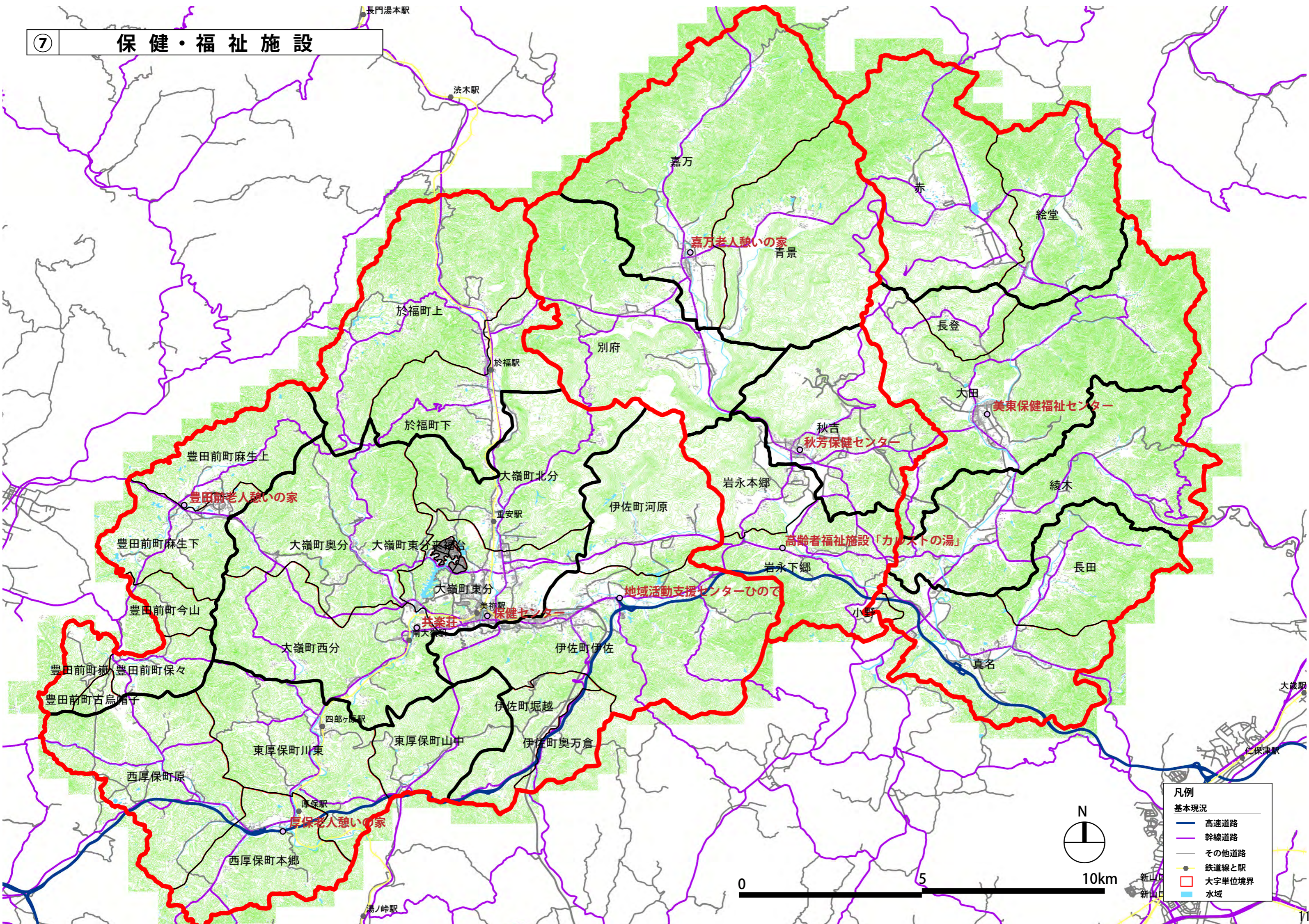
⑥

子育て支援施設



- 凡例
- 基本現況
- 高速道路
 - 幹線道路
 - その他道路
 - 鉄道線と駅
 - 大字単位境界
 - 水域

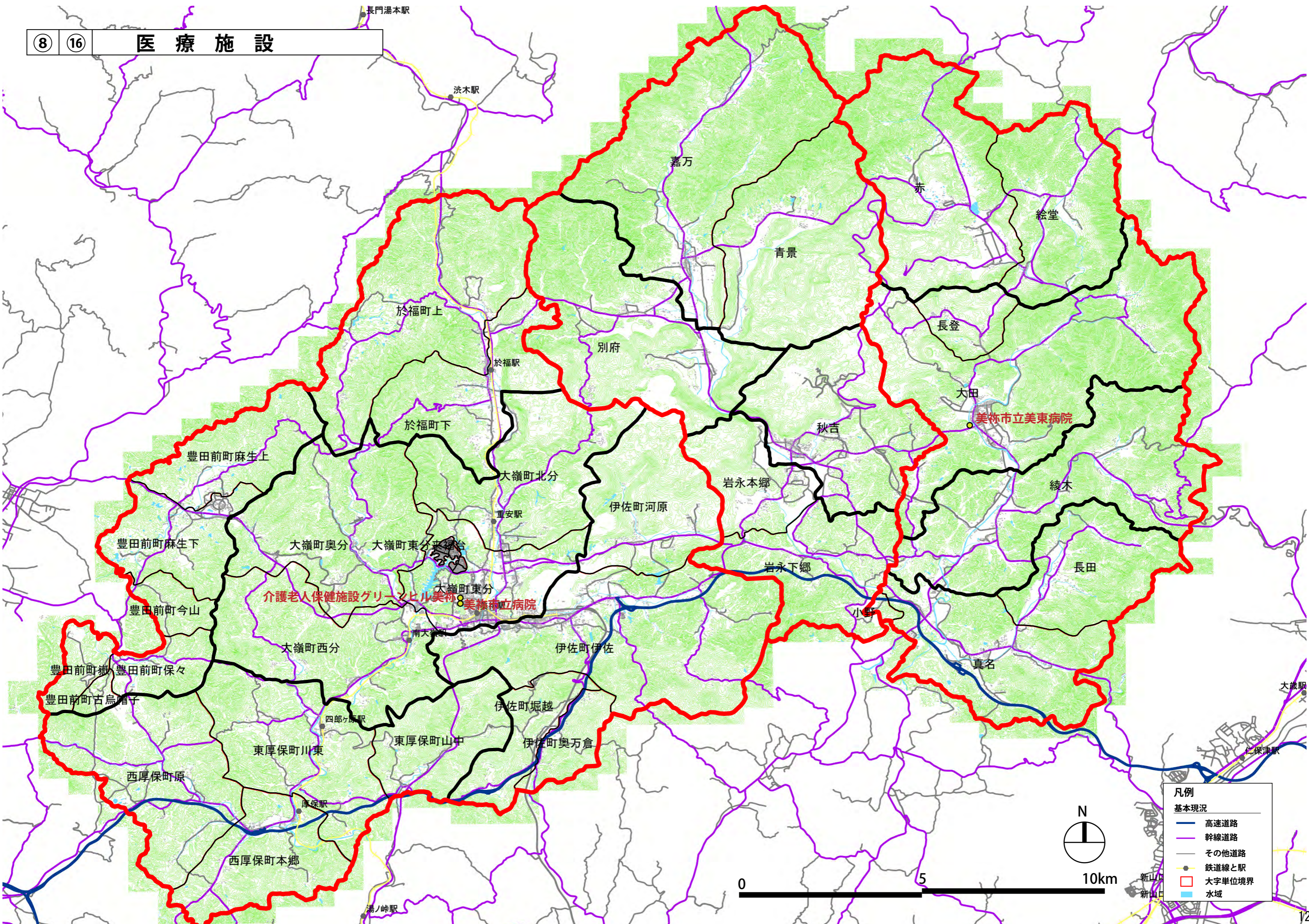




凡例

| 基本現況 | |
|------|--------|
| | 高速道路 |
| | 幹線道路 |
| | その他道路 |
| | 鉄道線と駅 |
| | 大字単位境界 |
| | 水域 |

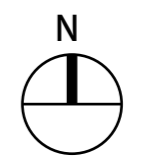
⑧ ⑬ 医療施設

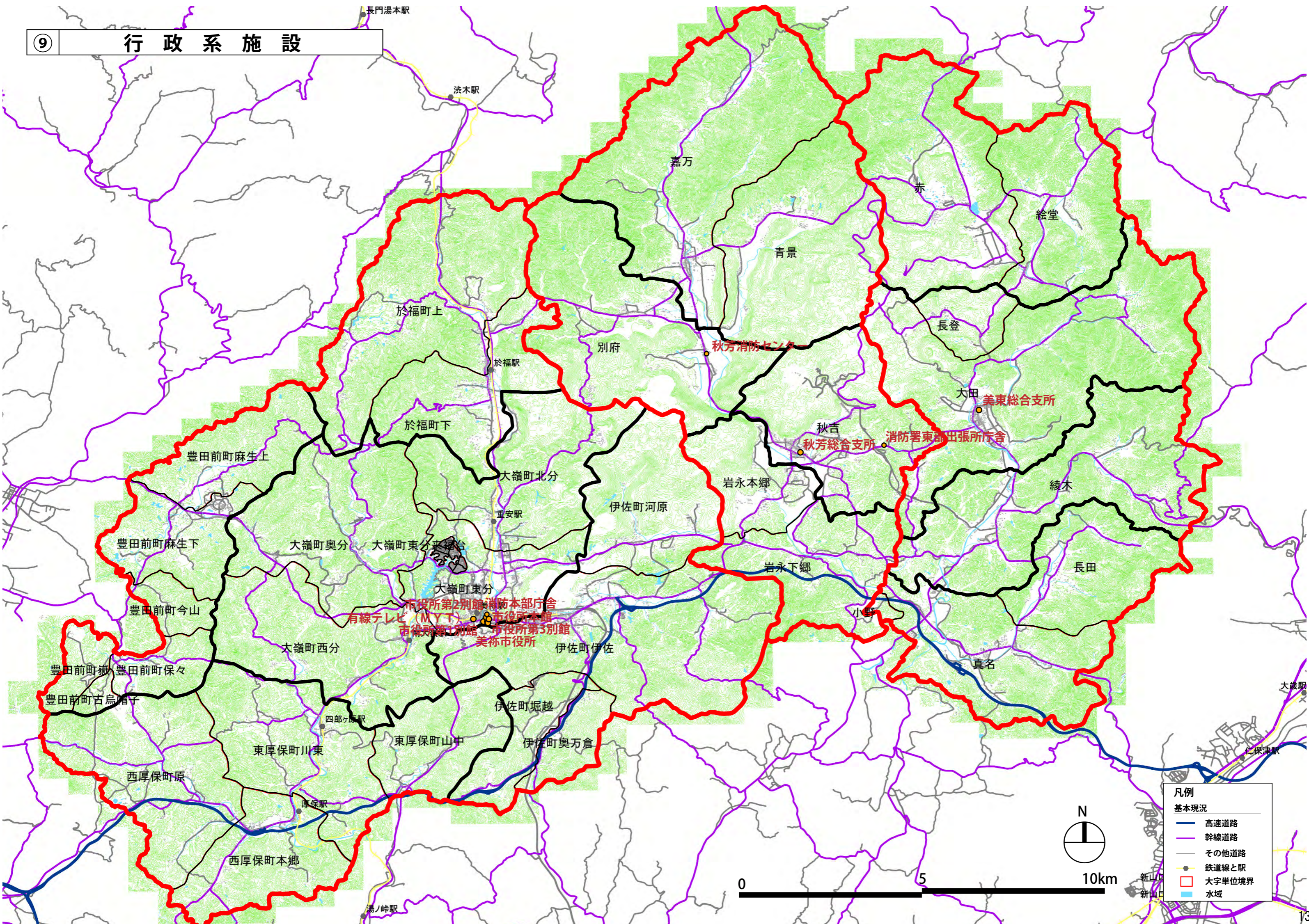


凡例

基本現況

- 高速道路
- 幹線道路
- その他道路
- 鉄道線と駅
- 大字単位境界
- 水域

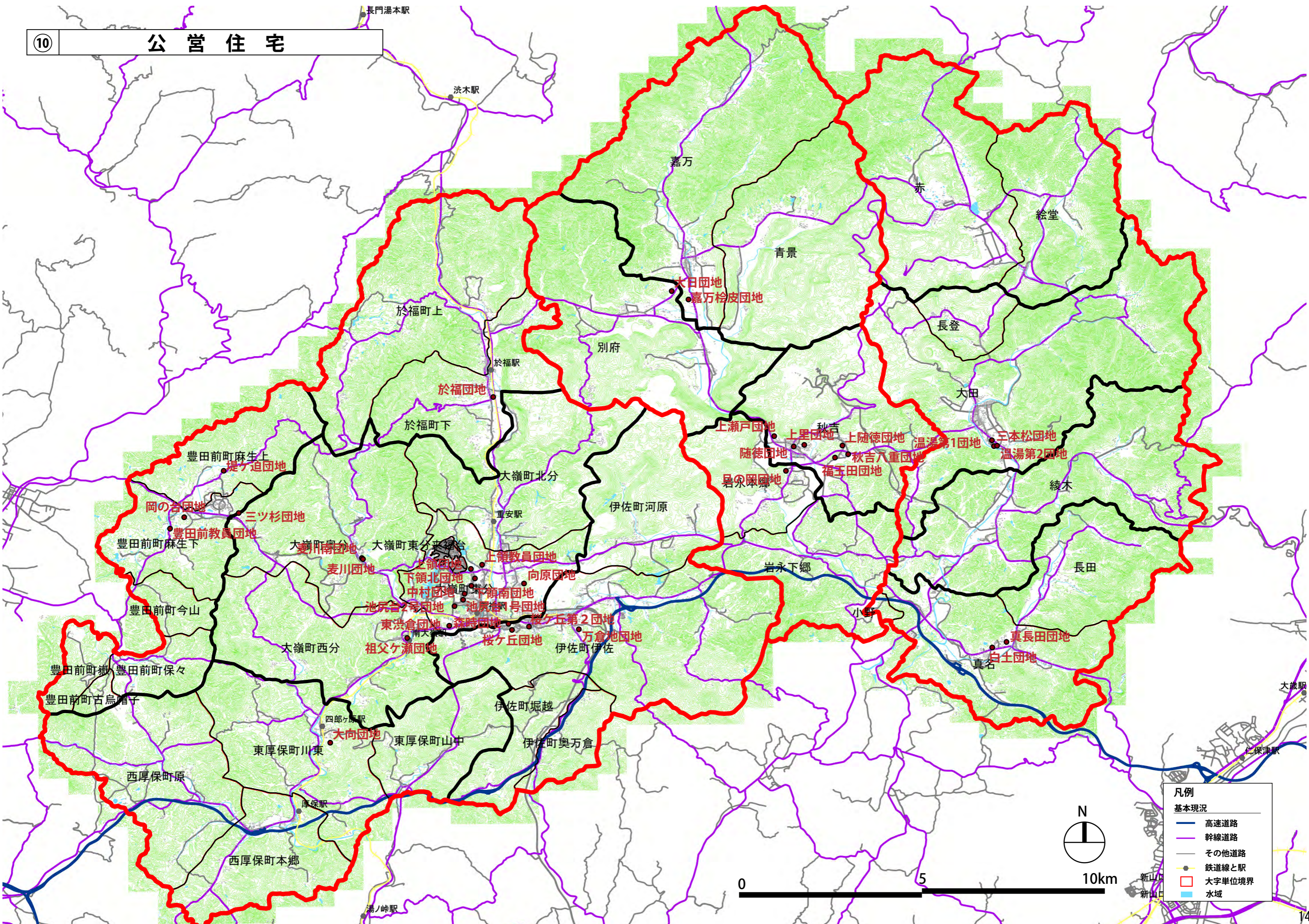




凡例

基本現況

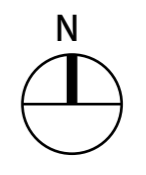
- 高速道路
- 幹線道路
- その他道路
- 鉄道線と駅
- 大字単位境界
- 水域



凡例

基本現況

- 高速道路
- 幹線道路
- その他道路
- 鉄道線と駅
- 大字単位境界
- 水域



長門湯本駅

渋木駅

嘉万

赤

絵堂

青景

秋芳北部総合運動公園

於福町上

別府

長登

於福駅

大田

於福町下

秋吉

豊田前町麻生上

大嶺町北分

岩永本郷

綾木

重安駅

伊佐町河原

長田

豊田前町麻生下

大嶺町奥分

大嶺町東分

来福2号街区公園

来福1号街区公園

岩永下郷

大嶺西公園

美新中央公園

西伊佐街区公園

伊佐近隣公園

小野

豊田前町今山

大嶺町西分

伊佐町伊佐

真名

豊田前町嶽

豊田前町保々

南大嶺駅

豊田前町古烏帽子

伊佐町堀越

東厚保町川東

東厚保町山中

伊佐町奥万倉

厚保駅

西厚保町原

西厚保町本郷

湯ノ峠駅

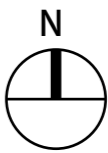
大蔵駅

仁保津駅

凡例

基本現況

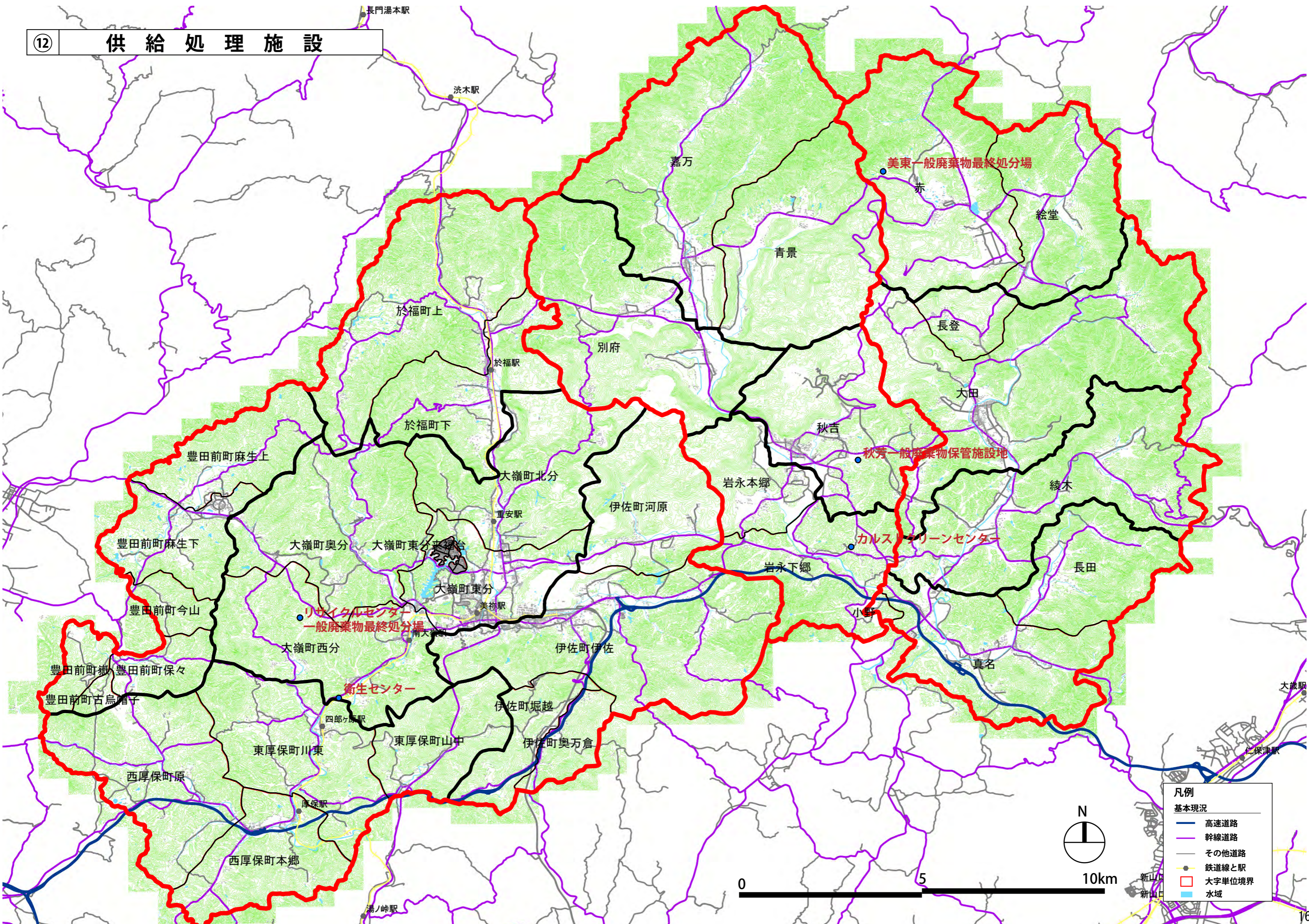
- 高速道路
- 幹線道路
- その他道路
- 鉄道線と駅
- 大字単位境界
- 水域



10km



新山口
新山口



凡例

基本現況

- 高速道路
- 幹線道路
- その他道路
- 鉄道線と駅
- 大字単位境界
- 水域

