

平成 30 年度 版

美 祢 市 統 計 書

令和元年 8 月刊

美 祢 市

は し が き

平成30年版美祢市統計書をここに刊行します。

本書は美祢市の土地・人口・産業経済・教育文化など、市勢全般にわたる基礎的な統計資料を集録し、市勢の推移と現況を明らかにしたものです。

近年、地方公共団体を取り巻く環境は、地方分権の進展、厳しい財政事情、少子高齢化の進展などかつてない大きな変化を迎えています。そのような中で、現状を把握・分析し、将来を的確に展望する資料として、統計の果たす役割はますます増大しています。

本書を、市政情報資料、調査・研究資料として、広く活用していただければ幸いです。

おわりに、貴重な資料をご提供いただきました関係各位に厚くお礼申しあげるとともに、今後とも一層のご協力を賜りますようお願いいたします。

令和元年8月

美祢市長 西岡 晃

凡 例

1. 資料の収集は主として平成30年の暦年または会計年度とし、年次の比較を考慮し、新市施行後の資料を掲載しています。平成19年以前の数値につきましては、旧美祢市・旧美東町・旧秋芳町の数値を合計して記載しています。
2. 統計表は特にことわりのないかぎり「年次」とあるのは暦年（1月～12月）、「年度」とあるのは会計年度（4月～翌年3月）の数字を示しています。
3. 数字の単位未満は四捨五入を原則としています。したがって、総数と内訳の計とが一致しない場合があります。
4. 統計表中の符号の用法は次のとおりです。
 - 「—」 ……該当数字なし
 - 「…」 ……資料なし、または不詳
 - 「0」 ……単位未満
 - 「x」 ……秘密保持のため発表を差し控えたもの
 - 「△」 ……減少またはマイナス

目 次

土 地

1. 沿 革	1
2. 位 置	1
3. 地 勢	1
4. 地目別民有地面積	2

気 象

5. 気 象	3
--------------	---

人 口

6. 世 帯 数 ・ 人 口	5
7. 地区別世帯数・人口	8
8. 年 齢 別 (5 歳 階 級) 人 口	1 1
9. 地区別・年齢別 (5 歳 階 級) 人 口	1 2
1 0. 年 齢 各 歳 別 人 口	1 3
1 1. 年 齢 別 (3 階 層) 人 口	1 5
1 2. 人 口 動 態	1 6
1 3. 産 業 就 業 者 の 従 業 上 の 地 位 (1 5 歳 以 上)	1 6
1 4. 従 業 地 ・ 通 学 地 に よ る 就 業 者 数 お よ び 通 学 者 数 (1 5 歳 以 上)	1 7
1 5. 常 住 地 に よ る 従 業 ・ 通 学 別 就 業 者 数 お よ び 通 学 者 数 (1 5 歳 以 上)	1 8
1 6. 産 業 別 就 業 者 数 (1 5 歳 以 上)	1 9
1 7. 労 働 力 状 態 別 人 口 (1 5 歳 以 上)	2 0

事 業 所

1 8. 産 業 別 事 業 所 数 ・ 従 業 者 数	2 1
------------------------------------	-----

農 林 業

1 9. 農 業 経 営 組 織 形 態 別 経 営 体 数	2 2
2 0. 経 営 耕 地 規 模 別 経 営 体 数	2 2
2 1. 農 業 用 機 械 の 所 有 経 営 体 数 と 所 有 台 数	2 3
2 2. 販 売 目 的 で 作 付 け (栽 培) し た 類 別 作 付 経 営 体 数	2 3
2 3. 家 畜 等 を 販 売 目 的 で 飼 養 し て い る 経 営 体 数 と 飼 養 頭 羽 数	2 4
2 4. 総 農 家 数 及 び 土 地 持 ち 非 農 家 数 、 総 農 家 等 の 経 営 耕 地 の 状 況	2 4
2 5. 経 営 耕 地 の 状 況 (販 売 農 家)	2 5

26.	経営耕地面積規模別農家数（販売農家）	25
27.	専兼業別農家数	26
28.	年齢別の農業就業人口	26
29.	農地の転用状況	27
30.	林野面積（森林計画面積）	28
31.	林産物生産量	28

工 業

32.	製造業の推移	29
33.	事業所数・従業者数・出荷額等	30

建 設

34.	都市計画用途地域	31
35.	都市公園の状況	31
36.	住居の種類・住宅の所有関係別一般世帯数及び世帯人員	32
37.	建築着工数	32
38.	公営住宅等戸数	33
39.	上水道・簡易水道普及状況	33
40.	下水道普及状況	34
41.	農業集落排水の状況	34

運輸・通信

42.	中国縦貫自動車道の利用状況	35
43.	道路の状況	36
44.	橋梁の状況	36
45.	自動車保有台数	37
46.	市内各駅の利用状況	38
47.	電話の加入状況	40
48.	ケーブルテレビの加入状況	40

商 業

49.	卸売業、小売業の状況	41
50.	産業分類（小分類）別の事業所数・従業者数・年間販売額等	42

観 光

5 1. 観 光 客 数	4 3
--------------	-----

物 価

5 2. 消 費 者 物 価 指 数	4 4
--------------------	-----

所 得

5 3. 経 済 活 動 別 市 内 総 生 産	4 5
5 4. 市 民 所 得 の 分 配	4 6
5 5. 所 得 分 析 指 標	4 7

財 政

5 6. 一 般 会 計 決 算 額 (歳 入)	4 8
5 7. 一 般 会 計 決 算 額 (歳 出)	4 9
5 8. 特 別 会 計 ・ 公 営 企 業 会 計 決 算 額 (歳 入)	5 1
5 9. 特 別 会 計 ・ 公 営 企 業 会 計 決 算 額 (歳 出)	5 1
6 0. 市 税 収 入 状 況	5 2

教 育 ・ 文 化

6 1. 幼 稚 園 の 状 況	5 3
6 2. 小 学 校 の 状 況	5 3
6 3. 中 学 校 の 状 況	5 4
6 4. 高 等 学 校 の 状 況	5 4
6 5. 卒 業 後 の 状 況 (高 等 学 校)	5 5
6 6. 市 立 図 書 館 蔵 書 冊 数	5 6
6 7. 館 外 利 用 状 況 (利 用 者 数)	5 6
6 8. 館 外 利 用 状 況 (利 用 冊 数)	5 6

選 挙

6 9. 選 挙 投 票 状 況	5 7
------------------	-----

厚生

70.	国民健康保険の加入状況	58
71.	国民健康保険給付状況	58
72.	国民年金の状況（拠出制）	59
73.	身体障害者手帳所持者数	60
74.	共同募金の状況	61
75.	献血の状況	61
76.	生活保護法による保護状況（保護人員）	62
77.	生活保護法による保護状況（保護費）	62
78.	交通災害共済加入状況	63
79.	市医療施設数および医療関係資格者数	63
80.	主要死因別死者数	64

環境・消防・公安

81.	降下ばいじん量	65
82.	火災発生状況	66
83.	原因別火災発生状況	66
84.	救急車出動状況	67
85.	道路交通事故の状況	68
86.	刑法犯発生検挙状況	68

1. 沿革

本市は平成20年3月21日、当時の美祢市、美祢郡美東町、秋芳町の1市2町が合併し、現在の市域を形成している。

2. 位置

市役所の所在地

山口県美祢市大嶺町東分326番地 1

東経131度12分30秒、北緯34度9分47秒、標高88.7m

3. 地勢

面積 472.64km²（国土交通省国土地理院「平成29年全国都道府県市区町村別面積調」）
（※平成29年10月1日現在）

本市は、山口県西部の日本海と周防灘とのほぼ中央の高原地にあつて海に面していない。北は長門市、萩市、東は山口市、西は下関市、南は山陽小野田市、宇部市に接している。



4. 地目別民有地面積

(単位：㎡)

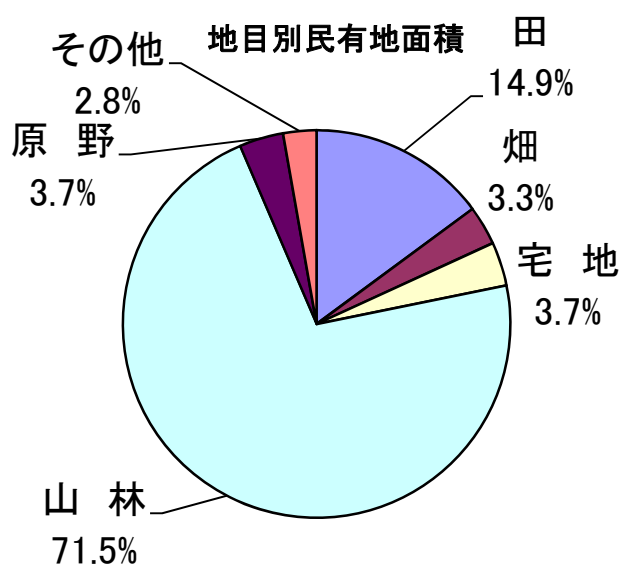
(各年1月1日現在)

年次	総数	田	畑	宅地	山林	原野	その他
平成23年	233,746,230	35,961,402	7,700,101	8,553,172	166,850,841	8,605,784	6,074,930
平成24年	233,852,024	35,876,899	7,721,050	8,605,235	166,986,190	8,618,500	6,044,150
平成25年	234,432,856	35,788,346	7,756,881	8,497,208	167,740,289	8,580,117	6,070,015
平成26年	233,023,800	35,663,547	7,732,958	8,530,088	166,721,000	8,305,090	6,071,117
平成27年	233,247,005	35,507,071	7,725,234	8,541,139	166,911,589	8,321,797	6,240,175
平成28年	233,347,818	35,334,869	7,702,926	8,564,395	167,051,876	8,370,576	6,323,176
平成29年	233,774,916	35,111,339	7,690,533	8,556,665	167,489,135	8,553,367	6,303,865
平成30年	234,563,910	34,903,945	7,665,982	8,584,231	168,255,495	8,618,327	6,535,930

資料：市税務課「概要調書」

(注) ・「その他」は鉱泉地、池沼、牧場、雑種地の合計。

- ・この表は土地台帳または土地補充台帳に登録された土地のうち地方税法により課税対象となる土地（含免税点以下）に関する台帳面のものである。したがって国及び、地方公共団体の所有地、公用地等の非課税地は含まれない。



気 象

5. 気 象 (1)

年 次 及 び 月 別	気温 (°C)			降水量 (mm)		風速 (m/s)		日 照 時 間 (h)
	最高	最低	平均	1時間最大	合計	瞬間の最大	平均	合計
平成24年	37.5	△ 6.7	14.6	—	1,593.5	23.9	1.1	1,670.8
平成25年	36.8	△ 5.9	15.0	—	1,764.5	23.6	1.6	1,791.7
平成26年	35.5	△ 4.0	14.5	—	1,634.0	24.3	1.6	1,620.11
平成27年	36.3	△ 4.7	15.0	—	1,749.0	28.9	1.6	1,751.25
平成28年	36.7	△ 6.5	15.7	—	2,119.5	25.2	1.6	1,641.58
平成29年	36.7	△ 5.2	14.9	—	1,527.0	16.4	1.6	1,803.55
平成30年	37.3	△ 7.1	15.1	—	1,704.5	25.5	1.6	1,870.32
平成30年 1月	7.2	△ 1.5	2.5		60.5	16.5	1.5	84.99
2月	8.6	△ 2.1	3.0		46.0	20.2	1.6	115.53
3月	16.5	2.9	9.3		182.0	18.7	1.8	203.47
4月	21.8	7.9	14.5		96.0	19.7	1.8	187.48
5月	23.9	13.1	18.4		181.5	16.3	1.8	160.66
6月	26.8	17.8	22.1		320.5	14.3	1.7	134.88
7月	32.5	23.4	27.4		378.0	21.2	2.0	208.45
8月	33.6	24.0	28.2		29.5	19.9	2.1	254.67
9月	27.0	19.3	22.6		266.0	25.5	1.5	112.12
10月	22.1	11.1	16.2		44.0	23.2	1.4	166.73
11月	17.9	4.9	10.6		24.0	16.7	1.0	158.35
12月	11.4	2.7	6.9		76.5	12.7	1.3	82.99

資料：気象ロボット・大嶺観測地点データ

(注) ・月データの最高・最低気温は当該月における最高・最低気温の平均を記載。

5. 気 象 (2)

年 次 及 び 月 別	気温 (°C)			降水量 (mm)		風速 (m/s)		日 照 時 間 (h)
	最高	最低	平均	1時間最大	合計	瞬間の最大	平均	合計
平成24年	33.6	△ 10.1	13.4	31.0	1,807.0	21.8	2.5	1,730.5
平成25年	34.2	△ 6.0	14.0	53.0	2,095.0	29.4	2.4	1,943.1
平成26年	33.0	△ 6.2	13.6	28.0	1,890.0	35.0	2.5	1,685.6
平成27年	34.5	△ 6.2	13.9	28.0	2,022.5	25.8	2.6	1,809.9
平成28年	35.0	△ 7.2	14.6	37.5	2,472.5	23.7	2.5	1,720.6
平成29年	34.3	△ 5.6	13.9	34.0	1,750.0	29.4	2.4	1,934.2
平成30年	35.6	△ 8.6	14.2	52.5	1,947.5	30.8	2.6	1,992.3
平成30年 1月	14.7	△ 6.6	1.9	5.5	82.0	15.8	2.4	94.3
2月	15.1	△ 8.6	2.4	11.0	63.0	21.5	2.5	127.2
3月	22.3	△ 1.7	9.0	16.5	228.0	23.3	3.4	202.2
4月	26.9	2.6	13.9	7.5	100.5	18.4	2.6	197.5
5月	28.7	5.5	17.1	35.5	220.0	18.1	2.7	179.6
6月	30.2	11.8	20.3	52.5	385.0	13.8	2.2	161.1
7月	35.6	19.2	25.8	32.0	353.0	20.4	2.6	242.5
8月	34.5	15.2	26.5	19.5	25.0	16.3	2.5	262.6
9月	30.3	10.8	21.1	31.5	327.0	30.8	2.7	112.7
10月	26.7	5.5	15.3	7.5	46.5	21.7	2.7	170.5
11月	20.7	△ 2.0	10.4	5.5	18.0	16.2	2.4	162.7
12月	20.4	△ 2.7	6.3	5.0	99.5	14.8	2.5	79.4

資料：気象庁 秋吉台観測所データ

人 口

6. 世帯数・人口（1）

（単位：人、世帯）

（各年10月1日）

年次	世帯数	人口			1世帯 当り 世帯員	性 比 女100人 につき男	人口密度 (1 km ² 当り)
		総数	男	女			
平成20年	11,758	29,650	13,850	15,800	2.52	87.7	62.7
平成21年	11,726	29,206	13,675	15,531	2.49	88.0	61.8
平成22年	11,707	28,739	13,485	15,254	2.45	88.4	60.8
平成23年	11,635	28,205	13,180	15,025	2.42	87.7	59.7
平成24年	11,539	27,760	12,995	14,765	2.41	88.0	58.7
平成25年	11,509	27,260	12,750	14,510	2.37	87.9	57.7
平成26年	11,439	26,719	12,521	14,198	2.34	88.2	56.5
平成27年	11,383	26,206	12,277	13,929	2.30	88.1	55.4
平成28年	11,342	25,750	12,060	13,690	2.27	88.1	54.5
平成29年	11,236	25,252	11,832	13,420	2.25	88.2	53.4
平成30年	11,152	24,666	11,613	13,053	2.21	89.0	52.2

資料：市市民課

（注）・外国人世帯及び外国人の人数を含む。

・人口密度は、平成25年までは市面積472.71km²、平成26年からは472.64km²で算出。

6. 世帯数・人口（2）

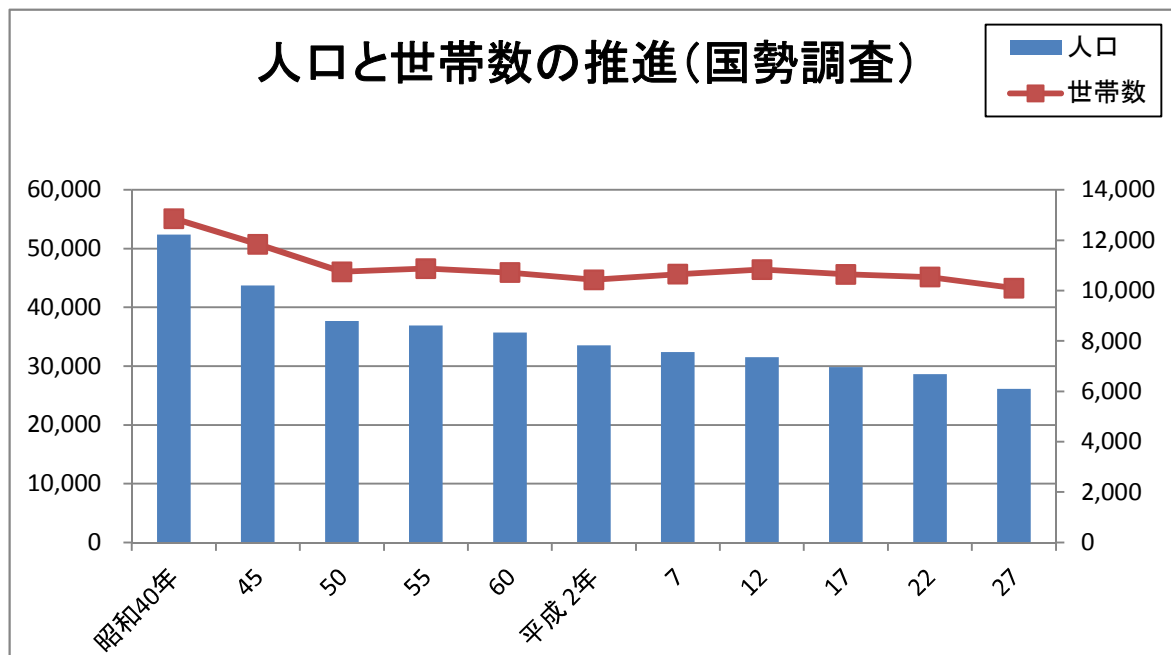
（単位：人、世帯）

（各年10月1日）

年次	世帯数	人口			1世帯 当り 世帯員	性 比 女100人 につき男	人口密度 (1 km ² 当り)
		総数	男	女			
昭和40年	12,853	52,366	25,404	26,962	4.07	94.2	111.5
旧美祢市	8,621	34,359	16,820	17,539	3.99	95.9	152.8
旧美東町	1,997	8,295	3,926	4,369	4.15	89.9	64.0
旧秋芳町	2,235	9,712	4,658	5,054	4.35	92.2	84.4
昭和45年	11,836	43,741	20,749	22,992	3.70	90.2	93.2
旧美祢市	7,613	27,639	13,249	14,390	3.63	92.1	122.9
旧美東町	1,952	7,288	3,380	3,908	3.73	86.5	56.3
旧秋芳町	2,271	8,814	4,120	4,694	3.88	87.8	76.6
昭和50年	10,748	37,670	17,819	19,851	3.50	89.8	80.2
旧美祢市	6,572	22,552	10,694	11,858	3.43	90.2	100.3
旧美東町	1,903	6,833	3,212	3,621	3.59	88.7	52.8
旧秋芳町	2,273	8,285	3,913	4,372	3.64	89.5	72.0
昭和55年	10,870	36,907	17,462	19,445	3.40	89.8	78.6
旧美祢市	6,682	21,939	10,453	11,486	3.28	91.0	97.5
旧美東町	1,923	6,791	3,199	3,592	3.53	89.1	52.4
旧秋芳町	2,265	8,177	3,810	4,367	3.61	87.2	71.0
昭和60年	10,713	35,730	16,896	18,834	3.34	89.7	76.1
旧美祢市	6,560	21,027	9,995	11,032	3.21	90.6	93.5
旧美東町	1,904	6,796	3,199	3,597	3.57	88.9	52.5
旧秋芳町	2,249	7,907	3,702	4,205	3.52	88.0	68.7
平成 2年	10,426	33,532	15,634	17,898	3.22	87.4	70.9
旧美祢市	6,344	19,642	9,191	10,451	3.10	87.9	86.1
旧美東町	1,867	6,522	3,025	3,497	3.49	86.5	50.4
旧秋芳町	2,215	7,368	3,418	3,950	3.33	86.5	64.1
平成 7年	10,651	32,396	15,142	17,254	3.04	87.8	68.5
旧美祢市	6,479	19,001	8,946	10,055	2.93	89.0	83.2
旧美東町	2,006	6,496	3,003	3,493	3.24	86.0	50.2
旧秋芳町	2,166	6,899	3,193	3,706	3.19	86.2	60.0

年次	世帯数	人口			1世帯 当り 世帯員	性 比 女100人 につき男	人口密度 (1 km ² 当り)
		総数	男	女			
平成12年	10,832	31,546	14,630	16,916	2.91	86.5	66.7
旧美祢市	6,609	18,638	8,723	9,915	2.82	88.0	81.7
旧美東町	2,057	6,429	2,953	3,476	3.13	85.0	49.6
旧秋芳町	2,166	6,479	2,954	3,525	2.99	83.8	56.4
平成17年	10,646	29,839	13,823	16,016	2.80	86.3	63.1
旧美祢市	6,507	17,754	8,286	9,468	2.73	87.5	77.8
旧美東町	2,019	6,114	2,802	3,312	3.03	84.6	47.2
旧秋芳町	2,120	5,971	2,735	3,236	2.82	84.5	51.9
平成22年	10,534	28,630	13,287	15,343	2.72	86.6	60.6
美祢地域	6,498	17,517	8,186	9,331	2.70	87.7	76.7
美東地域	1,975	5,663	2,596	3,067	2.87	84.6	43.7
秋芳地域	2,061	5,450	2,505	2,945	2.64	85.1	47.4
平成27年	10,095	26,159	12,165	13,994	2.59	86.9	55.3
美祢地域	6,298	16,169	7,575	8,594	2.57	88.1	70.8
美東地域	1,845	5,133	2,358	2,775	2.78	85.0	39.6
秋芳地域	1,952	4,857	2,232	2,625	2.49	85.0	42.2

資料：総務省統計局「国勢調査」



7. 地区別世帯数・人口(1)

(単位：人、世帯)

(各年10月1日)

地 区	年次	世帯数	人口		
			総数	男	女
美祢地域計	平成 2年	6,344	19,642	9,191	10,451
	7年	6,479	19,001	8,946	10,055
	12年	6,609	18,638	8,723	9,915
	17年	6,507	17,754	8,286	9,468
	22年	6,498	17,517	8,186	9,331
	27年	6,298	16,169	7,575	8,594
大嶺町	平成 2年	2,931	8,561	4,040	4,521
	7年	3,082	8,541	4,104	4,437
	12年	3,330	8,981	4,296	4,685
	17年	3,332	8,757	4,155	4,602
	22年	3,377	8,510	4,044	4,466
	27年	3,306	8,036	3,790	4,246
伊佐町	平成 2年	1,515	4,855	2,261	2,594
	7年	1,540	4,583	2,119	2,464
	12年	1,469	4,140	1,898	2,242
	17年	1,423	3,913	1,810	2,103
	22年	1,357	3,552	1,652	1,900
	27年	1,292	3,202	1,505	1,697
豊田前町	平成 2年	434	1,325	608	717
	7年	421	1,238	570	668
	12年	401	1,099	504	595
	17年	372	1,004	456	548
	22年	446	1,761	812	949
	27年	453	1,663	808	855
於福町	平成 2年	692	2,244	1,054	1,190
	7年	693	2,192	1,020	1,172
	12年	652	2,072	950	1,122
	17年	642	1,935	875	1,060
	22年	616	1,785	796	989
	27年	591	1,598	692	906
東厚保町	平成 2年	356	1,197	546	651
	7年	344	1,117	515	602
	12年	349	1,075	492	583
	17年	340	969	446	523
	22年	330	863	409	454
	27年	302	734	352	382
西厚保町	平成 2年	416	1,460	682	778
	7年	399	1,330	618	712
	12年	408	1,271	583	688
	17年	398	1,176	544	632
	22年	372	1,046	473	573
	27年	354	936	428	508

資料：総務省統計局「国勢調査」

7. 地区別世帯数・人口(2)

(単位：人、世帯)

(各年10月1日)

地区	年次	世帯数	人口		
			総数	男	女
美東地域計	平成 2年	1,867	6,522	3,025	3,497
	7年	2,006	6,496	3,003	3,493
	12年	2,057	6,429	2,953	3,476
	17年	2,019	6,114	2,802	3,312
	22年	1,975	5,663	2,596	3,067
	27年	1,845	5,133	2,358	2,775
	赤郷	平成 2年	399	1,287	592
7年		398	1,186	565	621
12年		386	1,063	499	564
17年		367	962	448	514
22年		348	870	416	454
27年		306	779	377	402
大田		平成 2年	697	2,276	1,081
	7年	716	2,142	1,004	1,138
	12年	748	2,224	1,025	1,199
	17年	724	2,158	974	1,184
	22年	694	2,007	901	1,106
	27年	651	1,818	823	995
	綾木	平成 2年	318	1,069	487
7年		354	1,179	535	644
12年		380	1,171	532	639
17年		375	1,047	473	574
22年		356	935	432	503
27年		343	838	382	456
真長田		平成 2年	453	1,890	865
	7年	538	1,989	899	1,090
	12年	543	1,971	897	1,074
	17年	553	1,947	907	1,040
	22年	577	1,851	847	1,004
	27年	545	1,698	776	922

資料：総務省統計局「国勢調査」

7. 地区別世帯数・人口(3)

(単位：人、世帯)

(各年10月1日)

地区	年次	世帯数	人口		
			総数	男	女
秋芳地域計	平成 2年	2,215	7,368	3,419	3,949
	7年	2,166	6,899	3,193	3,706
	12年	2,166	6,479	2,954	3,525
	17年	2,120	5,971	2,735	3,236
	22年	2,061	5,450	2,505	2,945
	27年	1,952	4,857	2,232	2,625
共和	平成 2年	717	2,415	1,136	1,279
	7年	687	2,194	1,010	1,184
	12年	687	2,059	939	1,120
	17年	658	1,859	841	1,018
	22年	614	1,655	735	920
	27年	580	1,454	634	820
別府	平成 2年	438	1,527	700	827
	7年	434	1,439	672	767
	12年	434	1,367	634	733
	17年	422	1,266	591	675
	22年	393	1,114	522	592
	27年	380	990	469	521
秋吉	平成 2年	641	1,992	941	1,051
	7年	629	1,889	882	1,007
	12年	626	1,725	774	951
	17年	629	1,623	741	882
	22年	655	1,564	728	836
	27年	614	1,446	668	778
岩永	平成 2年	419	1,434	642	792
	7年	416	1,377	629	748
	12年	419	1,328	607	721
	17年	411	1,223	562	661
	22年	399	1,117	520	597
	27年	378	967	461	506

資料：総務省統計局「国勢調査」

8. 年齢別（5歳階級）人口

(単位：人)

(各年10月1日)

年 齢 (5歳階級)	平成2年	平成7年	平成12年	平成17年	平成22年	平成27年
総 数	33,532	32,396	31,546	29,839	28,630	26,159
0～4	1,357	1,240	1,259	1,045	871	651
5～9	1,898	1,494	1,388	1,259	1,023	869
10～14	2,321	1,908	1,556	1,357	1,236	982
15～19	1,977	1,883	1,537	1,276	1,109	1,015
20～24	1,256	1,411	1,318	1,063	902	872
25～29	1,381	1,392	1,573	1,381	1,241	973
30～34	1,549	1,475	1,430	1,494	1,386	1,084
35～39	2,265	1,626	1,542	1,399	1,594	1,338
40～44	2,617	2,272	1,656	1,517	1,469	1,503
45～49	2,083	2,639	2,296	1,645	1,605	1,420
50～54	2,274	2,091	2,633	2,298	1,733	1,553
55～59	2,670	2,213	2,088	2,631	2,361	1,714
60～64	2,741	2,602	2,230	2,102	2,637	2,277
65～69	2,318	2,577	2,489	2,176	2,023	2,565
70～74	1,776	2,136	2,353	2,325	1,986	1,929
75～79	1,470	1,513	1,875	2,067	2,079	1,777
80～84	934	1,133	1,195	1,492	1,700	1,680
85～89	482	561	775	800	1,074	1,209
90～94	141	194	273	408	417	557
95～99	16	34	76	91	134	135
100～	2	2	4	13	20	35
年齢不詳	4	—	—	—	30	21

資料：総務省統計局 「国勢調査」

(注) ・平成17年以前の数値は旧市町（旧美祢市、旧美東町、旧秋芳町）の合計値を記載。

9. 地区別・年齢別（5歳階級）人口

(単位：人)

(平成27年10月1日)

年 齢 (5歳階級)	総数	大嶺町	伊佐町	豊田前町	於福町	東厚保町	西厚保町	美東町	秋芳町
総 数	26,159	8,036	3,202	1,663	1,598	734	936	5,133	4,857
0～4	651	273	67	21	29	8	24	130	99
5～9	869	373	87	21	27	12	39	174	136
10～14	982	367	138	36	41	22	38	204	136
15～19	1,015	377	120	20	55	17	27	214	185
20～24	872	303	104	132	41	16	25	132	119
25～29	973	313	106	188	51	12	30	114	159
30～34	1,084	390	136	155	47	17	31	144	164
35～39	1,338	466	145	151	70	22	41	240	203
40～44	1,503	501	181	151	61	40	39	290	240
45～49	1,420	473	167	130	83	33	42	255	237
50～54	1,553	544	208	121	89	33	44	231	283
55～59	1,714	503	219	114	115	48	75	337	303
60～64	2,277	613	294	95	155	77	96	446	501
65～69	2,565	677	309	92	173	106	109	542	557
70～74	1,929	525	263	62	136	81	67	414	381
75～79	1,777	475	219	65	119	64	65	376	394
80～84	1,680	420	204	62	128	69	65	383	349
85～89	1,209	265	130	37	101	45	51	315	265
90～94	557	123	79	8	60	10	23	147	107
94～99	135	33	18	1	11	2	5	34	31
100歳以上	35	6	5	1	4	0	0	11	8
不詳	21	16	3	0	2	0	0	0	0

資料：総務省統計局 「国勢調査」

10. 年齢各歳別人口

(単位：人)

(平成27年10月1日)

年齢 (各歳)	総数	男	女	年齢 (各歳)	総数	男	女
総数	26,159	12,165	13,994				
0～4	651	344	307	25～29	973	533	440
0	111	59	52	25	188	109	79
1	125	76	49	26	188	109	79
2	118	68	50	27	177	100	77
3	161	77	84	28	215	122	93
4	136	64	72	29	205	93	112
5～9	869	462	407	30～34	1,084	550	534
5	168	99	69	30	188	106	82
6	158	79	79	31	219	112	107
7	193	98	95	32	232	103	129
8	175	99	76	33	225	115	110
9	175	87	88	34	220	114	106
10～14	982	478	504	35～39	1,338	674	664
10	200	106	94	35	272	128	144
11	184	89	95	36	256	136	120
12	195	95	100	37	242	123	119
13	189	96	93	38	281	142	139
14	214	92	122	39	287	145	142
15～19	1,015	513	502	40～44	1,503	761	742
15	208	103	105	40	296	144	152
16	229	122	107	41	309	159	150
17	241	121	120	42	311	152	159
18	196	101	95	43	283	147	136
19	141	66	75	44	304	159	145
20～24	872	455	417	45～49	1,420	675	745
20	154	78	76	45	306	147	159
21	159	76	83	46	294	127	167
22	180	88	92	47	285	146	139
23	197	114	83	48	312	143	169
24	182	99	83	49	223	112	111

資料：総務省統計局「国勢調査」

年齢 (各歳)	総数	男	女	年齢 (各歳)	総数	男	女
50～54	1,553	755	798	80～84	1,680	651	1,029
50	332	164	168	80	342	125	217
51	299	139	160	81	359	145	214
52	294	136	158	82	337	131	206
53	317	150	167	83	316	120	196
54	311	166	145	84	326	130	196
55～59	1,714	820	894	85～89	1,209	373	836
55	327	157	170	85	302	91	211
56	311	154	157	86	275	95	180
57	358	184	174	87	249	75	174
58	339	148	191	88	222	61	161
59	379	177	202	89	161	51	110
60～64	2,277	1,121	1,156	90～94	557	120	437
60	401	182	219	90	155	32	123
61	431	224	207	91	146	36	110
62	447	214	233	92	103	24	79
63	490	247	243	93	96	20	76
64	508	254	254	94	57	8	49
65～69	2,565	1,280	1,285	95～99	135	23	112
65	554	280	274	95	48	10	38
66	544	271	273	96	25	3	22
67	567	298	269	97	26	5	21
68	559	285	274	98	19	5	14
69	341	146	195	99	17	0	17
70～74	1,929	836	1,093	100歳以上	35	9	26
70	342	150	192	年齢不詳	21	19	2
71	406	169	237	(再掲)			
72	392	167	225	15歳未満	2,502	1,284	1,218
73	407	178	229	15～64歳	13,749	6,857	6,892
74	382	172	210	65歳以上	9,887	4,005	5,882
75～79	1,777	713	1,064	年齢別割合			
75	351	138	213	(%)			
76	325	125	200	15歳未満	10	11	9
77	336	137	199	15～64歳	53	56	49
78	373	151	222	65歳以上	38	33	42
79	392	162	230				

1 1. 年齢別（3階層）人口

(単位：人、%)

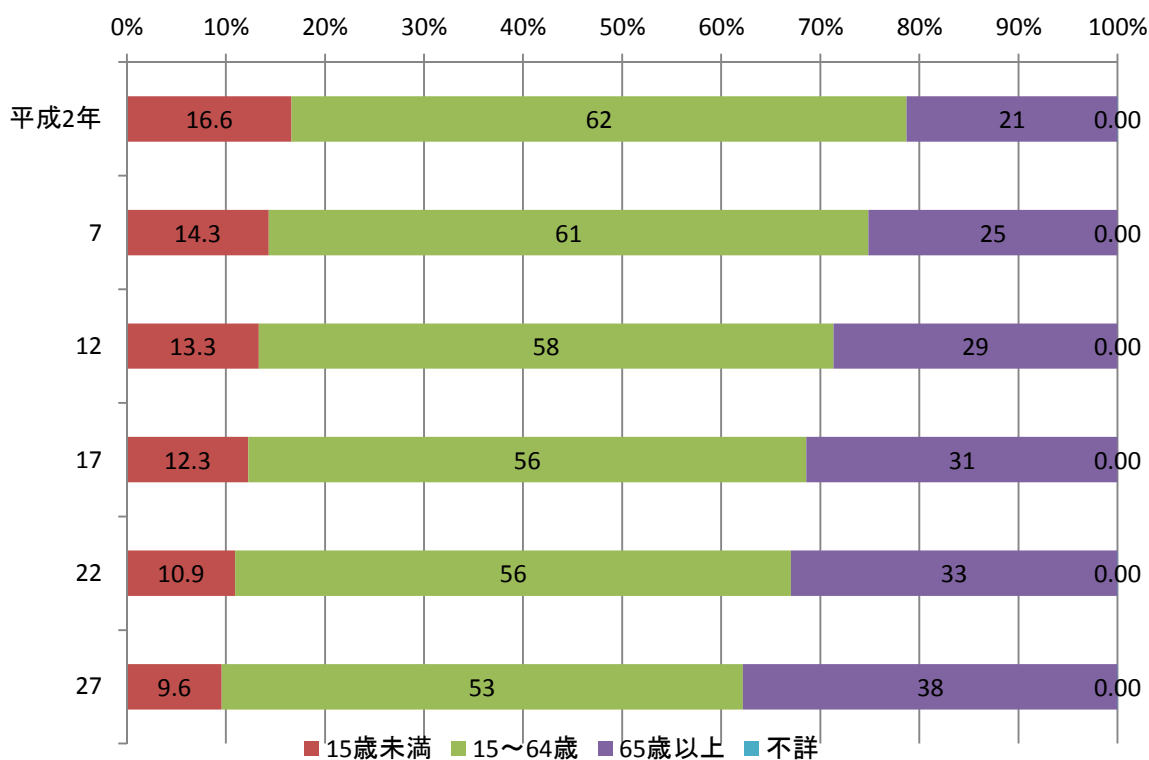
(各年10月1日)

年次	総数	15歳未満		15～64歳		65歳以上		不詳
		実数	構成比	実数	構成比	実数	構成比	
平成2年	33,532	5,576	16.6	20,813	62.1	7,139	21.3	4
平成7年	32,396	4,642	14.3	19,604	60.5	8,150	25.2	
平成12年	31,546	4,203	13.3	18,303	58.0	9,040	28.7	
平成17年	29,839	3,661	12.3	16,806	56.3	9,372	31.4	
平成22年	28,630	3,130	10.9	16,037	56.0	9,433	32.9	30
平成27年	26,159	2,502	9.6	13,749	52.6	9,887	37.8	21

資料：総務省統計局 「国勢調査」

(注) ・平成17年以前の数値は旧市町（旧美祢市、旧美東町、旧秋芳町）の合計値を記載。

年齢別(階層)人口(国勢調査)



12. 人口動態

(単位：人)

年次	自然動態						社会動態			
	出生			死亡			自然増減	転入	転出	社会増減
	計	男	女	計	男	女				
平成22年	155	93	62	481	238	243	△ 326	718	876	△ 158
平成23年	145	79	66	460	222	238	△ 315	688	860	△ 172
平成24年	151	72	79	446	202	244	△ 295	693	840	△ 147
平成25年	106	64	42	461	237	224	△ 355	673	847	△ 174
平成26年	135	81	54	444	209	235	△ 309	683	916	△ 233
平成27年	113	60	53	436	220	216	△ 323	692	834	△ 142
平成28年	110	56	54	444	221	223	△ 334	621	798	△ 177
平成29年	91	47	44	432	196	236	△ 341	638	756	△ 118
平成30年	93	49	44	472	199	273	△ 379	678	877	△ 199

資料：県統計分析課 「山口県人口移動統計調査結果報告書」

13. 産業就業者の従業上の地位 (15歳以上)

(単位：人)

(各年10月1日)

年次	総数	雇用者	自営業主	家族従業者	不詳
平成2年	18,385	12,799	3,231	2,354	1
平成7年	18,154	13,174	3,010	1,968	2
平成12年	16,469	12,395	2,572	1,502	0
平成17年	15,557	11,924	2,402	1,231	0
平成22年	13,984	10,994	2,052	903	35
平成27年	13,033	9,918	2,256	763	96

資料：総務省統計局「国勢調査」

(注) ・平成17年以前の数値は旧市町（旧美祢市、旧美東町、旧秋芳町）の合計値を記載。

14. 従業地・通学地による就業者数 および通学者数 (15歳以上)

(単位：人)

(各年10月1日)

年次 区分	当地で従業・通学する者														
	総数	当市に 常在	他市区町村に常住											不詳	
			総数	計	県内										他県
					下関市	宇部市	山口市	萩市	防府市	長門市	山陽小野田市	その他			
平成17年	16,204	12,499	3,705	3,650	568	655	844	89	39	630	707	118	55	—	
就業者	15,323	11,871	3,452	3,399	529	614	816	88	37	564	634	117	53	—	
通学者	881	628	253	251	39	41	28	1	2	66	73	1	2	—	
平成22年	15,082	11,040	3,954	3,910	688	650	924	169	60	627	771	21	44	88	
就業者	14,352	10,539	3,734	3,690	656	610	893	167	60	591	692	21	44	79	
通学者	730	501	220	220	32	40	31	2	—	36	79	—	—	9	
平成27年	14,454	10,179	4,170	4,110	655	634	1,003	191	69	724	808	26	60	105	
就業者	13,805	9,738	3,968	3,909	632	599	936	191	69	680	776	26	59	99	
通学者	649	441	202	201	23	35	67	—	—	44	32	—	1	6	

資料：総務省統計局「国勢調査」

- (注) ・平成17年の数値は旧市町（旧美祢市、旧美東町、旧秋芳町）の合計値を記載。
 ・平成17年の山口市は、旧阿東町を含んだ数値を記載。

15. 常住地による従業・通学別就業者数 および通学者数 (15歳以上)

(単位：人)

(各年10月1日)

年次 区分	当地に常住する従業者・通学者														
	総数	当市で 従業 通学	他市区町村に従業・通学											不詳	
			総数	計	県内										他県
					下 関 市	宇 部 市	山 口 市	萩 市	防 府 市	長 門 市	山 陽 小 野 田 市	そ の 他			
平成17年	16,732	12,499	4,233	4,158	466	712	1,653	96	75	328	730	98	75	—	
就業者	15,557	11,871	3,686	3,628	428	617	1,481	68	65	277	606	86	58	—	
通学者	1,175	628	547	530	38	95	172	28	10	51	124	12	17	—	
平成22年	15,023	11,040	3,895	3,818	433	635	1,492	125	87	296	705	45	77	88	
就業者	13,984	10,539	3,366	3,309	380	546	1,328	99	78	253	583	42	57	79	
通学者	1,039	501	529	509	53	89	164	26	9	43	122	3	20	9	
平成27年	14,007	10,179	3,723	3,621	426	521	1,501	106	96	300	626	45	102	105	
就業者	13,033	9,738	3,196	3,135	382	427	1,283	83	83	265	569	43	61	99	
通学者	974	441	527	486	44	94	218	23	13	35	57	2	41	6	

資料：総務省統計局「国勢調査」

(注) ・平成17年の数値は旧市町（旧美祢市、旧美東町、旧秋芳町）の合計値を記載。

・平成17年の山口市は、旧阿東町を含んだ数値を記載。

16. 産業別就業者数（15歳以上）

（単位：人、％）

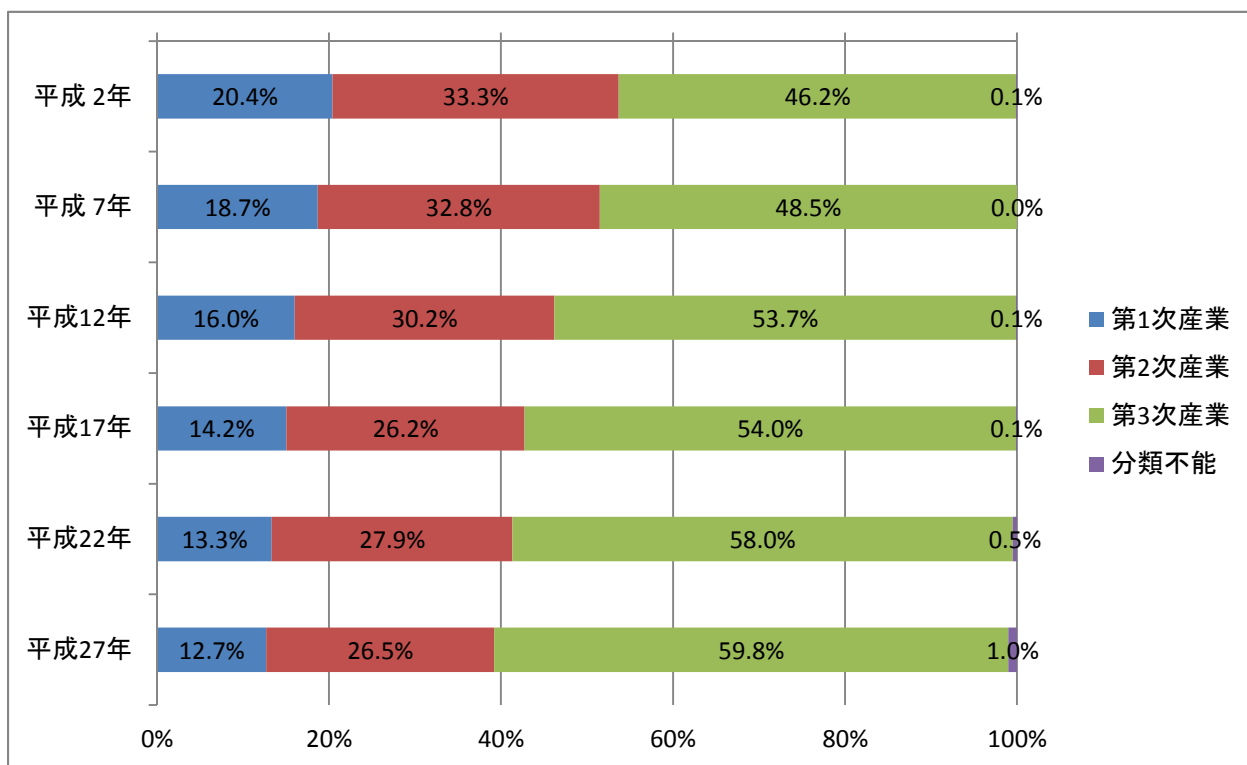
（各年10月1日）

産 業	平成 2年	構成 比	平成 7年	構成 比	平成 12年	構成 比	平成 17年	構成 比	平成 22年	構成 比	平成 27年	構成 比
総 数	18,385	100.0	18,154	100.0	16,469	100.0	15,557	94.5	13,984	100.0	13,033	100.0
第1次産業	3,752	20.4	3,388	18.7	2,637	16.0	2,338	14.2	1,859	13.3	1,660	12.7
農業	3,653	19.9	3,293	18.1	2,510	15.2	2,252	13.7	1,772	12.7	1,570	12.0
林業	89	0.5	84	0.5	119	0.7	76	0.5	83	0.6	83	0.6
水産業	10	0.1	11	0.1	8	0.0	10	0.1	4	0.0	7	0.1
第2次産業	6,118	33.3	5,958	32.8	4,971	30.2	4,313	26.2	3,903	27.9	3,448	26.5
鉱業、採石業、 砂利採取業	300	1.6	241	1.3	208	1.3	179	1.1	163	1.2	149	1.1
建設業	1,544	8.4	1,693	9.3	1,614	9.8	1,349	8.2	1,130	8.1	1,017	7.8
製造業	4,274	23.2	4,024	22.2	3,149	19.1	2,785	16.9	2,610	18.7	2,282	17.5
第3次産業	8,502	46.2	8,801	48.5	8,847	53.7	8,888	54.0	8,156	58.3	7,793	59.8
電気・ガス 熱供給・水道業	41	0.2	45	0.2	51	0.3	49	0.3	49	0.4	50	0.4
運輸業、郵便業	1,209	6.6	1,133	6.2	1,043	6.3	936	5.7	762	5.4	669	5.1
卸売業、小売業	2,721	14.8	2,830	15.6	2,770	16.8	2,257	13.7	1,880	13.4	1,686	12.9
金融業、保険業									157	1.1	151	1.2
不動産業、物品 賃借業	245	1.3	231	1.3	250	1.5	218	1.3	39	0.3	62	0.5
情報通信業									71	0.5	52	0.4
学術研究、専門・ 技術サービス業									216	1.5	196	1.5
宿泊業、飲食 サービス業									646	4.6	549	4.2
生活関連サービ ス、娯楽業									432	3.1	389	3.0
教育学習支援業	3,589	19.5	3,899	21.5	4,119	25.0	4,810	29.2				
医療、福祉									1,640	11.7	1,770	13.6
複合サービス事業									241	1.7	264	2.0
サービス業（他に分 類されないもの）									862	6.2	777	6.0
公務（他に分類さ れないもの）	697	3.8	663	3.7	614	3.7	618	3.8	630	4.5	713	5.5
分類不能の産業	13	0.1	7	0.0	14	0.1	18	0.1	66	0.5	132	1.0

資料：総務省統計局「国勢調査」

（注）・平成17年以前の数値は旧市町（旧美祿市、旧美東町、旧秋芳町）の合計値を記載。

産業別就業者数（構成割合）の推移（15歳以上）



17. 労働力状態別人口（15歳以上）

（単位：人）

（各年10月1日）

年次	総数	労働力人口			非労働力人口	不詳
		計	就業者数	完全失業者数		
平成2年	27,952	18,739	18,385	354	9,197	16
平成7年	27,754	18,589	18,154	435	9,154	11
平成12年	27,339	17,103	16,469	634	10,219	17
平成17年	26,178	16,151	15,557	594	9,999	28
平成22年	25,470	14,671	13,984	687	10,610	189
平成27年	23,636	13,406	13,033	373	10,098	132

資料：総務省統計局「国勢調査」

（注）・平成17年以前の数値は旧市町（旧美祢市、旧美東町、旧秋芳町）の合計値を記載。

事業所

18. 産業別事業所数・従業者数

(単位：人)

産 業	平成13年10月1日		平成18年10月1日		平成21年7月1日		平成26年7月1日	
	事業所数	従業者数	事業所数	従業者数	事業所数	従業者数	事業所数	従業者数
総 数	1,744	13,552	1,574	12,351	1,533	13,151	1,377	12,628
農林漁業	16	119	12	98	29	535	34	356
鉱業、採石業、 砂利採取業	9	229	8	249	9	240	7	197
建設業	182	1,284	158	967	152	923	133	873
製造業	128	3,328	125	3,141	123	3,102	106	3,247
電気・ガス 熱供給・水道業	7	31	7	32	7	34	7	30
情報通信 ・運輸業	61	897	31	612	35	616	35	529
卸売・小売業	664	2,841	576	2,715	407	2,123	347	2,056
金融・保険業	27	187	20	137	15	137	12	108
不動産業	21	33	25	34	26	47	20	47
サービス業	585	4,096	568	3,890	689	4,848	637	4,588
公務・その他	44	507	44	476	41	546	39	597

資料：総務省統計局「事業所企業統計調査」、「経済センサス-基礎調査」

(注) ・平成18年までは「事業所統計調査」、平成21年以降は「経済センサス-基礎調査」の数値。

・平成18年以前の数値は、旧市町（旧美祢市、旧美東町、旧秋芳町）の合計値を記載。

農 林 業

19. 農業経営組織形態別経営体数

(単位：経営体)

(各年2月1日)

年 次	合計	法人化している								地方公 共団体 ・ 財産区	法人化していない	
		計	農事組 合法人	会社組織			各種団体				個人経営体	
				小計	株式会社	その他	小計	農協	その他の 各種団体			
平成17年	2,526	19	1	6	-	6	12	12	-	1	2,506	2,483
平成22年	2,118	18	11	6	6	-	1	1	-	-	2,100	2,075
平成27年	1,716	27	19	5	5	-	3	1	2	-	1,689	1,673

資料：農林水産省「農林業センサス」

(注) ・平成17年数値は旧市町（旧美祢市、旧美東町、旧秋芳町）の合計値を記載。

20. 経営耕地規模別経営体数

(単位：経営体)

(各年2月1日)

年 次	合計	経営耕 地なし	0.3ha未 満	0.3～ 0.5	0.5～ 1.0	1.0～ 1.5	1.5～ 2.0	2.0～ 3.0	3.0～5.0	5.0～ 10.0	10.0～ 20.0	20.0ha 以上
平成17年	2,526	-	55	415	926	576	259	182	77	26	8	2
平成22年	2,118	14	9	325	773	479	217	162	73	42	20	4
平成27年	1,687	11	18	265	599	362	174	130	60	30	28	10

資料：農林水産省「農林業センサス」

(注) ・平成17年数値は旧市町（旧美祢市、旧美東町、旧秋芳町）の合計値を記載。

2 1. 農業用機械の所有経営体数と所有台数

(単位：経営体、台)

(各年2月1日)

年次	動力田植機		トラクター		コンバイン	
	経営体数	台数	経営体数	台数	経営体数	台数
平成17年	…	…	…	…	…	…
平成22年	1,342	1,392	1,918	2,137	1,420	1,474
平成27年	1,030	1,072	1,447	1,645	1,060	1,119

資料：農林水産省「農林業センサス」

(注) ・平成17年数値は旧市町（旧美祢市、旧美東町、旧秋芳町）の合計値を記載。

2 2. 販売目的で作付け（栽培）した類別作付経営体数

(単位：a)

(各年2月1日)

年次	作付 (栽培) 実経営体数	類別作付（栽培）経営体数								
		稲	麦類	雑穀	いも類	豆類	工芸農作物	野菜類	花き類・花木	その他の作物
平成17年	…	2,180	74	67	205	239	6	1,992	48	35
美祢		949	1	7	104	100	-	917	30	13
美東		592	25	12	87	56	5	813	13	18
秋芳		639	48	48	14	83	1	262	5	4
平成22年	1,835	1,766	80	49	59	151	3	331	37	22
平成27年	1,492	1,376	49	15	22	75	3	268	22	21

資料：農林水産省「農林業センサス」

(注) ・平成17年数値は旧市町（旧美祢市、旧美東町、旧秋芳町）の合計値を記載。

23. 家畜等を販売目的で飼養している 経営体数と飼養頭羽数

(単位：経営体、頭、羽)

(各年2月1日)

年次	乳用牛		肉用牛		豚		採卵鶏		ブロイラー	
	飼養 経営体数	飼養頭数	飼養 経営体数	飼養頭数	飼養 経営体数	飼養頭数	飼養 経営体数	飼養頭数	飼養 経営体数	飼養頭数
平成17年	4	X	38	623	1	X	4	X	1	X
平成22年	2	X	34	1,024	-	-	3	15,119	1	X
平成27年	7	152	28	X	-	-	2	X	1	X

資料：農林水産省「農林業センサス」

(注) ・平成17年数値は旧市町（旧美祢市、旧美東町、旧秋芳町）の合計値を記載。

24. 総農家数及び土地持ち非農家数、 総農家等の経営耕地の状況

(単位：戸、ha)

(各年2月1日)

年次	総農家数			土地持ち 非農家数	総農家		販売農家		自給的農家	
	総農家数	販売 農家数	自給的 農家数		経営耕地の ある農家数	経営耕地 面積	経営耕地の ある農家数	経営耕地 面積	経営耕地の ある農家数	経営耕地 面積
平成22年	2,664	2,070	594	1,289	2,661	2,753	2,068	2,637	593	116
平成27年	2,229	1,635	594	1,447	2,221	2,343	1,634	2,231	587	112

資料：農林水産省「農林業センサス」

(注) ・平成17年数値は旧市町（旧美祢市、旧美東町、旧秋芳町）の合計値を記載。

・土地持ち非農家とは、耕地及び耕作放棄地を5a以上所有する農家以外の世帯。

25. 経営耕地の状況（販売農家）

（単位：戸、a）

（各年2月1日）

年次	経営耕地のある農家数	経営耕地総面積	田		畑		樹園地	
			田のある農家数	面積計	畑のある農家数	面積計	樹園地のある農家数	面積計
平成17年	2,489	311,946	2,451	267,373	1,400	25,963	516	18,610
平成22年	2,068	263,714	2,026	232,315	1,192	13,355	465	18,044
平成27年	1,634	223,143	1,580	197,879	856	11,478	335	13,789

資料：農林水産省「農林業センサス」

- （注）・平成17年数値は旧市町（旧美祢市、旧美東町、旧秋芳町）の合計値を記載。
 ・平成17年数値は経営耕地のある経営体について記載。

26. 経営耕地面積規模別農家数（販売農家）

（単位：戸）

（各年2月1日）

年次	合計	経営耕地なし	0.3ha未満	0.3～0.5	0.5～1.0	1.0～1.5	1.5～2.0	2.0～3.0	3.0～5.0	5.0～10.0	10.0ha以上
平成17年
平成22年	2,070	2	5	324	769	477	216	160	71	35	11
平成27年	1,635	1	8	265	598	362	173	128	57	26	17

資料：農林水産省「農林業センサス」

- （注）・平成17年数値は旧市町（旧美祢市、旧美東町、旧秋芳町）の合計値を記載。

27. 専兼業別農家数

(単位：戸)

(各年2月1日)

年次	計	専業農家	生産年齢人口		兼業農家	第1種兼業農家	第2種兼業農家
			男子生産年齢人口 がいる	女子生産年齢人口 がいる			
平成17年	2,471	494	78	92	1,977	208	1,769
平成22年	2,070	428	60	70	1,642	280	1,362
平成27年	1,635	464	74	71	1,171	136	1,035

資料：農林水産省「農林業センサス」

(注) ・平成17年数値は旧市町（旧美祢市、旧美東町、旧秋芳町）の合計値を記載。

28. 年齢別の農業就業人口

(単位：人)

(各年2月1日)

年次	計	15	20	25	30	35	40	45	50	55	60	65	70	75歳以上
		〜19歳	〜24歳	〜29歳	〜34歳	〜39歳	〜44歳	〜49歳	〜54歳	〜59歳	〜64歳	〜69歳	〜74歳	
平成17年	3,249	100	43	20	20	32	32	51	116	171	345	521	682	1,116
平成22年	2,459	3	2	6	10	17	21	30	44	126	302	390	505	1,003
平成27年	1,635	-	1	1	3	6	19	41	66	137	287	345	246	483

資料：農林水産省「農林業センサス」

(注) ・「農家就業人口」とは自営農業に主として従事した世帯員数のこと。

(注) ・平成17年数値は旧市町（旧美祢市、旧美東町、旧秋芳町）の合計値を記載。

29. 農地の転用状況

(単位：a)

年次	総数	住宅 用地	鉱工業 用地	学校 用地	公園 運動場 用地	道・水路 鉄道 用地	その他 の建物 用地	植林	その他
平成20年	842.01	80.17	—	—	—	39.03	38.35	336.57	347.89
平成21年	893.07	51.26	—	—	—	8.30	178.48	517.91	137.12
平成22年	967.82	101.45	—	—	—	11.56	125.23	674.78	54.80
平成23年	918.79	48.69	—	—	—	11.04	26.22	574.71	258.13
平成24年	690.41	99.56	—	—	—	17.64	18.83	445.44	108.94
平成25年	1,141.19	118.71	—	—	—	81.19	66.02	734.09	141.18
平成26年	1,490.25	128.21	24.25	—	—	25.70	56.37	1,011.59	244.13
平成27年	848.14	84.73	—	—	—	7.20	26.77	492.71	236.73
平成28年	930.50	51.61	14.81	—	—	14.89	81.33	487.58	280.28
平成29年	326.19	55.10	—	—	—	18.06	61.32	33.36	158.35
平成30年	825.34	56.43	4.49	—	—	10.31	82.38	234.43	437.30

資料：市農業委員会事務局

30. 林野面積（森林計画面積）

（単位：面積ha、率％）

年次	総数	人工林		天然林		竹林	無 木 立 地	人 工 率
		針葉樹	広葉樹	針葉樹	広葉樹			
平成23年	34,243	16,975	248	2,679	13,113	915	313	50.3
平成24年	34,243	16,975	248	2,679	13,113	915	313	50.3
平成25年	34,243	16,975	248	2,679	13,113	915	313	50.3
平成26年	34,185	16,956	281	2,657	13,044	915	332	50.4
平成27年	34,185	16,956	281	2,657	13,044	915	332	50.4
平成28年	34,185	16,956	281	2,657	13,044	915	332	50.4
平成29年	34,185	16,956	281	2,657	13,044	915	332	50.4

資料：県農林水産部「山口県林業統計要覧」

31. 林産物生産量

（単位：m³、t、千束）

年次	素 材			木 炭 (黒炭)	薪	竹 材
	総 数	針 葉 樹	広 葉 樹			
平成23年	20,685	13,479	7,206	2.4	—	18.9
平成24年	25,395	18,665	6,730	4.8	—	21.9
平成25年	32,567	23,614	8,953	9.1	—	25.0
平成26年	30,327	25,178	5,149	8.3	—	30.5
平成27年	35,000	26,000	9,000	13.4	—	17.5
平成28年	32,000	24,000	8,000	1.8	—	13.7
平成29年	28,000	19,000	9,000	2.0	—	7.4

資料：県農林水産部「山口県林業統計要覧」

工業

32. 製造業の推移

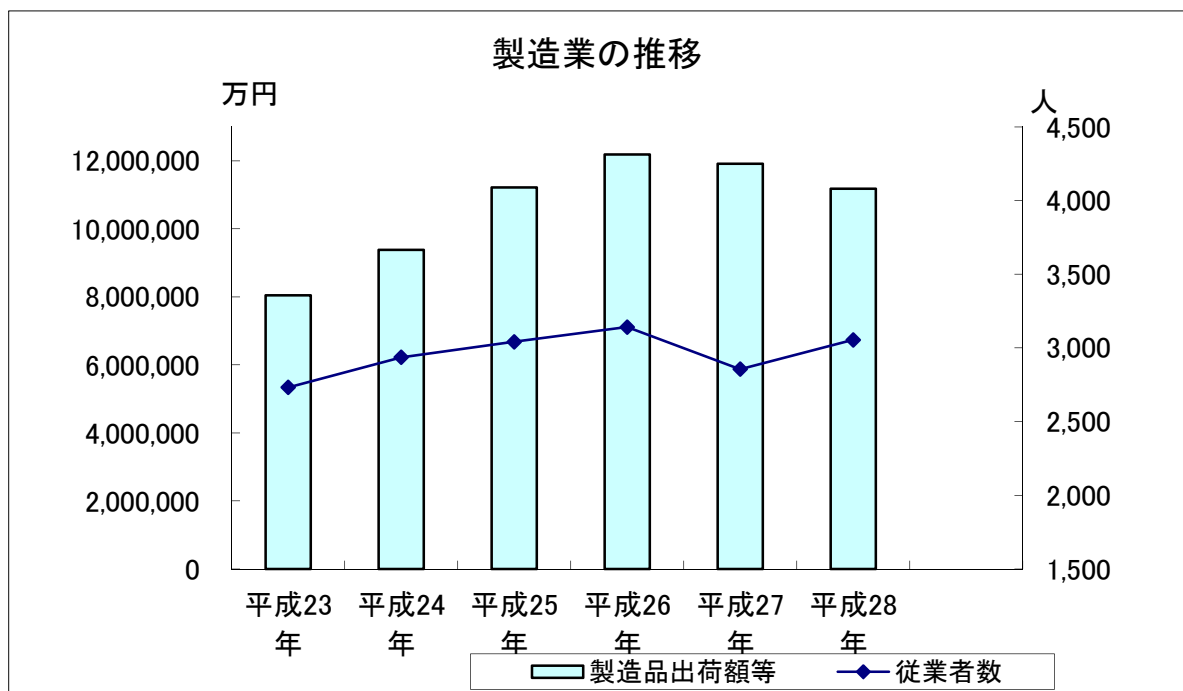
(単位：人、万円)

年次	事業所数	従業者数	現金給与総数	原材料使用額	製造品出荷額等
平成23年	63	2,732	1,143,472	5,893,106	8,046,206
平成24年	61	2,936	1,199,314	6,959,874	9,382,789
平成25年	65	3,041	1,176,450	7,072,306	11,213,968
平成26年	62	3,141	1,239,581	7,498,560	12,189,087
平成27年	60	2,856	1,345,614	7,230,929	11,912,730
平成28年	58	3,054	1,304,250	7,094,220	11,185,041

資料：経済産業省「工業統計調査」（従業者4人以上の製造業に分類される事業所）

(注) ・平成23年は「経済センサスー活動調査」として平成24年2月1日に調査

- ・平成27年は「経済センサスー活動調査」として平成28年6月1日に調査
- ・平成29年工業統計調査から調査日を12月31日から翌年6月1日に変更
- ・平成28年は「平成29年工業統計調査結果」。事業所数、従業者数は平成29年6月1日現在、現金給与総額、製造品出荷額等などの経理事項は平成28年1月から12月の実績を調査



33. 事業所数・従業者数・出荷額等

(単位：人、万円)

年次 業種	事業 所数	従業者数			現給 金 与 額	原材 料 使 用 額 等	製造品出荷額等			
		総数	常 用 者 労働者	個人事業 主・家族 従業者数			総 額	製 造 品 出 荷 額	加 工 賃 収 入 額	そ の 他 収 入 額
平成23年	63	2,732	2,722	10	1,143,472	5,893,106	8,046,206	7,655,648	195,589	194,969
平成24年	61	2,936	2,927	9	1,199,314	6,959,874	9,382,789	8,174,359	233,090	975,340
平成25年	65	3,041	3,032	9	1,176,450	7,072,306	11,213,968	10,077,917	240,683	895,368
平成26年	62	3,141	3,133	8	1,239,581	7,498,560	12,189,087	10,905,777	285,303	998,007
平成27年	60	2,856	2,851	5	1,345,614	7,230,929	11,912,730	10,440,068	268,205	1,204,457
平成28年	58	3,054	3,051	3	1,304,250	7,094,220	11,185,041	9,661,806	198,411	1,324,824
食料	9	219	219		38,152	126,947	184,030	172,206	120	11,704
飲料	1	7	7			X	-	X	X	X
繊維	1	12	11	1		X	-	X	X	X
木材	1	24	24			X	-	X	X	X
家具	2	17	17			X	-	X	X	X
パルプ	1	15	15			X	-	X	X	X
印刷	1	4	3	1		X	-	X	X	X
化学	1	34	34			X	-	X	X	X
石油		-					-			
プラスチック	2	61	61			X	-	X	X	X
ゴム	2	117	117			X	-	X	X	X
皮革		-					-			
窯業	11	640	640		337,146	2,709,689	3,820,935	2,581,890	46,405	1,192,640
鉄鋼		-					-			
非鉄		-					-			
金属	6	177	177		64,941	282,333	421,533	377,075	44,458	
はん用機械	3	144	144		65,600	196,222	501,611	491,178	8,202	2,231
生産用機械	2	45	45			X	-	X	X	X
業務用機械		-					-			
電子デバイス	5	697	697		389,516	1,188,891	2,556,490	2,548,510	7,980	
電気	4	238	238		70,423	141,982	245,530	206,471	17,250	21,809
情報通信	1	127	127			X	-	X	X	X
輸送	2	393	393			X	-	X	X	X
その他工業	3	83	82	1	25,657	161,345	211,944	211,715	229	

資料：経済産業省「工業統計調査」（従業者4人以上の製造業に分類される事業所）

(注)・平成23年は「平成24年経済センサスー活動調査」として調査

・平成28年は「平成29年工業統計調査」の結果

建設

34. 都市計画用途地域

(単位：ha)

(平成31年4月1日)

総数	第1種低層住居専用地域	第1種中高層住居専用地域	第2種中高層住居専用地域	第1種住居地域	第2種住居地域	近商地	隣業地	商地	業地	準工業地	工業地	業地
804	131	97	13	232	4	11	53	53	210			

資料：市建設課

35. 都市公園の状況

(単位：ha)

(平成31年4月1日)

名称	所在地	種別	面積	主な施設
西伊佐街区公園	伊田 佐 町	街区公園	0.26	給水、便所、パーゴラ、複合遊具
伊佐公園	伊上 南 横 町	近隣公園	2.25	給水、便所、テニスコート、複合遊具、砂場、運動広場（野球場）等
桜山総合公園	伊桜 佐 町	総合公園	12.70	便所、パーゴラ、展望台、あづまや、キャンプ場等
美祢中央公園	大池 嶺 町	近隣公園	2.66	給水、便所、テニスコート、チビッコ広場、パーゴラ、あづまや、多目的広場等、ゲートボール場
大嶺西公園	大火 嶺 町	特殊公園	6.78	給水、便所、あづまや、自由広場、バーベキュー広場
来福1号街区公園	大来 嶺 町	街区公園	0.12	給水、便所、チビッコ広場、あづまや、砂場等
来福2号街区公園	大来 嶺 町	街区公園	0.16	給水、便所、パーゴラ等
秋芳北部総合運動公園	秋嘉 芳 町	運動公園	10.24	給水、便所、あづまや、多目的グラウンド、テニスコート、ゲートボール場等
秋吉台国際芸術村	秋秋 芳 町	総合公園	31.91	ホール、中庭、野外劇場、研修室、スタジオ、ギャラリー、宿泊棟

資料：市建設課

36. 住居の種類・住宅の所有関係別一般世帯数及び世帯人員（老人世帯特掲）

(平成27年10月1日)

区分	世帯数	世帯人員	1世帯り員 当人
住宅に住む一般世帯	10,316	26,763	2.59
主世帯	10,205	26,515	2.60
持ち家	8,250	22,120	2.68
公営等の借家	895	2,240	2.50
民営借家	752	1,559	2.07
給与住宅	308	596	1.94
間借り	111	248	2.23
住宅以外に住む一般世帯	185	215	1.16
65歳以上世帯員のいる 一般世帯	6,041	15,369	2.54

資料：総務省統計局「国勢調査」

37. 建築着工数

年次	総数	用途別			構造別			
		専用住居	居住併用	その他	木造	鉄筋コンクリート造	鉄骨造	その他
平成24年	122	74	0	47	73	6	40	3
平成25年	94	52	1	41	45	2	44	3
平成26年	69	44	1	24	49	0	19	0
平成27年	69	43	1	25	40	0	26	3
平成28年	51	31	1	19	32	0	19	0
平成29年	83	42	0	41	49	3	29	2
平成30年	62	32	1	29	40	1	20	1

資料：国土交通省「建築着工統計調査」

38. 公営住宅等戸数

(単位：戸)

(各年3月31日)

年 度	総数				市営				県営			
	合計	公営住宅	特定公共賃貸	その他	合計	公営住宅	特定公共賃貸	その他	合計	公営住宅	特定公共賃貸	その他
平成24年	923	810	79	34	822	709	79	34	101	101	0	0
平成25年	937	824	79	34	836	723	79	34	101	101	0	0
平成26年	937	824	79	34	836	723	79	34	101	101	0	0
平成27年	937	824	79	34	836	723	79	34	101	101	0	0
平成28年	937	824	79	34	836	723	79	34	101	101	0	0
平成29年	937	824	79	34	836	723	79	34	101	101	0	0
平成30年	937	824	79	34	836	723	79	34	101	101	0	0

資料：市建設課

39. 上水道・簡易水道普及状況

(単位：人)

(各年3月31日)

年 度	行政区域内人口	上 水 道		簡 易 水 道		給水人口計	普及率 (%)
		計 画 給 水 人 口	現 在 給 水 人 口	計 画 給 水 人 口	現 在 給 水 人 口		
平成24年	27,898	17,440	11,989	17,108	13,502	25,491	91.37
平成25年	27,440	17,440	12,053	17,158	12,980	25,033	91.23
平成26年	26,890	17,440	11,802	17,108	12,606	24,408	90.77
平成27年	26,377	17,440	11,413	17,108	12,221	23,634	89.60
平成28年	25,921	11,600	11,285	17,108	12,036	23,321	89.97
平成29年	25,427	11,600	11,154	17,108	11,780	22,934	90.20
平成30年	24,922	11,600	10,981	17,108	11,578	22,559	90.52

資料：市上下水道局

40. 下水道普及状況

(単位 ; ha、人、%)

(各年3月31日)

年 度	行政区域		全体計画	処理区域		水洗化	普及率	水洗化率
	面積	人口(A)	面積	面積	人口(B)	人口(C)	(B)/(A)	(C)/(B)
平成24年	47,271	27,898	841.8	622.20	9,455	8,518	33.9	90.1
平成25年	47,271	27,440	841.8	624.62	9,468	8,538	34.5	90.2
平成26年	47,271	26,890	841.8	625.08	9,372	8,481	34.9	90.5
平成27年	47,264	26,377	841.9	626.42	9,306	8,498	35.3	91.3
平成28年	47,264	25,921	841.9	626.42	9,204	8,488	35.5	92.2
平成29年	47,264	25,427	841.9	626.71	9,124	8,454	35.9	92.7
平成30年	47,264	24,922	841.9	627.93	8,963	8,319	36.0	92.8

資料：市上下水道局

41. 農業集落排水の状況

(単位 ; 人、%)

(各年3月31日)

年 度	河原地区		豊田前地区		大田地区		別府地区		合 計		水洗化率 (B/A)
	処理区域 内人口	水洗化 済人口	処理区域 内人口	水洗化 済人口	処理区域 内人口	水洗化 済人口	処理区域 内人口	水洗化 済人口	処理区域 内人口 (A)	水洗化 済人口 (B)	
平成24年	224	203	731	489	1,504	1,123	1,259	1,062	3,718	2,877	77.38
平成25年	221	198	749	519	1,504	1,123	1,128	1,090	3,602	2,930	81.34
平成26年	213	195	697	497	1,473	1,014	981	885	3,364	2,591	77.02
平成27年	204	194	674	509	1,410	1,052	951	876	3,239	2,631	81.23
平成28年	201	193	666	505	1,407	1,053	995	901	3,269	2,652	81.13
平成29年	203	196	666	509	1,367	1,037	954	869	3,190	2,611	81.85
平成30年	189	186	612	442	1,317	954	910	832	3,028	2,414	79.72

資料：市上下水道局

運輸・通信

4 2. 中国縦貫自動車道の利用状況

(単位：台)

年 度	美祢 I C	美祢西 I C	美祢東JCT
	総数（出入・車種合計）	総数（出入・車種合計）	総数（出入・車種合計）
平成20年度	1,191,360	423,262	—
平成21年度	1,350,839	392,292	8,143
平成22年度	1,211,143	367,510	292,230
平成23年度	1,045,646	363,175	653,204
平成24年度	973,249	354,296	808,095
平成25年度	961,739	352,195	904,092
平成26年度	880,710	324,765	897,693
平成27年度	879,354	327,529	975,098
平成28年度	910,800	345,454	1,000,488
平成29年度	924,353	354,727	1,040,329
平成30年度	932,864	379,745	1,057,906

資料：NEXCO 西日本

(注) ・美祢東JCTは、平成22年3月20日開通。

43. 道路の状況

(単位：m、%)

(各年4月1日)

区分	平成26年	平成27年	平成28年	平成29年	平成30年
総数					
実延長	978,326	980,900	980,928	980,928	981,432
舗装延長	876,671	883,084	883,112	883,112	883,615
舗装率	89.6	90.0	90.0	90.0	90.0
国道					
実延長	76,997	76,997	76,997	76,997	76,997
舗装延長	76,997	76,997	76,997	76,997	76,997
舗装率	100.0	100.0	100.0	100.0	100.0
県道					
実延長	253,329	253,361	253,361	253,361	253,865
舗装延長	248,636	248,668	248,668	248,668	249,171
舗装率	98.1	98.1	98.1	98.1	98.2
市道					
実延長	648,000	650,542	650,570	650,570	650,570
舗装延長	551,038	557,419	557,447	557,447	557,447
舗装率	85.0	85.7	85.7	85.7	85.7

資料：県道路整備課「山口県の道路現況」

44. 橋梁の状況

(単位：m)

(各年4月1日)

区分	平成26年	平成27年	平成28年	平成29年	平成30年
総数					
橋数	857	859	859	859	850
延長	11,411	11,424	11,429	11,429	11,486
国道					
橋数	99	100	100	100	93
延長	3,280	3,286	3,286	3,286	3,341
県道					
橋数	219	220	220	220	218
延長	2,514	2,535	2,535	2,535	2,537
市道					
橋数	539	539	539	539	539
延長	5,617	5,603	5,608	5,608	5,608

資料：県道路整備課「山口県の道路現況」

45. 自動車保有台数

(単位：台)

(各年3月31日)

区分	平成26年	平成27年	平成28年	平成29年	平成30年
総数	25,866	26,032	25,232	25,046	24,645
貨物用	1,500	1,492	1,498	1,487	1,507
普通	649	652	653	641	666
小型	816	803	803	801	790
被けん引	35	37	42	45	51
乗合(バス)	33	31	34	34	34
乗用	9,343	9,135	8,949	8,915	8,883
普通	3,614	3,618	3,596	3,667	3,706
小型	5,729	5,517	5,353	5,248	5,177
特殊用途車	396	409	427	436	442
小型二輪(注1)	278	269	263	268	263
軽自動車	13,047	13,443	12,945	12,859	12,572
貨物2)	4,857	4,885	4,716	4,584	4,331
乗用	7,775	8,142	7,810	7,858	7,796
二輪3)	414	415	418	416	445
不明	1	1	1	1	0
原付自動車	1,244	1,228	1,094	1,027	928
ミニカー	25	25	22	20	16

資料：山口県統計年鑑、市税務課

(注) ・総数には原付自動車、ミニカー(原付3輪)を含まない。

- 1) 排気量が250ccを超えるもの
- 2) 三輪を含む。
- 3) 排気量が125ccを超え250cc以下のもの

46. 市内各駅の利用状況

(単位：人)

駅	年度	乗車人員	1日平均乗車人員
総数	平成24年度	175,671	481
	25	182,530	499
	26	165,898	454
	27	159,208	389
	28	155,096	425
	29	156,904	429
	30	157,845	432
	厚保駅	平成24年度	12,522
25		11,266	31
26		11,079	30
27		10,705	29
28		11,298	31
29		11,205	31
30		10,653	29
四郎ヶ原駅		平成24年度	5,043
	25	4,721	13
	26	3,040	8
	27	3,394	9
	28	2,743	8
	29	3,420	9
	30	2,699	7
	南大嶺駅	平成24年度	2,361
25		4,186	11
26		3,791	10
27		4,922	13
28		4,456	12
29		4,175	11
30		3,894	11

駅	年度	乗車人員	1日平均 乗車人員
美 祢 駅	平成24年度	136,413	374
	25	140,947	386
	26	127,592	350
	27	116,827	319
	28	116,937	320
	29	122,022	334
	30	126,368	346
	重 安 駅	平成24年度	3,895
25		3,708	10
26		2,957	8
27		3,305	9
28		2,228	6
29		2,090	6
30		1,238	3
於 福 駅		平成24年度	15,437
	25	17,702	48
	26	17,439	48
	27	20,055	10
	28	17,439	48
	29	13,992	38
	30	12,993	36

資料：JR西日本

47. 電話の加入状況

(単位：回線)

(各年3月31日)

年 度	総 数	加入電話			ISDN		
		住宅用	事務用		住宅用	事務用	
平成22年度	12,395	10,940	9,009	1,931	1,455	333	1,122
平成23年度	12,096	10,731	8,847	1,884	1,365	289	1,076
平成24年度	11,794	10,488	8,665	1,823	1,306	267	1,039
平成25年度	11,457	10,215	8,456	1,759	1,242	238	1,004
平成26年度	10,135	9,046	7,486	1,560	1,089	205	884
平成27年度	9,789	8,752	7,261	1,491	1,037	191	846
平成28年度	9,502	8,534	7,097	1,437	968	174	794
平成29年度	9,192	8,271	6,892	1,379	921	162	759
平成30年度	8,880	7,987	6,662	1,325	893	152	741

資料：西日本電信電話株式会社 山口支店

(注)・ISDNとは、総合デジタル通信網のこと。

48. ケーブルテレビの加入状況

(単位：件、%)

(各年3月31日)

年度	平成25年度		平成26年度		平成27年度		平成28年度		平成29年度		平成30年度	
	加入件数	加入率	加入件数	加入率	加入件数	加入率	加入件数	加入率	加入件数	加入率	加入件数	加入率
美祢市有線テレビ (平成7年4月開局) 美祢地域	6,493	90.9	6,515	91.8	6,563	93.0	6,564	93.6	6,561	94.1	6,561	95.0
山口ケーブルテレビ 美東地域 (平成13年8月サービス開始)	1,876	89.3	1,880	89.3	1,888	90.6	1,893	91.2	1,860	89.8	1,877	91.0
秋芳地域 (平成23年3月サービス開始)	1,645	74.9	1,646	75.7	1,663	75.8	1,681	78.0	1,667	78.3	1,660	78.9
合 計	3,521	81.9	3,526	82.6	3,551	83.0	3,574	84.5	3,527	84.0	3,537	84.9

資料：市地域振興課

(注)・各年度末の加入件数、加入率を記載。

商 業

49. 卸売業、小売業の状況

(単位：人、百万円、㎡)

調査名	年次	合計				卸売業				小売業			
		事業所数	従業者数	年間商品販売額	売場面積	事業所数	従業者数	年間商品販売額	売場面積	事業所数	従業者数	年間商品販売額	売場面積
商業 統計 調査	平成 16.6.1	459	1,974	410,854	33,929	29	98	X	-	430	1,876	X	33,929
	旧美祢市	261	1,240	17,851	22,715	22	68	3,589	-	239	1,172	14,262	22,715
	旧美東町	94	365	4,024	4,971	5	22	648	-	89	343	3,376	4,971
	旧秋芳町	104	369	388,979	6,243	2	8	X	-	102	361	X	6,243
	平成 19.6.1	435	2,062	26,467	38,087	41	176	4,198	-	394	1,886	22,270	38,087
	旧美祢市	237	1,168	16,592	23,427	28	111	2,177	-	209	1,057	14,415	23,427
	旧美東町	92	500	6,523	6,395	9	46	1,714	-	83	454	4,809	6,395
	旧秋芳町	106	394	3,352	8,265	4	19	307	-	102	375	3,046	8,265
	平成 26.7.1	288	1,669	25,378	28,065	36	279	7,295	-	252	1,390	18,084	28,065

資料：経済産業省「商業統計調査」

(注) 年間商品販売額はそれぞれ過去1年間分のもの。

(注) 表中の「-」は、該当数値がないもの及び分母が0のため計算できないもの。

(注) 「X」は、事業所数が1又は2に関する数値で、これをそのまま掲げると個々の報告者の秘密が漏れるおそれがあるため秘匿した箇所であるが、事業所数が3以上に関する数値であっても、前後の関係から秘匿の数値が判明する箇所も同様に秘匿している。

(単位：人、百万円、㎡)

調査名	年次	合計				卸売業				小売業			
		事業所数	従業者数	年間商品販売額	売場面積	事業所数	従業者数	年間商品販売額	売場面積	事業所数	従業者数	年間商品販売額	売場面積
経済 活動セン サス	平成 28.6.1	271	1,549	36,818	25,577	32	185	15,991	-	239	1,364	20,827	25,577

資料：経済産業省「経済センサスー活動調査」

(注) ・年間商品販売額はそれぞれ過去1年間分のもの。

(注) 該当数値がないもの及び分母が0のため計算できないものは「-」としている。

50. 産業分類（小分類）別の事業所数 ・従業者数・年間販売額等

（単位：人、百万円、㎡）

調査名	年月日	区分	総数	卸売業計	小売業						
					小売業計	各種商品 小売業	織物・衣 服・ 身の回り 品小売業	飲食品 小売業	機械器具 小売業	その他の 小売業	無店舗 小売業
経済センサ ス活動調査	平成 28年 6月1 日	事業所数	271	32	239	1	21	71	30	108	8
		従業者数	1,549	185	1,364	1	67	573	164	535	24
		年間商品販売額	36,818	15,991	20,827	X	619	8,300	2,306	X	671
		売場面積	25,577	-	25,577	-	2,881	9,585	1,292	11,819	-
商業統計調査	平成 26年 7月1 日	事業所数	288	36	252	1	20	78	35	113	5
		従業者数	1,669	279	1,390	2	65	546	154	603	20
		年間商品販売額	15,511	7,295	8,216	X	609	4,929	2,209	X	469
		売場面積	12,196	-	12,196	X	2,408	8,889	899	X	-

（注）・年間商品販売額は過去1年間分のもの。

（注）該当数字がないもの及び分母が0のため計算できないものは「-」としている。

（注）「X」は、集計対象となる事業所数が1又は2であるため、集計結果をそのまま公表すると個々の報告者の秘密が漏れるおそれがある場合に該当数値を秘匿した箇所である。また、集計対象が3以上の事業所に関する数値であっても、集計対象が1又は2の事業所の数値が合計との差引きで判明する箇所は、併せて「X」としている。

観 光

5 1 . 観 光 客 数

(単位：1000人)

年 次	総 数		県外客	県内客	県 外 観 光 客 地 方 別 内 訳						
	うち宿泊客				中国	四国	九州・沖縄	近畿	中部	関東	その他
平成21年度	1,528	63	1,064	464	286	48	138	180	120	232	60
平成22年度	1,366	61	937	429	250	43	117	147	114	209	56
平成23年度	1,405	62	998	407	266	43	143	159	114	211	62
平成24年度	1,397	61	974	423	214	47	161	163	109	216	65
平成25年度	1,361	70	931	430	215	44	162	133	105	190	81
平成26年度	1,391	69	895	496	217	43	187	127	91	161	69
平成27年度	1,613	65	1,007	606	243	47	222	129	107	166	93
平成28年度	1,481	57	861	620	157	41	167	113	85	139	159
平成29年度	1,551	54	875	676	185	53	168	88	96	132	153
平成30年度	1,398	61	862	536	140	48	169	95	94	129	187

資料：山口県観光振興課「山口県観光客動態調査」

(注) ・平成23年度数値は、山口国体・山口大会の来場者を除いた数値を記載。

物 価

5 2. 消費者物価指数

(平成27年=100)

区分	年 月	総 合	食 料	住 居	光熱・ 水道	家事 用品・	履被 服及 物び	保健 医療	交通 通信	教 育	教養 娯楽	諸 雑費	
山口市	平成24年平均	96.6	94.1	100.1	95.4	96.8	93.4	99.1	98.8	95.3	97.1	94.1	
	平成25年平均	96.6	93.6	99.5	97.2	93.5	94.8	98.1	100.6	95.7	95.4	95.0	
	平成26年平均	99.3	97.4	99.6	101.5	98.4	98.0	98.7	103.0	97.7	98.3	98.8	
	平成27年平均	100.0	100.0	100.0	100.0	100.0	100.0	100.0	100.0	100.0	100.0	100.0	
	平成28年平均	100.0	102.0	100.3	95.4	98.7	100.2	100.8	97.7	101.8	100.3	100.6	
	平成29年平均	100.5	102.0	100.7	98.5	97.4	102.2	101.7	98.3	102.3	100.2	101.3	
	平成30年平均	101.6	103.3	100.7	102.7	97.9	104.0	102.9	99.8	102.0	101.1	107.7	
	平成30年												
	1月	101.5	104.7	100.8	100.3	96.9	99.5	102.7	99.4	102.3	100.3	101.7	
	2月	101.7	104.4	100.8	100.7	100.3	100.6	102.6	99.5	102.3	101.0	101.7	
	3月	101.1	102.5	100.7	101.0	98.7	103.3	102.1	98.9	102.3	101.0	101.3	
	4月	101.1	102.4	100.7	101.4	97.8	104.6	102.4	99.2	101.9	100.4	101.2	
	5月	101.2	102.4	100.6	102.4	96.5	105.3	102.6	99.7	101.9	100.3	101.4	
6月	101.1	101.9	100.7	102.9	96.9	103.5	102.6	100.0	101.9	100.5	101.4		
7月	101.3	102.6	100.5	103.1	97.7	101.2	102.8	100.4	101.9	100.7	101.6		
8月	101.9	104.0	100.4	103.3	97.1	101.8	103.5	100.4	101.9	102.7	101.5		
9月	102.0	104.1	100.7	103.7	97.0	106.1	103.1	100.1	101.9	101.3	101.5		
10月	102.4	104.3	100.5	104.5	97.9	106.9	103.4	101.0	101.9	101.8	102.6		
11月	102.2	103.4	100.8	104.8	98.4	108.7	103.2	100.0	101.9	101.6	102.6		
12月	101.9	103.4	101.0	104.6	99.9	107.1	103.1	98.8	101.9	101.3	102.4		
全国	平成24年平均	96.2	93.6	100.4	92.3	97.0	95.4	98.7	98.0	96.1	95.6	94.4	
	平成25年平均	96.6	93.4	99.9	96.6	94.9	95.8	98.1	99.4	96.6	94.6	95.5	
	平成26年平均	99.2	97.0	100.0	102.6	98.5	97.8	99.1	102.0	98.4	98.1	99.0	
	平成27年平均	100.0	100.0	100.0	100.0	100.0	100.0	100.0	100.0	100.0	100.0	100.0	
	平成28年平均	99.9	101.7	99.9	92.7	99.6	101.8	100.9	98.0	101.6	101.0	100.7	
	平成29年平均	100.4	102.4	99.7	95.2	99.1	102.0	101.8	98.3	102.2	101.3	100.9	
	平成30年平均	101.3	103.9	99.6	99.0	98.0	102.2	103.3	99.6	102.7	102.1	101.4	
	平成30年												
	1月	101.3	105.9	99.6	96.6	98.9	99.4	102.4	99.1	102.3	100.7	101.2	
	2月	101.3	105.3	99.6	97.0	98.5	99.8	102.6	99.4	102.3	101.5	101.1	
	3月	101.0	103.8	99.6	97.3	97.5	101.4	102.5	99.5	102.3	101.5	101.2	
	4月	100.9	102.8	99.6	97.8	98.1	103.5	103.0	99.3	102.8	101.7	101.2	
	5月	101.0	102.8	99.6	98.7	97.9	103.5	103.2	99.6	102.8	101.8	101.3	
6月	100.9	102.4	99.6	99.3	98.0	103.0	103.3	99.6	102.8	101.7	101.2		
7月	101.0	103.0	99.6	99.1	97.6	100.5	103.3	100.0	102.7	101.5	101.1		
8月	101.6	104.2	99.6	99.3	97.3	99.1	104.1	100.1	102.7	104.2	101.2		
9月	101.7	104.7	99.6	99.8	97.2	103.7	104.1	99.8	102.8	102.3	101.2		
10月	102.0	104.6	99.6	100.6	98.1	104.2	104.0	100.3	102.8	103.3	102.0		
11月	101.8	103.8	99.6	101.2	98.4	104.5	103.9	100.0	102.8	102.8	102.1		
12月	101.5	103.2	99.6	101.3	98.9	103.3	103.9	99.1	102.8	102.8	102.0		

資料：総務省「消費者物価指数」

所得

53. 経済活動別市内総生産

(単位：百万円、%)

産業	平成25年度		平成26年度		平成27年度		平成28年度	
	実数	構成比	実数	構成比	実数	構成比	実数	構成比
農業	1,580	1.5	860	0.8	1,052	0.9	1,292	1.2
林業	611	0.6	631	0.6	649	0.6	676	0.6
水産業	1	0.0	1	0.0	1	0.0	1	0.0
鉱業	2,708	2.5	3,124	2.9	3,091	2.8	3,829	3.6
製造業	43,241	40.1	46,984	42.9	49,829	44.8	42,536	39.7
電気・ガス・水道・廃棄物処理業	1,310	1.2	1,270	1.2	1,305	1.2	1,356	1.3
建設業	6,962	6.5	5,670	5.2	4,006	3.6	5,047	4.7
卸売・小売業	5,281	4.9	5,655	5.2	6,378	5.7	6,932	6.5
運輸・郵便業	5,910	5.5	6,505	5.9	6,742	6.1	6,975	6.5
宿泊・飲食サービス業	1,753	1.6	1,757	1.6	1,704	1.5	1,878	1.8
情報通信業	404	0.4	96	0.1	94	0.1	88	0.1
金融・保険業	1,694	1.6	1,606	1.5	1,699	1.5	1,771	1.7
不動産業	8,670	8.0	8,541	7.8	8,575	7.7	8,515	7.9
専門・科学技術、業務支援サービス業	3,431	3.2	3,262	3.0	3,206	2.9	3,358	3.1
公務	6,632	6.1	6,604	6.0	6,244	5.6	6,276	5.9
教育	5,249	4.9	5,132	4.7	4,730	4.2	4,618	4.3
保健衛生・社会事業	7,800	7.2	7,282	6.6	7,590	6.8	7,859	7.3
その他のサービス	4,603	4.3	4,560	4.2	4,452	4.0	4,221	3.9
小計	107,840	100.0	109,540	100.0	111,347	100.0	107,228	100.0
輸入品に課される税・関税	1,375	-	1,866	-	1,845	-	1,544	-
(控除) 総資本形成に係る消費税	726	-	783	-	969	-	1,026	-
市町内総生産	108,489	-	110,623	-	112,223	-	107,746	-
(参考)								
第1次産業	2,192	2.0	1,492	1.4	1,702	1.5	1,969	1.8
第2次産業	52,911	49.1	55,778	50.9	56,926	51.1	51,412	47.9
第3次産業	52,737	48.9	52,270	47.7	52,719	47.3	53,847	50.2
市場生産者	91,181	84.6	93,312	85.2	95,871	86.1	91,743	85.6
(再掲)								
一般政府	14,237	13.2	13,860	12.7	12,918	11.6	12,856	12.0
対家計民間非営利団体	2,422	2.2	2,368	2.2	2,558	2.3	2,629	2.5
小計	107,840	-	109,540	-	111,347	-	107,228	-

資料：県統計分析課「平成28年度市町民経済計算報告書」

54. 市民所得の分配

(単位：百万円、%)

区 分	平成25年度		平成26年度		平成27年度		平成28年度	
	実数	構成比	実数	構成比	実数	構成比	実数	構成比
市民所得	74,052	100.0	80,781	100.0	68,460	100.0	67,510	100.0
雇用者報酬	43,579	58.8	43,834	54.3	42,607	62.2	43,247	64.1
賃金・俸給	36,708	49.6	36,866	45.6	35,842	52.4	36,199	53.6
雇主の現実社会負担	6,243	8.4	6,240	7.7	6,132	9.0	6,420	9.5
雇主の帰属社会負担	628	0.8	728	0.9	633	0.9	628	0.9
財産所得	2,893	3.9	3,400	4.2	3,486	5.1	3,433	5.1
一般政府	△ 1,115	△ 1.5	△ 1,057	△ 1.3	△ 942	△ 1.4	△ 863	△ 1.3
家計	3,915	5.3	4,362	5.4	4,336	6.3	4,210	6.2
内利子	455	0.6	584	0.7	814	1.2	889	1.3
内配当	923	1.2	1,074	1.3	962	1.4	860	1.3
内 訳 其他の投資所得	2,035	2.7	1,946	2.4	1,799	2.6	1,660	2.5
貸貸料	502	0.7	758	0.9	761	1.1	801	1.2
対家計民間非営利団体	93	0.1	95	0.1	92	0.1	86	0.1
企業所得	27,580	37.2	33,547	41.5	22,367	32.7	20,830	30.9
民間法人企業	20,103	27.1	25,780	31.9	12,650	18.5	11,549	17.1
公的企業	263	0.4	1,328	1.6	2,771	4.0	2,679	4.0
内個人企業	7,214	9.7	6,439	8.0	6,946	10.1	6,602	9.8
内 訳 農林水産業	281	0.4	△ 147	△ 0.2	260	0.4	211	0.3
其他の産業	2,067	2.8	1,923	2.4	2,056	3.0	1,781	2.6
持ち家	4,866	6.6	4,663	5.8	4,630	6.8	4,610	6.8

資料：県統計分析課「平成28年度市町民経済計算報告書」

55. 所得分析指標

(単位：百万円)

区 分	平成25年度		平成26年度		平成27年度		平成28年度	
	実 数	県平均との比較	実 数	県平均との比較	実 数	県平均との比較	実 数	県平均との比較
1k㎡当たり市内総生産	230	23.8	243	24.0	237	24.6	228	22.9
就業者1人当たり総生産	7,295	84.1	7,512	85.2	7,652	87.7	7,376	81.6
市民所得水準 人口1人当たり市民所得の分配	2,727	93.3	3,036	102.7	2,617	90.8	2,627	86.2

資料：県統計分析課「平成28年度市町民経済計算報告書」

(注) 県平均との比較については、山口県平均を100として、美祢市の水準を指数化している。

財 政

56. 一般会計決算額（歳入）

（単位：千円、％）

科 目	平成26年度		平成27年度		平成28年度		平成29年度	
	決 算 額	構成比	決 算 額	構成比	決 算 額	構成比	決 算 額	構成比
歳 入 合 計	16,792,871	100.0	17,168,116	100.0	16,527,011	100.0	17,696,091	100.0
内 訳								
市 税	3,448,604	20.5	3,472,980	20.2	3,262,414	19.7	3,284,144	18.6
地 方 譲 与 税	148,760	0.9	155,706	0.9	155,131	0.9	154,506	0.9
利 子 割 交 付 金	8,174	0.0	6,913	0.0	3,939	0.0	7,066	0.0
配 当 割 交 付 金	21,360	0.1	14,978	0.1	8,867	0.1	12,954	0.1
株式等譲渡所得割交付金	10,940	0.1	14,662	0.1	5,304	0.0	13,705	0.1
地方消費税交付金	303,711	1.8	520,162	3.0	458,451	2.8	459,872	2.6
ゴルフ場利用税交付金	31,045	0.2	17,379	0.1	16,005	0.1	15,420	0.1
自動車取得税交付金	21,068	0.1	36,104	0.2	36,000	0.2	50,149	0.3
地方特例交付金	6,727	0.0	6,763	0.0	7,038	0.0	7,205	0.0
地 方 交 付 税	7,142,853	42.5	7,119,812	41.5	6,762,702	40.9	6,575,247	37.1
交通安全対策特別交付金	4,416	0.0	4,960	0.0	4,745	0.0	4,355	0.0
分担金及び負担金	137,363	0.8	98,346	0.6	97,467	0.6	87,563	0.5
使用料及び手数料	361,549	2.2	354,381	2.1	351,682	2.1	349,961	2.0
国 庫 支 出 金	1,208,098	7.2	1,564,080	9.1	1,602,340	9.7	1,942,392	11.0
県 支 出 金	1,013,742	6.0	1,158,976	6.8	1,160,196	7.0	1,216,163	6.9
財 産 収 入	41,049	0.2	47,481	0.3	52,163	0.3	61,568	0.3
寄 附 金	89,218	0.5	122,331	0.7	77,030	0.5	60,150	0.3
繰 入 金	55,529	0.3	64,688	0.4	70,488	0.4	157,077	0.9
繰 越 金	1,026,465	6.1	732,085	4.3	960,895	5.8	546,940	3.1
諸 収 入	256,600	1.5	269,829	1.6	249,654	1.5	290,854	1.6
市 債	1,455,600	8.7	1,385,500	8.1	1,184,500	7.2	2,398,800	13.6

資料：市財政課

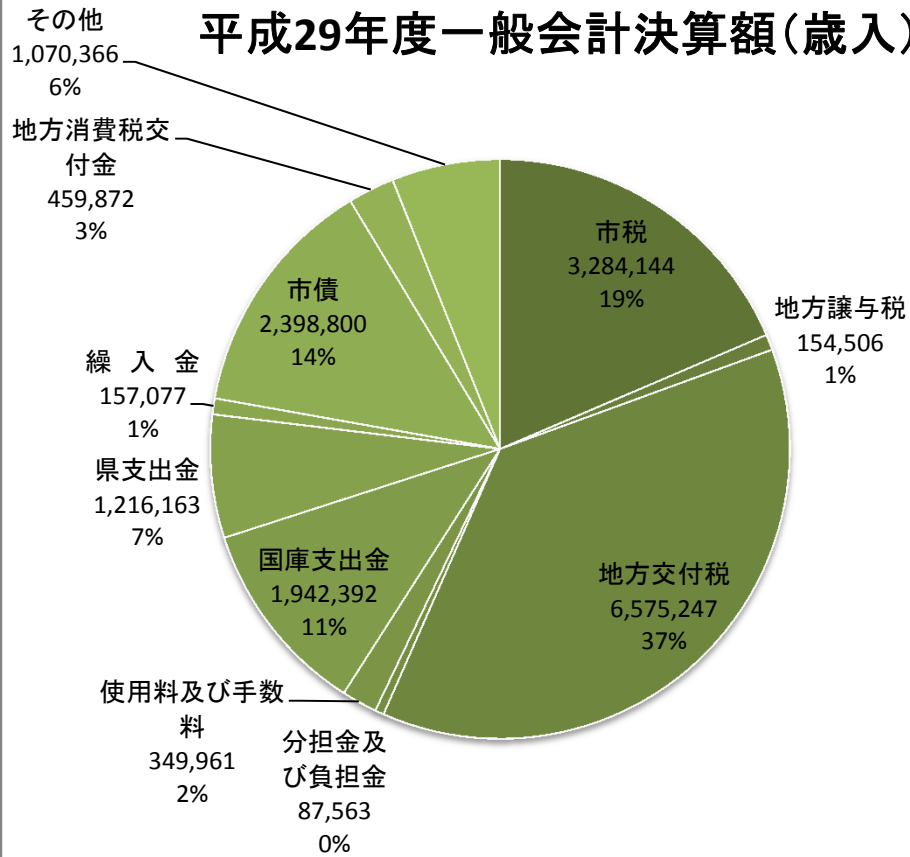
57. 一般会計決算額（歳出）

（単位：千円、％）

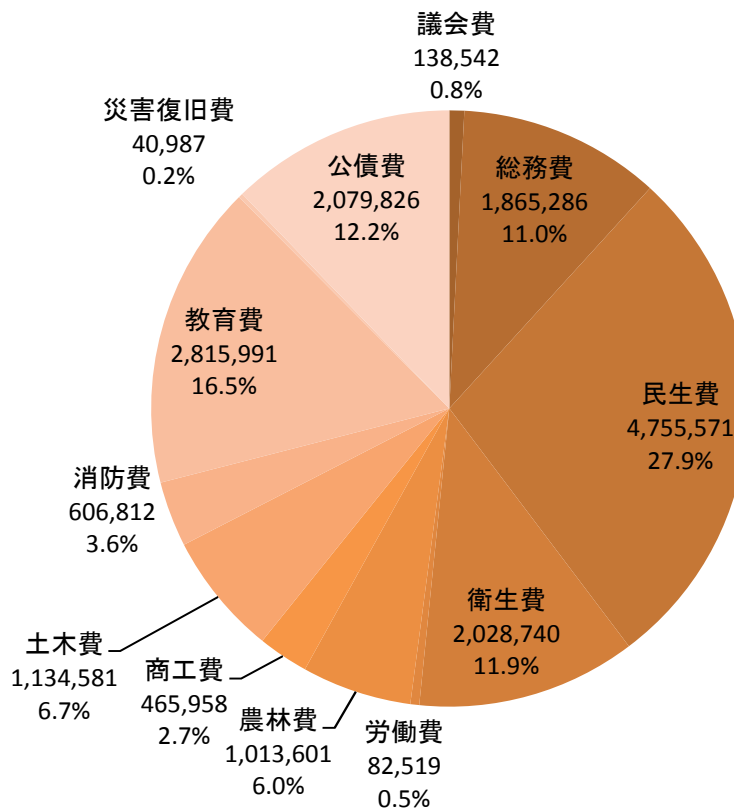
科 目	平成26年度		平成27年度		平成28年度		平成29年度	
	決 算 額	構成比	決 算 額	構成比	決 算 額	構成比	決 算 額	構成比
歳 出 合 計	16,060,786	100.0	16,207,221	100.0	15,980,071	100.0	17,028,414	100.0
内 訳								
議 会 費	159,178	1.0	163,885	1.0	141,939	0.9	138,542	0.8
総 務 費	3,052,533	19.0	2,577,404	15.9	2,394,509	15.0	1,865,286	11.0
民 生 費	4,079,301	25.4	4,277,175	26.4	4,444,018	27.8	4,755,571	27.9
衛 生 費	2,060,358	12.8	1,998,674	12.3	1,969,551	12.3	2,028,740	11.9
労 働 費	51,427	0.3	53,870	0.3	46,983	0.3	82,519	0.5
農 林 費	949,072	5.9	1,003,939	6.2	937,487	5.9	1,013,601	6.0
商 工 費	268,719	1.7	472,325	2.9	407,166	2.6	465,958	2.7
土 木 費	1,154,230	7.2	1,218,697	7.5	1,185,075	7.4	1,134,581	6.7
消 防 費	801,771	5.0	563,509	3.5	737,591	4.6	606,812	3.6
教 育 費	1,282,123	8.0	1,582,872	9.8	1,376,596	8.6	2,815,991	16.5
災 害 復 旧 費	9,969	0.1	176,331	1.1	238,359	1.5	40,987	0.2
公 債 費	2,192,105	13.6	2,118,540	13.1	2,100,797	13.1	2,079,826	12.2
諸 支 出 金	0	0.0	0	0.0	0	0.0	0	0.0

資料：市財政課

平成29年度一般会計決算額(歳入)



平成29年度一般会計決算額(歳出)



58. 特別会計・公営企業会計決算額（歳入）

（単位：千円）

会 計	平成26年度	平成27年度	平成28年度	平成29年度
国民健康保険事業	3,904,777	4,241,276	4,309,440	4,357,231
観光事業	541,223	697,895	734,676	812,267
環境衛生事業	24,498	23,303	24,510	34,486
住宅資金貸付事業	1,790	1,402	1,497	1,507
農業集落排水事業	223,457	211,980	213,685	203,125
介護保険事業	3,235,830	3,290,259	3,354,987	3,398,824
後期高齢者医療事業	422,847	405,658	428,820	447,739
上下水道事業（収益的）	1,542,583	1,666,432	1,327,255	1,384,092
（資本的）	475,950	890,734	1,209,398	748,109
病院等事業（収益的）	3,948,271	3,740,682	3,680,554	3,683,704
（資本的）	272,464	358,726	300,739	495,347

資料：市財政課

59. 特別会計・公営企業会計決算額（歳出）

（単位：千円）

会 計	平成26年度	平成27年度	平成28年度	平成29年度
国民健康保険事業	3,642,649	3,956,772	3,971,677	3,863,229
観光事業	622,386	586,489	568,930	683,782
環境衛生事業	24,498	23,303	24,510	34,486
住宅資金貸付事業	29,740	28,927	28,503	27,984
農業集落排水事業	223,457	211,980	213,685	203,125
介護保険事業	3,211,610	3,202,627	3,268,985	3,259,665
後期高齢者医療事業	421,444	404,190	426,822	445,566
上下水道事業（収益的）	1,262,497	1,242,856	1,202,302	1,285,903
（資本的）	947,303	1,453,695	1,523,676	1,193,393
病院等事業（収益的）	4,817,893	3,867,504	3,819,082	3,906,542
（資本的）	404,897	509,855	450,732	633,246

資料：市財政課

60. 市税収入状況

(単位：千円)

費目	平成26年度			平成27年度			平成28年度			平成29年度		
	現年課税分	滞納繰越分	計	現年課税分	滞納繰越分	計	現年課税分	滞納繰越分	計	現年課税分	滞納繰越分	計
総額	3,400,849	47,755	3,448,604	3,440,660	32,320	3,472,980	3,239,514	22,900	3,262,414	3,268,565	15,579	3,284,144
内訳												
市民税	1,346,916	11,051	1,357,967	1,424,983	9,485	1,434,467	1,186,554	8,927	1,195,481	1,182,291	8,245	1,190,536
固定資産税	1,642,533	34,806	1,677,339	1,609,399	20,169	1,629,567	1,642,799	12,321	1,655,120	1,680,766	6,351	1,687,117
軽自動車税	79,898	994	80,892	82,521	888	83,408	92,948	763	93,711	95,451	588	96,039
市たばこ税	172,337	0	172,337	170,386	0	170,386	164,870	0	164,870	156,022	0	156,022
鉦産税	61,732	0	61,732	60,238	0	60,238	59,295	0	59,295	60,058	0	60,058
入湯税	1,072	0	1,072	1,290	0	1,290	612	0	612	580	0	580
都市計画税	96,361	904	97,265	91,845	1,778	93,623	92,436	889	93,325	93,397	395	93,792

資料：市財政課

教育・文化

6 1. 幼稚園の状況

(単位：園、級、人)

(各年5月1日)

年 度	園 数	学級数	教 員 数			園 児 数		
			総数	本 務	兼 務	総数	男	女
平成24年度	3	10	19	14	5	178	95	83
平成25年度	3	10	17	13	4	173	97	76
平成26年度	3	11	18	14	4	174	91	83
平成27年度	3	9	25	16	9	170	91	79
平成28年度	3	9	20	18	2	166	85	81
平成29年度	3	8	21	18	3	162	83	79
平成30年度	2	7	22	19	3	145	72	73

資料：文部科学省「学校基本調査」

6 2. 小学校の状況

(単位：校、級、人)

(各年5月1日)

年 度	学校数	学級数	本 務 教 員 数			児 童 数		
			計	男	女	総数	男	女
平成24年度	21	103	182	71	111	1,209	593	616
平成25年度	20	98	168	71	97	1,174	585	589
平成26年度	17	96	160	69	91	1,133	585	548
平成27年度	17	93	160	68	92	1,096	550	546
平成28年度	17	94	159	67	92	1,085	564	521
平成29年度	15	90	158	69	89	1,037	540	497
平成30年度	14	87	153	66	87	1,009	520	489

資料：文部科学省「学校基本調査」

6 3. 中学校の状況

(単位：校、級、人)

(各年5月1日)

年度	学校数	学級数	本務教員数			生徒数					
			計	男	女	総数	男	女	1年	2年	3年
平成24年度	8	42	107	62	45	701	361	340	206	253	242
平成25年度	8	41	105	60	45	647	328	319	193	207	247
平成26年度	8	39	101	57	44	597	294	303	195	196	206
平成27年度	8	36	93	55	38	580	285	295	182	200	198
平成28年度	7	33	83	46	37	556	274	282	176	181	200
平成29年度	7	30	79	46	33	524	271	253	166	177	181
平成30年度	7	28	82	45	37	524	261	263	179	167	178

資料：文部科学省「学校基本調査」

6 4. 高等学校の状況

(単位：校、級、人)

(各年5月1日)

年度	学校数	本務教員数			生徒数					
		計	男	女	総数	男	女	1年	2年	3年
平成24年度	3	72	48	24	565	329	236	205	177	183
平成25年度	4	70	52	18	561	336	225	205	191	165
平成26年度	4	78	55	23	556	335	221	196	184	176
平成27年度	2	60	43	17	550	326	224	196	179	175
平成28年度	2	62	46	16	537	320	217	192	182	163
平成29年度	2	64	52	12	564	330	234	218	171	175
平成30年度	2	70	42	28	539	319	220	168	211	160

資料：文部科学省「学校基本調査」

65. 卒業後の状況（高等学校）

（単位：人）

年 度	卒 業 者 数	進 学 者	教 育 機 関 等 者 入 学 者	就 職 者	無 業 者 ・ 不 詳	就 職 進 学 者 (再 掲)	就 職 状 況								
							計	産 業 別				就 職 先 別			
								第 1 次	第 2 次	第 3 次	左 記 以 外	県 外	県 内	内 市 内	
平成24年度	181	80	4	87	10	-	87	-	48	32	7	12	75	-	
男	100	32	3	60	5	-	60	-	40	15	5	12	48	-	
女	81	48	1	27	5	-	27	-	8	17	2	-	27	-	
平成25年度	180	77	7	87	9	-	87	-	53	25	9	15	72	-	
男	107	40	4	60	3	-	60	-	43	13	4	12	48	-	
女	73	37	3	27	6	-	27	-	10	12	5	3	24	-	
平成26年度	158	71	3	79	4	2	81	-	54	27	-	4	77	-	
男	91	33	3	53	2	-	53	-	47	6	-	4	49	-	
女	67	38	-	26	2	2	28	-	7	21	-	-	28	-	
平成27年度	171	81	8	73	9	2	75	-	41	34	-	5	66	15	
男	105	33		61	6		61	-	38	23	-	5	52	10	
女	66	48	3	12	3		14	-	3	11	-	-	14	5	
平成28年度	161	72	8	76	5	-	76	-	42	34	-	10	66	14	
男	95	29	4	61	1	-	61	-	38	23	-	10	51	12	
女	66	43	4	15	4	-	15	-	4	11	-	-	15	2	
平成29年度	175	84	5	77	9	-	77	1	52	24	-	12	65	15	
男	107	37	5	60	5	-	60	1	44	15	-	10	50	8	
女	68	47	-	17	4	-	17	-	8	9	-	2	15	7	
平成30年度	157	75	2	74	6	-	76	-	44	32	-	12	64	8	
男	93	34	-	57	2	-	57	-	37	20	-	11	46	5	
女	64	41	2	17	4	-	19	-	7	12	-	1	18	3	

資料：文部科学省「学校基本調査」

66. 市立図書館蔵書冊数

(単位：冊、本)

(各年3月31日)

年度	総数	総記	哲学	歴史 地理	社会 科学	自然 科学	工業	産業	芸術	語学	文学	児童	郷土
平成24年	156,235	4,170	4,169	16,908	14,793	5,871	6,990	3,798	6,203	2,402	45,554	41,962	3,415
平成25年	160,295	4,217	4,261	17,169	15,070	6,130	7,292	3,858	6,364	2,445	46,937	43,137	3,415
平成26年	163,883	4,265	4,326	17,377	15,307	6,301	7,507	3,923	6,489	2,459	48,302	44,212	3,415
平成27年	168,131	4,326	4,437	17,570	15,590	6,489	7,792	3,977	6,636	2,505	49,975	45,419	3,415
平成28年	172,400	4,381	4,539	17,782	15,870	6,683	8,094	4,040	6,767	2,559	51,797	46,473	3,415
平成29年	176,660	4,441	4,720	17,971	16,100	6,904	8,459	4,134	6,937	2,599	53,389	47,591	3,415
平成30年	181,023	4,477	4,849	18,147	16,292	7,105	8,681	4,227	7,072	2,622	55,559	48,577	3,415

資料：市立図書館「図書館年報」

(注)・美祢図書館、美東図書館、秋芳図書館の合計値を記載。

67. 館外利用状況 (利用者数)

(単位：人、日)

(各年3月31日)

年度	総数	一般	学 生	中 学 生	小 学 生	幼 児	開館日数
平成24年	26,039	19,993	442	1,070	2,922	1,612	288
平成25年	25,698	20,190	464	890	2,792	1,362	285
平成26年	26,223	20,121	590	647	3,355	1,510	284
平成27年	25,362	19,102	927	537	3,249	1,547	281
平成28年	26,334	20,395	935	541	3,042	1,421	287
平成29年	23,795	18,996	335	525	2,736	1,203	287
平成30年	22,745	18,637	157	535	2,627	789	287

資料：市立図書館「図書館年報」

(注)・美祢図書館、美東図書館、秋芳図書館の合計値を記載。

・開館日数は美祢図書館の開館日数を記載。

68. 館外利用状況 (利用冊数)

(単位：冊、本)

(各年3月31日)

年度	貸 出 冊 数													
	総数	総記	哲学	歴史 地理	社会 科学	自然 科学	工業	産業	芸術	語学	文学	児童	雑誌	ビデオ
平成24年	98,248	263	792	1,457	2,183	1,823	4,908	693	1,602	535	33,037	39,030	10,700	1,225
平成25年	95,422	339	1,103	1,697	2,135	2,117	4,614	1,026	1,403	426	35,206	34,488	10,054	814
平成26年	97,972	408	1,034	1,879	2,074	1,937	4,604	1,204	1,732	446	34,610	36,763	10,506	775
平成27年	95,962	293	1,230	1,686	1,846	1,811	4,599	1,139	1,454	364	34,118	36,657	10,172	593
平成28年	97,970	331	1,347	1,518	1,987	1,875	4,215	1,243	1,461	457	36,354	35,834	10,938	410
平成29年	88,600	281	1,238	1,284	1,778	1,838	3,935	1,130	1,423	456	35,446	30,292	9,227	272
平成30年	81,808	238	1,193	1,153	1,426	1,675	3,303	899	1,137	380	34,030	27,765	8,417	192

資料：市立図書館「図書館年報」

(注)・美祢図書館、美東図書館、秋芳図書館の合計値を記載。

選 挙

69. 選挙投票状況

(単位：人、%)

区分	有権者数			投票者数			投票率			執行年月日
	総数	男	女	総数	男	女	総数	男	女	
衆議院議員	24,475	11,224	13,251	19,351	8,865	10,486	79.06	78.98	79.13	H21.8.30
”	23,376	10,755	12,621	15,997	7,409	8,588	68.43	68.89	68.05	H24.12.16
”	22,710	10,441	12,269	14,159	6,568	7,591	62.35	62.91	61.87	H26.12.14
”	22,133	10,242	11,891	14,723	6,792	7,931	66.52	66.32	66.70	H29.10.22
参議院議員	24,195	11,080	13,115	17,403	7,954	9,449	71.93	71.79	72.05	H22.7.11
”	23,197	10,656	12,541	14,428	6,641	7,787	62.20	62.32	62.09	H25.7.21
”	22,642	10,443	12,199	14,334	6,637	7,697	63.31	63.55	63.10	H28.7.10
” 補欠	23,255	10,692	12,563	12,340	5,693	6,647	53.06	53.25	52.91	H25.4.28
県知事	24,829	11,369	13,460	14,933	6,612	8,321	60.14	58.16	61.82	H20.8.3
”	23,396	10,759	12,637	13,586	6,179	7,407	58.07	57.43	58.61	H24.7.29
”	22,946	10,529	12,417	12,495	5,714	6,781	54.45	54.27	54.61	H26.2.23
”	22,005	10,196	11,809	11,462	5,235	6,227	52.09	51.34	52.73	H30.2.4
県議会議員	23,995	10,999	12,996				無投票			H23.4.10
”	22,286	10,251	12,035	10,168	4,720	5,448	45.63	46.04	45.27	H27.4.12
市長	23,254	10,675	12,579	18,088	8,189	9,899	77.78	76.71	78.69	H24.4.22
”	21,935	10,089	11,846	16,760	7,662	9,098	76.41	75.94	76.80	H28.4.17
”	21,419	9,941	11,478	15,570	7,172	8,398	72.69	72.15	73.17	H31.2.10
市議会議員	24,594	11,246	13,348	20,710	9,301	11,409	84.21	82.70	85.47	H20.4.27
”	23,254	10,675	12,579	18,084	8,189	9,895	77.77	76.71	78.66	H24.4.22
”	21,935	10,089	11,846	16,758	7,661	9,097	76.40	75.93	76.79	H28.4.17

資料：市選挙管理委員会事務局

厚生

70. 国民健康保険の加入状況

(単位：人、世帯)

年 度	総 人 口 (A)	被保険者数 (B)	総人口対比 $\frac{(B)}{(A)}$ (%)	総世帯数 (C)	保険加入 世 帯 (D)	総世帯対比 $\frac{(D)}{(C)}$ (%)
平成24年度	27,760	6,712	24.2	11,539	4,217	36.5
平成25年度	27,260	6,637	24.3	11,509	4,182	36.3
平成26年度	26,719	6,438	24.1	11,439	4,078	35.6
平成27年度	26,206	6,267	23.9	11,383	4,002	35.2
平成28年度	25,750	6,053	23.5	11,342	3,913	34.5
平成29年度	25,252	5,819	23.0	11,236	3,787	33.7
平成30年度	24,666	5,626	22.8	11,152	3,684	33.0

資料：市市民課

- (注) ・被保険者、保険加入世帯数は各年度月平均数値による。
 ・総人口、世帯数は各年度とも10月1日現在人口による。

71. 国民健康保険給付状況

(単位：件、千円)

年 度	保険給付		(内)療養諸費				(内)		(内)		(内)	
			(内)療養給付費		(内)療養費		出産育児一時金		葬祭費		高額療養費	
	件数	金額	件数	金額	件数	金額	件数	金額	件数	金額	件数	金額
平成24年度	123,750	2,599,118	116,714	2,258,997	1,944	14,347	9	3,780	40	1,600	5,043	312,846
平成25年度	124,939	2,691,407	117,704	2,335,107	1,922	15,151	18	7,500	51	2,040	5,244	324,401
平成26年度	126,674	2,650,167	119,462	2,294,338	1,729	13,229	12	5,040	51	2,040	5,420	329,026
平成27年度	125,283	2,619,518	117,682	2,267,065	1,790	12,077	12	5,024	40	1,600	5,759	327,450
平成28年度	123,852	2,723,548	116,004	2,331,929	1,727	11,557	8	3,360	47	1,880	6,066	368,685
平成29年度	125,340	2,601,256	113,952	2,228,844	1,291	16,514	8	3,360	53	2,120	10,035	345,915
平成30年度	118,022	2,422,159	110,714	2,080,369	1,467	10,148	6	2,520	55	2,200	5,772	321,060

資料：市市民課

- (注) ・金額は各年度支払済額による。

72. 国民年金の状況（拠出制）

（単位：人、千円）

年 度	被保険者数				受給権者数 支給金額		内訳：受給者数・支給金額	
	総 数	1 号	任 意	3 号	人 数	金 額	老 齢（通算）年 金	
							人 数	金 額
平成24年度	4,158	2,590	28	1,540	9,476	6,688,092	1,020	469,292
平成25年度	3,961	2,438	21	1,502	9,705	6,867,405	886	407,955
平成26年度	3,739	2,296	26	1,417	9,926	6,959,828	764	348,433
平成27年度	3,585	2,201	27	1,357	10,078	7,174,507	640	294,298
平成28年度	3,347	2,055	29	1,263	10,219	7,307,413	533	242,765
平成29年度	3,179	1,960	26	1,193	10,359	7,413,149	428	198,236
平成30年度	2,996	1,860	24	1,112	10,356	7,430,074	349	163,312
	内訳：受給者数・支給金額							
年 度	老 齢 基 礎 年 金		障 害 年 金		母 子 年 金		遺 児 年 金	
	人 数	金 額	人 数	金 額	人 数	金 額	人 数	金 額
平成24年度	7,809	5,648,286	35	31,262	-	-	-	-
平成25年度	8,172	5,900,210	33	29,679	-	-	-	-
平成26年度	8,518	6,059,431	32	28,400	-	-	-	-
平成27年度	8,799	6,324,867	29	26,132	-	-	-	-
平成28年度	9,050	6,511,581	27	23,988	-	-	-	-
平成29年度	9,302	6,669,093	24	21,041	-	-	-	-
平成30年度	9,390	6,732,915	22	19,482	-	-	-	-
	内訳：受給者数・支給金額							
年 度	寡 婦 年 金		障 害 基 礎 年 金		遺 族 基 礎 年 金		死 亡 一 時 金	
	人 数	金 額	人 数	金 額	人 数	金 額	人 数	金 額
平成24年度	8	4,380	552	488,532	52	46,340	-	-
平成25年度	7	3,041	543	479,331	64	47,189	-	-
平成26年度	5	2,185	550	478,809	57	42,570	-	-
平成27年度	4	1,924	559	490,406	47	36,880	-	-
平成28年度	4	1,924	561	491,119	44	36,036	-	-
平成29年度	4	1,877	563	491,697	38	31,205	-	-
平成30年度	4	1,877	552	479,948	39	32,540	-	-

資料：市市民課（宇部年金事務所）

7 3. 身体障害者手帳所持者数

(単位：人)

年次	総数	視覚障害	聴覚・平衡機能障害	音声・言語機能障害	肢体不自由	内部障害
平成22.4.1	1,673	108	163	15	952	435
平成23.4.1	1,691	118	154	14	962	443
平成24.4.1	1,704	111	158	14	971	450
平成25.4.1	1,723	109	152	15	983	464
平成26.4.1	1,628	99	133	14	934	448
平成27.4.1	1,619	92	133	14	915	465
平成28.4.1	1,594	94	132	13	884	471
平成29.4.1	1,588	91	128	12	861	496
平成30.4.1	1,601	94	133	11	857	506
平成31.4.1	1,496	86	125	10	818	457

資料：市地域福祉課

74. 共同募金の状況

(単位：円)

年 度	目 標 額	実 績 額			
		総 額	戸別募金	法人募金	その他
平成24年度	14,210,000	10,943,190	5,913,500	950,600	4,079,090
平成25年度	14,210,000	10,731,813	5,842,504	942,844	3,946,465
平成26年度	14,200,000	10,264,475	5,726,400	882,631	3,655,444
平成27年度	14,200,000	9,976,978	5,690,700	850,778	3,435,500
平成28年度	11,600,000	9,335,246	5,563,700	920,653	2,850,893
平成29年度	11,000,000	9,403,445	5,513,400	881,229	3,008,816
平成30年度	11,000,000	9,257,709	5,360,550	870,705	3,026,454

資料：市社会福祉協議会

75. 献 血 の 状 況

(単位：人)

年 度	目標者数	実績		
		計	男	女
平成24年度	700	610	488	122
平成25年度	800	864	700	164
平成26年度	800	809	620	189
平成27年度	800	746	606	140
平成28年度	660	703	565	138
平成29年度	600	605	492	113
平成30年度	650	621	518	103

資料：市地域福祉課

76. 生活保護法による保護状況（保護人員）

（単位：人）

年 度	被保護世帯数	被保護人員数	総 数	生 活 扶 助	住 宅 扶 助	教 育 扶 助	医 療 扶 助	出 産 扶 助	生 業 扶 助	葬 扶 助	祭 助	介 護 扶 助
平成24年度	133	163	392	130	95	9	140	0	5	0	13	
平成25年度	136	170	414	137	98	11	145	0	6	0	17	
平成26年度	139	181	447	144	107	12	151	0	7	0	26	
平成27年度	144	190	456	161	122	16	129	0	4	0	24	
平成28年度	147	192	454	156	121	16	132	0	5	0	24	
平成29年度	145	188	441	151	123	14	120	0	7	0	26	
平成30年度	138	175	426	145	115	16	120	0	5	1	24	

資料：市地域福祉課

（注）・被保護世帯数・実人員は各年度3月末日、他は月平均の数値

77. 生活保護法による保護状況（保護費）

（単位：千円）

年 度	総 額	生活 扶 助	住 宅 扶 助	教 育 扶 助	医 療 扶 助	出 産 扶 助	生 業 扶 助	葬 扶 助	祭 助	介 護 扶 助	施 設 施 事 務 費
平成24年度	24,858	6,595	1,248	113	15,426	0	91	53	230	1,102	
平成25年度	23,388	6,882	1,259	135	13,401	0	80	14	312	1,305	
平成26年度	25,013	6,999	1,392	147	14,461	0	98	39	433	1,444	
平成27年度	28,266	7,245	1,529	211	17,297	0	68	93	327	1,496	
平成28年度	27,391	7,135	1,584	207	16,643	30	91	88	269	1,344	
平成29年度	24,610	6,634	1,646	187	13,940	0	127	59	913	1,104	
平成30年度	24,838	5,934	1,571	192	15,440	0	96	86	611	908	

資料：市地域福祉課

78. 交通災害共済加入状況

年 度	加入者数	会費総額 (円)	支払共済見舞金	
			件数	金額 (円)
平成24年度	8,010	3,242,200	20	755,000
平成25年度	7,332	2,957,000	26	2,913,000
平成26年度	6,754	2,712,000	31	2,017,000
平成27年度	6,345	2,525,500	21	795,000
平成28年度	5,824	2,321,200	25	1,244,000
平成29年度	5,514	2,182,200	20	1,445,000
平成30年度	5,095	1,995,700	16	829,000

資料：市総務課

79. 市医療施設数および医療関係資格者数

年 度	病 院 一 般 診 療 所	歯 科 診 療 所	医 師	歯 科 医 師	薬 剤 師	保 健 師	助 産 師	看 護 師	准 看 護 師
平成24年	22	12	35	13	36	14	0	231	125
平成25年	22	12							
平成26年	21	12	30	12	36	13	0	231	112
平成27年	21	11							
平成28年	22	10	33	10	39	15	0	228	99
平成29年	22	10							

資料：県健康福祉部「保健統計年報」

(注) ・施設数は10月1日現在の数値。

・資格者数は隔年調査で年末の数値。(最新は平成28年12月31日現在)

80. 主要死因別死者数

(単位：人)

死因	平成24年	平成25年	平成26年	平成27年	平成28年	平成29年
総 数	448	458	440	438	436	407
感染症及び寄生虫症 (結核、敗血症など)	4	9	14	17	14	11
新生物(悪性新生物など)	126	113	114	106	123	115
血液及び造血器の疾患並びに 免疫機構の障害(貧血など)	1	1	3	0	2	2
内分泌・栄養及び代謝疾患 (糖尿病など)	6	8	2	8	4	10
精神及び行動の障害	1	0	1	1	2	2
神経系の疾患(髄膜炎、 パーキンソン病など)	9	10	9	5	3	4
眼及び付属器の疾患	0	0	0	0	0	0
耳及び乳様突起の疾患	0	0	0	0	0	0
循環器系の疾患(心疾患、 脳血管疾患など)	113	103	117	126	108	110
呼吸器系の疾患(肺炎、急 性気管支炎など)	102	120	89	80	82	71
消化器系の疾患(肝疾患な ど)	13	14	14	19	14	17
皮膚及び皮下組織の疾患	0	1	2	0	1	0
筋骨格系及び結合組織の疾患	3	3	1	3	2	5
尿路性器系の疾患(腎不全 など)	17	12	22	19	22	20
妊娠・分娩及び産じょく	0	0	0	0	0	0
周産期に発生した病態	0	0	0	0	0	0
先天奇形・変形及び染色体異 常	0	0	0	0	0	0
症状徴候及び異常臨床所見・異常 検査所見で他に分類されないもの (老衰など)	37	42	37	36	47	43
傷病及び死亡の外因(不慮の 事故、自殺、その他の外因など)	16	22	15	18	12	20

資料：県健康福祉部「保健統計年報」

環境・消防・公安

81. 降下ばいじん量

(単位：t/km²/月)

地域	測定点	平成26年度	平成27年度	平成28年度	平成29年度	平成30年度	
伊佐・吉則地区	商工業	下田町	5.70	6.21	6.28	4.98	4.70
		恵比須町	4.53	5.08	4.93	4.93	4.42
		北川	4.56	4.26	4.64	4.38	4.26
		平均	4.93	5.18	5.28	4.76	4.46
	商業・住宅	国行	5.00	5.37	4.77	4.06	3.73
		市役所	3.60	4.16	3.80	2.75	2.62
		稲荷町	5.25	4.98	4.94	4.99	4.38
		伊佐公民館	3.78	3.88	3.64	3.51	3.14
		丸山	4.45	4.07	4.10	4.08	3.74
		伊佐中学校	4.52	4.31	4.16	4.12	3.57
		桜ヶ丘	3.73	3.99	3.76	3.64	3.22
		大嶺中学校	2.72	2.72	2.56	2.35	1.91
		成進高校	2.56	3.05	3.19	2.80	2.27
		下領住宅	2.94	3.38	2.94	3.17	2.95
		長ヶ坪	5.36	4.63	4.53	3.94	3.53
		向原	3.61	3.89	3.57	3.06	3.02
曾根	3.03	3.29	2.69	3.02	2.47		
野崎	3.80	4.09	3.77	3.83	3.21		
丸山東	3.67	4.10	3.76	4.35	3.36		
平均	3.87	3.99	3.75	3.58	3.14		
伊佐・吉則地区平均		4.05	4.19	4.00	3.78	3.36	
重安	工業・住宅	上利宗	3.16	3.15	3.35	2.75	2.55
		旧農協支所	3.91	4.12	2.98	3.29	2.91
		羽永	3.92	4.28	3.81	3.70	2.96
		重安小学校	2.60	3.42	3.95	3.00	2.06
重安地区平均		3.40	3.74	3.52	3.19	2.62	
麦川	工・住	麦川町上	3.58	4.21	5.30	4.27	3.26
		派出所	2.70	3.93	3.28	2.85	2.36
		麦川地区平均	3.14	4.07	4.29	3.56	2.81
豊田前	豊田前公民館	3.58	3.56	3.22	3.30	廃止	
厚保	厚保公民館	2.26	3.58	3.33	2.91	廃止	
於福	於福公民館	3.63	4.72	3.95	4.77	廃止	
美祢市全地域平均		3.78	4.09	3.90	3.66	3.19	

資料：市生活環境課「美祢市の環境」

(注) ・デポジットゲージ法による降下ばいじん量測定結果の月平均値を記載。

82. 火災発生状況

年次	総数		建物火災		林野火災		その他		焼損面積	
	件数	損害額 (千円)	件数	損害額 (千円)	件数	損害額 (千円)	件数	損害額 (千円)	建物 (m ²)	山林原野 (a)
平成24年	19	27,587	9	25,101	1	32	9	2,454	747	925
平成25年	23	35,610	6	28,881	5	68	12	6,661	1,396	8
平成26年	9	64,056	3	2,800	1	40	5	61,216	164	17
平成27年	13	20,383	4	14,083	3	22	6	6,278	268	15,150
平成28年	11	16,301	6	13,432	1	69	4	2,800	505	1
平成29年	23	52,866	11	52,322	0	—	12	544	1,803	5,748
平成30年	17	125,688	6	125,587	2	—	9	101	3,014	2,736

資料：美祿市消防署「消防年報」

83. 原因別火災発生状況

原因	平成25年	平成26年	平成27年	平成28年	平成29年	平成30年
総数	23	9	13	11	23	17
内訳						
取灰	—	—	—	—	—	—
たばこ	1	—	—	1	2	—
ガソリン	—	—	—	—	—	—
たき火	2	—	1	—	1	4
草焼き	8	2	3	1	7	4
火遊び	—	—	—	—	—	—
風呂	2	2	1	—	—	—
ストーブ	—	—	—	—	1	—
てんぷら油	—	—	—	—	—	—
放火	2	1	2	—	—	—
電気	1	—	—	—	1	2
ガスコンロ	—	—	—	—	1	—
電気配線	—	—	1	—	—	—
煙突	—	—	—	—	—	—
爆発	—	1	—	—	—	—
不明	3	—	3	4	8	1
冷蔵庫	—	—	—	—	—	—
モーター	—	—	—	1	—	—
その他	4	3	2	4	2	6

資料：美祿市消防署「消防年報」

8 4. 救急車出動状況

	総 数	火 災	自然 災害	水 難	交 通	労働 災害	運動 競技	一般 負傷	加 害	自 損 行 為	急 病	そ の 他
	出 動 回 数											
平成23年	1,373	3	—	—	149	16	3	212	5	13	785	187
平成24年	1,474	5	—	—	154	21	5	208	5	10	897	169
平成25年	1,414	5	—	—	185	12	11	218	3	16	805	159
平成26年	1,352	9	—	1	151	12	5	186	3	8	812	165
平成27年	1,343	10	—	2	143	16	10	184	2	12	781	183
平成28年	1,345	13	—	—	106	12	4	195	3	11	753	248
平成29年	1,390	20	—	1	139	14	8	193	1	10	727	277
平成30年	1,327	13	2	—	99	13	4	193	—	10	742	251
	搬 送 人 員											
平成23年	1,340	3	—	—	171	16	3	209	4	5	747	182
平成24年	1,409	4	—	—	163	20	5	200	5	8	842	162
平成25年	1,343	—	—	—	180	12	10	207	3	12	770	149
平成26年	1,281	1	—	—	160	12	5	179	1	3	762	158
平成27年	1,254	—	—	—	131	15	10	179	2	6	731	180
平成28年	1,265	—	—	—	103	12	3	187	3	5	707	245
平成29年	1,337	1	—	—	164	14	8	186	—	6	688	270
平成30年	1,265	0	—	—	105	13	4	187	—	7	702	247

資料：美祢市消防署「消防年報」

8 5. 道路交通事故の状況

年次	人身事故	死傷者数		
		総数	死者	負傷者
平成23年	101	127	6	121
平成24年	67	86	2	84
平成25年	95	135	4	131
平成26年	83	103	2	101
平成27年	65	79	0	79
平成28年	83	103	2	101
平成29年	54	85	3	82
平成30年	39	50	1	49

資料：山口県統計年鑑

8 6. 刑法犯発生検挙状況

年次	総数		凶悪犯		粗暴犯		窃盗犯		知能犯		風俗犯		その他刑法犯	
	認知	検挙	認知	検挙	認知	検挙	認知	検挙	認知	検挙	認知	検挙	認知	検挙
平成23年	96	41	1	1	10	9	72	27	1	2	2	1	10	1
平成24年	108	44	0	0	8	8	77	30	5	3	1	0	17	3
平成25年	105	62	2	2	8	9	63	39	9	3	0	1	23	8
平成26年	107	49	0	0	6	4	73	28	13	11	2	0	13	6
平成27年	96	35	3	2	6	4	69	22	5	0	1	3	12	4
平成28年	100	43	1	2	9	8	62	25	2	1	1	1	25	6
平成29年	57	35	0	0	6	7	33	19	5	2	3	2	10	5
平成30年	44	26	0	0	5	3	27	16	1	1	1	1	10	5

資料：山口県統計年鑑

美 祢 市 統 計 書

平 成 3 0 年 度 版

令 和 元 年 8 月 発 行

発 行 山 口 県 美 祢 市
