

厚保公民館 だより 4 冊

2021 年

編集・発行 美祢市厚保公民館

〒759-2151 美祢市西厚保町本郷 189 番地 3

TEL (0837)58-0001 / FAX (0837)58-0336

E-mail: atsu @ city.mine.lg.jp



3月7日(日)に公民館・体育振興会・子ども会主催で、「厚保地区町民秋吉台洞くつ探検ツアー」を開催しました。このツアーは、新型コロナウイルス感染症の影響で中止となったスケート教室の代替行事として企画したものです。当日は、「景清洞」と「寺山の穴(秋芳町別府)」の二手に分かれ計36名の方が参加しました。秋吉台アドベンチャーツアーズの方にガイドをしていただき、景清洞は小さなお子様から洞くつを体験できるコースを、寺山の穴は泥んこになりながら自然洞くつを体験できるコースを探検しました。

参加されたみなさんは、普段経験できないことを体験でき楽しめた様子で、改めて美祢市の良さを知ってもらったいい機会となりました。

コロナ禍で対策をとりながらの開催でしたが、ご協力いただきありがとうございました！

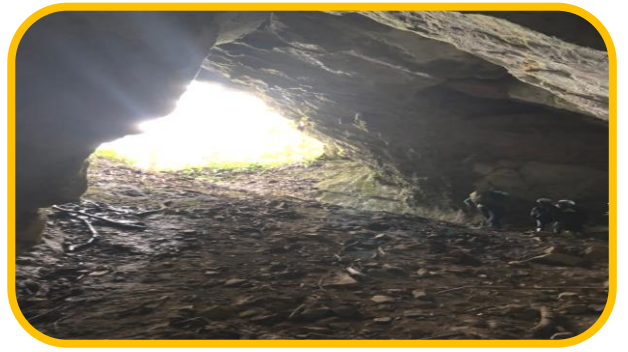


景清洞





寺山の穴



厚保公民館施設の使用料改定のお知らせ（再掲）

公民館だより2月号でお知らせしたとおり、令和3年4月1日より、厚保公民館の使用料が以下のとおり改定されます。

皆様のご理解とご協力をよろしく申し上げます。

	部屋名	3月まで(1時間あたり)	4月から(1時間あたり)
1階	大会議室	270円	400円
	調理室	80円	120円
2階	視聴覚室	80円	120円
	小会議室	40円	60円
	和室(1部屋)	40円	60円

※ロビーの使用料は無料です。

- ・1時間以下の端数ある時は切り上げます。
- ・5名以上の使用で、半数以上が市内に在住する65歳以上の場合、使用料は半額となります。
- ・5名以上の使用で、半数以上が市内に在住する中学生以下の場合、使用料は半額となります。
- ・市民以外の使用料は、1.5倍となります。
- ・土、日、祝日の利用は管理人不在となります。事前に公民館の鍵を貸出しますので、平日(8:30~22:00)に公民館で鍵の受取をお願いします。

— 新旧区長様 —

令和2年度区長さん・班長さん、1年間厚保公民館だよりを配布

いただきありがとうございました。大変お疲れさまでした。

令和3年度の区長さん・班長さん、1年間どうぞよろしくお願いします。



公民館のトイレ改修工事が終了しました

女子トイレを洋式にする工事に伴い、利用者の皆様には、ご不便おかけし申し訳ありませんでした。

工事が終了し利用可能となりましたのでお知らせします。

女子トイレは、1階・2階ともに洋式2カ所、和式は1カ所となりました。

※男子トイレは変更ありません(1階:洋式、2階:和式)。



公衆無線LAN (Wi-Fiスポット) を設置します!



公民館に公衆無線LANが設置され、パソコンやスマートフォン等の無線LAN対応端末があれば、館内で4月より無料でインターネットが利用可能となります(予定)。

※パスワード認証はありません。



4月の市税・料の納付

固定資産・都市計画税 1期
市営住宅使用料 4月分

納期限は 4月30日(金)



洞くつ探検ツアーいかがでしたか?美祿市にはまだまだ知らない場所が多いと思います。

厚保地区も探検してみたいはいかがでしょうか?

今月から新年度がスタートしますが、コロナウイルスの状況を見ながらですが、色々な行事が無事開催できることを願います。