

厚保公民館 だより 11 冊 2020年

編集・発行 美祢市厚保公民館

〒759-2151 美祢市西厚保町本郷 189 番地 3

TEL (0837) 58-0001 / FAX (0837) 58-0336

E-mail: atsu @ city.mine.lg.jp



美祢市ホームページがリニューアル!

10月1日より、美祢市ホームページがリニューアルされました。これに伴い、「まちじまん 地域の魅力発信」というページが新しくできました。

今後は、厚保公民館もこのページで厚保の魅力（イベント情報・公民館だより等々）を発信していく予定です。

何かご意見・ご感想などあれば、厚保公民館までお願いします。
※個人が特定できる写真等ある場合は、ぼかし処理等を行い掲載
します。

美祢市ホームページ内で、「まちじまん」で検索
「公民館活動」 → 「厚保」
から、ご覧いただけます。



あつ作品展

日時：2020年 **11月6日(金)~13日(金)**
9:00~17:00 (土・日もOK)

場所：① **厚保公民館 ロビー**

子どもの作品展(保育園・小・中学校)

② **厚保地域交流ステーション(厚保駅舎内)**

大人の作品展(一般 サークル・個人)

絵手紙・ちぎい絵・水彩画・写真・手芸・お花 など

(開催中に入替あり)

☆**オープニング**☆ **11月6日(金)9:30~ 公民館駐車場**

公民館だより10月号
掲載後、時間と雨天時が
変更になりましたので、お
気を付けください!

厚保小学校マーチング

※**雨天の場合:厚保中学校体育館**

※**公民館駐車場が満車の場合は、
厚保駅奥の広場に駐車ください**



どちらの会場でも、保育園、小・
中学校の厚保っ子たちの様子を
DVDで放映予定です!

お気軽にお立ち寄りください♪



マスクをしよう

※ **新型コロナウイルスの感染拡大状況によっては、中止になる場合もあります。**

お手数ですが、体温を測ってマスクを着用してご来場ください。

受付で、お名前・住所・連絡先・体温を記入していただく予定です。

主催・問合せ：厚保公民館 (TEL 58-0001)

共催：厚保地域交流ステーション (TEL 58-0810)

♪厚保小マーチング 今年初演奏♪

9月25日（金）に、厚保駅前にて、厚保小学校のマーチングが今年初の演奏をされました。

JR美祢線の利用者や集まられた地域の方々も聞き入っておられました。



美祢市民体育祭【ソフトボールの部】に出場！

10月11日（日）に、秋芳北部総合運動公園で開催された、第13回美祢市民体育祭のソフトボールの部に、厚保地区から「Atsu2020」と「大持クラブ」の2チームが出場しました。

2チームとも健闘され、「大持クラブ」は準優勝されました！おめでとうございます！！

参加された皆様、お疲れ様でした。



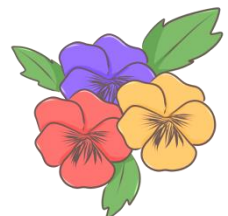
生涯学習のまちづくり厚保地区推進協議会からのお知らせ

市民総社会参加活動（厚保地区花いっぱい運動）日程について

下記日程で秋季市民総社会参加活動（厚保地区花いっぱい運動）が行われますので、みんなで参加しましょう。

とき 11月21日（土） ところ 地区内全域

（花苗の植え付け・清掃・空き缶拾い等）



厚保地区の世帯と人口の変化(令和2年9月末現在)

地区	世帯数	男	女	計	前月増減
東厚保町	329	331	374	705	0
西厚保町	392	405	474	879	▲2
計	721	736	848	1,584	▲2

11月		主な行事等	場所
6日(金)		あつ作品展オープニングイベント (厚保小マーチング)	公民館(雨天:厚保中体育館)
6日~13日		あつ作品展	公民館・地域交流ステーション
15日	日	厚保地区町民ハイキング	厚保公民館スタート
21日	土	秋季市民総社会参加活動(厚保花いっぱい運動)	地区内全域

11月の市税・料の納付

国民健康保険税 5期

後期高齢者医療保険料 5期

介護保険料 5期

市営住宅使用料 11月分

有線テレビ使用料 4期

下水道事業受益者負担金 3期



納期限は 11月30日(月)

11月はイベント目白押しです。

15日(日)の町民ハイキングでは外で元気に、「鬼の釜」を目指して歩きます。

地域の方やコース付近の住民の方には大変ご迷惑をお掛けしますが、どうぞご理解・ご協力のほどよろしくお願い致します!

あつ作品展も期間中ぜひ、両会場に足を運んでいただければと思います♪