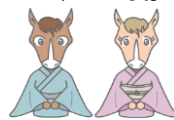


公民館だより とよたまえ

編集・発行 美祢市豊田前公民館
〒750-0602 豊田前町麻生下572
TEL (0837) 57-0001
Mail toyotamae@city.mine.lg.jp



2026年



＜QRコード＞
公民館だよりを
カラーで
ご覧ください。

第34回羅漢山新春ハイキング大会が行われました。



1月12日(月・祝)、第34回羅漢山新春ハイキング大会を開催しました。

開会式終了後、豊田前公民館を出発し、美祢社会復帰促進センター周辺の道から麻生八幡宮に向かい、どんと焼きに参加しました。麻生八幡宮で少し休憩をした後、一気に羅漢山を山頂まで登り、ゴールとなる1区集会所へ向かいました。

1区集会所では、1区の皆様や生涯学習のまちづくり豊田前地区推進協議会の皆様にご準備いただいた焼き鳥や焼き芋、ぜんざい、福引、七草がゆ等たくさんの温かなおもてなしをいただきました。

天候に恵まれた中ハイキングを実施することができ、子どもから大人まで様々な世代の方が交流され、豊田前町を満喫しておられたのが印象的な光景でした。

今回の行事運営にあたり、多くの豊田前町民の皆様にご協力いただきました。本当にありがとうございました。

確定申告相談日のお知らせ

今年の確定申告の日程および会場は下記のとおりとなりますので、お知らせします。

豊田前公民館が会場となる日時は下記のみとなります。ご注意ください。

受付日時 2月12日(木) 午前9時00分～18時00分まで受付

相談会場 豊田前公民館

問合せ先 美祢市税務課 0837-52-5234



第1回公民館講座を開催します！

下記日時にて、第1回目公民館講座を開催します。参加費無料、申込不要です。美祢市内で痛ましい交通事故も発生しました。今一度交通安全について考えてみませんか？多くの皆さまのご参加をお待ちしています。

第1回目開催日時 2月26日(木) 14時00分から15時30分まで

テーマ 「交通安全講習会」

講師 一般社団法人日本自動車連盟山口支部

場所 豊田前公民館大会議室

問合せ先 豊田前公民館 電話番号57-0001



春季桜公園整備作業のご案内

下記のとおり、春季桜公園整備作業を行います。作業を安全に行うため、集合場所を桜公園と豊田前公民館の2か所に分けております。お間違えのないようにご参加ください。

悪天候の場合は、当日7時以降に公民館へお問い合わせください。皆様のご協力の程、よろしくお願いします。

・日時 令和8年3月1日(日) 午前9時開始(※桜公園刈った草の収集者は午前9時30分開始)

<雨天延期> 同年3月8日(日) 午前9時開始

※少雨の場合は、状況判断しながら活動を実施

・場所 桜公園(4区の2)、豊田前公民館周辺

・集合 草刈り機を持参の方、遺族会など

⇒ **桜公園に集合**

草刈り機をお持ちでない方、女性や家族で参加の方

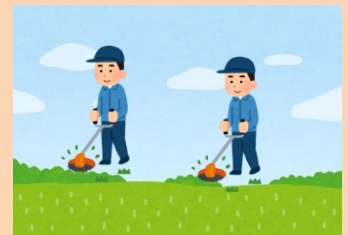
⇒ **豊田前公民館に集合**

・お願い 桜公園は草刈り機による作業をするため、**お子様連れは大変危険**です。

安全のため、ご家族一緒に、豊田前公民館での作業をお願いします。

草刈り機を使用する方は、**目を保護するためのゴーグルを着用**してください。

マスクの着用は個人の判断にお任せします。



公民館講座第2回目を開催します！

下記日時にて、第2回目公民館講座を開催します。美祢社会復帰促進センターの職員を講師として、センターで実践している「リフレクティング」について教えていただきながら、おしゃべりを楽しみましょう。詳細は別途各戸に配布されておりますチラシを参照してください。参加費は無料ですが、事前申込が必要となりますので、参加を希望される方は2月20日(金)までに申込されますようお願いいたします。

第2回目開催日時 3月6日(金) 13時30分から15時00分まで(受付は13時15分から)

講師 美祢社会復帰促進センター

テーマ 「リフレクティングを活用し、おしゃべりする」

場所 豊田前公民館大会議室

問合せ先: 豊田前公民館 電話番号57-0001

※「リフレクティング」・・・「話す」とことと「聞く」とことという2種類の会話を重ね合わせながら

展開する対話の方法です。



2月納付のお知らせ

固定資産税・都市計画税(4期) 国民健康保険税(8期) 介護保険料(8期) 後期高齢者医療保険料(8期)

保育利用料(2月分) 市営住宅使用料(2月分) 学校給食費(2月分) **納期限 令和8年3月2日(月)**