

公民館だより とよたまえ

編集・発行 美祿市豊田前公民館
〒750-0602 豊田前町麻生下572
TEL (0837) 57-0001
Mail toyotamae@city.mine.lg.jp



2025年

3月



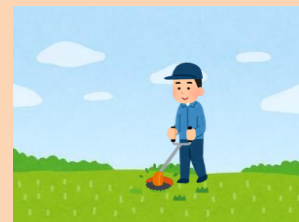
<QRコード>
公民館だよりを
カラーで
ご覧ください。

桜公園整備作業のお知らせ

下記のとおり、桜公園整備作業を行います。作業を安全に行うため、**集合場所を桜公園と郷土資料館の2か所**に分けております。お間違えのないようにご参加ください。

悪天候の場合は、当日7時以降に公民館へお問い合わせください。皆様のご協力の程、よろしく申し上げます。

- ・日時 令和7年3月2日(日) 午前9時開始
<雨天延期> 同年3月9日(日) 午前9時開始
※少雨の場合は、状況を判断しながら活動を実施
- ・場所 桜公園(4区の2)、豊田前郷土資料館周辺
- ・集合 草刈り機を持参の方、遺族会など
⇒ **桜公園に集合**
草刈り機をお持ちでない方、女性や家族で参加の方
⇒ **郷土資料館に集合**
- ・お願い 桜公園は草刈り機による作業をするため、**お子様連れは大変危険**です。
安全のため、ご家族一緒に、郷土資料館での作業をお願いします。
草刈り機を使用する方は、**目を保護するためのゴーグル**を着用してください。



【重要】豊田前公民館夜間等管理業務の廃止について

現在、平日の17時15分から20時00分までの時間帯について、管理人が常駐し、鍵の貸し出し等の管理業務を行っていますが、令和7年4月1日から夜間等管理業務が廃止されることとなりました。これに伴い、運用方法が変更となりますので、現在平日夜間に豊田前公民館および豊田前体育館をご利用されている方には大変ご不便をおかけしますが、ご理解、ご協力のほどよろしくお願い申し上げます。

【平日運用変更前 令和7年3月31日までの運用】

8時30分	17時15分	20時00分	22時00分
職員常駐	管理人常駐	管理人不在	

【平日運用変更後 令和7年4月1日以降の運用】

8時30分	17時15分	22時00分
職員常駐	職員等不在 17時15分以降は職員が全館施錠のうえ退館します。 ※ただし、22時までは利用可能です(原則として、事前に使用申請者に公民館・豊田前体育館の鍵を貸し出します。ただし、事前の引き取りが困難な場合はダイヤル付き鍵ボックスから鍵の取り出しをお願いします。使用後は施錠し、鍵付きポストに鍵を返却してください)	

公民館講座を開催しました

「睡眠」と「健康」の知恵袋講座と題して公民館講座を1月17日（金）および2月19日（水）に豊田前公民館大会議室にて開催しました。講師には、様々な健康講座を各地で実施している「明治安田生命保険相互会社」をお招きしました。講師から、よい睡眠をとるための環境とはどんなものか、最適な睡眠とはどんなものか等についてわかりやすく丁寧に説明がなされ、参加された方々は熱心に聞き入っておられました。その他、血管の老化度や体の疲労状態がチェックできる「血管年齢測定」や野菜摂取量のレベルがわかる「ベジチェック」も実施しました。皆さまのさらなる健康意識の向上に繋がったのではと思います。ご参加いただいた皆さま大変ありがとうございました。



豊田前地区人権教育講演会を開催しました

1月31日（金）豊田前小学校を会場として豊田前地区人権教育講演会が開催され、児童、教職員、保護者並びに地域の方が参加されました。

由宇中学校区結愛ネット協議会会長 塚田拓司 氏（由宇亭拓の輔）を講師にお招きし、「大いに笑い楽しく学ぶ！～「人」を大切にする言葉のつかい方～」の演題で講演会を行いました。

落語を交えながらユーモアあふれる言葉の数々で会場が和やかな雰囲気でもまれ、あっという間の1時間でした。笑いの中にも考えさせられるテーマとなっており、児童も大人も相手のことを思いやれる「人」を大切にする言葉のつかい方を学べたのではないのでしょうか。今後、日々この講演にて学んだことを活かしながら今まで以上に相互に尊重しあえるきっかけとなればと思います。ご参加いただいた皆さま大変ありがとうございました。



3月納税のお知らせ

有線テレビ使用料（6期） 国民健康保険税（9期） 介護保険料（9期） 保育利用料（3月分）
市営住宅使用料（3月分） 納期限 令和7年3月31日（月）