

公民館だより とよたまえ

編集・発行 美祢市豊田前公民館
〒750-0602 豊田前町麻生下572
TEL(0837)57-0001
Mail toyotamae@city.mine.lg.jp



<QRコード>
公民館だよりを
カラーで
ご覧ください。



第32回羅漢山新春ハイキング大会が行われました。



1月8日(月・祝)、第32回羅漢山新春ハイキング大会を開催しました。多くの方にご参加いただき、大変にありがとうございました。

開会式終了後、豊田前公民館を出発し、美祢社会復帰促進センター周回の歩道から麻生八幡宮にてどんと焼きに参加しました。麻生八幡宮で少し休憩をした後、一気に羅漢山を山頂まで登り、ゴールとなる1区集会所へ向かいました。

1区集会所では、1区の皆様や生涯学習のまちづくり豊田前地区推進協議会の皆様にご準備いただいた焼き鳥や焼き芋、せんざい、福引、つきたての餅、七草がゆとたくさんの温かなおもてなしをいただきました。

天候に恵まれた中ハイキングを実施することができ、子供から大人まで様々な世代の方が豊田前町を満喫しておられたのが印象的な光景でした。

今回の行事運営に多くの豊田前町民の皆様にご協力いただきました。本当にありがとうございました。

ハイキング PHOTO スナップ @ TOYOTAMAE



どんと焼きの火入れ



羅漢山の摩崖仏を見学



みんなでせんざいを食べて、まったり

公民館で避難訓練を行いました。

令和5年12月26日(火)、豊田前公民館にて避難訓練を行いました。当日は、公民館を利用している児童クラブの皆さんと、火災が起きた場合、避難の仕方や集団で落ち着いて行動できるかなどを確認しました。

今後とも、公民館で安心して活動していただくために、ご協力のほど、よろしくお願いします。

おさない はしらない



しゃべらない もどらない



避難訓練の際、豊田前児童クラブの皆さんは、しゃべらず、慌てず、児童クラブの先生の指示をよく聞いて、迅速に避難ができました。ご協力いただき、ありがとうございました。

豊田前キッズスクール開催中です。

令和5年12月26日(火)、豊田前キッズスクール「FEEL°CWALK」と「知図づくり」教室を開催しました。

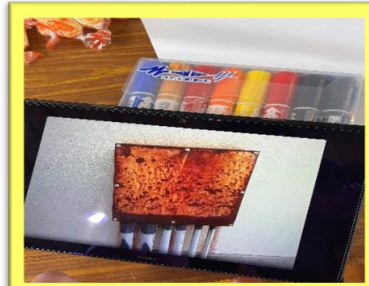
今回の教室では、はじめに「FEEL°CWALK」という児童たちが旧豊田前中学校の敷地を散歩しながら、気になったモノを写真で集める活動をしました。つづいて、豊田前体育館で撮った写真をイラストとコメントでまとめた気になるモノ集の「知図」をみんなで作りました。最後に、児童とサポーター、ゲストの豊田前小学校の先生たちと、作成した知図を教え合い、他の人の視点や感性をみんなで楽しみました。

この活動を通して、普段何気なく歩いていると気づかないモノと出会え、それを参加者で教え合うことによって、参加した児童の視野の広がりや自分なりの新発見をすることができました。

今回の教室は屋外で活動したため、地域の方や豊田前小学校の先生が児童たちと一緒に散歩をして、話し相手になってくださいました。お手伝いいただき、大変にありがとうございました。



散歩する ⇒ 気になったモノと遭遇する ⇒ 写真を撮る ⇒ また、散歩する。⇒ ∞



集めた写真を、イラストにサラッと描く。見つけた場所、気になった理由などをコメントする。

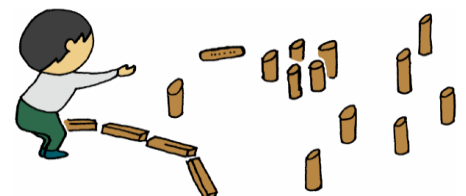


描いた知図をみんなでシェア。お互いの視点の違いが面白く、児童も大人も一緒に楽しみました。

今後開催予定のキッズスクールについて

今後の豊田前キッズスクールについてお知らせします。2月は、最近流行のニュースポーツフィンランド発祥の「モルック」を行います。

詳細は、豊田前小学校を通じて案内を配布します。応募フォームでも受けつけております。たくさんのご参加をお待ちしております。



確定申告相談日のお知らせ

今年の確定申告の日程および会場は下記のとおりです。

昨年の豪雨災害により被災した豊田前公民館の改修工事を行うため、確定申告の会場など
が変更となっています。併せて、受付時間も変更となっていますので、ご理解とご協力のほど、よ
ろしく申し上げます。

駐車場は、これまでと同じく豊田前公民館の駐車場をご利用ください。

受付日時 2月15日(木) **午前9時30分～18時まで**

2月16日(金) **午前9時30分～15時まで**

整理券の配布は9時から行います。

会場 **旧JA山口美祢 豊田前支所**

問合せ先 美祢市税務課 0837-52-5234

おねがい



お車で来られた方は、豊田前公民館
駐車場をご利用ください。

桜公園整備作業のご案内

下記のとおり、桜公園整備作業を行います。作業を安全に行うため、**集合場所を桜公園と郷
土資料館の2か所**に分けております。お間違えのないようにご参加ください。

悪天候の場合は、当日7時以降に公民館へお問い合わせください。皆様のご協力の程、よろ
しく申し上げます。

- ・日時 令和6年3月10日(日) 午前9時 集合
< 雨天延期 > 同年3月17日(日) 午前9時 集合
- ・場所 桜公園(4区の2)、豊田前郷土資料館及び周辺
- ・集合 草刈り機を持参の方、遺族会など
⇒ **桜公園に集合**
- ・場所 草刈り機をお持ちでない方、女性や家族で参加の方
⇒ **郷土資料館に集合**
- ・お願い 桜公園は草刈り機による作業をするため、**お子様連れは大変危険**です。
安全のため、ご家族一緒に、郷土資料館での作業をお願いします。
草刈り機を使用する方は、**目を保護するためのゴーグルを着用**してください。
マスクの着用は個人の判断にお任せします。



2月納税のお知らせ

固定資産税・都市計画税(4期) 国民健康保険税(8期) 介護保険料(8期)
後期高齢者医療保険料(8期) 保育利用料(2月分) 市営住宅使用料(2月分)

納期限 **令和6年2月29日(木)**



ゆめみねネットスクールギャラリー
美祿市立豊田前小学校

学校教育目標

美祿を語り、夢を語れる地域の担い手の育成と豊かな地域づくりをめざして

子どもたちが生き生きと活動しています。

全校遠足

11月24日に遠足に出かけました。地域のみなさんと一緒に史跡等をめぐりながら歩き、各所で詳しく説明をしていただきました。

約11kmという距離でしたが、天気も良くみんな元気に歩くことができ、よい思い出となりました。



11月20日に、1・2年生が「みんなの家あそび」を訪問しました。



11月21日に、5・6年生が化石館・歴史民俗資料館を訪問しました。



11月22日に、地域の方と一緒にグラウンドゴルフを行いました。



11月27日に、1・2年生が豊田前保育園児と交流しました。



11月30日に、3・5年生が豆腐作りを体験しました。



12月6日の持久走大会、みんな全力で走り切りました。

