

社会資本総合整備計画 社会資本整備総合交付金

令和02年12月21日

計画の名称	美祢市における安全・安心な下水道整備												
計画の期間	令和03年度 ~ 令和07年度 (5年間)										重点配分対象の該当		
交付対象	美祢市												
計画の目標	秋吉台など優れた自然環境を保全し、市民が快適な生活が営めるよう、下水道事業計画に基づく計画的な事業実施に努める。												
全体事業費(百万円)	合計(A+B+C+D)	1,957	A	1,957	B	0	C	0	D	0	効果促進事業費の割合C/(A+B+C+D)	0	%

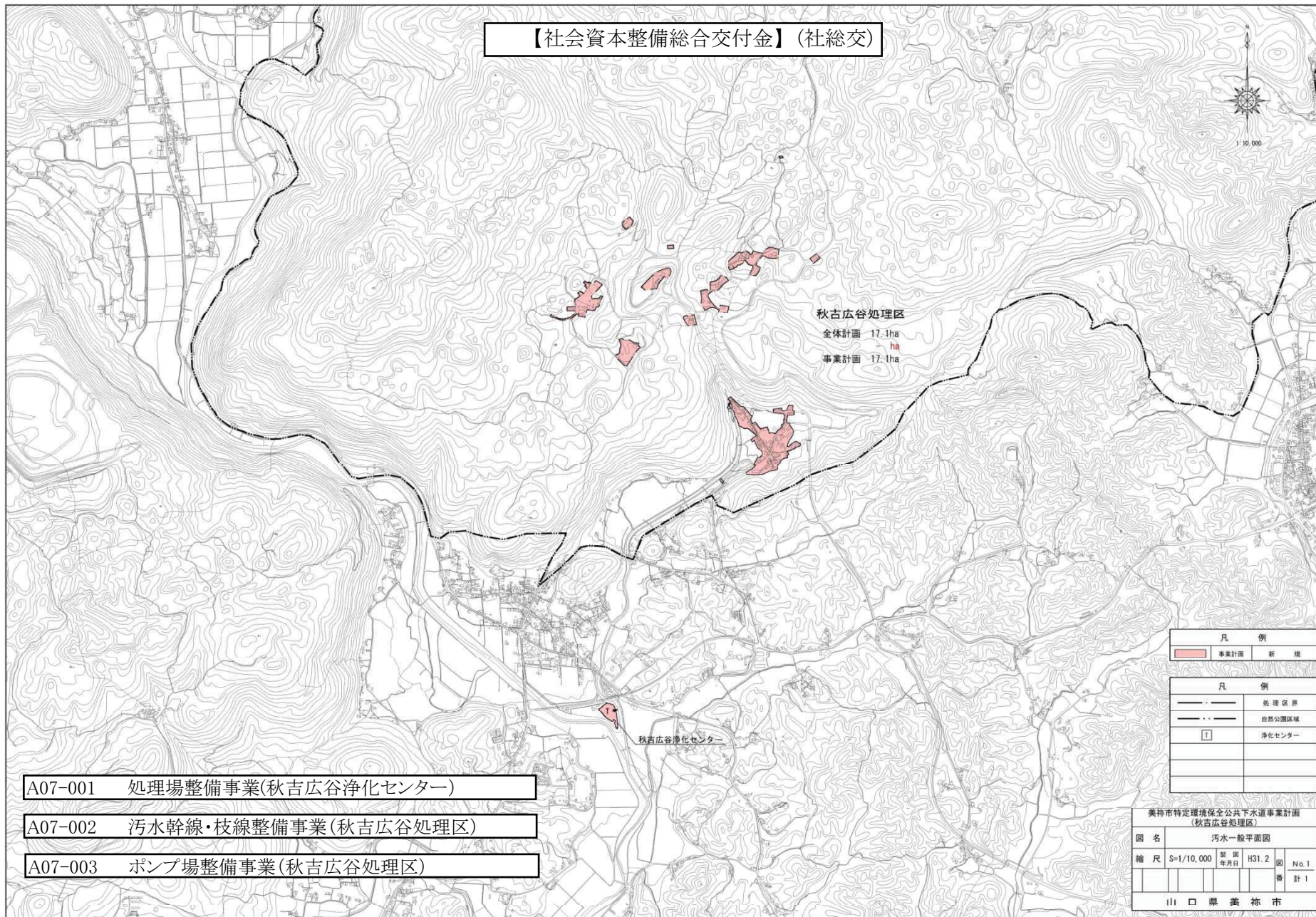
番号	計画の成果目標(定量的指標)			
	定量的指標の定義及び算定式	定量的指標の現況値及び目標値		
		当初現況値	中間目標値	最終目標値
		R3当初		R7末
1	下水道処理人口の普及率を、37%(R3当初)から38%(R7末)に増加させる。			
	下水道処理人口の普及率	37%	%	38%
	下水道処理人口の普及率(%) = 処理区域内人口(人) / 行政区域内人口(人) × 100			

備考等	個別施設計画を含む	-	国土強靱化を含む	-	定住自立圏を含む	-	連携中枢都市圏を含む	-	流域水循環計画を含む	-	地域再生計画を含む	-
-----	-----------	---	----------	---	----------	---	------------	---	------------	---	-----------	---

A 基幹事業

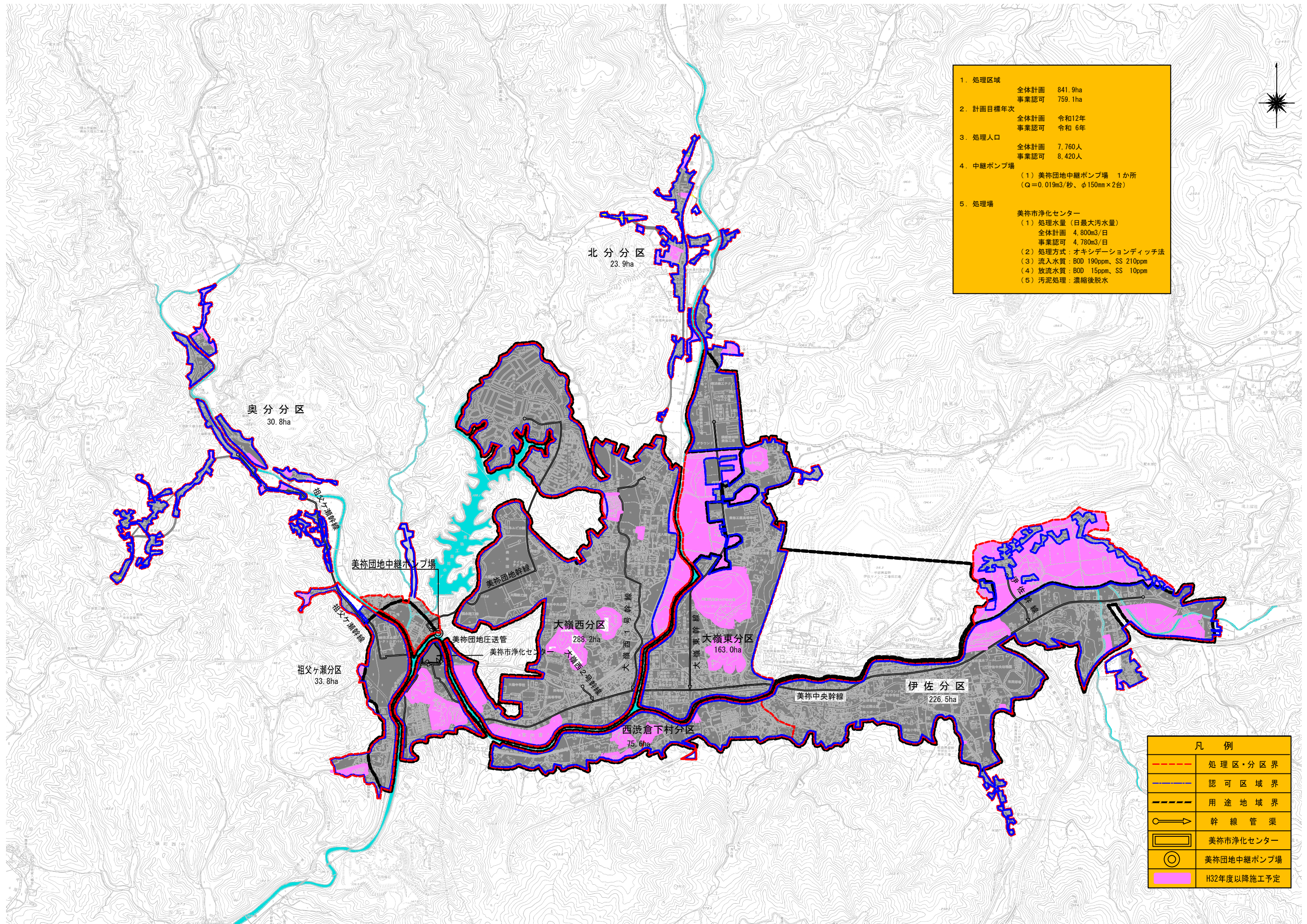
基幹事業(大)	番号	事業種別	地域種別	交付対象	直接間接	事業者	種別1	種別2	要素となる事業名 (事業箇所)	事業内容 (延長・面積等)	市区町村名/ 港湾・地区名	事業実施期間(年度)					全体事業費 (百万円)	費用 便益比	個別施設計画 策定状況
												R03	R04	R05	R06	R07			
一体的に実施することにより期待される効果																			
備考																			
下水道事業	A07-001	下水道	一般	美祢市	直接	美祢市	-	新設	処理場整備事業(秋吉広谷浄化センター)	設計・造成・施工 処理場整備	美祢市						1,016	-	
	A07-002	下水道	一般	美祢市	直接	美祢市	-	新設	汚水幹線・枝線整備事業(秋吉広谷処理区)	設計・施工 管路施設整備	美祢市						844	-	
	A07-003	下水道	一般	美祢市	直接	美祢市	-	新設	ポンプ場整備事業(秋吉広谷処理区)	設計・施工 ポンプ場施設整備	美祢市						90	-	
	A07-004	下水道	一般	美祢市	直接	美祢市	-	-	汚水処理構想の見直し	計画策定等	美祢市						7	-	
											小計						1,957		
											合計						1,957		





下水道計画一般図 (汚水)





1. 処理区域	全体計画 841.9ha 事業認可 759.1ha
2. 計画目標年次	全体計画 令和12年 事業認可 令和6年
3. 処理人口	全体計画 7,760人 事業認可 8,420人
4. 中継ポンプ場	(1) 美祿団地中継ポンプ場 1か所 (Q=0.019m <sup>3</sup> /秒、φ150mm×2台)
5. 処理場	美祿市浄化センター (1) 処理水量(日最大汚水量) 全体計画 4,800m <sup>3</sup> /日 事業認可 4,780m <sup>3</sup> /日 (2) 処理方式: オキシデーションディッチ法 (3) 流入水質: BOD 190ppm、SS 210ppm (4) 放流水質: BOD 15ppm、SS 10ppm (5) 汚泥処理: 濃縮後脱水



凡例	
	処理区・分区分界
	認可区域界
	用途地域界
	幹線管渠
	美祿市浄化センター
	美祿団地中継ポンプ場
	H32年度以降施工予定



社会資本総合整備計画（社会資本整備総合交付金）

交付金の執行状況

計画の名称	美祢市における安心・安全な下水道整備
計画の期間	令和3年度～令和7年度（5年間）

(単位：百万円)

	R 3	R 4	R 5	R 6	R 7
配分額 (a)	43	13	41		
計画別流用増△減額 (b)	△ 6	2	0		
交付額 (c=a+b)	37	15	41		
前年度からの繰越額 (d)	0	14	0		
支払済額 (e)	23	29	12		
翌年度繰越額 (f)	14	0	29		
うち未契約繰越額 (g)	0	0	0		
不用額 h=c+d-e-f)	0	0	0		
未契約繰越額+不用率 (i=(g+h)/(c+d)	0	0	0		
未契約繰越額+不用率が10% を超えている場合その理由					

\* 令和3年度以降の各年度の決算額を記載。