

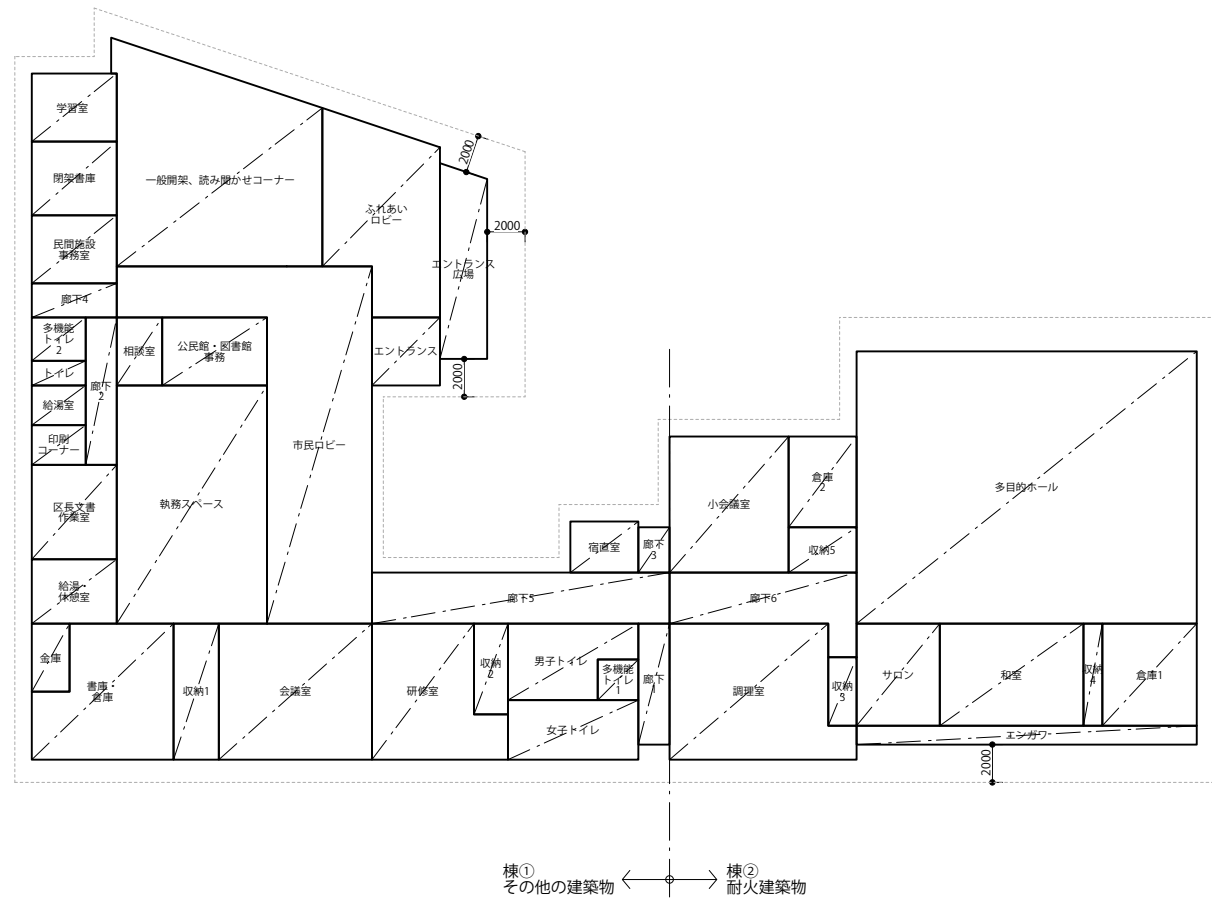
仕上概要表

■ 外部仕上表

部位	仕上	部位	仕上
屋根	Al-Zn合金メッキ着色銅板(t=0.4) 特殊縦ハレ 葺き(フラットルーフ)	開口部	アルミサッシ、Low-E複層ガラス
軒天	ケイカル板(t=6.0)目透かし張り EP塗装、杉板(t=12)張り WP塗装	基礎立上り	コンクリート打ち放し 珩素樹脂カーキア塗装 珩外塗り
外壁-1	外装薄塗材E (窒業系サイディング (t=14)下地、コンクリート下地)	外部床 (エントランス広場)	珩外金ゴテ押え 防塵塗装
外壁-2	杉板張り(t=15) WP塗装		
外壁-3	Al-Zn合金メッキ着色銅板(t=0.4) 縦ハレ 葺き		
外壁-4	コンクリート打ち放し 珩素樹脂カーキア塗装		

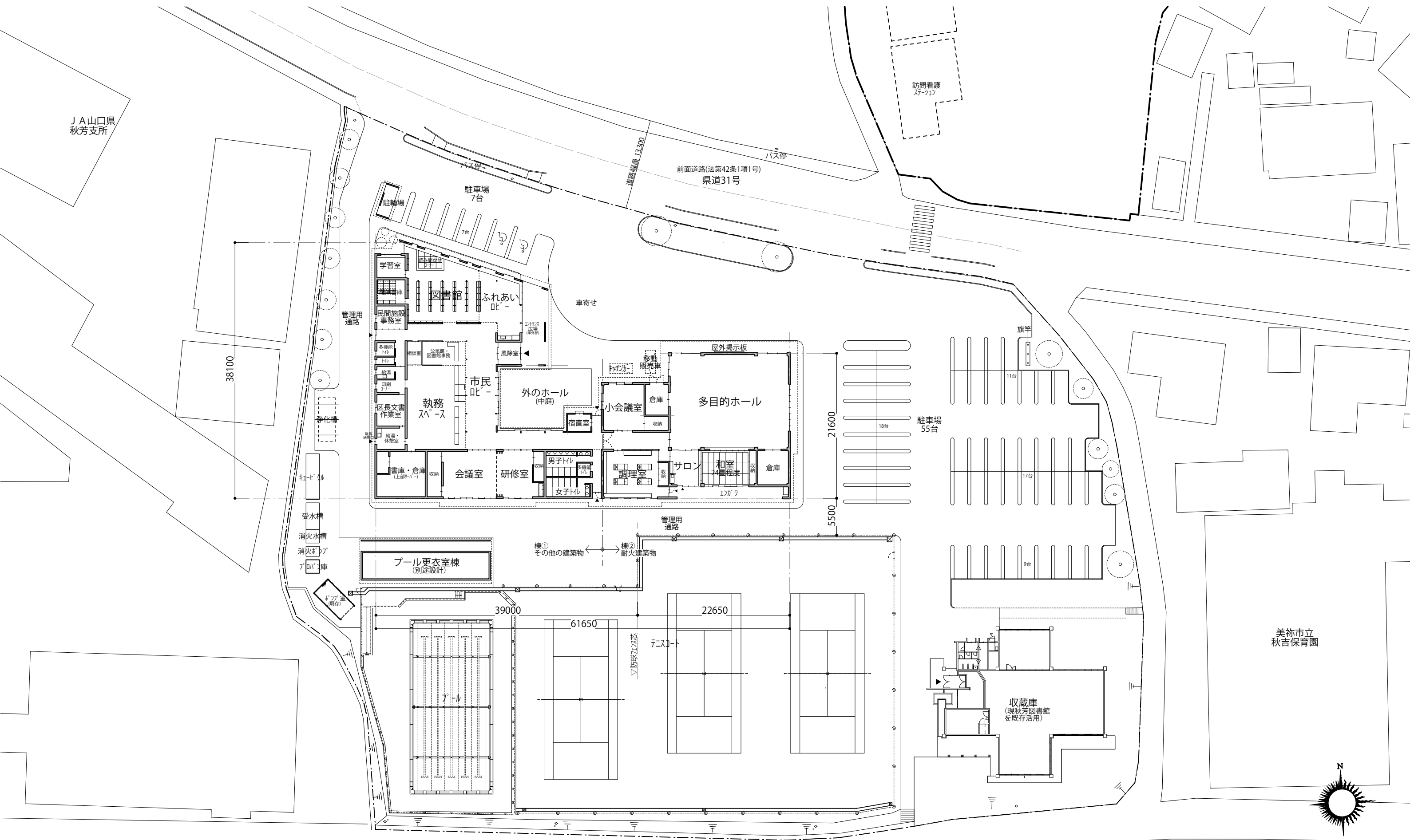
■ 内部仕上表

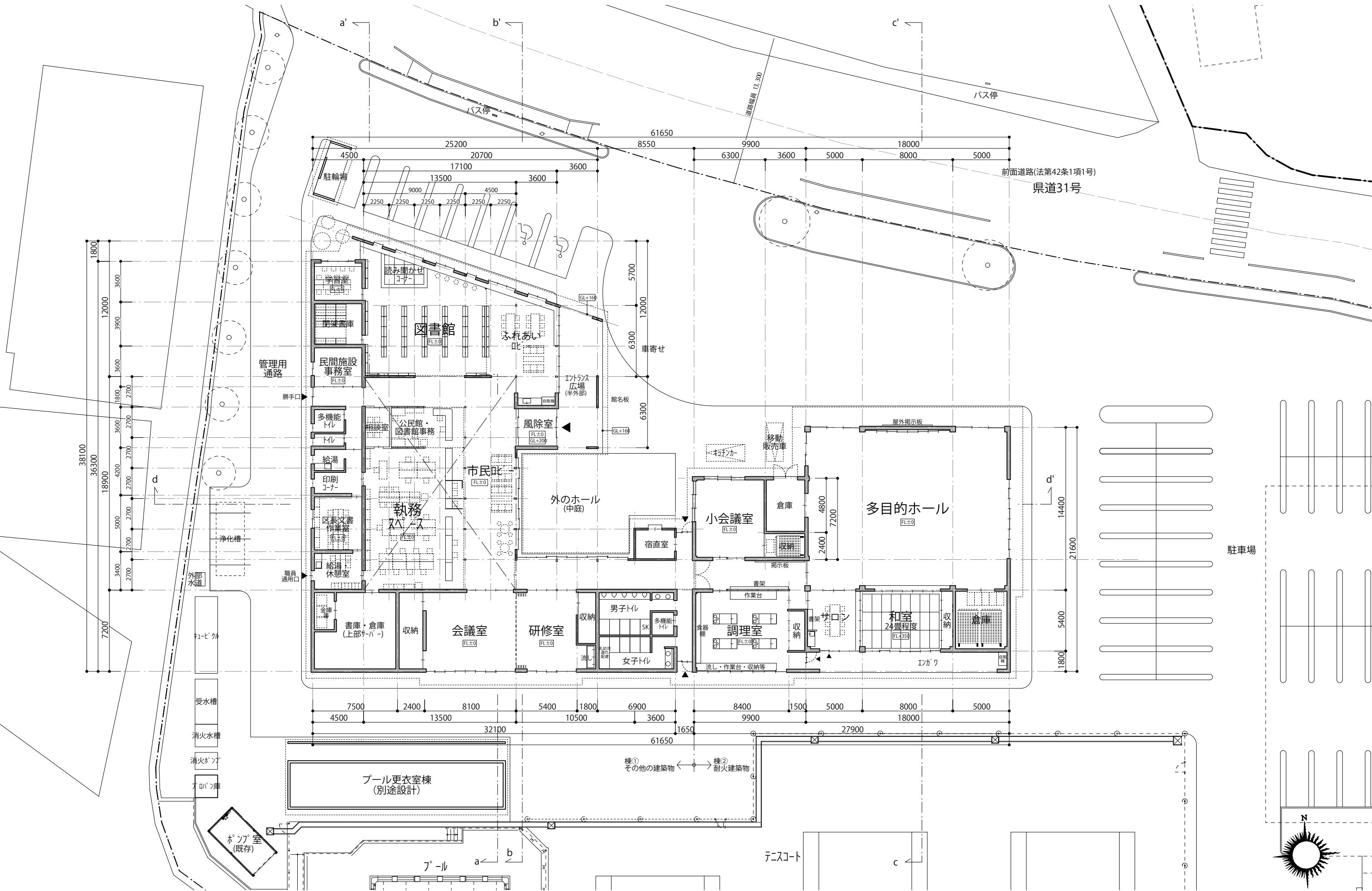
室名	床	壁	天井	備考
風除室	珩外金ゴテ押え 防塵塗装	コンクリート打ち放し 珩素樹脂カーキア塗装	杉板張り (t=12)	
市民ロビー	複合フロリング	杉板(t=12)張り OSCL塗装、石膏ボード EP塗装	杉板張り (t=12)	
執務スペース、 公民館・図書館事務	タイルベットの	石膏ボード EP塗装	ロックウール吸音板	OAフロ、窓口カウンター
相談室	タイルベットの	石膏ボード EP塗装	ロックウール吸音板	
区長文書作業室	タイルベットの	石膏ボード ビニルクロス張	ロックウール吸音板	
民間施設事務室	タイルベットの	石膏ボード ビニルクロス張	ロックウール吸音板	OAフロ
会議室	タイルベットの	石膏ボード ビニルクロス張	ロックウール吸音板	
研修室	タイルベットの、一部ビニル床シート	石膏ボード ビニルクロス張	ロックウール吸音板	流し台
小会議室	タイルベットの	吸音材下地 有孔珩合板(t=5.5)張 OSCL塗装	ロックウール吸音板	防音仕様
調理室	ビニル床シート	珩シ工 石膏ボード ビニルクロス張	ロックウール吸音板	調理台、収納家具
多目的ホール	複合フロリング	コンクリート打ち放しの上 吸音材+杉板目透かし張(t=12) OSCL塗装	ロックウール吸音板	
和室	タタミ敷	石膏ボード ビニルクロス張	ロックウール吸音板	
サロン	複合フロリング	珩合板(t=5.5)張 OSCL塗装	ロックウール吸音板	流し台
ふれあいロビー	複合フロリング	杉板(t=12)張り OSCL塗装	杉板張り (t=12)	流し台
図書館	複合フロリング	杉板(t=12)張り OSCL塗装	杉板張り (t=12)	
読み聞かせコーナー	タタミ敷	杉板(t=12)張り OSCL塗装	杉板張り (t=12)	
学習室	複合フロリング	珩合板(t=5.5)張 OSCL塗装	ロックウール吸音板	
トイレ	ビニル床シート	珩シ工 石膏ボード NAD塗装	ロックウール吸音板	
廊下	複合フロリング、ビニル床シート	コンクリート打ち放し EP塗装	ロックウール吸音板	



部屋名	面積
書庫・倉庫	46.80
金庫	7.20
収納1	17.28
会議室	58.32
研修室	43.20
収納2	8.64
男子トイレ	23.32
女子トイレ	21.74
多機能トイレ1	4.62
廊下1	10.56
給湯・休憩室	15.30
執務スペース	100.17
区長文書作業室	22.50
印刷コーナー	5.99
給湯室	5.99
トイレ	3.71
多機能トイレ2	6.56
廊下2	12.87
相談室	8.64
公民館・図書館事務	19.98
市民ロビー	126.36
廊下5	42.53
宿直室	9.72
廊下3	3.96
エントランス	12.96
廊下4	8.10
民間施設事務室	16.20
ふれあいロビー	55.39
一般開架、読み聞かせコーナー	111.33
閉架書庫	17.55
学習室	16.20
室内 小計	863.69
エントランス広場 (半外部)	24.85
棟1 (その他の建築物) 合計	888.54

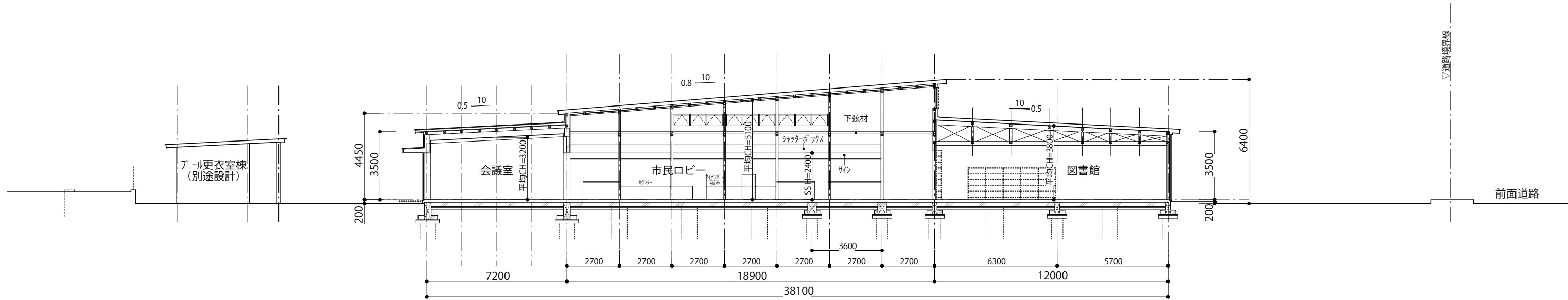
部屋名	面積
調理室	63.18
収納3	5.44
サロン	23.76
和室	41.04
収納4	5.40
倉庫1	27.00
廊下6	29.39
小会議室	45.36
収納5	8.64
倉庫2	17.28
多目的ホール	259.20
室内 小計	525.69
エンガワ (半外部)	18.00
棟2 (耐火建築物) 合計	543.69
延床面積 (室内)	1389.38
延床面積 (建築基準法)	1432.23
建築面積	1466.79



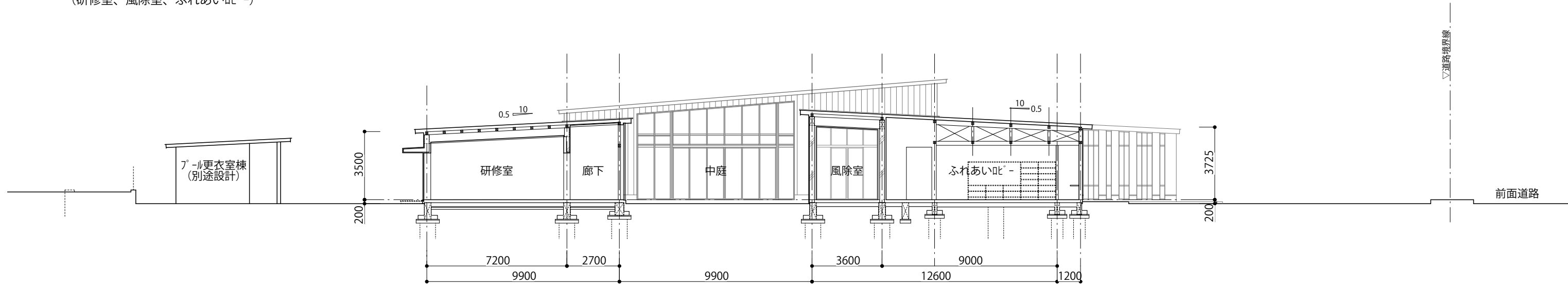


断面図 (1)

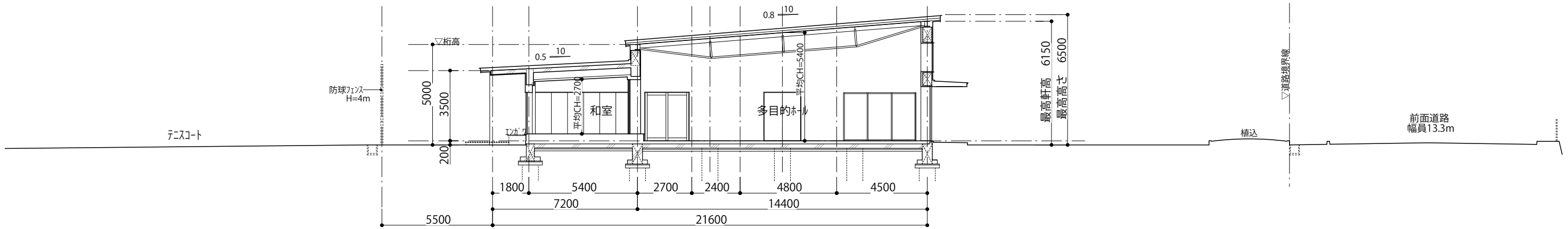
a-a'断面図
(会議室、市民ロビー、図書館)



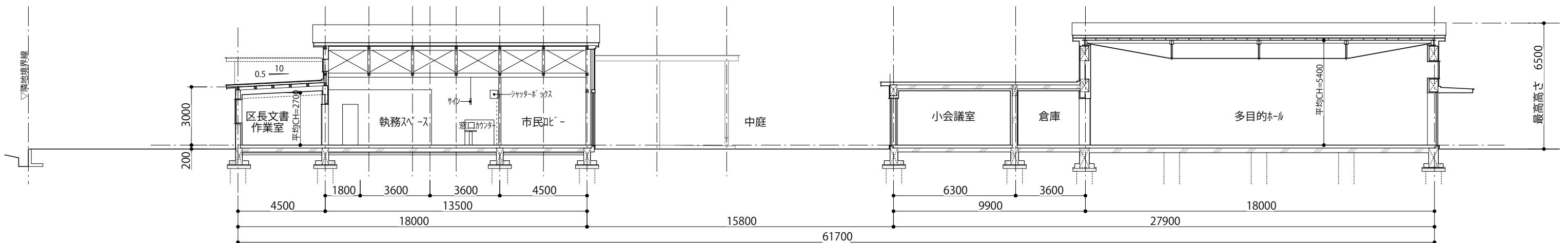
b-b'断面図
(研修室、風除室、ふれあい広場)



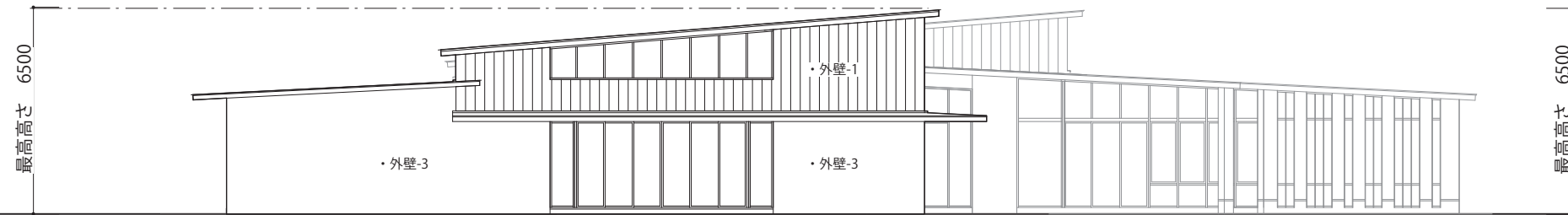
c-c'断面図
(多目的ホール、和室)



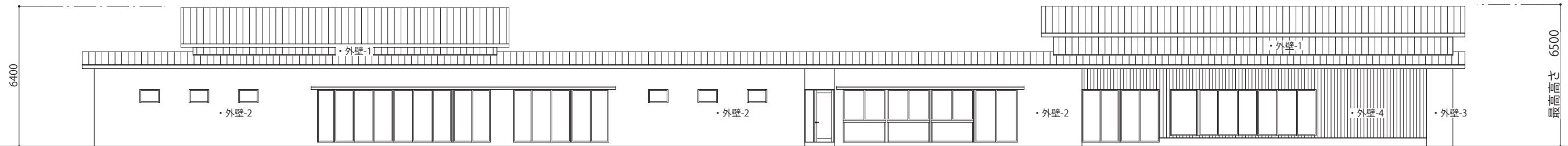
d-d'断面図
(執務スペース、市民ロビー、中庭、多目的ホール)



東側立面図



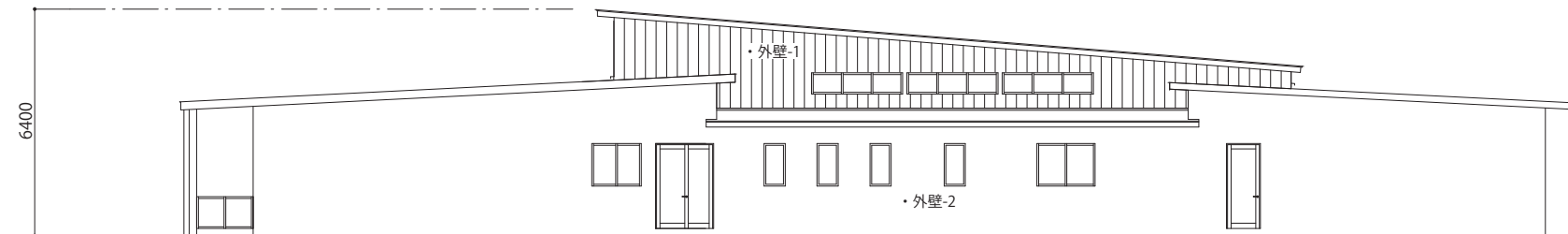
南側立面図



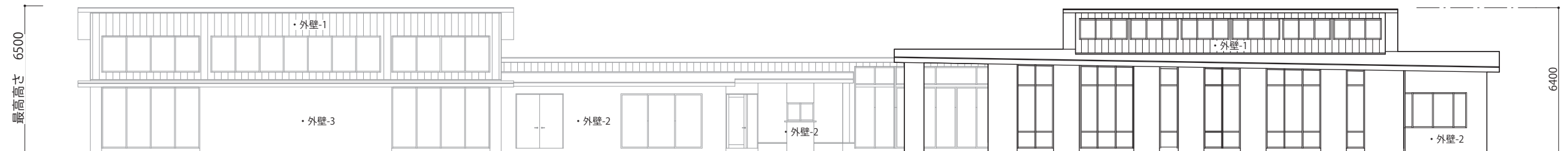
凡例

記号	仕上
外壁-1	Al-Zn合金メッキ着色鋼板 t=0.4 縦葺き
外壁-2	外装薄塗材E
外壁-3	コンクリート打放し 撥水剤塗布
外壁-4	杉板 t=15 板張り WP塗装

西側立面図



北側立面図



凡例

記号	仕上
外壁-1	Al-Zn合金メッキ着色鋼板 t=0.4 縦葺き
外壁-2	外装薄塗材E
外壁-3	コンクリート打放し 撥水剤塗布
外壁-4	杉板 t=15 板張り WP塗装