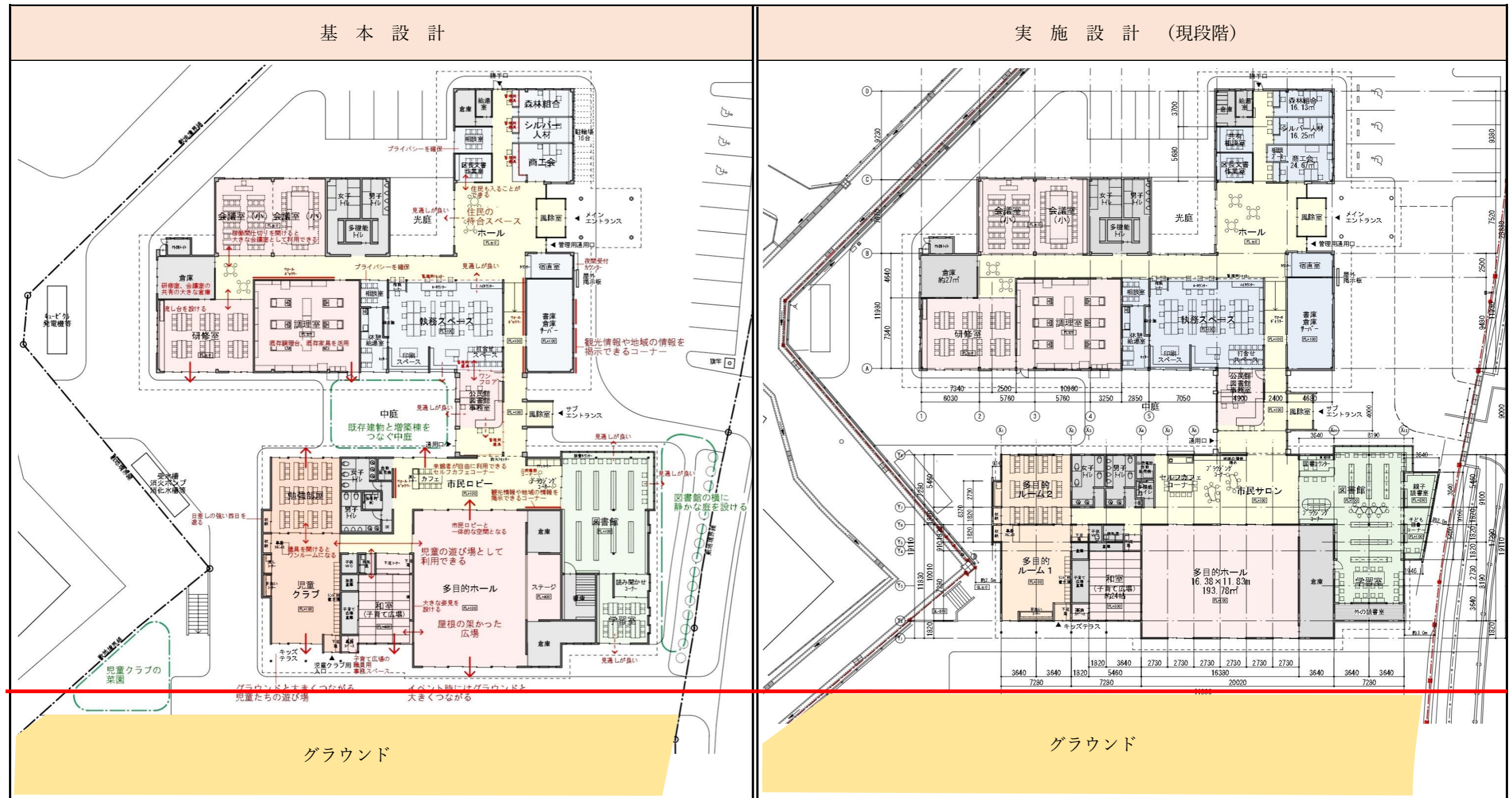
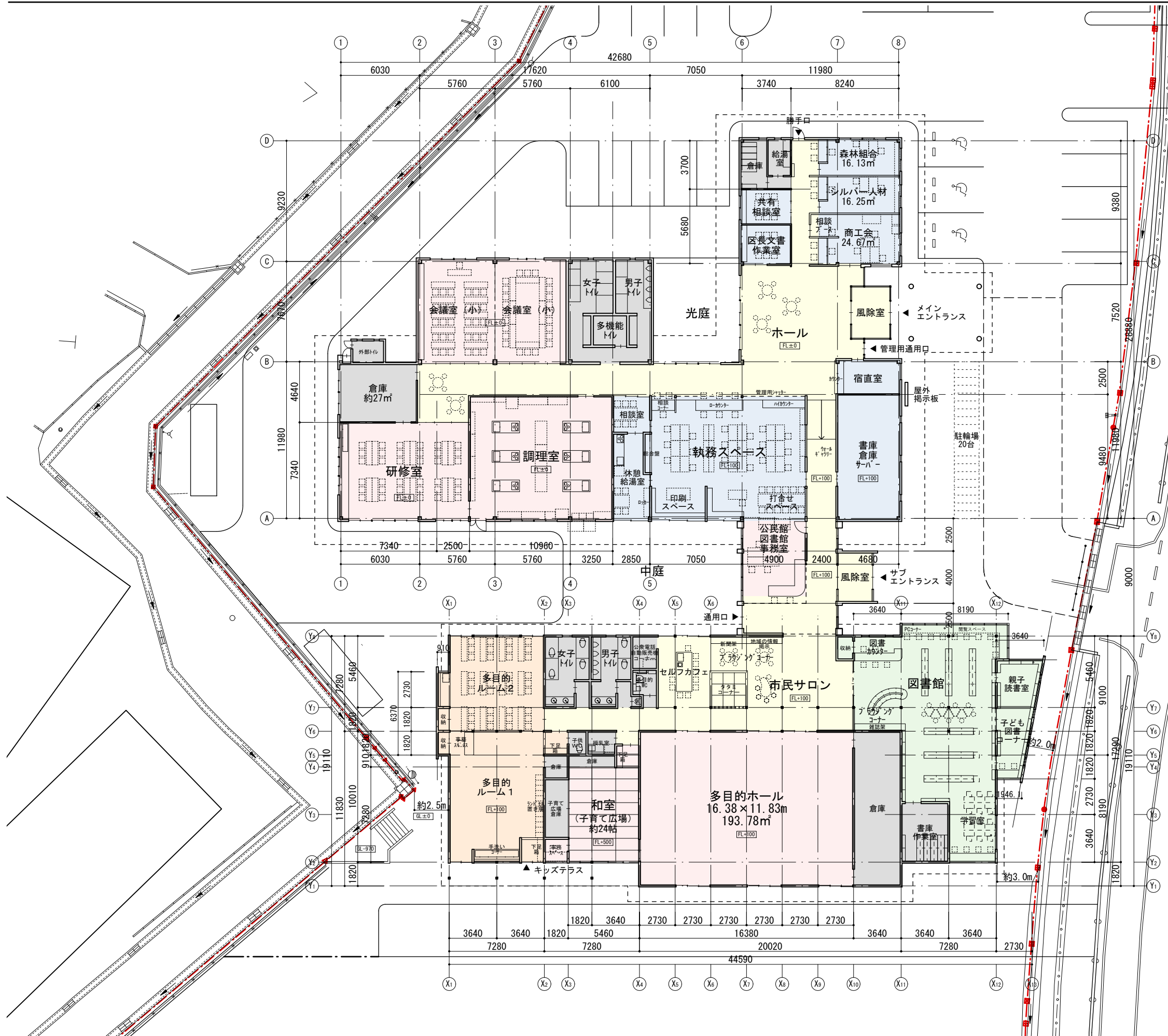


基本設計からの変更点について

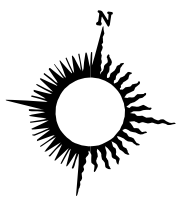
- ① 一昨年度にグラウンドゴルフの団体の方と協議をして、グラウンド境を7m南側に移動する了解を得ていました。基本設計ではグラウンド境を9m南側に移動していたため、増築部分の南側を2m戻す必要がありました。それに伴い、多目的ホールの形状を縦長から横長に建物形状を変更して、2mグラウンド境を戻しました。
- ② 実際の境界測量図と、保健福祉センターの設計図書に記載されている敷地図（検討案の基になっている敷地図）を比較したところ、境界測量図の方が東側に最大2.5mほど小さいことが分かった。それに伴い、増築部分を西側に移動した。
- ③ 上記①・②のことから、トイレ等への通路の変更、市民サロンの面積微増、多目的ホールの面積微増、多目的ルームの面積微減、図書館の形状の変更等々が生じた。



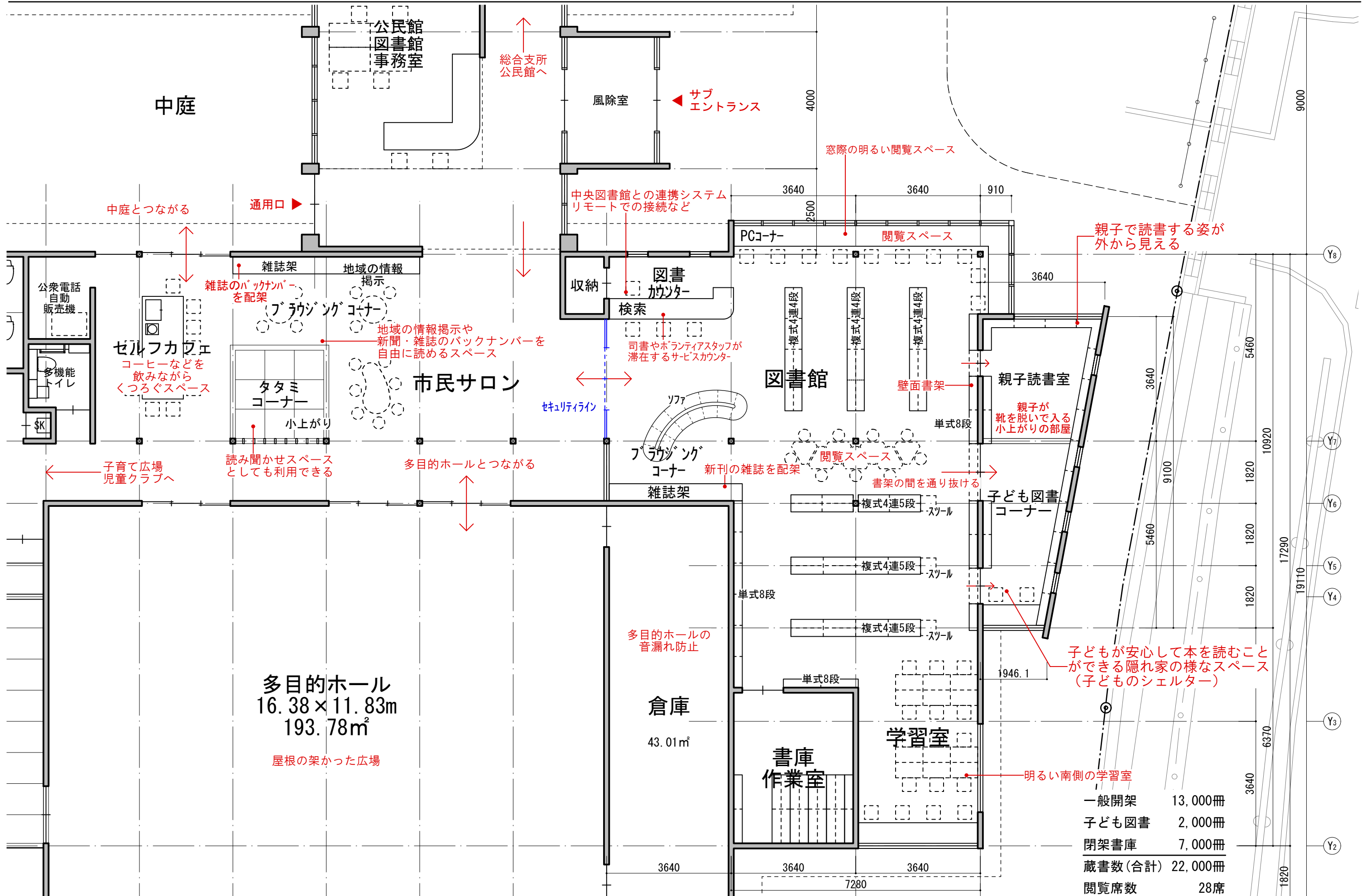


検討案C

既存部	864.45m ²
増築部①	76.10m ²
増築部②	800.52m ²
延床面積	1741.07m ²
(基本設計時)	1742.14m ²



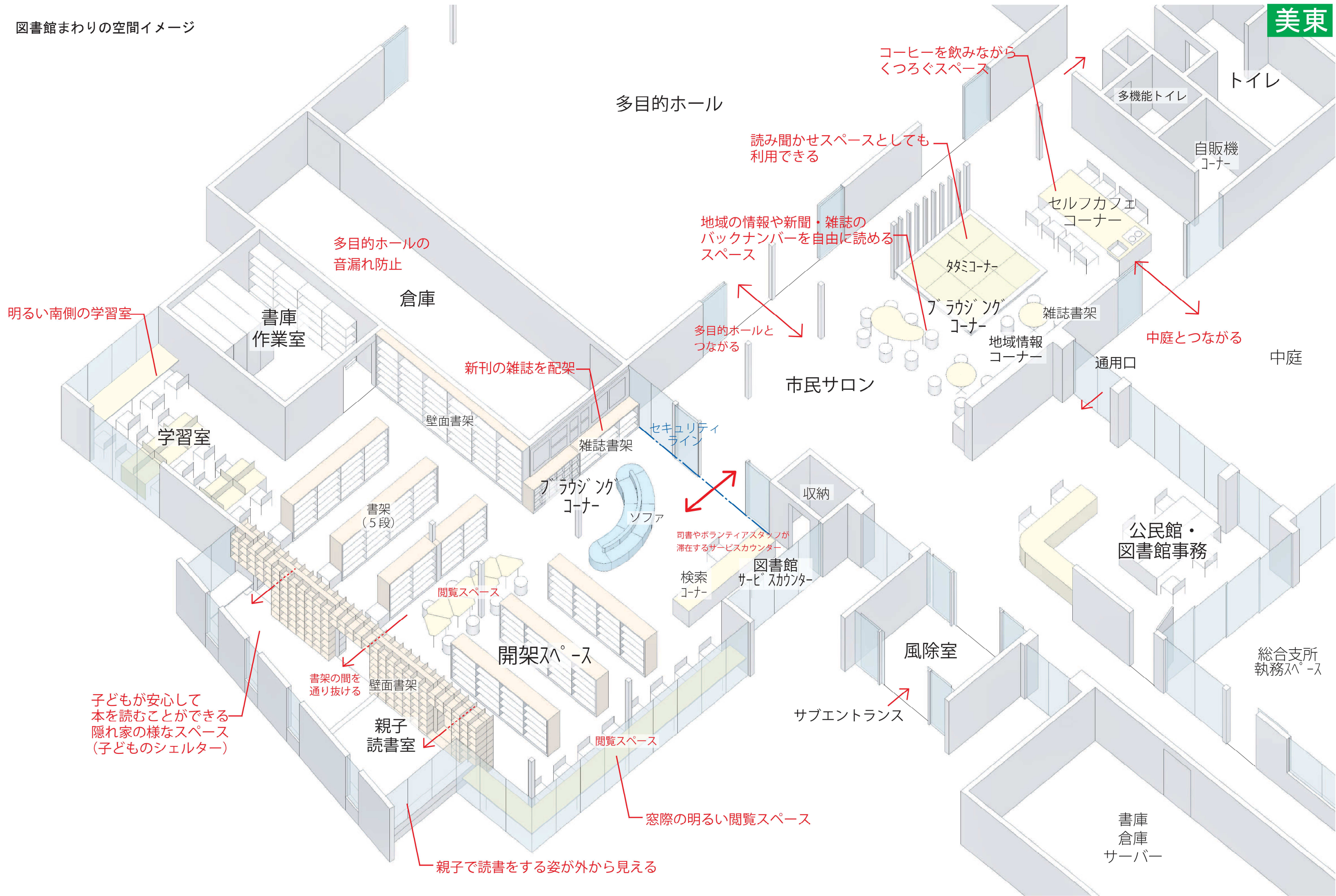
■図書館部分平面図



多目的ホール
16.38 × 11.83m
193.78㎡
屋根の架かった広場

倉庫
43.01㎡

一般開架	13,000冊
子ども図書	2,000冊
閉架書庫	7,000冊
蔵書数(合計)	22,000冊
閲覧席数	28席



多目的ホール

コーヒーを飲みながらくつろぐスペース

トイレ

多機能トイレ

自販機コーナー

セルフカフェコーナー

読み聞かせスペースとしても利用できる

地域の情報や新聞・雑誌のバックナンバーを自由に読めるスペース

タミコーナー

雑誌書架

地域情報コーナー

中庭とつながる

中庭

通用口

多目的ホールの音漏れ防止

倉庫

書庫
作業室

新刊の雑誌を配架

壁面書架

雑誌書架

セキュリティライン

多目的ホールとつながる

市民サロン

収納

ブラウジングコーナー
ソファ

可書やボランティアスタッフが滞在するサービスカウンター

図書館サービスカウンター

検索コーナー

公民館・図書館事務

学習室

書架
(5段)

閲覧スペース

開架スペース

壁面書架

親子読書室

閲覧スペース

風除室

総合支所
執務スペース

子どもが安心して本を読むことができる隠れ家の様なスペース(子どものシェルター)

書架の間を通り抜ける

壁面書架

窓際の明るい閲覧スペース

親子で読書をする姿が外から見える

サブエントランス

書庫
倉庫
サーバー