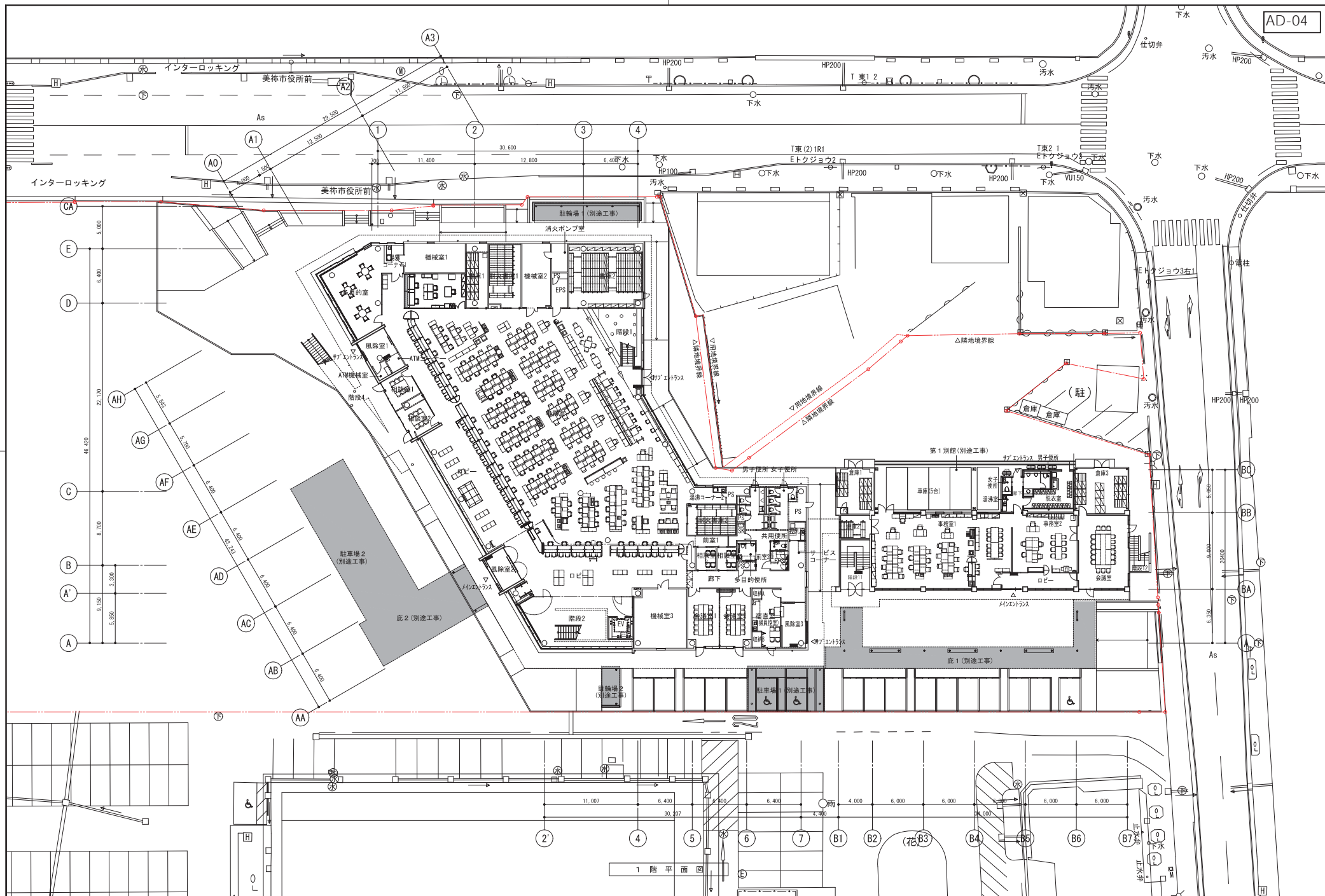


図中凡例

○ -180	敷地内舗装天端レベル		低木
□ -200	道路舗装天端レベル		地被類
	レベルはKBM+100(新本庁舎1F)からの土を示す		高木
			中木 (~2m)

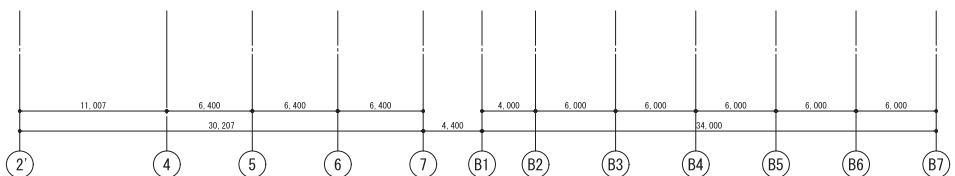
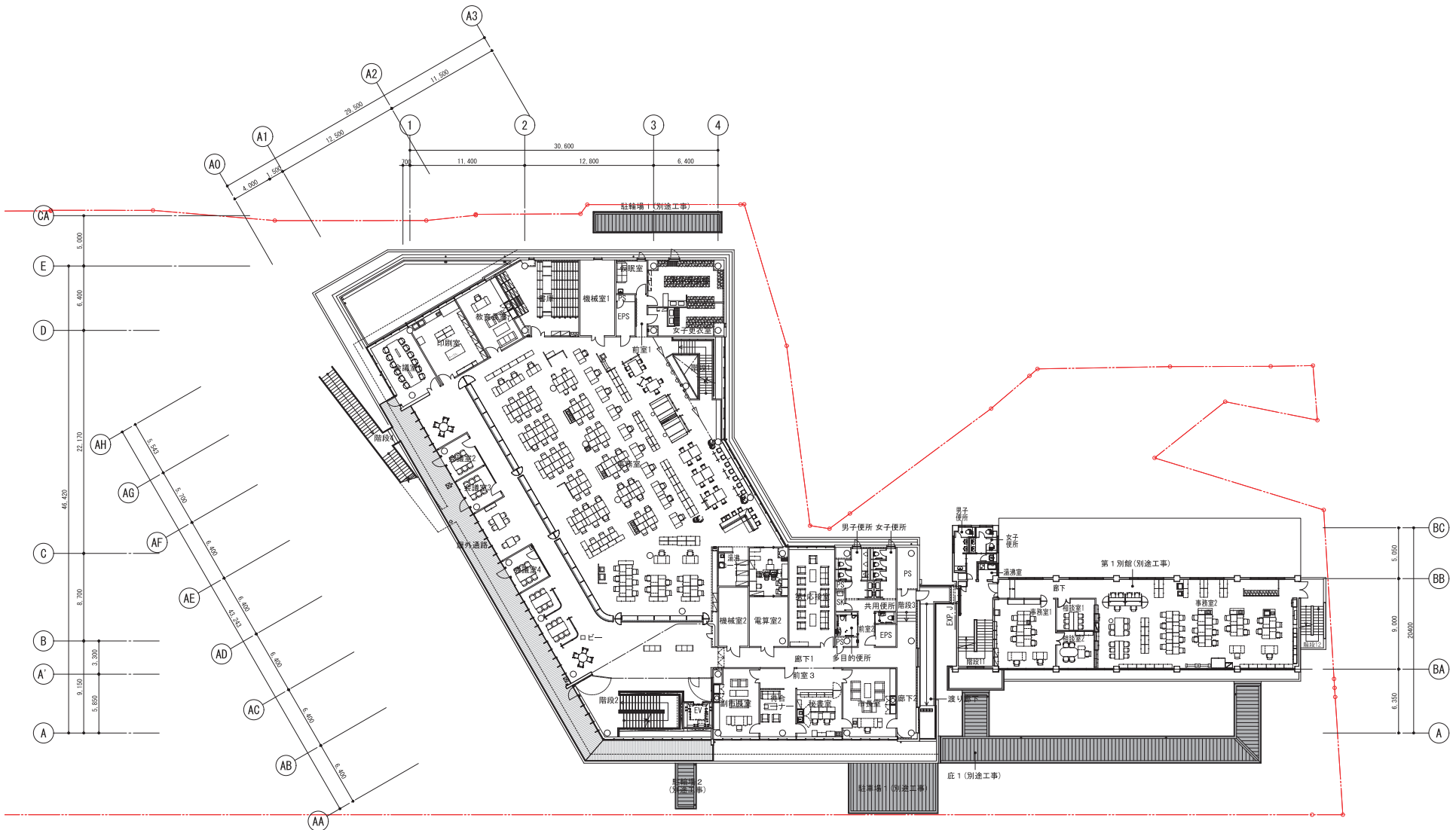
株式会社 東畑建築事務所 TOHATA ARCHITECTS & ENGINEERS, INC.	設計番号	20190891	作成日	2021.06	工事名 美祿市新本庁舎 庇設置工事 図面名 配置図 (2期完成時) 縮尺 S=1/300	図面番号 A028
	一級建築士 No. 225491 中村 文紀	一級建築士 No. 248486 木下 隆嗣	一級建築士 No. 334956 工藤 征志	設計一級建築士 No. 4009 工藤 征志		



AD-04

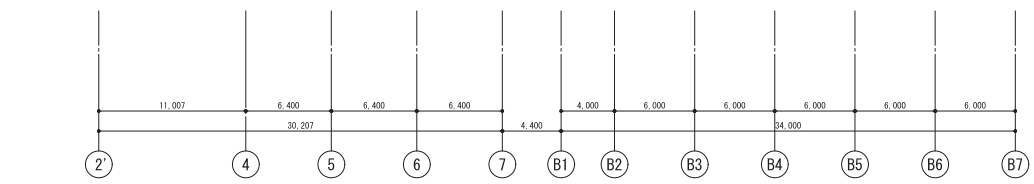
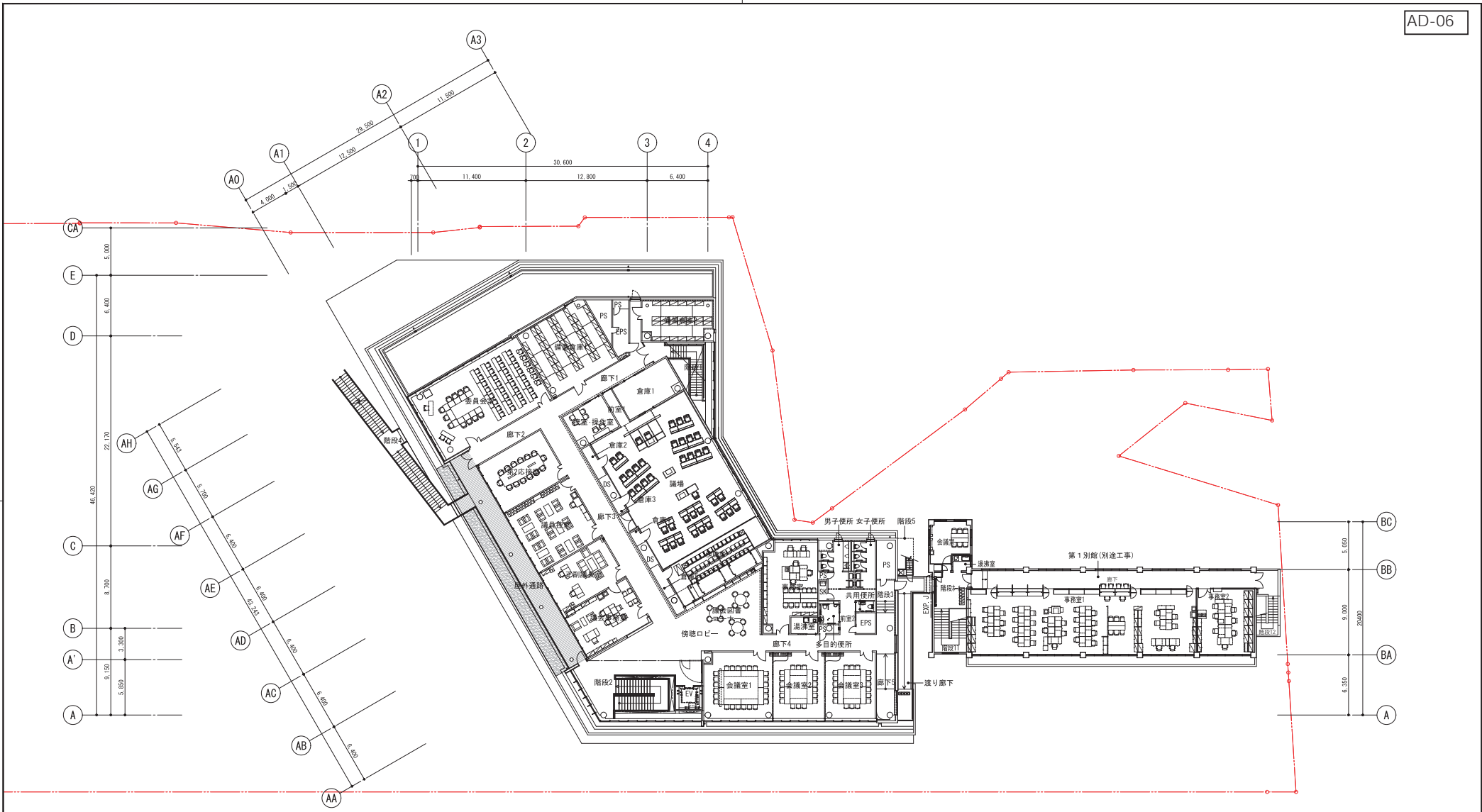
1階平面図

株式会社東畑建築事務所 TOHATA ARCHITECTS & ENGINEERS, INC.	設計番号	20190891	作成日	2021.06	工事名	美祿市新本庁舎建築工事	図面番号	A019
	中村 文紀	一級建築士 No. 225491 構造設計一級建築士 No. 4009	木下 隆嗣	一級建築士 No. 248466 設備設計一級建築士 No. 4756	工藤 征志	平面図 その1 (1階平面図)		
縮尺						S=1/200		



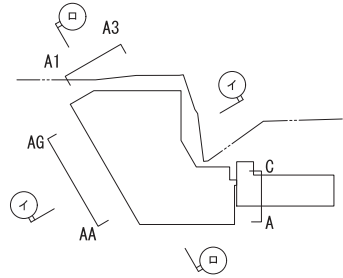
2 階平面図

<p>株式会社東畑建築事務所 TOHATA ARCHITECTS & ENGINEERS, INC.</p>		<p>設計番号 20190891 一級建築士 No. 225491 中村 文紀</p>	<p>作成日 2021.06 一級建築士 No. 248486 構造設計一級建築士 No. 4009 木下 隆嗣</p>	<p>一級建築士 No. 334956 設備設計一級建築士 No. 4756 工藤 征志</p>	<p>工事名 美祿市新本庁舎建築工事 図面名 平面図 その2 (2階平面図) 縮尺 S=1/200</p>	<p>図面番号 A020</p>
--	--	---	--	--	---	------------------

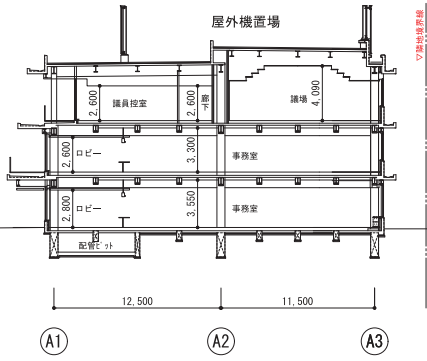
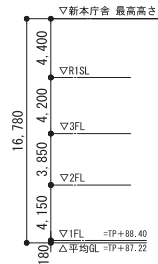


3 階平面図

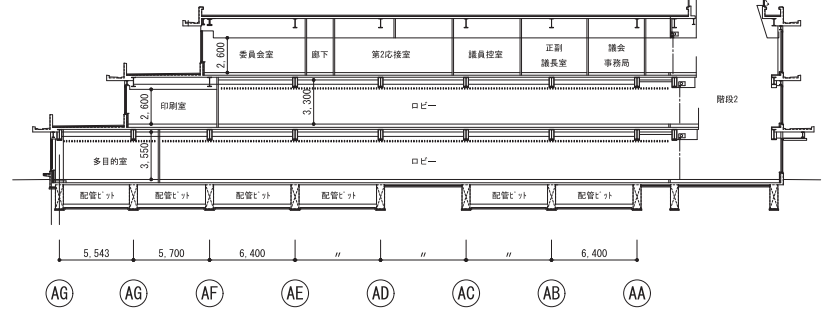
<p>株式会社東畑建築事務所 TOHATA ARCHITECTS & ENGINEERS, INC.</p>		<p>設計番号 20190891 一級建築士 No. 225491 構造設計一級建築士 No. 4009 中村 文紀</p>	<p>作成日 2021.06 一級建築士 No. 248486 構造設計一級建築士 No. 4009 木下 隆嗣</p>	<p>一級建築士 No. 334956 設計設計一級建築士 No. 4756 工藤 征志</p>	<p>工事名 美祿市新本庁舎建築工事 図面名 平面図 その3 (3階平面図) 縮尺 S=1/200</p>	<p>図面番号 A020</p>
--	--	--	--	--	---	------------------



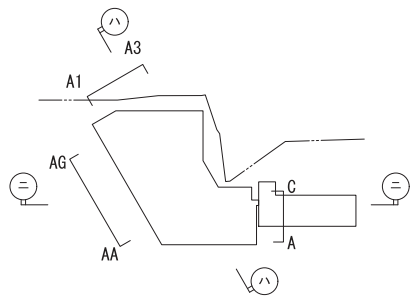
KEY PLAN-1



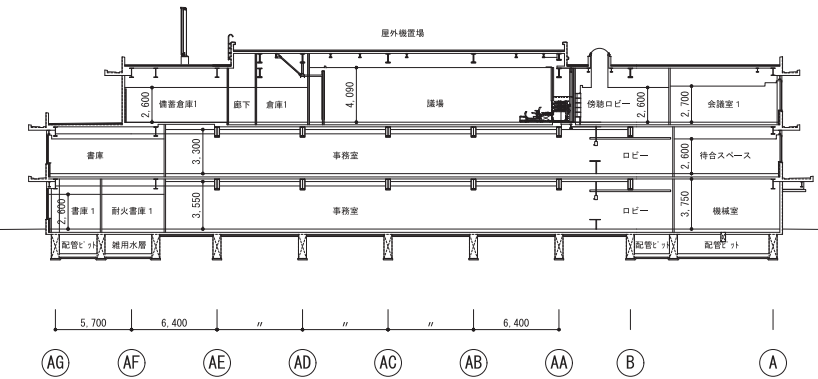
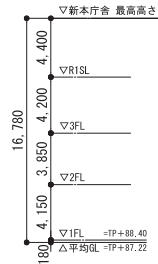
I - I 断面図



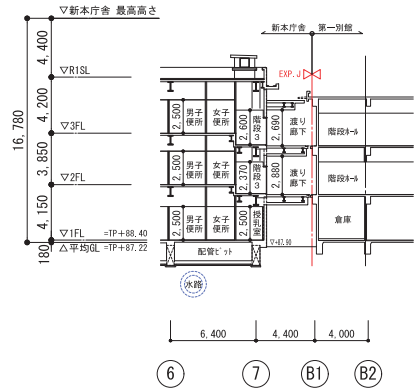
O - O 断面図



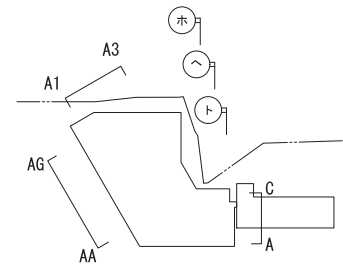
KEY PLAN-2



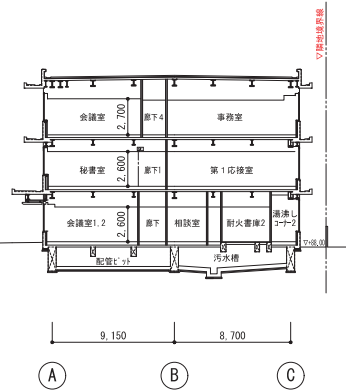
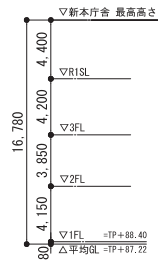
H - H 断面図



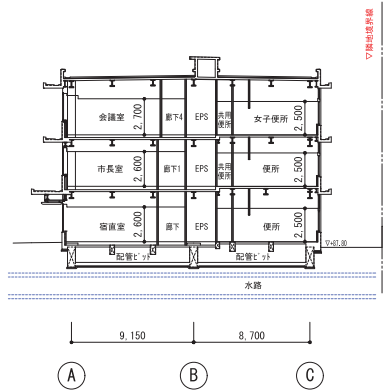
NI - NI 断面図



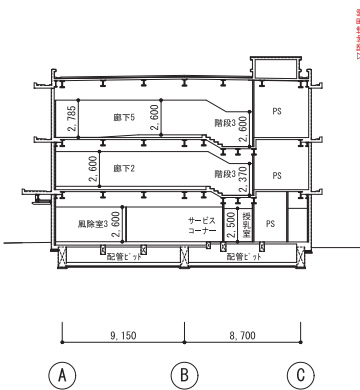
KEY PLAN-3



M - M 断面図



N - N 断面図



T - T 断面図

株式会社 東畑建築事務所 TOHATA ARCHITECTS & ENGINEERS, INC.	設計番号	20190891	作成日	2021.06	工 事 名	美祿市新本庁舎建築工事	図 面 名	断面図	縮 尺	S=1/200	図面番号	A023
	中村 文紀	木下 隆嗣	一級建築士 No. 248466 構造設計一級建築士 No. 4009	一級建築士 No. 334956 設備設計一級建築士 No. 4756								

■西側鳥瞰



■北側国道側入り口



■南西側外観



■東側市道側入り口



■ 1階ロビー



■ 2階ロビー



■ 議場



■ 1階メインエントランス

