

# 美林市 土砂災害ハザードマップ

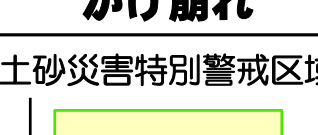


大嶺町～於福町

## ハザードマップに関する注意事項

このマップは、山口県が指定した「土砂災害警戒区域・特別警戒区域」をもとに作成したものです。  
表示している箇所以外でも土砂災害が発生するおそれがありますので、大雨時には十分に注意し、早めの避難を心がけましょう。

発行：平成30年3月

### 土砂災害の凡例

がけ崩れ	土石流	地すべり
		
土砂災害警戒区域	土砂災害警戒区域	土砂災害警戒区域

- ◎ 土砂災害警戒区域とは：がけ崩れ等が発生した場合に、住民等の生命に危害が生じるおそれがある区域
- ◎ 土砂災害特別警戒区域とは：がけ崩れ等が発生した場合に、住民等の生命に著しい危害が生じるおそれがある区域

### 施設の凡例

- ：避難場所
- ：公共施設(市役所・支所)
- ：消防署
- ：警察署・交番
- ：その他の公共施設
- ：要配慮者利用施設
- ：緊急輸送道路

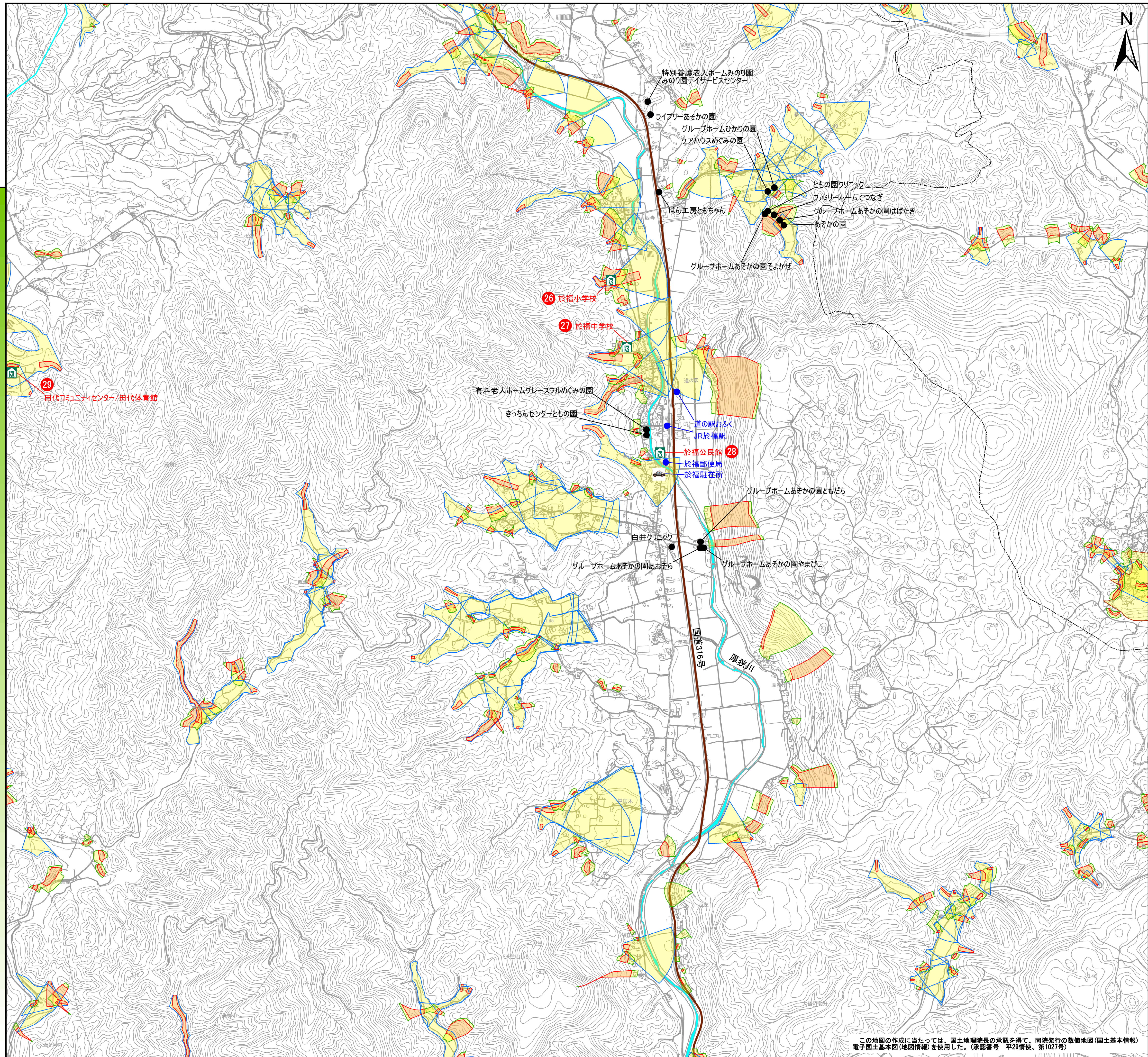
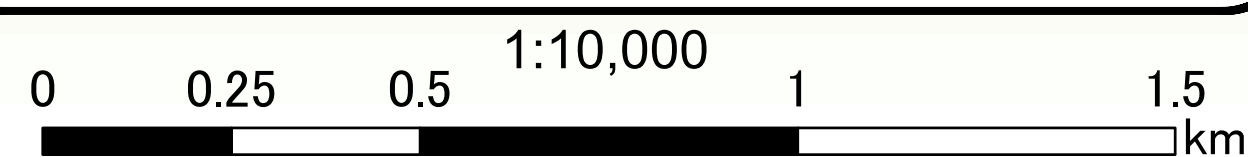
### マップ位置図



### 避難場所一覧表

避難場所は、災害の種類ごとに指定していますので、災害状況に合わせて避難してください。

地域	番号	施設名	災害別の適否		
			洪水	土砂	地震
美林	1	大嶺小学校	○	○	○
	2	大嶺中学校	○	○	○
	3	美林南高等学校	○	○	○
	4	美林市会館	○	○	○
	5	美林福祉センター	○	○	○
	6	サンワーク美林 (美林勤労者総合福祉センター)	-	○	○
	7	美林中央公園	○	○	○
	8	福原小学校	○	○	○
	9	里安小学校	○	○	○
	10	美林農村勤労福祉センター	○	○	○
	11	麦川小学校	○	○	○
	12	旧棟本体育館	-	○	○
	13	美林産業技術センター	○	○	○
	14	伊佐小学校	○	○	○
	15	伊佐中学校	○	○	○
	16	伊佐公民館	○	○	○
	17	上野コミュニティセンター	○	○	○
	18	美林スポーツセンター	○	○	○
	19	河原コミュニティセンター	○	○	○
	20	福越コミュニティセンター	○	○	○
	21	多目的広場(美林ヘルスパーク)	○	○	○
	22	豊田前小学校	○	○	○
	23	豊田前中学校	○	○	○
	24	豊田前公民館	○	○	○
	25	豊田前保育園(御注連会館)	○	○	○
	26	於福小学校	○	○	○
	27	於福中学校	○	○	○
	28	於福公民館	○	○	○
	29	田代コミュニティセンター /田代体育館	○	○	○
	30	東厚体育館(旧東厚小学校)	○	○	○
	31	川東体育館(旧川東小学校)	○	○	○
	32	厚保小学校	○	○	○
	33	厚保中学校	○	○	○
	34	厚保公民館	○	○	○
	35	厚保老人憩いの家	○	○	○
47	秋芳八代めぐもりの里交流センター	○	○	○	
48	秋芳桂小学校	○	○	○	
49	真万公民館	○	○	○	
50	青景園 (地域交流ホーム「ふれあいの家」)	○	○	○	
51	秋芳北部総合運動公園	○	○	○	
52	別府体育館(旧別府小学校)	○	○	○	
53	別府公民館	○	○	○	
54	秋芳消防センター	○	○	○	
55	秋吉小学校	○	○	○	
56	秋吉公民館	○	○	○	
57	秋吉中学校	○	○	○	
58	本郷体育館(旧本郷小学校)	○	○	○	
59	下郷体育館(旧下郷小学校)	○	○	○	
60	岩永公民館	○	○	○	



この地図の作成に当たっては、国土地理院長の承認を得て、同院発行の数値地図(国土基本情報)電子国土基本図(地図情報)を使用した。(承認番号 平29情使、第1027号)