

企業情報 30社 掲載！

# 美祿市企業ガイドブック 2025

MINE CITY CORPORATE GUIDEBOOK



# 目次

## 林業

カルスト森林組合	……	2
----------	----	---

## 鉱業

共立工業株式会社 鉱山部	……	3
秋芳鉱業株式会社	……	4

## 建設業

秋山建設株式会社	……	5
有限会社小田工務店	……	6
高山産業株式会社	……	7

## 製造業

宇部マテリアルズ株式会社 美祢事業所	……	8
NGKエレクトロデバイス株式会社 (本社工場)	……	9
株式会社山城精機製作所 テックベース(美祢)	……	10
株式会社シグナレックス	……	11
瀬戸内部品株式会社 山口工場	……	12
株式会社東洋シート 秋芳工場	……	13
豊田化学工業株式会社 山口工場	……	14
ミネ松浦株式会社	……	15
薬仙石灰株式会社	……	16
UBE三菱セメント株式会社 伊佐セメント工場	……	17
横浜機エテクノ株式会社	……	18
株式会社吉田SKT 山口事業所	……	19

## 情報通信業

株式会社アネスティソフトウェア 山口支店	……	20
-------------------------	----	----

## 小売業

山口ダイハツ販売株式会社	……	21
--------------	----	----

## 医療、福祉

有限会社盛和会 グループホームのぞみ苑	……	22
有限会社富喜	……	23
社会福祉法人 美祢市社会福祉協議会	……	24
美祢市立病院	……	25
美祢市立美東病院	……	26

## サービス業

喜楽鉱業株式会社 山口エネルギー工房	……	27
長州産業株式会社 セントラルパークゴルフ倶楽部	……	28
美祢警備保障株式会社	……	29

## 公務

美祢市消防本部	……	30
美祢市役所	……	31

# カルスト森林組合

<https://www.youtube.com/watch?v=FLTXdXtYWV8>



林業

## 企業理念

林業振興を通じて、地域経済の発展に貢献し、  
国土保全・環境保全を図る。

### 地域貢献を肌で感じることができる仕事

森林への期待は、地球温暖化防止・山崩れや洪水などの災害防止等が圧倒的に増えています。

豊かな森林を育むには、「伐って・使って・植えて・育てる」森林資源の循環利用が欠かせません。

森林資源を豊かにすることは、木材等の資源だけでなく、水資源を備える働きや、生物の多様性にも通じます。

国土の7割が森林であるからこそ、求められるカーボンニュートラルも可能だと思います。森林組合はその負託に応えたいと思います。



## 会社紹介・事業内容

日本の国土の7割が森林でその約7割が個人が所有する私有林です。組合の高い林業技術をもったスタッフが、組合員の要望に応え、CO2吸収源である森林を健全な森林づくりを通じて地球温暖化防止等に貢献しています。

## 求める人物像

元気で健康で明るい人  
何事にも向上心がもてる人  
チームワークを大切にできる人  
ひとに喜ばれる仕事がしたい人



## 先輩からのメッセージ

### 藤井 裕輔

配属部署／総務課

入社年／2024年

### 入社理由

環境保全に不可欠な業種で、地元への貢献も大きいと考えました。



### 仕事内容

組合員管理、総務全般に関わる業務に携わっています。

### 仕事の魅力

山林の多い地域で多くの方々から必要とされていることです。私のキャリアはまだ1年足らずですが、お客様に感謝の言葉をかけていただく事もあり、先輩方が築いてきた信頼の厚さを感じています。

## 事業所概要

設立	1998年2月
代表者	代表理事組合長 高須 修三
資本金	1億5,484万円
従業員数	25名(男性17名、女性8名)
平均年齢	51歳
所在地	美祢市大嶺町東分418番1
TEL	0837-52-3332
FAX	0837-52-2587
MAIL	soumu@karst.or.jp

## リクルート情報

募集職種	事務職(現場測量、工程管理、事務) 技術職(現場作業)
必要な資格	普通自動車運転免許
勤務時間	8:30~17:15(事務職) 8:00~17:00(技術職)
初任給	高卒 事務職 157,400円~ 大卒 事務職 175,000円~ 高卒 技術職 163,400円~ 大卒 技術職 181,000円~
諸手当	家族手当、通勤手当、技能手当、資格手当 等
休日	土日、祝日、盆、年末年始
休暇	年次有給休暇、公務休暇、慶弔休暇 等
福利厚生	厚生年金、健康保険、雇用保険、職員互助会 等



## 企業理念

### 信頼される企業・企業は人・社会との調和

#### インフラを支える社会に役立つ仕事

採掘される石灰石は、セメントになり、それがコンクリートとなってビルやマンション、学校の校舎、ブロック塀、道路や橋など『日常生活を支えるもの』に繋がっています。私たちの仕事は、社会に資源を供給する、なくてはならない仕事です。



## 会社紹介・事業内容

石灰石の採掘という資源の供給と生活環境を整備する土木工事を通して、社会インフラを支える会社です。人々の暮らしや産業の”縁の下の力持ち”として、これからも地域社会へ貢献します。

## 求める人物像

### 明るく元気な方



## 先輩からのメッセージ

### 山根 雄大

配属部署／鉦山部

入社年／2018年

#### 入社理由

日常には無いスケールで仕事ができるところに魅力を感じたから

#### 仕事内容

採掘計画、車両管理、火薬装填作業の監督



## 事業所概要

設立	1967年4月
代表者	代表取締役 二木 敏夫
資本金	5,000万円
従業員数	65名(男性59名、女性6名)
平均年齢	46歳
所在地	美祢市伊佐町伊佐1692-1
本社所在地	宇部市朝日町2-12
TEL	0836-31-6688(本社)
FAX	0836-32-9876(本社)
MAIL	k-soumu@kyoritukogyo.co.jp

## 仕事の魅力

採掘のために人員や機材をどう配置し、どう火薬を使えば、効率的で皆が動きやすいのか。石灰石の量や質は場所によって異なりますし、自然が相手なので日々違うことばかりです。発破計画では、1ヶ月後や1年後を見据え考えます。発想力をフルに使い予想が現実の形になっていく現場では、やりがいをダイレクトに実感します。

## リクルート情報

募集職種	①総合職(現場管理(鉦山部)、 施工管理(土木部)、営業職) ②鉦山作業員(火薬取扱作業、重機オペレーター) ③土木施工管理
必要な資格	普通自動車運転免許(AT限定不可) ③については、1級土木施工管理技士
勤務時間	鉦山部 7:30~16:15 本社、土木部 8:00~17:00
初任給	①総合職 (大学院了:219,000円、四大卒:208,000円、 短大高専:192,000円、専門:186,000円) ②鉦山作業員 (火薬取扱作業:186,000円~330,600円、 重機オペレーター:175,000円~325,600円) ③土木施工管理 210,000円~490,000円
諸手当	実費支給(上限なし)、配偶者手当(5,000円)、 資格手当多数あり
休日	週休2日制(鉦山部は水日または土日で会社 カレンダーによる)
休暇	年次有給休暇、特別休暇
福利厚生	加入保険(雇用、労災、健康、厚生) 退職金共済加入、退職金制度あり



## 企業理念

生き活きと資源を生かして  
未来を先取りする技術で  
信頼される鉱山造り

秋芳鉱山は、可採鉱量40億トン（500年分）を誇る日本を代表する大規模鉱山です！

「日本初の長距離コンベアの採用」「国内最大クラスの重機（180t積みダンプトラックや超大型ホイールローダー）の導入」、「操業管理のシステム化やAI活用」等、常に時代の最先端技術を積極的に導入した超高能率鉱山です。社員の9割が美祢市、長門市の出身者で若手社員も多く活躍しています！



## 会社紹介・事業内容

当社は日本を代表する大規模鉱山で年間約800万tの石灰石を採掘しています。

採掘された石灰石は、主に「セメント」の原料や「鉄」の副原料となります。当社は、国内外のインフラ整備に不可欠な資材の原料・副原料を供給することで社会を支えています。

## 求める人物像

大型重機や機械いじりが好きな方  
モノづくりが好きな方

## 先輩からのメッセージ

S.Y/K.S

配属部署 採鉱課車輻係/  
港頭生産課港頭工務係

入社年 2018年/2019年

## 入社理由

(S.Y)地元企業での就職を希望する中で最もやりがいを感じることができる会社だったため就職しました。

(K.S)大きな重機や長距離ベルトコンベア等を見学した際に迫力を感じ、興味をもちました。その際に高校の電気コースで勉強してきたことが活かせる仕事があると聞き就職しました。



## 仕事内容

(S.Y)日本最大クラスのホイールローダーとダンプトラックを運転し、石灰石の積込・運搬作業を行っています。

(K.S)弊社の電気設備やベルトコンベアに使用されている大型モーターなど、電気に関わる機器の保守や修理を行っています。

## 仕事の魅力

(S.Y)他ではできない日本最大クラスのホイールローダーとダンプトラックを運転できることです！

(K.S)高校時代に学んだことが活かせてかつ授業では理解が難しいことも実務を通じて理解を深められることが最大の魅力です。またこの経験が様々な資格取得に大いに役立ち、自分のスキルアップにつながり面白いところでもあります。

## リクルート情報

募集職種	石灰石採掘業務、製造プラントの保守、パトロール業務、製造プラントの修理、メンテナンス業務
必要な資格	必須：普通自動車免許（AT限定可） 尚可：危険物乙類第4種、火薬類取扱保安責任者
勤務時間	8:00～16:30 ※部署により異なる 2又は3交替勤務部署有り
初任給	176,000円～212,000円（18～30歳モデル賃金） ※職種により異なる
諸手当	通勤手当、住宅手当、家族手当、選任手当、 公的資格手当、交替勤務手当、深夜手当、呼出手当、 特別休日出勤手当、賞与年2回（平均120万円）
休日	年間107日（部署毎シフト制）
休暇	年次有給休暇、結婚休暇、配偶者出産休暇、 服喪休暇、子の看護休暇、介護休暇、積立年休、 その他特別休暇 等
福利厚生	厚生年金、健康保険、雇用保険、退職金制度、 慶弔共済、インフルエンザ予防接種、 資格取得奨励・報奨金

## 事業所概要

設立	1988年4月
代表者	代表取締役 江間 恭介
資本金	2億5,000万円
従業員数	126名（男性121名、女性5名） ※出向者含む
平均年齢	42歳
所在地	美祢市秋芳町別府10624番地1
TEL	0837-65-2246
FAX	0837-65-2248
MAIL	sksaiyo@sk.soc.co.jp

# 秋山建設株式会社

http://akiyama-kensetsu.jp/



建設業

## 企業理念

### 地域社会への貢献

令和6年度から完全週休二日制になりました

年間休日数118日（令和6年度）です。



### 会社紹介・事業内容

公共事業・民間企業・個人の土木工事、建築工事を受注・施工しています。

## 求める人物像

### 明るく元気な人



忘年会



安全衛生大会



職場体験

## 先輩からのメッセージ

### 牛尾 翔

配属部署／営業部

入社年／2024年

#### 入社理由

地元で働きたかったこと、今までの経験を活かせると思い入社しました。

#### 仕事内容

取引先への営業、入札作業、見積書・契約書など書類の作成をしています。

#### 仕事の魅力

情報収集や細かい仕事ですが、とてもやりがいがある仕事です。特に、工事が完成しお客様から「ありがとう」と声をかけていただけるとやりがいを感じます。建設業界の仕事は「体力的にキツイ」「専門知識が難しい」といったイメージが強くありますが、大変な分だけやりがいや達成感も大きく、ほかの仕事にはない魅力があります。

## リクルート情報

募集職種	現場作業員、現場監督員、現場監督員補助
必要な資格	普通自動車運転免許、1級・2級土木施工管理技士、1級・2級建築施工管理技士
勤務時間	8:00~17:00(うち休憩1.5時間)
初任給	高校卒業 175,000円 大学卒業 184,000円
諸手当	通勤手当、資格手当、役付手当、時間外手当、深夜残業手当、休日出勤手当、通信費手当、無事故手当、交通手当
休日	完全週休2日制
休暇	年次有給休暇、特別休暇(結婚、出産、忌引、成人式出席)、育児休業、介護休業
福利厚生	独身者対象アパート

## 事業所概要

設立	1924年3月
代表者	代表取締役 秋山 剛志
資本金	4,000万円
従業員数	28名(男性26名、女性2名)
平均年齢	50歳
所在地	美祢市大嶺町東分158番地の1
TEL	0837-52-1380
FAX	0837-52-3906
MAIL	info@akiyama-kensetsu.co.jp

# 有限会社小田工務店

http://odakoumu.com



建設業

## 企業理念

**社是** 建設工事を通じて地域に貢献し  
三者総繁栄を目指す

**社訓**

- 1 お客様のことを第一に考える
- 2 たえず物件の質の向上を目指す
- 3 各自自主性を持ち自己研鑽をする
- 4 出来ることはどしどし取り入れる



## 家づくりのモットー

わが社は2代に渡り建設業を営んでおります。地域を第一に、健康・環境のことをトータルに考えて魅力ある家づくりを提案しています。

## 会社紹介・事業内容

【土木・建築部門】民間及び公共からの土木・建築工事業で河川・道路工事等。また、新築、増築、リフォーム工事など幅広く行っています。

【不動産事業】土地、建物などの売買及び仲介を行っています。

【福祉事業】居宅介護支援事業所ケアマネセンターありがとうでケアマネージャーが介護の相談業務を受けています。

## 求める人物像

**実直で責任感が強く向上心のある人**

## 先輩からのメッセージ

### 三國 文浩

配属部署／土木部

入社年／2004年



## 入社理由

建設業に興味があり、やりがいのある仕事だと思い入社しました。

## 事業所概要

設立	1977年3月
代表者	代表取締役 小田 基恵
資本金	3,200万円
従業員数	9名(男性6名、女性3名)
平均年齢	61歳
所在地	美祢市大嶺町東分1215-1
TEL	0837-52-1460
FAX	0837-53-1829
MAIL	odako@ruby.ocn.ne.jp

## 仕事内容

土木工事現場における日々の段取り及び施工管理（出来高、進捗状況の管理、品質）、現場安全対策、書類の作成 等

## 仕事の魅力

道路や河川等、壊れたものが出来上がったときの達成感です。



## リクルート情報

募集職種	工事現場監督、建築工務係
必要な資格	普通自動車運転免許 工事現場監督：1級または2級土木施工管理技士
勤務時間	8:00～17:00
初任給	180,000円～200,000円(職種による)
諸手当	通勤手当、職務手当 等
休日	毎週日曜日、第2・4土曜日、5月の連休、お盆、年末年始
休暇	年次有給休暇、育児・介護休業
福利厚生	厚生年金、健康保険、雇用保険 等 仕事に必要な資格を取得するための支援、受講料等などの補助



# 高山産業株式会社

<https://takayama-ind.co.jp>



建設業

## 企業理念

**私達はまじめに！正直に！丁寧に！  
最善を尽くす会社です**

### 文系出身でも活躍できる仕事

建設業界で働いている人のイメージは、しっかりした体つきで毎日汗水流して働いている感じかと思いますが、意外と文系出身者も多く活躍しています。専門的な知識もある程度必要ですが、業務の内容は文書の作成であったり、関係機関の方々との打合せ、スケジュール調整といったものが多いため工業系の学校を出ていなくてもやる気があれば十分やっていける仕事です。

入社してから現場に出ることで、専門的な知識や工事の進め方などを習得できるようになり、数年後には資格の取得も可能となります。30歳までには立派な現場監督になり、ひとりで工事現場をまとめられるようになります。



## 会社紹介・事業内容

総合建設業（土木工事、建築工事）  
高速道路メンテナンス  
住宅事業（R+house山口）  
運送業、車両整備業、不動産業

## 求める人物像

**常に向上心を持って、新しいことや  
難しいことに挑戦する人  
自分の意見がしっかりと発信できる人、  
また逆に人の話もしっかりと聞ける人**



## 先輩からのメッセージ

### 山下 旬生

配属部署／高速道路事業部  
（山口事業所）

入社年／2022年

#### 入社理由

あまり聞かない仕事で興味が湧いたから



#### 仕事内容

高速道路の維持作業、主に高速道路上の支障木の伐採、管理道やサービスエリア、パーキングエリア、高速道路付近の草刈、排水溝清掃、冬には湿塩散布車で道路上に凍結防止剤を撒くなどの雪氷作業

#### 仕事の魅力

作業終了時の達成感はもちろん、高速道路という非常に危険な場所で作業をすることにより一人一人の安全意識が高まり、周囲と連携をとることで良好な人間関係、職場環境が築かれていくところ

## 事業所概要

設立	1972年3月
代表者	代表取締役 高山 正樹
資本金	4,000万円
従業員数	103名（男性93名、女性10名）
平均年齢	52歳
所在地	美祢市秋芳町岩永本郷29番地
TEL	0837-62-0216
FAX	0837-62-0210
MAIL	soumu@takayama-ind.co.jp

## リクルート情報

募集職種	施工管理（土木部、建築部）、高速道路の現場管理
必要な資格	普通自動車運転免許
勤務時間	8:00～17:00
初任給	大卒基本給 230,000円 高卒基本給 180,000円
諸手当	精勤手当、通勤手当、残業手当、資格手当 等
休日	週休2日制（年間休日114日）
休暇	年次有給休暇、育児休暇
福利厚生	健康保険、厚生年金、雇用保険、労災保険加入、退職金制度、定期健康診断、社員旅行 等



# 宇部マテリアルズ株式会社 美祢事業所

<https://www.ubematerials.co.jp>



製造業

## 企業理念

わたしたちは 創意と個性を活かして企業力を高め  
顧客と社会の信頼に応え 企業の使命を全うします

### 地球のめぐみを明日のために

私たち宇部マテリアルズは美祢地区の良質な石灰石と、豊かな海から採れるマグネシウムを主原料に、各種マテリアル製品の企画から開発、製造、販売まで一貫した事業を展開しています。

生石灰においては日本トップクラス、合成マグネシアクリンカーにおいては日本唯一かつ世界トップクラスの実績を有する“特殊無機材料メーカー”として、幅広い産業分野に製品を供給しています。



## 会社紹介・事業内容

カルシウム（石灰）及びマグネシウム（海水由来）をベースとした、各種マテリアル製品の企画・開発・製造・販売

## 求める人物像

積極的に自己の成長を進める人材  
協調性やコミュニケーション能力  
（あいさつ等）を発揮できる人材

## 先輩からのメッセージ

### 吉武 廣太郎

配属部署／生産技術本部  
美祢工場生産課

入社年／2020年

#### 入社理由

職歴を生かせると思ったため



## 仕事内容

現場設備のメンテナンス、炉の運転、  
工場内設備のコスト削減や新規設備の検討

## 仕事の魅力

私は中途入社で今を含め3社経験していますが、コミュニケーションが非常に取りやすく、意見を聞いてもらいやすい環境だと思います。また、業務時間の管理など徹底されており、長く安心して働ける会社だと感じています。業務内容については、自分の考えを持って課題に取り組み、成功したときに達成感があります。



## リクルート情報

募集職種	【技術系】開発・知財、生産管理、技術営業、技術改良、生産効率化、品質管理、プラント設計・施工 等 【販売・管理系】営業・販売、マーケティング、企画、購買、物流、経理、財務、管理会計、総務、人事、法務 等
必要な資格	特になし
勤務時間	8:00～17:00または8:30～17:30（部署による）
初任給	大学卒：223,200円 高専卒（本科）：193,300円 高校卒：176,350円
諸手当	家族手当、通勤手当 等
休日	常昼勤務者 … 年間休日124日（完全週休2日制） 交替勤務者 … 年間休日114日（美祢事業所の場合）
休暇	年次有給休暇：4月入社時に12日付与、2年目以降最大20日付与 その他：慶弔休暇、産前産後休業、育児休業、看護休暇、介護休業、介護休暇、リフレッシュ休暇 等
福利厚生	社会保険完備（健康保険、厚生年金保険、雇用保険、労災保険） 企業年金制度、団体長期障害所得補償保険、社宅・寮、文体活動支援、資格取得支援（報奨金） 等

## 事業所概要

設立	1949年9月
代表者	代表取締役社長 伊藤 芳明
資本金	40億4,700万円
従業員数	155名（男性146名、女性9名）
平均年齢	40歳
所在地	美祢市伊佐町伊佐4611番地1
本社所在地	宇部市相生町8番1号 宇部興産ビル5階
TEL	0837-52-0175
FAX	0837-53-0175
MAIL	kenji.sakata@ubematerials.co.jp



## 企業理念

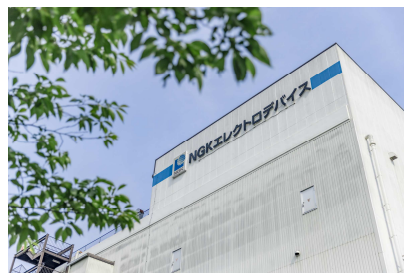
### 社会に新しい価値を そして、幸せを

最先端のセラミック技術を駆使して世界にChallenge!

#IoT #5G #EV #半導体 #世界シェアトップクラス

当社の主要製品であるセラミックパッケージは、精密な半導体部品を保護しつつ、外部との電気接続や放熱を行う役割を持った電子部品です。

スマートフォンなど身近な場所でも数多く使われており、中でも5G向けの製品である携帯電話基地局用のセラミックパッケージにおいては“世界トップシェア”を誇ります。



## 会社紹介・事業内容

セラミック電子部品の開発・製造・販売を行っている、美祢市に本社を置くグローバル企業です。

最先端のセラミック技術を生かしてデジタル社会の発展に貢献することが私たちNGKエレクトロデバイスの使命です。

## 求める人物像

チャレンジ精神旺盛な方

自ら問題を発見し、自らが原動力となって  
問題解決ができる方

人の役に立つことに喜びを感じられる方



## 先輩からのメッセージ

### 安永 悟史

配属部署／企画統括部

人事グループ

入社年／2023年（中途入社）



### 入社理由

今の時代に欠かすことのできない当社のものでづくりに興味をもちました。前職での経験を生かし、そのものでづくりを陰から支えたいと思い入社しました。

### 仕事内容

主に採用業務、社員寮管理を担当しています。

### 仕事の魅力

社内外問わず、様々な方と接する機会が多い仕事です。一期一会の出会いの中で「この会社に入りたい！」と感じてもらうために、日々試行錯誤しています。入社した方が活躍している姿を見ると、とてもやりがいを感じます。

## 事業所概要

設立	1991年3月
代表者	代表取締役社長 清水 秀樹
資本金	34億5,000万円
従業員数	500名（男性420名、女性80名）
平均年齢	44歳
所在地	美祢市大嶺町東分2701-1
TEL	0837-54-0591
FAX	0837-54-0155
MAIL	ngked-saiyo@ngked.co.jp

## リクルート情報

募集職種	技術系総合職、事務系総合職
必要な資格	普通自動車運転免許
勤務時間	8:15~17:00
初任給	227,500円~238,500円（職種による）
諸手当	通勤手当、時間外手当、休日出動手当
休日	年間休日124日（完全週休2日制：土曜日、日曜日） GW、夏期、年末年始休暇
休暇	年次有給休暇（初年度20日、次年度以降20日） 特別休暇（結婚・出産・忌引・育児・介護・看護・転任・積立（最大35日）・リフレッシュ（勤続5年ごと、補助あり）等）
福利厚生	健康・厚生年金・雇用・労災保険、定年再雇用制度（65歳まで）、 独身寮、転勤者借上社宅制度、退職金制度（確定拠出年金および退職一時金）、財形貯蓄制度、食堂、制服貸与

# 株式会社山城精機製作所 テックベース(美祢)



製造業

<https://www.sanjo.co.jp>

## 企業理念

- 1 知恵を売る
- 2 見栄をはらない
- 3 顧客様と直結する

人知れず『最先端技術を駆使したものづくり』に取り組んでいます。

美祢インターチェンジ周辺の目立たない場所に工場があります。

お客様は名の知れた国内外の大手メーカーが多く、製品に求められる品質の要求レベルも高い事がほとんどです。その要求に応える為、工場内のPCソフト、加工機、測定器等は業界最先端の物を揃え、取り扱っています。特に加工機は温度に敏感な為、工場内は空調が整った環境です。その様な環境で金型を製作し、世の中に貢献しています。



## 会社紹介・事業内容

1956年に、国内初のスクリュ式縦型射出成形機を開発しました。

プラスチック成形による製品は、多種多様な分野で利用されています。

当社では、成形機と金型および自動化装置を組み合わせたトータルシステムを60数年間に渡り提供し続けています。

## 求める人物像

ものづくりに興味がある方

## 先輩からのメッセージ

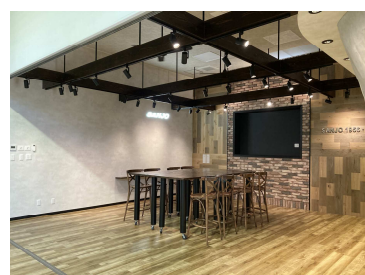
H.S

配属部署／金型製造課

入社年／2019年

入社理由

土日祝日が多い為（年間休日127日）



仕事内容

部品・成形品の寸法測定

仕事の魅力

多種多様な測定器に触れる機会が多く楽しい。

最初は測定器の取扱い、操作が難しく覚えるのに苦労したが、少しずつ覚えていく事で習得した時の達成感が大きく、自分の成長を感じられる。

## 事業所概要

設立	1956年10月
代表者	代表取締役社長 兵部 匡俊
資本金	6,000万円
従業員数	21名(男性17名、女性4名)
平均年齢	47歳
所在地	美祢市伊佐町伊佐2050-1
本社所在地	東京都豊島区東池袋1-24-1 ニッセイ池袋ビル15階
TEL	0837-53-0202
FAX	0837-54-0403

## リクルート情報

募集職種	金型設計、加工機オペレータ、金型組立
必要な資格	特になし
勤務時間	8:30~17:30
初任給	大卒 220,000円 高専・短大卒 200,000円 高卒 185,000円
諸手当	通勤手当(最大5万円)
休日	完全週休二日制、GW、夏季休暇、年末年始、 年間休日127日(2024年実績)
福利厚生	雇用保険、労災保険、健康保険、厚生年金



# 株式会社シグナレックス

http://www.toaresin.co.jp



製造業

## 企業理念

「新たな東亜ブランドの創造～主体性を持った社員による少数精鋭の会社造り～」をかね、多様化するニーズに応じていくと共に「地域への対応」「環境保全」「法令順守」に全社をあげて取り組み、社会的良識をもった企業活動を行っていきます。

誇りをもてる”ものづくり”をしよう！

ベテランから若手まで様々なスキルを持った人材が手作りで看板を作っています。ものづくりが好きな方、手先が器用な方にとって、とてもやりがいがあり、達成感を味わえると思います。

”楽しく”をモットーに働くもの同士が支え合いながら取り組んでいます。



## 会社紹介・事業内容

全国にブランド展開されるお客様（コンビニ・ファストフード・ガソリンスタンドなど）向けに「合成樹脂製内照式大型看板一式」の製作

## 求める人物像

主体性のある人 共感的理解のある人 真剣な人

## 先輩からのメッセージ

### 林田 萌那

配属部署／生産課 組立

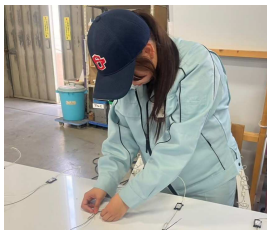
入社年／2024年

### 入社理由

高校生のときのインターンシップでシグナレックスに来る機会を頂き、工場のことを知り、実際に手を動かして作業をする看板作りに興味を持ったからです。

### 仕事内容

看板の組立をする部署に所属しており、主にLEDの配線作業を行っています。



### 仕事の魅力

自分の手で作った製品を街中で見かけるとやりがいを感じられることです。

## 事業所概要

(東亜レジングループ)

設立	1989年8月
代表者	代表取締役社長 永井茂智
資本金	3,000万円
従業員数	68名(男性47名、女性21名)
平均年齢	35歳
所在地	美祢市大嶺町東分字池尻3058-43
TEL	0837-52-3110
FAX	0837-52-3773
MAIL	8085yamagata@toaresin.co.jp

## リクルート情報

募集職種	業務課 購買、業務課 受入資材、生産課 随時
必要な資格	普通自動車運転免許(通勤のため) 必要な資格は入社後取得(会社補助あり) 玉掛け、クレーン、フォークリフト等あれば尚可
勤務時間	8:25~17:25(うち休憩60分)
初任給	高卒 171,000円(令和7年度)
諸手当	通勤手当、住宅手当、家族手当、役職手当、 資格保有手当、時間外手当 等
休日	会社カレンダーによる (変形労働時間制/基本週5日勤務)
休暇	年次有給休暇(1時間単位の時間休も取得可能/最大40時間) 柳生のお暇(永年勤続表彰者が取得できる特別休暇3日間) 看護休暇、介護休暇、ファミリーサポート休暇(これらは無給) 男性による育児休暇の取得実績あり
福利厚生	健康保険、厚生年金、雇用保険加入 スポーツ部あり(バスケット、野球、フットサル、釣り 活動実績あり) 年に1回社員旅行あり(1泊) 忘年会、新年会、歓迎会(社内BBQ)等のイベントあり



## 企業理念

世界とともにある企業  
社会から必要とされる企業

### 安全・品質活動

安全活動では、従業員全員で危険箇所やヒヤリハットの報告等を行い、情報を共有しています。

品質活動では、5S（整理、整頓、清潔、清掃、躰）、作業免許制度、変化点管理を行い、高い品質を維持しています。

両活動共に、無災害・無不良記録表を表示して従業員全員に意識してもらい、活発に参加してもらうことで、コミュニケーションの向上にも役立っています。



## 会社紹介・事業内容

自動車用電線（ワイヤーハーネス）の製造、自動車用電線の設計業務、ガスの配管工事、バルク工事の施工

## 求める人物像

社是を理解し、共有できる人材  
積極的に環境変化に対応できる人材  
自ら考え行動できる人材  
共同できる人材



はたちの集い



地域清掃

## 先輩からのメッセージ

配属部署／山口製造部  
山口製造課  
入社年／2024年

### 仕事の魅力

作業免許制度があり、色々な仕事を覚える事ができたり、安全等の活動で従業員同士のコミュニケーションがあり、良好な関係を築けます。



サマーキャンプ

## 入社理由

応募前職場見学で製造工程を見て、自動車の生産に携わってみたいと思いました。

## 仕事内容

電線の切断、圧着

## リクルート情報

募集職種	製造職、品質管理職、生産事務職、製造技術職、ガス設備工事職
必要な資格	特になし
勤務時間	8:00～17:00（休憩時間10:00～10:05 12:00～12:50、14:50～15:00）
初任給	高校卒：168,015円
諸手当	資格手当、役職手当、掌握手当、世帯手当、精勤手当、通勤手当、ガス工事資格手当（当社規定による）
休日	週休2日制（稼働：245日 休日：120日（2024年度）） 年末年始、ゴールデンウィーク、夏季休暇は約9連休
休暇	有給休暇：採用日から6ヶ月勤務で10日間付与 特別休暇（給与あり）：本人の結婚、配偶者出産など
福利厚生	健康保険、厚生年金保険、雇用保険、クリスマスケーキ配布、社内はたちの集い、海外・国内サマーキャンプ（従業員子女）、体育大会、社内昼食の半額補助

## 事業所概要

設立	1984年3月（2012年6月社名変更）
代表者	代表取締役 池田 邦晴
資本金	1,000万円
従業員数	132名（男性91名、女性41名）
平均年齢	46歳
所在地	美祢市美東町真名200
本社所在地	岡山県加賀郡吉備中央町竹荘935-1
TEL	08396-5-0316
FAX	08396-5-0840

# 株式会社東洋シート 秋芳工場



製造業

<https://toyoseat.jp>

## 企業理念

### 社員満足第一主義を貫く

### 温かさや独自性で世界を笑顔にし、子供たちの未来を創造する

#### 手掛けた製品が世界中のお客様へ届きます

日本、アメリカ、フィリピン、中国、メキシコ、ハンガリー、インドの世界7極体制でグローバル製品開発を行い、企画・開発から納品まで対応できる一貫生産体制。

設計やデザイン、製造のみならず、自動車用試験も自社で実施。高度なモノづくりを目指し、挑戦できる環境。

世界で活躍できるチャンスも多く、若手意見も積極的に取り入れ、良い技術やアイデアは海外でも反映、海外拠点への出向機会もあり、グローバルに活躍できます。



## 会社紹介・事業内容

1947年に生まれた、私たち東洋シートは、自動車用シートやコンバーチブルトップ、鉄道用シート、福祉機器、自動車用部品などの製造を通して世界中の方々が笑顔になる瞬間を支えてきました。

## 求める人物像

意思・個性を尊重し合い、社員一人ひとりが自立して働（うご）ける人

チームワークを大切に、自主的に考えて働きたい人



## 仕事内容

運転席、助手席の背もたれと座席をボルトで固定する締結作業を行っておりますが、社会的貢献度の高い、車両を心を込めて生産しているという意識を持ち業務に励んでいます。

## 先輩からのメッセージ

### 中村 友哉

配属部署／組立課組立係

入社年／2022年



#### 入社理由

小さい時から、車が大好きで将来は車に関係する職業に就きたかったため

#### 仕事の魅力

色々な作業に挑戦させてもらえる機会があり日々自分の成長を感じ、やりがいを感じています。

自分が造ったシートが車になり世界中の人達に喜んでもらえる事が魅力です。

## リクルート情報

#### 募集職種

【製造スタッフ】

自動車用シートや各種部品の組付け業務

自動車用シート、またはその他部品の溶接業務

#### 必要な資格

特になし

#### 勤務時間

8:00～17:00 20:00～翌5:00

#### 初任給

大学院卒:229,000円 大卒:218,800円

短大・専門卒:193,400円 高卒:183,000円

中途:約18万円～26万円程度 (当社規定により変動)

#### 諸手当

通勤手当、住宅手当、家族手当、残業手当 等

#### 休日

年間休日121日/週休2日制 ※当社カレンダーによる

#### 休暇

有給休暇 初年度10日(7ヶ月目～)、慶弔休暇、GW休暇、夏季休暇、年末年始

#### 福利厚生

各種保険完備、社会保険完備(雇用・労災・健康・厚生年金)、昼食補助あり、永年勤続表彰、マツダ車拡大販売制度、テレワーク制度、フレックスタイム制度、退職金制度

## 事業所概要

設立	1947年5月
代表者	代表取締役社長 小濱 和也
資本金	1億円
従業員数	250名(男性217名、女性33名)
平均年齢	40歳
所在地	美祿市秋芳町岩永下郷11840
本社所在地	広島県安芸郡海田町国信1-6-25
TEL	0837-62-1400
FAX	0837-62-1788
MAIL	saiyo@toyoseat.co.jp

# 豊田化学工業株式会社

## 山口工場

<http://www.t-k.co.jp>



製造業

### 企業理念

## 常に考える 常に改善する

### 限りある資源を最大限に活かす！

ものづくり日本。その製造工程で発生する使用済有機溶剤は産業廃棄物として焼却されていました。

当社ではそれを原料としてリサイクルすることで産業廃棄物を削減し石油資源の枯渇・環境負荷の低減に貢献しています。



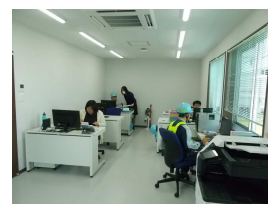
### 会社紹介・事業内容

自動車、電子産業等の製造工程で使用された有機溶剤を精製してリサイクルシンナーを製造しています。山口工場は、2018年に竣工した新しい工場です。リサイクルで循環型社会に貢献をしています。

### 求める人物像

危険物を扱います。

器用さよりも手順を守って業務をしてくれる方



### 先輩からのメッセージ

#### 岩本 純明

配属部署／製造課

入社年／2023年

#### 入社理由

地球環境の保全を目指した独自のリサイクルシステムに魅力を感じ、入社しました。



#### 仕事内容

製品の調合・充てん作業

#### 仕事の魅力

弊社ではリサイクル事業を行っているので、持続可能な社会の実現に貢献でき、日々の作業にやりがいを感じます。また、完全週休2日制（土・日）や年3回の大型連休により、私生活が充実する事も1つの魅力だと感じます。



### 事業所概要

設立	1960年1月
代表者	代表取締役社長 杉浦 栄二
資本金	1,500万円
従業員数	14名（男性12名、女性2名）
平均年齢	29歳
所在地	美祢市美東町真名字西山10756-11
本社所在地	愛知県豊田市明和町6-1
TEL	08396-5-5733
FAX	08396-5-5726
MAIL	yishihara@t-k.co.jp

### リクルート情報

募集職種	製造オペレーター、品質管理、営業
必要な資格	普通自動車運転免許
勤務時間	8:30～17:30（配属により時差勤務の場合あり）
初任給	190,000円～230,000円（学歴・職種による）
諸手当	通勤手当、皆勤手当、家族手当、各種資格手当 等
休日	週休2日（土・日）、ゴールデンウィーク・お盆・年末年始（各9日）
休暇	年次有給休暇、慶弔休暇、出産・育児休暇 等
福利厚生	厚生年金、健康保険、雇用保険、社宅制度 等



# ミネ松浦株式会社

<https://matsuura-iron.co.jp/about/minematsuura/>



製造業

## 企業理念

ミネ松浦(株)の社員とその家族は幸福である  
ミネ松浦(株)の社員は社会に貢献する  
ミネ松浦(株)の社員は互いに信頼する

機械の自動化で社会を支える、産業用ロボット開発メーカー

ロボットで時代を切り拓く！産業用ロボット開発メーカー  
これからも成長が期待できる企業です。モノづくりが好きな仲間を募集します！



## 会社紹介・事業内容

産業用ロボットの製造販売を行う会社です。自社で製造・組立・機械設計・電気設計・サービス・営業、全て行います。社員の能力や本人の希望に応じた配置転換が可能で、自社全体で多能工を図っております。

## 求める人物像

自ら考え、周りに伝えることができる方  
チームワーク・コミュニケーションを大切にできる方  
機械をさわるのに興味のある方



## 先輩からのメッセージ

小田 夏

配属部署／製造部 組立課

入社年／2020年

### 入社理由

地元の企業に働きたかった為

### 仕事内容

組立・外配作業・デバック作業・据付作業

### 仕事の魅力

社内にて、機械加工で作った部品及び購入品を組立図を見て組立し、ロボットを操作し、立ち上げ作業を行う。客先へ納品・据付完了した際には、何とも言えない達成感があります。



## リクルート情報

募集職種	産業用ロボットの製造、組立、機械設計、電気設計、サービス、営業
必要な資格	特になし(経験あれば尚可)
勤務時間	8:00~17:00(休憩時間10:00~10:05 12:00~12:50、14:30~14:35)
初任給	高卒190,000円 大学卒210,000円 一般180,000円~250,000円
諸手当	通勤手当(上限20,000円まで)
休日	自社カレンダー通り(年間11休日110日)
休暇	年次有給休暇(6ヶ月経過後10日付与) GW、盆、正月長期休暇
福利厚生	健康保険、厚生年金、雇用保険、労災保険、 財形、退職金制度(3年以上)

## 事業所概要

設立	1973年4月
代表者	代表取締役 松浦 暁
資本金	1,000万円
従業員数	25名(男性17名、女性8名)
平均年齢	40歳
所在地	美祢市大嶺町東分1124番地の4
TEL	0837-52-1650
FAX	0837-52-3936



# 薬仙石灰株式会社

http://yakusen.com



製造業

## 企業理念

### 創業94年、100年企業への挑戦からその先へ

#### ◆ともに成長しましょう◆

社員が長く働ける会社作りを目標とし、仕事と家庭のワークライフバランスの実現に向けた取組みを実践しています。

また、社員が望むキャリア形成をサポートするための取得支援制度など自己実現・成長を促す支援に取り組んでいます。



## 会社紹介・事業内容

石灰製造メーカーとして自社鉱山を保有し、石灰石採掘及び生石灰・消石灰・炭酸カルシウム等の製造加工・販売・輸送までを一貫体制で行っております。

## 求める人物像

様々なことに興味・関心を持ち、  
失敗を恐れず挑戦する意欲のある方  
周囲への感謝の気持ちを忘れず謙虚に学べる方



## 先輩からのメッセージ

### 福永 優晴

配属部署／採鉱課

入社年／2023年

#### 入社理由

地元での就職を希望していたこと、応募前職場見学にて石灰がもつ無限の可能性に関心を惹かれ入社を決意しました。



#### 仕事内容

主に鉱山での石灰石の採掘などを担当しています。

#### 仕事の魅力

覚えることがたくさんあり大変ですが、出来る仕事が増え、少しずつ頼りにされていることを実感するときにはやりがいを感じます。

## リクルート情報

募集職種	設備製造スタッフ、構内作業員など
必要な資格	特になし
勤務時間	普通勤務 8:00~17:00 2交代勤務、3交代勤務あり
諸手当	通勤手当、家族手当 他
休日	普通勤務は第1土曜日を除く週休2日制、 交代勤務は会社カレンダーによる(月9日間の休日) 祝日、お盆、年末年始
休暇	年次有給休暇、育児・介護・看護休暇など
福利厚生	社会保険完備 健康経営の取組みの一環としてスポーツジムの利用促進を推奨、利用料の半額を補助

## 事業所概要

設立	1950年1月
代表者	代表取締役 江藤 克己
資本金	3,000万円
従業員数	72名(男性63名、女性9名)
平均年齢	42歳
所在地	美祢市伊佐町伊佐3362番地
TEL	0837-52-1458
FAX	0837-52-9152
MAIL	k-yoshiga@yakusen.com

# UBE三菱セメント株式会社

## 伊佐セメント工場



製造業

<https://www.mu-cc.com>

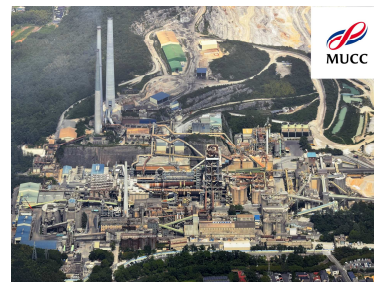
### 企業理念

最高の品質を最高の技術とサービスで提供し、  
地球の未来を支えつづける。

無限に進化しつづけるグローバルカンパニーを目指します

社会インフラの整備に向けた基礎素材の安心・安定供給と、循環型社会の発展に貢献することを通じて、地球と人々の持続可能な未来を守り続けることを使命としています。

活躍フィールドが広く、国内外でも活躍でき、様々なチャレンジができる会社です。また、安心して長期的に会社生活を送れるよう、柔軟な働き方を実現するために欠かせない制度を導入し、環境を整備しています。



### 会社紹介・事業内容

国内外のセメント事業および生コンクリート事業、石灰石資源事業、環境エネルギー関連事業（石炭事業、電力事業、環境リサイクル事業）、建材事業その他関連事業等、多岐に渡り展開しています。

### 求める人物像

目標達成にこだわりながら周囲を巻き込んで  
成果を出すことができる方

### 先輩からのメッセージ

#### 松井 洵二

配属部署／生産部 生産課  
生産保全係

入社年／2018年

#### 入社理由

地元の企業で働きたかったことと、機械設備のメンテナンスに興味を持ち、保全業務に携わりたかった為、入社しました

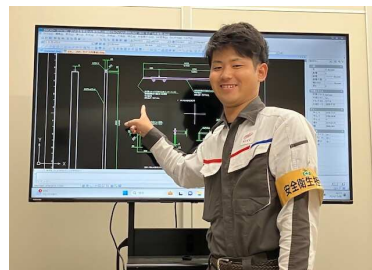
#### 仕事内容

セメント製造工程のうち、補修工事の工程管理、安全管理を担当しています。



#### 仕事の魅力

コミュニケーションが活発で明るく楽しい職場です。設備が非常に大きく、道工具も巨大で驚くことが多いですが、工事を完工したとき得られる達成感に魅力を感じます。



### リクルート情報

募集職種	当社採用HPをご参照ください (URL: <a href="https://www.mu-cc.com/recruit/">https://www.mu-cc.com/recruit/</a> )
必要な資格	特になし
勤務時間	常昼勤務 標準 8:00~16:45 交替勤務 1番 7:45~16:00 2番 15:45~24:00 3番 23:45~8:00
初任給	高卒 205,000円
諸手当	早出残業手当、家族手当、住宅手当、通勤手当、 在宅勤務手当、交替勤務手当、深夜業手当 等
休日	常昼勤務 土、日、祝日、年末年始他 年間休日122日 交替勤務 シフト表による 年間105日
休暇	年次有給休暇(初年度18日) 積立休暇、慶弔休暇、子の看護休暇 等
福利厚生	各種社会保険、健康保険組合、企業年金、独身寮、 GLTD制度、福利厚生パッケージプラン、慶弔見舞金、 財形貯蓄、永年勤続表彰、保育料補助 等

### 事業所概要

設立	2021年4月
代表者	代表取締役社長 小山 誠
資本金	502億5,000万円
従業員数	150名(男性143名、女性7名)
平均年齢	41歳
所在地	美祢市伊佐町伊佐4768番地
本社所在地	東京都千代田区内幸町二丁目1番1号 飯野ビルディング
TEL	0837-52-1212
FAX	0837-52-1750

# 横浜機工テクノ株式会社

<https://www.yokohamakiko.com/yokohama-kiko-techno.pdf>



製造業

## 企業理念

- 1 コア技術の深耕にて、客先グループでのトップ水準の物づくり力をつくり上げる
- 2 お客様が使いたくなる、持続性のある会社となる
- 3 地域住民が入りたい、働きたい会社となる

## 地域のかと共に成長する横浜機工テクノ株式会社

自動車のシートフレームを美祢市から日本各地、そして世界へ届けています。

地域の人々が入りたい、働きたい会社を目指し、自社技術による生産設備の自動化等、負担軽減対策などによる「働きやすい職場づくり」を進めています。更に、定年再雇用制度の導入をはじめ、男女の育児休業取得の推進など、様々な取組を行っています。また、気付きや意見が言え、それらが尊重され、のびのびと働ける会社を目指しています。



## 会社紹介・事業内容

自動車用シートフレームを部品加工工程(プレス加工、パイプ曲げ加工など)から溶接工程、組付け工程、製品出荷まで、徹底した品質管理のもと、自社一貫生産にて国内自動車メーカー各社に納入しています。

## 求める人物像

経験は不要です。

心身ともに健康で、傾聴力のある方

## 先輩からのメッセージ

配属部署／技術部

入社年／2023年

### 入社理由

工学部出身のため、自身の知識を活かせばと思ったから



### 仕事内容

溶接治具・プレス金型の改善・修理および製品図面の確認



## 仕事の魅力

製造業は未経験でしたが、先輩方が質問に丁寧に答えてくださるので安心して取り組むことができます。治具や金型の改善案を考え、それを基に設計・改善部品作製が上手くいった時の達成感が日々のやりがいとなっています。

## リクルート情報

募集職種	製造オペレーター、受入・出荷業務、保全業務
必要な資格	なし(必要な場合は、会社負担で取得)
勤務時間	日勤 8:00~17:00 夜勤 20:00~5:00
初任給	190,000円(高校新卒)
諸手当	中途採用の場合は、年齢、経験により決定 通勤手当(当社基準による(2km以上であれば距離制限なし))、家族手当
休日	週休2日制(土日) GW・お盆・年末年始連休各10日程度
休暇	年次有給休暇、特別休暇・公休制度など社規程による
福利厚生	雇用・労災・健康・厚生年金保険、確定拠出年金、退職金制度、定年再雇用制度

## 事業所概要

設立	1975年
代表者	代表取締役常務 三浦 正人
資本金	9,000万円
従業員数	98名(男性65名、女性33名)
平均年齢	50歳
所在地	美祢市大嶺町東分1124-1
TEL	0837-52-3268
FAX	0837-52-3269
MAIL	i-yamabe@yktechno.co.jp





## 企業理念

### 顧客第一主義

表面処理技術による、モノづくり現場の「困りごと解決企業」です。

当社の表面処理技術は、身の回りの食品から最先端の半導体やロケットまで、幅広い分野のモノづくりに活用されています。非粘着性や耐薬品性、絶縁性、耐熱・耐寒性等の機能を提供し、生産ラインの効率化や職場環境の改善など、生産上の問題を解決することにより、お客様の満足度を最大限に高めます。

また、職場は風通しが良く、先輩社員も丁寧にサポートするので、新人でも安心して挑戦と成長ができる環境が整っています。



## 会社紹介・事業内容

“テフロン（フッ素樹脂）コーティング”を中心とした表面処理の専門メーカーとして、多様な材料・加工技術を用い、さまざまなモノづくりのお客様の「カイゼン」や「問題解決」をお手伝いしています。

## 求める人物像

何にでも興味を持つという探求心、  
言い換えれば「知識欲を持った人」

## 先輩からのメッセージ

### 明光院 僊

配属部署／製造部

入社年／2021年

#### 入社理由

地元で働きたかったことと、職場見学で塗装作業に興味をわいて入社しました。

#### 仕事内容

主に半導体関係の精密な製品の塗装を担当しています。



## 仕事の魅力

私の仕事は、スマートフォンなどに関わる製品を塗装する事です。製品を慎重に取り扱うとても難易度が高い仕事を任されています。作業中は緊張しますが、この製品が皆さんの生活を豊かにすると考えると胸が高鳴り、完成した時の達成感は言葉にできません！



## リクルート情報

募集職種	製造、品質管理、法人営業、一般事務・営業事務、総務・管理事務
必要な資格	特になし
勤務時間	8:30~17:30
初任給	大学卒 209,000円 短期大学卒 200,500円 ※2025年卒業予定者の初任給であり、健康維持促進手当を含みます。中途採用者は、学歴、能力、経験、技能、作業内容などを勘案して決定します。
諸手当	家族手当、運転免許手当、資格手当、通勤手当 等
休日	日曜・祝日、月3日自由休、年末年始休、夏季休、誕生日休3日(本人・両親)
休暇	年次有給休暇(入社時から付与)、特別休暇(結婚・妻の出産・忌引) 等
福利厚生	健康保険、厚生年金保険、雇用保険、労災保険、財形貯蓄制度、借上宅費用補助(会社負担8割)、資格取得費用補助、人間ドック検診補助 等

## 事業所概要

設立	1950年4月
代表者	代表取締役社長 垣内 和也
資本金	5,000万円
従業員数	41名(男性31名、女性10名)
平均年齢	40歳
所在地	美祢市大嶺町東分字池尻3058番45
本社所在地	名古屋市西区花の木一丁目12番20号
TEL	0837-52-0811
FAX	0837-52-0812



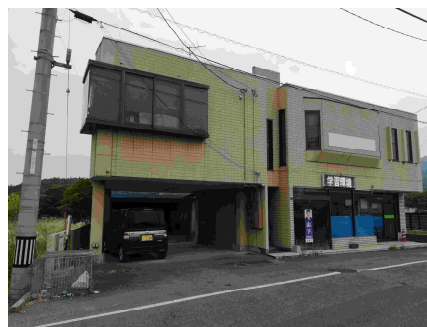


### 企業理念

社名である「HONESTY」とは「誠実、正直」という意味があります。誠実に取り組み信頼を得ること、それが事業発展と継続の礎であると考えています。

### 山口支店ってこんなところですよ！

- ①コンピューターに関する経験や知識が豊富な社員が多数在籍しています。
- ②弊社はUターン経験者が大半です。郷里で働きたいとの希望者を積極的に採用しています。  
→「いなか（郷里）に帰ってシステム開発の仕事ってあるの？  
・・・実はあるんです！」
- ③オンサイト作業（客先常駐）が主となりますが、基本にご自宅から通勤できる職場を選定しています。  
→「なんだかんだ言っても、やっぱり自宅から通える仕事が一番ですよ。  
1人で遠くに住むのはつらいですね・・・」
- ④社員同士の親睦を深めるために、いろいろな行事（花見、スポーツ大会への参加など）を行っています。

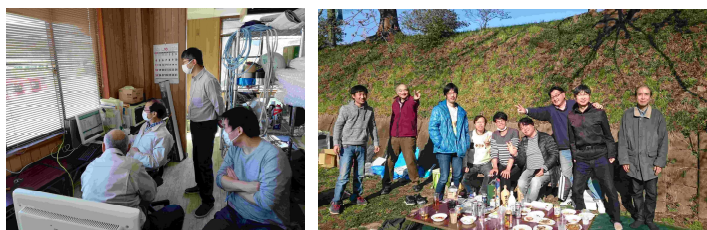


### 会社紹介・事業内容

コンピューターシステムに関する企画、設計、開発業務  
コンピューターに関する保守管理、データ入力及び販売業務  
セキュリティシステム構築

### 求める人物像

- 元気に仕事に取り組める方
- コンピューターやその関連情報に興味を持っている方
- コミュニケーション能力のある方
- セルフスタートの意識が高い方
- 継続的な学習意欲が強い方
- 論理的思考力や問題解決能力が優れている方



### 事業所概要

設立	1989年8月
代表者	代表取締役 山本 君江
資本金	1,000万円
従業員数	9名（男性9名）
平均年齢	45歳
所在地	美祢市大嶺町東分3370-5 ささきビル2階
本社所在地	北九州市八幡西区春日台5丁目15-27
TEL	0837-54-2002（山口支店） 093-614-5051（本社）
FAX	0837-54-2003（山口支店） 093-614-5053（本社）
MAIL	yamaguchi-branch@honesty-soft.jp（山口支店） info@honesty-soft.jp（本社）

### リクルート情報

募集職種	システムエンジニア又はプログラマー
必要な資格	高卒以上、普通運転免許（AT限定問わず）必須 IT関連の資格は特になし
勤務時間	9:00～18:00（1日あたり休憩時間：60分、 時間外勤務：月平均15時間程度） ※勤務地がお客様指定場所の場合はその勤務時間
初任給	月給制 月額 180,000円～380,000円 ※保有スキルや経験により決定
諸手当	通勤手当（特別の理由がない限り全額支給）
休日	完全週休2日制（土曜日、日曜日） 〈その他〉祝日、年末年始、夏季休暇 ※勤務地がお客様指定場所の場合は、そのカレンダーに従う
休暇	年次有給休暇、育児休業・介護休業制度、 会社で定める特別休暇等
福利厚生	厚生年金、健康保険、雇用保険、労災保険、中小企業退職金共済制度、民間傷害保険加入、スポーツ大会等



## 企業理念

私たち山口ダイハツは、お客様に心のこもった、『販売とサービス』を提供することにより、地域の人々に愛されるブランドと、自信と誇りを持った企業を目指します。



心を込めた対応で、お客様の満足向上に努めます！

企業理念に沿って、日々全社員が一丸となって取り組んでいます。

## 会社紹介・事業内容

新車（ダイハツ車）の販売、中古車（全銘柄）の販売、自動車の点検・車検・一般整備、自動車の钣金・塗装、自動車部品（ダイハツ純正部品）・用品の販売、損害保険の代理店業務、カーシェア 他

## 求める人物像

山口県で働きたい方 前向きで明るい方  
チャレンジすることが好きな方

## 先輩からのメッセージ

### 長田 尚子

配属部署／宇部東店 販売課

入社年／2013年

### 入社理由

私は学生の頃飲食のアルバイトをしていて、その頃から接客業に就きたいと思っていました。お客様としてダイハツのお店に行ったときにお店のスタッフが笑顔で働いている姿を見て、「私もここで働きたい！」と思い入社を決意しました。



## 仕事内容

新車・中古車の販売、車検・点検のご案内、保険の販売などを通して、お客様のカーライフをサポートしています。

## 仕事の魅力

お客様は十人十色なので色々な人と接することができて日々勉強になります。おクルマのご紹介をいただいた時や、笑顔で「ありがとう」と言われた時はこの仕事をしていて良かったと思える瞬間です。「クルマは売って終わりではなくそこからスタートだ」という言葉をよく聞きますが、日々その言葉を実感しています。



## 事業所概要

設立	1967年7月
代表者	代表取締役 大滝 一郎
資本金	6,000万円
従業員数	330名（男性246名、女性84名）
平均年齢	42歳
所在地	【美祢店】 美祢市伊佐町伊佐3949番地 【美東新車センター】 美祢市美東町真名字西山756-110 【美東テクノセンター】 美祢市美東町真名字西山756-100
本社所在地	下関市東大和町2丁目11番1号
TEL	083-267-1106（本社）
FAX	083-267-9441（本社）
MAIL	saiyou@ymgc.daihatsu-dlr.co.jp

## リクルート情報

募集職種	営業職・整備職
必要な資格	普通自動車運転免許
勤務時間	9:30~18:00
初任給	大卒 193,800円 短大・専門学校卒 180,200円 高卒 169,600円
諸手当	残業手当（固定残業制度なし）、職務手当、家族手当、通勤手当、奨励金 他
休日	年間休日110日（週休2日制） （直販店舗）毎週月曜・第1.2.3火曜定休日 長期休暇有り（GW休暇、夏期休暇、年末年始休暇）
休暇	有給休暇、個人休日、結婚休暇、子の看護休暇、忌引休暇、その他特別休暇
福利厚生	雇用保険、労災保険、厚生年金、健康保険、福利厚生アプリ加入、車両購入割引制度（家族にも割引適用）、携帯電話貸与（営業職のみ）、社宅完備（転勤で自宅から70kmを超えた場合）、確定拠出年金、財形貯蓄制度、労働組合有り、退職金制度（勤続3年以上）、レクリエーションイベント 他

# 有限会社盛和会 グループホームのぞみ苑



医療、福祉

<https://seiwakai-nozomien.com>

## 企業理念

### ケアという名の愛を伝えるエンタテナーを目指す

#### その人のキラリを見つける

のぞみ苑は、入居者の住み慣れた地域で生活を継続し、その方の尊厳を尊重、その人らしさ、キラリを見つけるケアに力を入れています。（キラリとはその方の得意な事や出来る事を引き出し、それが日々の生活に張りや自信、又は新たな生きがいにつながるきっかけ）

第二の家族になれるよう、入居者様とご家族の想いを大切に、最高のサービス業としてケアを提供できるよう職員一丸となって取り組んでいます。仕事に対してやりがいを感じる事、お約束します。



## 会社紹介・事業内容

開設19年、認知症対応型グループホームです。入居者様の想いの実現、新たな生きがいを持つ第2の家族となれる「お家<sup>家</sup>」をテーマに運営しています。

代表内山が声楽家であり、音楽療法に特化したケア溢れる会社です。

## 求める人物像

人との関りが好きな方  
働きたいと思っただけの方  
まずは見学をして、苑のやる気を実感して頂きたい



## 先輩からのメッセージ

### 花田 佳代子

配属部署／総務・介護

入社年／2016年

#### 入社理由

認知症を深く知り、学びたいと思った

#### 仕事内容

総務及び介護業務

#### 仕事の魅力

「介護の仕事は出来ません」がのぞみ苑の面接で初めて発言した言葉でした。しかし、入居者様と一緒に生活していくうちに、日々向けてくださる笑顔を見ることがとても楽しみになりました。側にいるだけなのに「ありがとう」と声をかけてくださる毎日に、少しずつ気持ちの変化がありました。今は総務と介護の二足のわらじ！私にとってここで出会えた全ての方は、私の大切な宝物です。

## 事業所概要

設立	2005年10月
代表者	代表取締役 内山 望美
資本金	500万円
従業員数	16名（男性2名、女性14名）
平均年齢	65歳
所在地	美祢市美東町大田3838-1
TEL	08396-2-1789
FAX	08396-2-1790
MAIL	nozomien@c-able.ne.jp

## リクルート情報

募集職種	介護、夜勤、総務（事務）、買い物、料理等
必要な資格	特になし
勤務時間	8:45～17:15
初任給	230,000円～300,000円 （有資格者の資格取得レベルにより異なる）
諸手当	通勤手当（上限20,000円）、処遇改善加算、資格手当
休日	正社員・フルパートは基本週休2日（シフト表による）
休暇	有給休暇
福利厚生	社会保険、厚生年金、雇用保険





## 企業理念

歩み入る人にやすらぎを 訪れる人にほほえみを 出会えた人にありがとう

やりがいを感じ、成長できる職場です

当社は「人の役に立ちたい」「心温まるケアをしたい」という想いを全力で応援します。少人数制の施設なので、利用者とじっくり向き合い、信頼関係を築きながら自分の成長を実感できる環境です。

また、スタッフ同士のサポートも手厚く、困ったときはすぐに相談できる風通しの良さも魅力。あなたのアイデアや情熱を活かし、介護の新しい価値を共に創りましょう！



## 会社紹介・事業内容

当社は「デイサービスセンターありがとう」「デイサービスセンターありがとう音館」「グループホームありがとう」の3施設を運営し、家庭的な環境で一人ひとりに寄り添ったケアを提供しています。地域と共に、高齢者が安心して過ごせる支援を行い、心豊かな日々をサポートしています。

## 求める人物像

人と接することが好きで、思いやりを持って行動できる方  
チャレンジ精神と向上心を持っている方  
チームワークを大切にできる方

## 先輩からのメッセージ

### 芳川 京子

配属部署／デイサービスセンター  
ありがとう

入社年／2004年

### 入社理由

福祉関係の仕事に就きたかったからです。



仕事内容  
介護業務



### 仕事の魅力

仕事を初めて頃は、私にこの仕事が続けられるか不安があり、大変な事がありましたが、日々試行錯誤しながら現在に至っています。現在はよいスタッフに恵まれ、人生の最後に携わり「いい人生だった！」とさせていただけることが幸せです。

## 事業所概要

設立	2005年2月
代表者	代表取締役 小田 茂
資本金	300万円
従業員数	39名(男性4名、女性35名)
平均年齢	55歳
所在地	美祿市大嶺町東分1215番地の1
TEL	0837-52-5370
FAX	0837-53-1829
MAIL	sonshi28_6106@yahoo.co.jp

## リクルート情報

募集職種	介護職員
必要な資格	特になし
勤務時間	8:00~17:00(基本)
初任給	200,000円
諸手当	資格手当、管理者手当、処遇手当
休日	週休2日制
休暇	年次有給休暇、子の看護休暇、介護休暇
福利厚生	健康保険、厚生年金保険加入

# 社会福祉法人 美祢市社会福祉協議会



医療、福祉

<http://www.mine-shakyo.jp>

## 企業理念

社協活動の原則（住民ニーズ基本・住民活動主体・民間性・専門性・公私協働）にもとづき、住民一人ひとりの参加による、共に支えあい、助け合う、福祉のまちづくりを推進し、地域に暮らす子どもから高齢者、障がい者、ひとり親家庭等をはじめ、すべての住民が自立し、一人の人間として尊重され、お互いに理解し合い、共に支え、助け合いながら、住み慣れた地域で、安心して暮らしつづけることができる福祉のまちづくりを目指す。

住民の皆さんやボランティア、学校、企業、福祉関係団体や専門機関などとのネットワークがあり、アットホームな雰囲気の職場で、落ち着いて業務に従事することができます。また、職員の希望や業務継続の必要性に応じて、専門資格の取得をサポートします。



## 会社紹介・事業内容

社会福祉を目的とする事業の企画実施、調査、啓発、連絡調整及び助成  
社会福祉に関する活動への住民参加支援  
個別の相談支援や福祉サービスの提供

## 求める人物像

社協の使命と福祉の専門性を理解し、住民とのかかわりの中で謙虚に学ぶことができる方

個人や地域の意向に伴走することができ、信頼される方

感謝の気持ちを忘れず、自ら成長、柔軟な発想ができる方



## 先輩からのメッセージ

### 山本 明香

配属部署／地域福祉課  
総合支援係

入社年／2018年



### 入社理由

人とかかわることが好きで、多くの方とつながりながら「福祉」という視点から地域づくりがしたいと思い入社しました。

### 仕事内容

コミュニティソーシャルワーカーとして、支援が必要な方の相談に応じたり、地域で活動されている方や団体のサポートをしたりしています。

### 仕事の魅力

子どもから高齢者まで多くの方とのかかわりの中で、ともに笑い合ったり、時にはともに悩んだりしながらも、地域づくりのお手伝いをするとともにやりがいのある仕事です。

## 事業所概要

設立	2008年3月
代表者	理事長(会長) 山田 悦子
従業員数	107名(男性19名、女性88名)
平均年齢	56歳
所在地	美祢市大嶺町東分320番地1 (美祢地域福祉センター) 美祢市美東町大田5870番地1 (美東地域福祉センター) 美祢市秋芳町秋吉5313番地 (秋芳地域福祉センター)
本社所在地	美祢市大嶺町東分320番地1
TEL	0837-52-5222
FAX	0837-52-0529
MAIL	mine@mine-shakyo.jp

## リクルート情報

募集職種	地域福祉に関する企画立案、基幹的業務に携わる業務 福祉専門職(社会福祉士、社会福祉主事 など) 介護員(訪問介護員・小規模多機能型居宅介護) 介護支援専門員(ケアマネージャー) 障がいのある方の就労継続支援員、指導員
必要な資格	普通自動車運転免許、専門資格(社会福祉士、介護福祉士、 介護支援専門員など) ※資格取得の支援あり
勤務時間	8:30~17:15(職種により勤務シフトあり)
初任給	162,100円~187,300円
諸手当	通勤手当、扶養手当、住居手当、時間外手当、処遇改善手当 等
休日	土・日・祝日・12/29~1/3
休暇	年次有給休暇、特別休暇、病気休暇、介護・子の看護休暇
福利厚生	社会保険(健康保険・厚生年金)、労災・雇用保険



## 企業理念

### 病院の基本理念

市民に信頼され、思いやりのある医療を提供します。

### 地域の安心・安全を守ります

医療、保健、福祉及び介護関係の機関と連携を図りながら、地域の中核病院として、地域の皆様が住み慣れた場所で、自分らしく過ごして頂くため、患者さんに寄り添った医療、看護を提供しています。

そのためにも、人材育成や職員のワーク・ライフ・バランス実現にも力を入れています。



## 会社紹介・事業内容

地域の中核病院として、救急、急性期医療から在宅医療までトータルな医療・介護サービスを提供しています。また、完全週休2日制、夏季休暇制度を設けるなど、福利厚生面も充実しています。

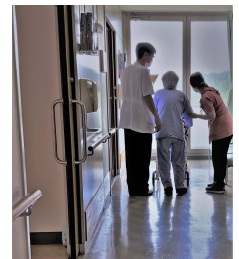
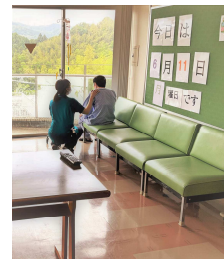
## 求める人物像

コミュニケーション能力が高い人

人と接することが好きな人

観察力がある人

チームの一員としてチームワークがとれる人



## 先輩からのメッセージ

配属部署／2階病棟 看護師

入社年／2021年

### 入社理由

病棟が診療科で分かれていないため、幅広い診療科で急性期、回復期及び慢性期のそれぞれの看護を学ぶことが出来ると思い入職しました。

### 仕事内容

看護用務全般

### 仕事の魅力

病棟が診療科で分かれていないことで、内科、外科、整形外科、脳神経外科及び総合診療科の幅広い診療科での急性期看護を学ぶことに魅力を感じています。また、病棟間の異動もあり、急性期だけでなく回復期や慢性期の看護を幅広く学ぶことが出来ることも当院の魅力と感じています。

## リクルート情報

募集職種 看護師、看護補助者

必要な資格 看護師、介護福祉士

勤務時間 日勤 8:30~17:15 夜勤 16:15~9:15

初任給 看護師 211,600円~ 介護福祉士 176,900円~

諸手当 賞与4.5か月、夜間看護等手当、通勤手当、住居手当〔月額最高27,000円(借家の場合)〕、時間外手当、夜間勤務手当、扶養手当

休日 週休2日制

休日 土・日・祝日・年末年始 ※配属によっては勤務表による

休暇 年次有給休暇、夏季休暇、病気休暇、結婚休暇、介護休暇、子の看護休暇 等

福利厚生 各種社会保険制度あり、職員宿舎併設、各種子育て支援制度(育児休業、育児部分休業、育児短時間勤務、子の看護休暇) 等

## 事業所概要

設立 1990年4月

代表者 院長 松永 登喜雄

従業員数 172名(男性37名、女性135名)

平均年齢 46歳

所在地 美祢市大嶺町東分11313番地1

TEL 0837-52-1700

FAX 0837-52-1820

MAIL [byouin@city.mine.lg.jp](mailto:byouin@city.mine.lg.jp)



# 美祢市立美東病院

<https://www.mine-city-hosp.jp/mitou>



医療、福祉

## 企業理念

地域に根ざした皆様に寄り添う医療を提供していきます。  
そのために、

- 1 患者さまに寄り添う医療を提供します
- 2 症状や治療方法をわかりやすく説明します
- 3 安全な医療を提供します
- 4 医療水準の向上に努めます
- 5 健全経営を通じて地域社会に貢献します



## 会社紹介・事業内容

当院は1954年に開設して以来、「地域の病院」としてその役割を果たしてきました。現在は、内科、外科、整形外科、皮膚科、眼科、婦人科、耳鼻咽喉科の外来診療を行い、入院は急性期から慢性期まで多くの患者様を受け入れています。

## ワークライフバランスを応援します

当院では、仕事と生活を共に充実させるために、キャリアアップ制度や休暇制度、福利厚生制度があります。特に「働き続けられる職場環境」に力を入れています。休暇は、年次有給休暇（年20日間付与）をはじめ、病気休暇や介護休暇、また子の看護休暇や育休復帰後の短時間勤務など子育て支援も充実しています。

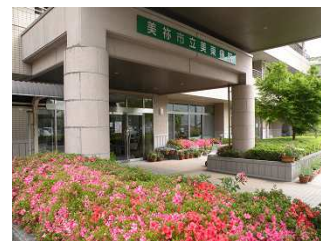
## 先輩からのメッセージ

配属部署／一般病棟

### 仕事の魅力

私と一緒に頑張りましょう！

当院では、老年期の患者様が多く、老年期の看護や幅広い疾患に対する治療を学ぶことができます。また、病院全体が温かい雰囲気です。安心して学び、成長することができます。患者様自身から異常を伝えることが難しいため、変化に気づく観察力や対応力を身につけ、看護師として多くの経験を得られる病院だと思います。



## 事業所概要

設立	1954年12月
代表者	院長 竹中 一行
従業員数	約140名
平均年齢	47歳
所在地	美祢市美東町大田3800番地
TEL	08396-2-0515
FAX	08396-2-0502
MAIL	byouinmitou@city.mine.lg.jp

## リクルート情報

募集職種	看護師、理学療法士、作業療法士、管理栄養士、介護福祉士、医療事務、調理員
必要な資格	各職種に応じて必要な免許
勤務時間	8:30~17:15 ※職種によって夜勤等のシフト制
初任給	看護師 211,600円～ ※職種に応じた設定あり
諸手当	賞与4.5か月、夜間看護等手当、通勤手当、住居手当〔月額最高27,000円(借家の場合)〕、時間外手当、夜間勤務手当、扶養手当
休日	週休2日制 休日 土・日・祝日・年末年始 ※職種によってシフト制
休暇	年次有給休暇、夏季休暇、病気休暇、結婚休暇、介護休暇、子の看護休暇 等
福利厚生	各種社会保険制度あり、職員宿舍併設、各種子育て支援制度(育児休業、育児部分休業、育児短時間勤務、子の看護休暇) 等

# 喜楽鋳業株式会社 山口エネルギー工房



サービス業

<https://kiraku-k.com>

## 企業理念

「地球上の油系産業廃棄物の無害化と有効利用により世に益すること」を使命と考え、日々行動しています。

財務基盤安定、自己資本比率70%以上、創業以来赤字なし

設立1973年、売上180億円、グループ全体の従業員数550名。

設立以降、赤字無く財務基盤は安定、油系産業廃棄物の収集量は日本一の35万トン、長野県から鹿児島県まで西日本一帯に28拠点をもち、地域の信認を得ています。

## 会社紹介・事業内容

油系産業廃棄物の無害化と有効利用に取り組む産廃処分量。  
無害化：収集運搬から焼却処分まで対応、焼却処分の過程で、温熱利用などでゼロエミッションに取り組み、リサイクル率は99.8%まで極める  
有効利用：再生重油を工場の燃料として、パルプメーカーやマテリアルメーカーに販売する。



## 求める人物像

誠実に、前向きに！

## 先輩からのメッセージ

### 富本 滉平

配属部署／四国エネルギー工房

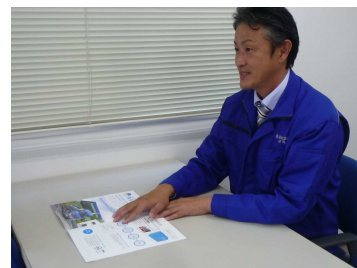
入社年／2023年

#### 入社理由

経営理念である、お世話になっているもの全てに感謝し、思いやる心に共感した。

#### 仕事内容

ルート営業、見積もり作成、委託契約手続き、作業など



#### 仕事の魅力

環境保全に貢献していると実感できる。  
お客様から感謝される。

## 事業所概要

設立	1973年5月
代表者	代表取締役 小宮山 茂幸
資本金	5,000万円
従業員数	5名(男性4名、女性1名)
平均年齢	46歳
所在地	美祢市美東町真名字西山10756番地65
本社所在地	滋賀県湖南市石部口2丁目7番33号
TEL	08396-5-4100
FAX	08396-5-4103
MAIL	yamaguchi@kiraku-k.com

## リクルート情報

募集職種	営業職
必要な資格	営業職：自動車運転免許必須(AT可)
勤務時間	8:30~17:30(うち休憩60分)
初任給	【新卒採用】大卒 223,600円 大学院卒 231,600円 【中途採用】別途基準による
諸手当	通勤手当(実費支給マイカー通勤可 距離により算出 上限25,000円/月)
休日	土(会社カレンダーによる)日、祝日、 夏季休暇、年末年始休暇
休暇	6か月勤務経過後、有給休暇10日付与 以降勤務年数により法令通り付与 慶弔休暇など特別休暇制度あり
福利厚生	社会保険完備、退職金自社制度あり

# 長州産業株式会社 セントラルパークゴルフ倶楽部



サービス業

<https://centralpark-gc.jp>

## 企業理念

人々のより良い暮らしのために  
一歩ずつ果敢に挑戦し続ける会社

### 豊かな自然に囲まれて地域の魅力を引き出す事業

戦略性が求められる変化に富んだ丘陵コースやアンジュレーションがフラットではないグリーンなどプレーヤーに十分楽しんでいただけるコースになっております。

クラブハウスの屋根には太陽光発電が敷き詰められており、クリーンエネルギーによる環境にやさしい運営を心掛けながら、レストランでは地元のお米や季節ごとに厳選された食材を活かした料理をお楽しみいただけます。



## 会社紹介・事業内容

ゴルフ場、レストラン、ショップの運営

## 求める人物像

ゴルフが好きの方、興味のある方で  
プレーヤーに楽しんでいただくこと  
にやりがいを感じることができる方

## 先輩からのメッセージ

### 入社理由

ゴルフが好きで、コースの綺麗なセントラルパークゴルフ倶楽部に入社しました。

### 仕事の魅力

最初は、スタート室勤務で諸先輩方指導を受け、キャディバッグの積み下ろし等の業務をメインに担当し、勤務後は時間があればラウンドし楽しく仕事する事が出来ます。現在は、フロント業務に移りお客様の受付等接客業務を主に行い、お客様とふれあい楽しい日々を送っています。自然に囲まれたゴルフ場での仕事は、私に合っていると感じています。



## 事業所概要

設立	1980年10月
代表者	代表取締役 岡本 晋
資本金	4億1,000万円
従業員数	35名(男性16名、女性19名)
平均年齢	60歳
所在地	美祢市豊田前町保々字長尾335
本社所在地	山陽小野田市新山野井3740
TEL	0837-58-0808
FAX	0837-58-0117
MAIL	soumu@choshu.co.jp

## リクルート情報

募集職種	ゴルフ場幹部候補、スタート室、フロント
必要な資格	不問
勤務時間	6時00分～15時00分、8時00分～16時00分、 9時00分～17時00分
初任給	185,000円～220,000円
諸手当	通勤手当、住宅手当、家族手当
休日	4週6休制(勤務表による)
休暇	年次有給休暇、慶弔休暇
福利厚生	厚生年金、健康保険、雇用保険、労災保険、 プレー代従業員割引





## 企業理念

### 誠意と創意

#### やりがいと誇りのあるいい仕事

警備員の仕事は、依頼主だけではなく依頼主に関わる人たちの生命と財産を守る仕事です。本来これは警察だけではカバーしきれない日常の安全を守る大切な仕事です。

もしそこに警備員がいなかったら、何か起きたかも知れないのです。

そこに存在していることが犯罪などの抑止力になっているだけでも、警備員の大きな存在意義なのです。



## 会社紹介・事業内容

「交通誘導警備業務」「施設警備業務」「雑踏警備業務」

これまで培ってきた経験を活かし一人でも多くの地域の皆さんが、笑顔で過ごせることを願い、スタッフ一同安全安心業務を行ってまいります。

## 求める人物像

### 健康であり、何にでも取り組める人物

## 先輩からのメッセージ

### 山田 武流

配属部署／警務部

入社年／2023年

#### 入社理由

社会の役に立つ仕事をしてみたいと思ったからです。



#### 仕事内容

国道や県道で行われる道路工事等の交通誘導警備を行っています。

#### 仕事の魅力

会社では明るい雰囲気の中で仕事をさせてもらっています。まだまだ年齢も若く、経験も少ない私に対し、親以上に年が離れている方々が声をかけて下さり、細かなことまで親切丁寧に教えてくれるアットホームなところが魅力だと思います。



## 事業所概要

設立	2014年12月
代表者	代表取締役 本間 智子
資本金	300万円
従業員数	49名(男性38名、女性11名)
平均年齢	61歳
所在地	美祢市伊佐町伊佐4852番3
TEL	0837-52-9117
FAX	0837-52-9114
MAIL	honma@minekeibi.com

## リクルート情報

募集職種	警備士(交通誘導警備・施設警備)
必要な資格	特になし
勤務時間	8:00~17:00
初任給	210,000円~
諸手当	通勤手当、資格手当、家族手当 等
休日	会社カレンダーによる
休暇	年次有給休暇 等
福利厚生	厚生年金、健康保険、雇用保険 等 親睦会あり(昨年度、年二回実施)

# 美祢市消防本部

<https://www2.city.mine.lg.jp>



公務

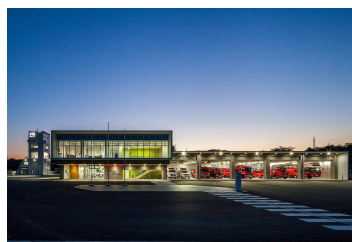
## 企業理念

### 安全・安心なまちづくり

#### 職員の団結力の強さが強みです

当本部は、職員60名と小規模ではありますが、その分、多くの職員と十分なコミュニケーションをとることができ、職員間の信頼関係の構築とともに、団結力の向上へとつながっています。

消防の仕事は、非常に厳しく、困難なことも多くありますが、職員一人ひとりが手を取り合い切磋琢磨することで消防本部全体の士気も向上しています。

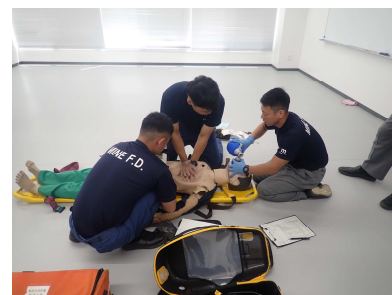
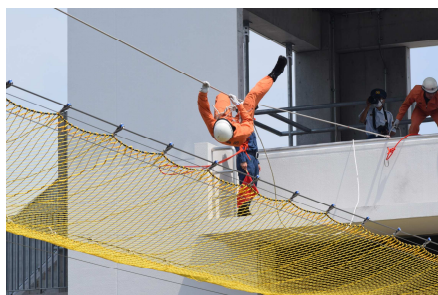


## 会社紹介・事業内容

当本部は、現在、職員60名、消防車両12台、救急車両3台の体制で住民の生命、身体及び財産を各種災害から守っています。「市民との信頼関係の構築」や「消防団員との連携強化」を重点項目として掲げ、組織力の強化・向上を念頭に業務にあたっています。

## 求める人物像

「人の役に立ちたい」  
「人の命を守りたい」  
という強い気持ちを持つ方



## 先輩からのメッセージ

### 村田 直之

配属部署／美祢市消防署

入社年／2015年

#### 入社理由

体を動かすことが好きなこと、人の役に立てる仕事をしたいということから消防職員を目指しました。

#### 仕事内容

業務内容は火災をはじめとする災害対応や救急出動、各種届出書類の受付、審査業務、立入検査や予防広報等多岐にわたります。



#### 仕事の魅力

地域住民の安全・安心のため、責任感や使命感を持ち、日々訓練を行い、技術の向上及び隊の連携を深めることに日々やりがいを感じています。

## 事業所概要

設立	1955年1月
代表者	消防長 中野 秀爾
従業員数	60名(男性59名、女性1名)
平均年齢	36歳
所在地	美祢市大嶺町東分11173
TEL	0837-52-2177
FAX	0837-52-0540
MAIL	shoubousoumu@city.mine.lg.jp

## リクルート情報

募集職種	消防職
必要な資格	特になし
勤務時間	毎日勤務 8:30~17:15 隔日勤務 8:30~翌日8:30
初任給	【高校卒】 166,600円 【大学卒】 196,200円
諸手当	期末勤勉手当(6月、12月)、通勤手当、扶養手当、住居手当、時間外勤務手当 等
休日	毎日勤務者 週休2日制 隔日勤務者 2週間を通じて4日
休暇	年次有給休暇、産前・産後、病気休暇 等
福利厚生	山口県市町村共済組合へ加入

# 美祢市役所

https://www2.city.mine.lg.jp



公務

## 企業理念

若者・女性・地域がかがやき こどもの笑い声響く  
「誇れる郷土・秋吉台のまち」

すべての人が使いやすい庁舎へ

令和5年11月から庁舎が新しくなり、部署の垣根を超えたオープンフロアになりました。職員同士のコミュニケーションもとりやすく、働きやすい職場です！

また、市民サービスの充実とコンパクト化を両立させ、セキュリティ対応、デジタル化への対応、多種多様な相談に対する機能の充実、防災拠点として、庁舎を利用されるすべての人が使いやすくなっています。



## 会社紹介・事業内容

市民の方々と直に接する機会が多く、地域や地域住民に密着した仕事、観光振興などの事業が様々ある一方で、市の財政面や公共施設、職員等を支える裏方としての業務も多々あり、その内容は広範囲に及びます。

## 求める人物像

美祢市に住み、一緒に知恵を絞って市の未来を考え、市の将来を築く意欲ある若者を待っています。



## 先輩からのメッセージ

深川 由唯奈

配属部署／健康増進課

入社年／2024年

### 入社理由

生まれ育った美祢市に貢献したいと考えたから

### 仕事内容

支払い事務や文書の管理、電話対応など



## 仕事の魅力

幅広い年代の方の健康に関わる業務に携わることができること

## 事業所概要

設立	2008年3月
代表者	美祢市長 篠田 洋司
従業員数	606名(男性326名、女性280名) 【消防本部、病院事業局含む】
平均年齢	42歳
所在地	美祢市大嶺町東分326番地1
TEL	0837-52-1111
FAX	0837-53-1959
MAIL	jinji@mine.city.lg.jp

## リクルート情報

募集職種	行政、土木、建築、保健師 等
必要な資格	建築、保健師など 要資格
勤務時間	8:30～17:15 (配属先によっては変更となる場合あり)
初任給	【高校卒】 166,600円 【短大卒】 179,100円 【大学卒】 196,200円
諸手当	期末勤勉手当(6月、12月)、通勤手当、扶養手当、住居手当、時間外勤務手当 等
休日	土日、祝日、年末年始(12/29～1/3)
休暇	年次有給休暇、産前・産後、病気休暇 等
福利厚生	山口県市町村共済組合へ加入





MINE CITY \* Cinnamoroll

編集・発行

美祢市観光商工部商工労働課

〒759-2292

山口県美祢市大嶺町東分326-1

TEL 0837-52-5224

FAX 0837-52-3434

E-mail [shoukou@city.mine.lg.jp](mailto:shoukou@city.mine.lg.jp)