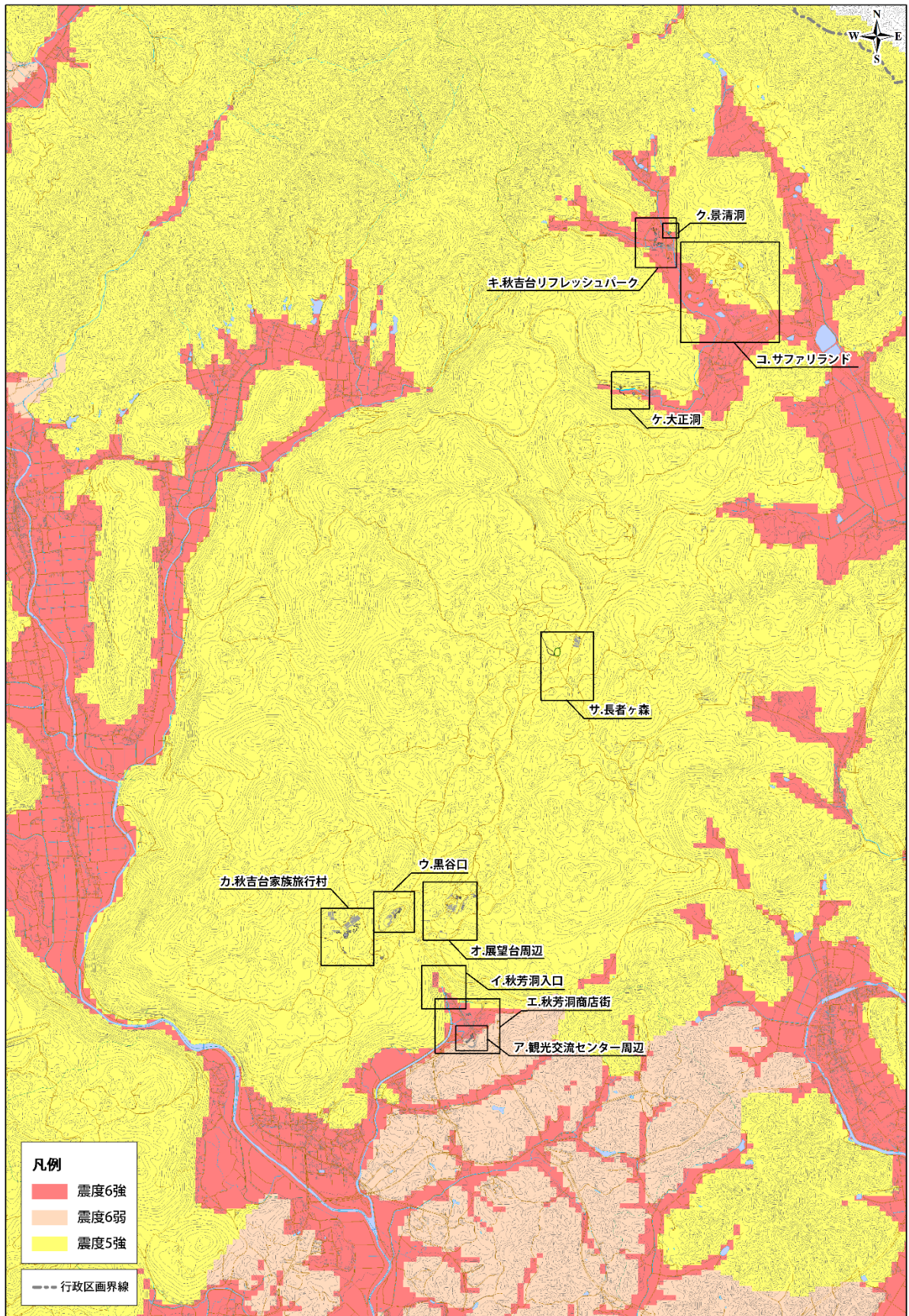


4. 地震ハザードマップ

美祿市地震ハザードマップによって定められた、菊川断層帯による地震、直下型地震、東南海・南海地震を想定した震度想定を示す。

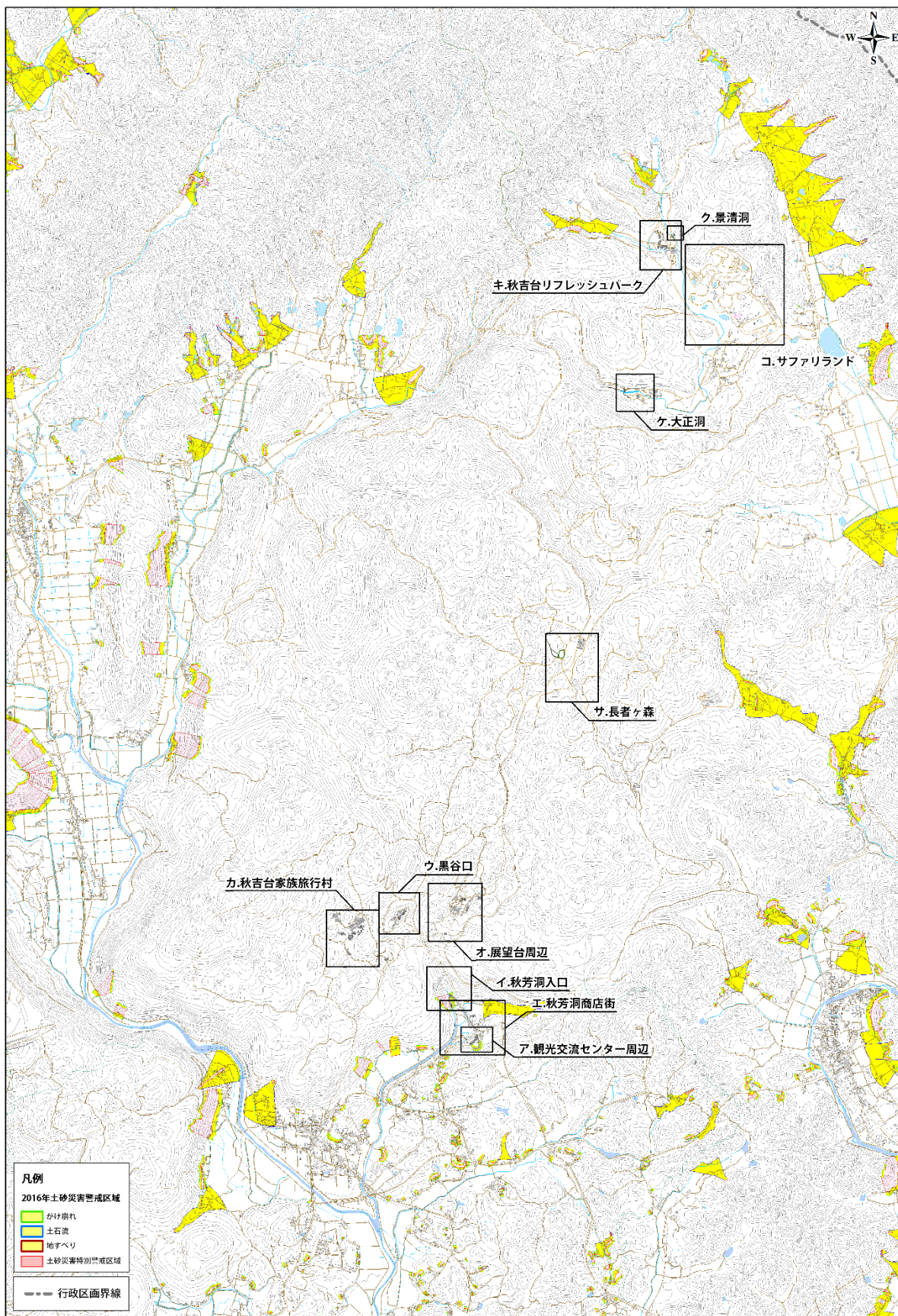


出典：美祿市地震防災ハザードマップ

1:30,000

5. 土砂災害ハザードマップ

美祿市土砂災害ハザードマップによって定められている、土砂災害警戒区域を示す。



出典：美祿市土砂災害ハザードマップ

1:30,000

6. 土砂災害危険箇所マップ

国土交通省国土数値情報にて公開されている、土砂災害危険箇所を示す。

