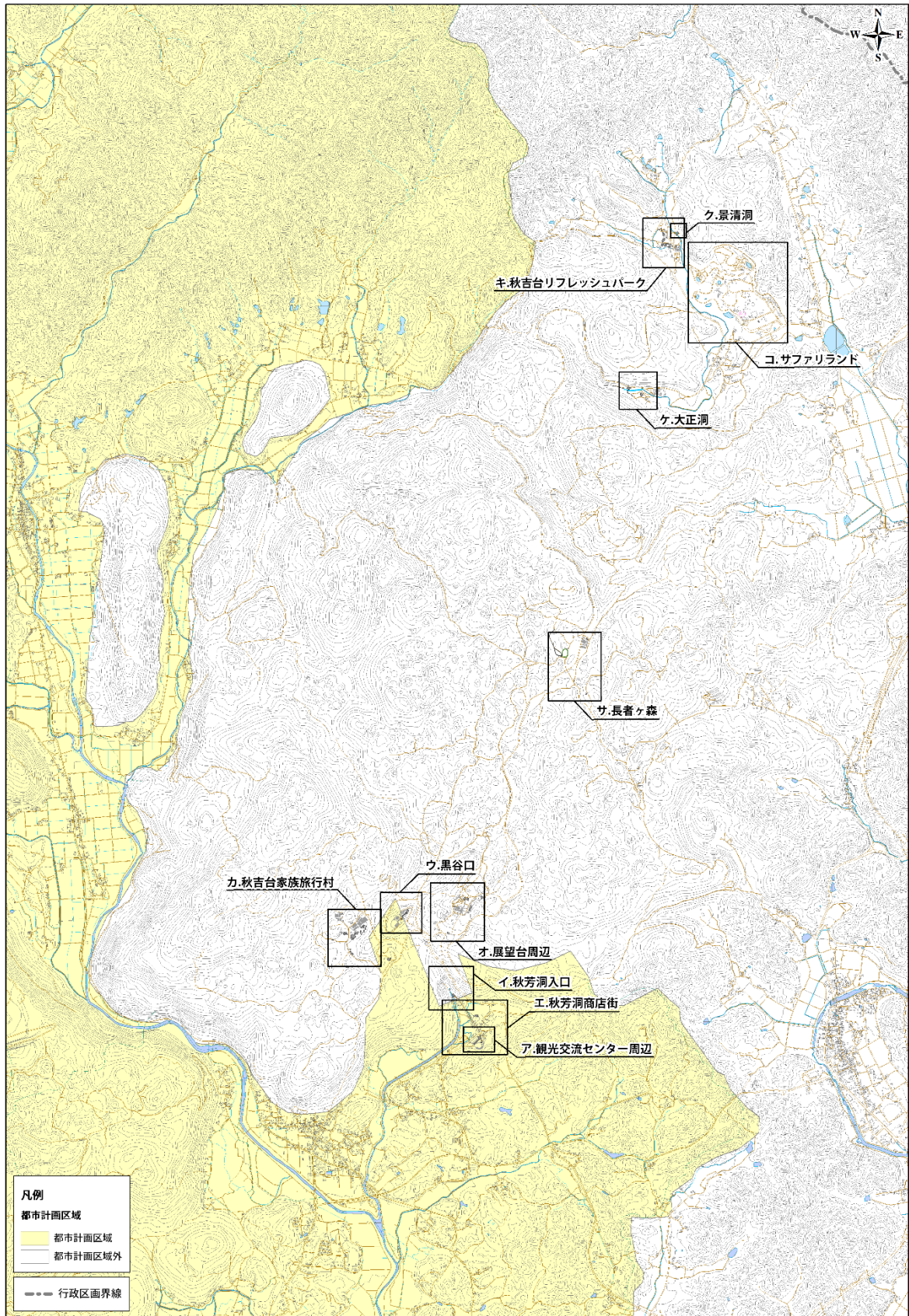


(3) 地図情報を用いた分析

秋吉台地域の観光振興へむけた施設整備方針を検討するうえで、関連する法規制を地図上に落とし込み、現状把握を行った。該当する地域区分によって、施設整備を実施する際に解決すべき課題や協議ハードル等が異なる。

1. 都市計画区域

都市計画法によって定められた、都市計画区域・都市計画区域外の分けを以下に示す。

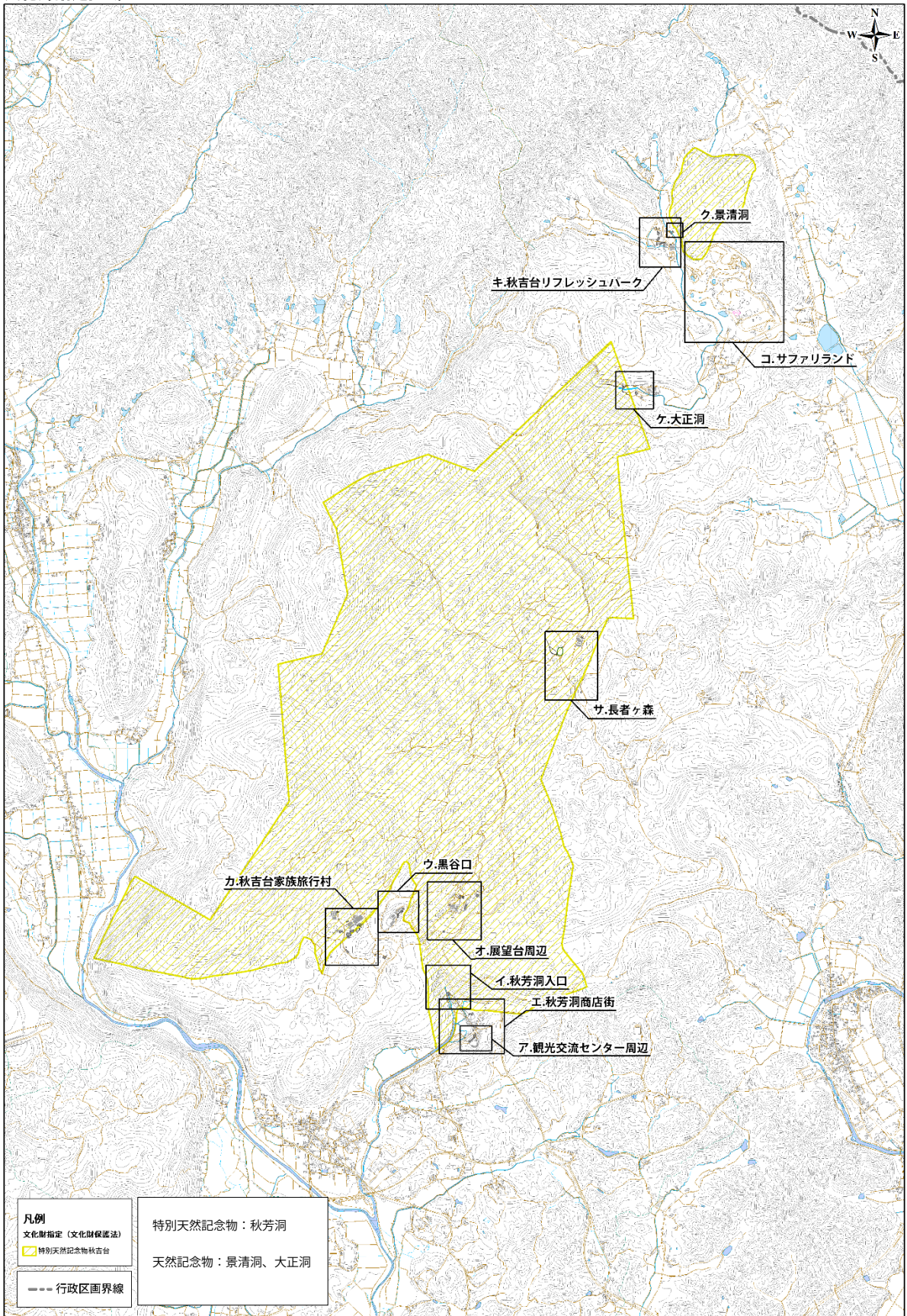


出典：国土交通省GISデータ

1:30,000

2. 文化財指定区域

文化財保護法によって定められた天然記念物・特別天然記念物指定区域を示す。

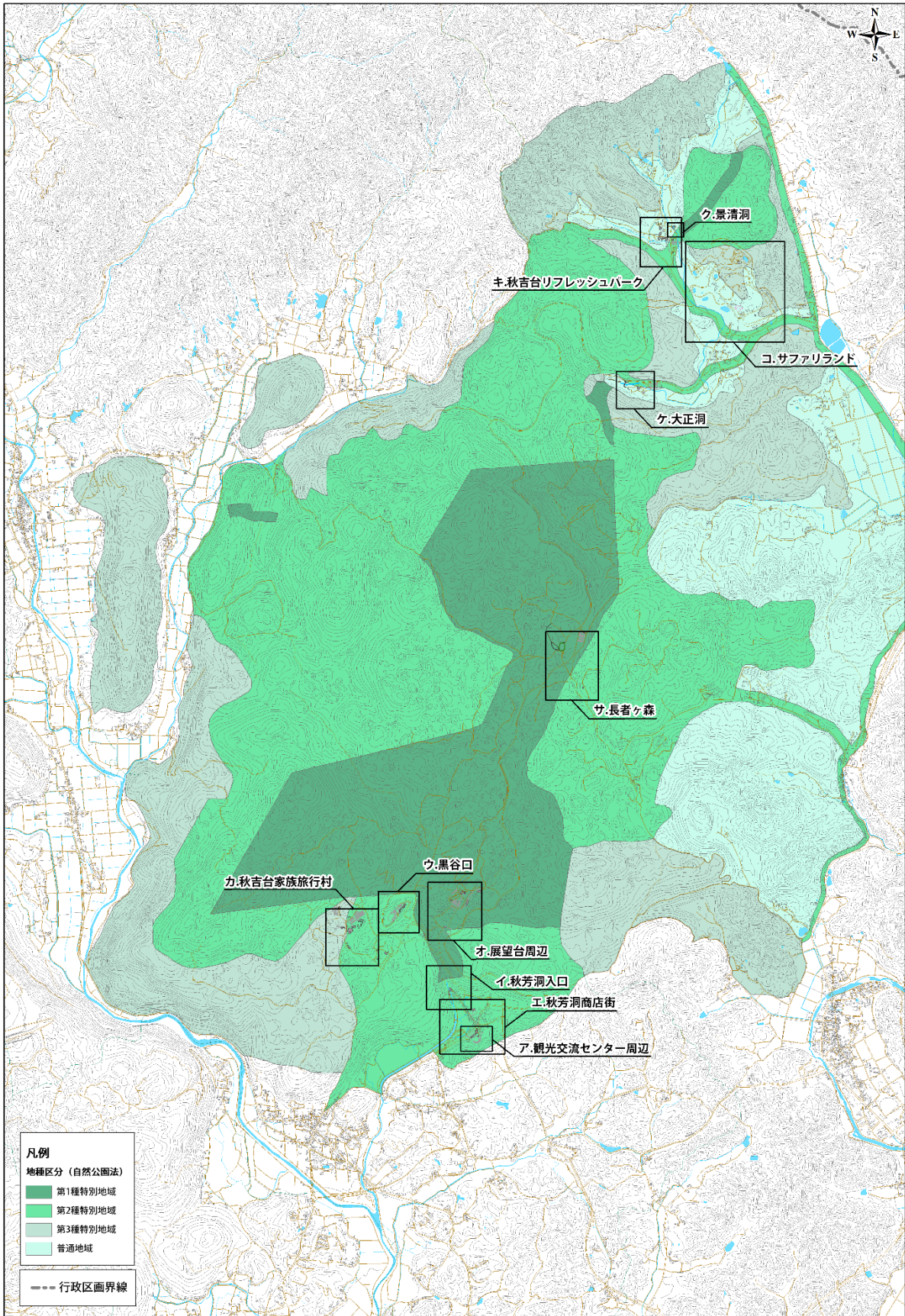


出典：美祿市文化財マップ

1:30,000

3. 秋吉台国定公園 地種区分

自然公園法によって定められた、国定公園地域内（特別地域、普通地域）、国定公園地域外の分けを以下に示す。



出典：山口県自然保護課「秋吉台国定公園区域及び公園計画図」

1:30,000