

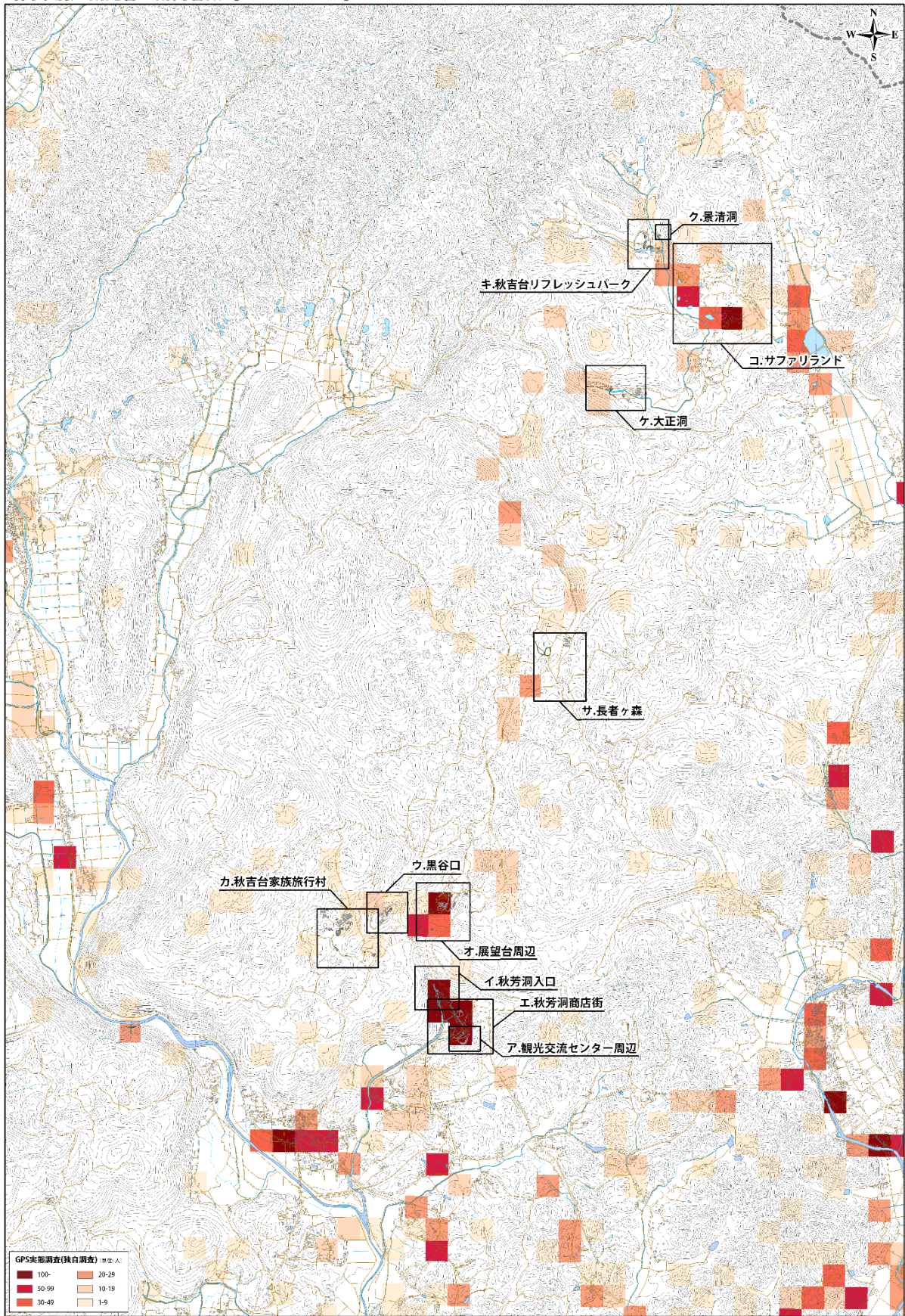
2-7. 秋吉台周辺における時間帯別訪問者数

本分析では、秋吉台周辺における時間帯ごとの訪問者数の違いを集計し、ビジュアライズした。本集計における各観光スポットの訪問は、地図データを参照して近い区画を緯度経度で指定した範囲内にログが発生したものとなっている。本集計においては滞在時間は考慮していないため、道路に面している施設等の場合、通りすがりの人が集計に含まれている可能性がある点に留意されたい。例えば、サファリランドにおいて、営業時間外でもごく少数のログがみられるが、これは施設前の道路を通りすぎた人である可能性が高い。ビジュアライズとあわせて、あくまで各エリアの時間帯別傾向の概観を参照するものとなる。

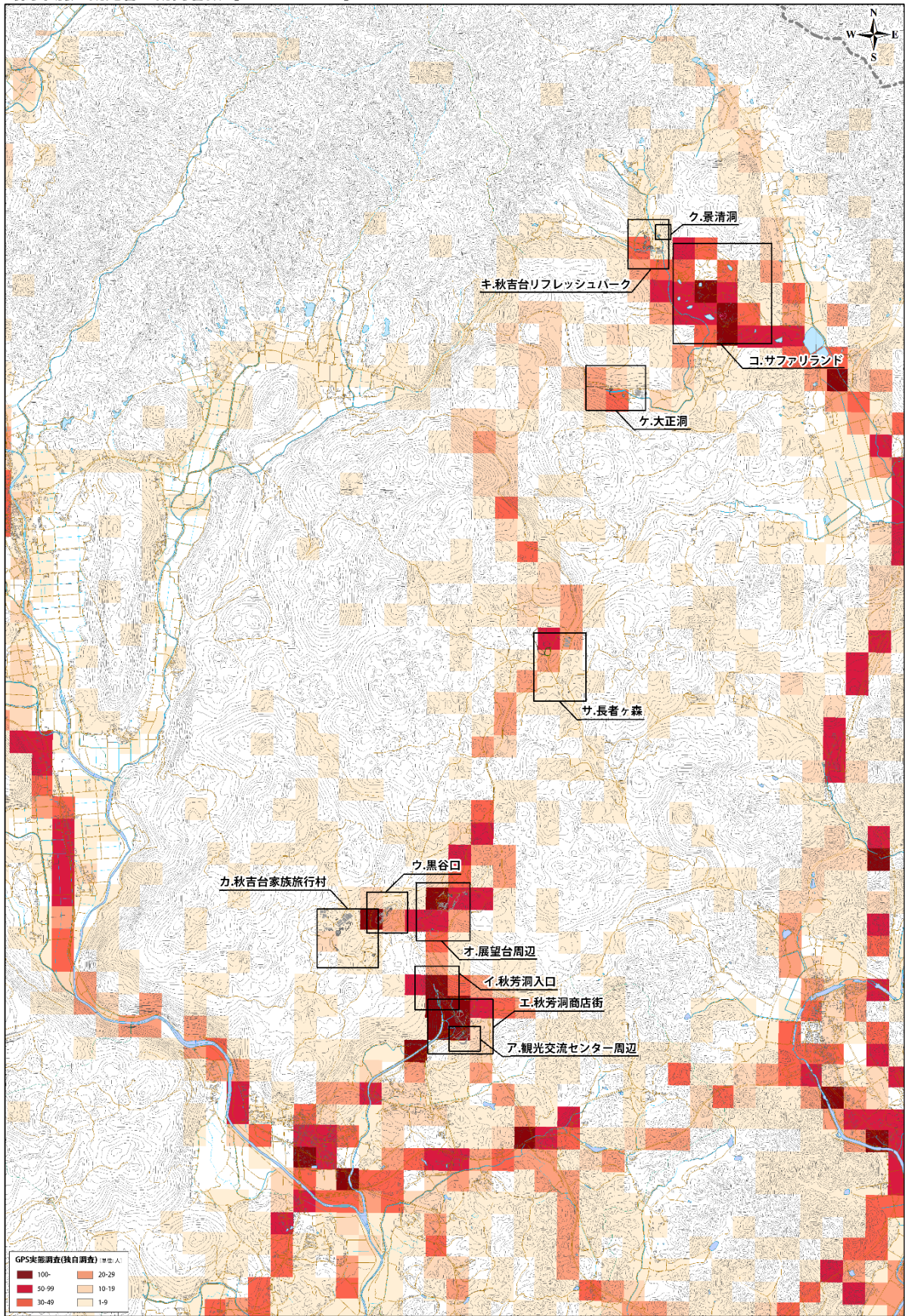
全体的に 9 時～17 時の訪問が多いが、宿泊施設である家族旅行村、リフレッシュパーク（それに隣接する景清洞）、道の駅おふく及び道の駅みとうは、全日通した訪問がみられる。秋芳洞（案内所）及びサファリランドは、午前の時間帯での訪問が比較的多く、一方で、カルスト展望台は 12 時以降の訪問が比較的多くみられる。

観光スポット	時間帯																							
	0	1	2	3	4	5	6	7	8	9	10	11	12	13	14	15	16	17	18	19	20	21	22	23
秋吉台観光交流センター	0	0	0	0	0	0	1	1	0	2	3	2	1	4	1	2	2	4	1	3	2	2	0	0
秋芳洞/センター	0	0	0	0	0	0	1	0	1	5	2	9	6	6	14	4	4	2	0	0	0	0	0	0
警察官詰所	0	0	0	0	0	0	0	0	0	0	0	0	0	0	0	0	0	0	0	0	0	0	0	0
貸切バス駐車場公衆トイレ	0	0	0	0	0	0	0	0	0	0	0	0	0	0	0	0	0	0	0	0	0	0	0	0
貸切バス駐車場	0	0	0	0	0	0	0	0	0	0	0	0	1	1	0	0	1	0	0	0	0	0	0	0
秋芳洞案内所	0	0	0	0	0	0	0	0	5	13	14	10	14	16	9	5	8	3	0	0	0	0	0	0
秋芳洞待合所 B	0	0	0	0	0	0	0	0	0	0	0	0	0	0	0	0	0	0	0	0	0	0	0	0
秋芳洞入口公衆トイレ	0	0	0	0	0	0	0	0	0	0	0	0	0	0	0	0	0	0	0	0	0	0	0	0
秋芳洞黒谷案内所	0	0	0	0	0	0	0	0	0	0	0	0	0	0	0	0	0	0	0	0	0	0	0	0
秋芳洞黒谷口風除室	0	0	0	0	0	0	0	0	0	0	0	0	0	0	0	0	0	0	0	0	0	0	0	0
秋芳洞黒谷口アーケード	0	0	0	0	0	0	0	0	0	0	0	0	0	0	0	0	0	0	0	0	0	0	0	0
秋芳洞黒谷バス停	0	0	0	0	0	0	0	0	0	0	0	0	0	0	0	0	0	0	0	0	0	0	0	0
秋芳洞黒谷渡廊下	0	0	0	0	0	0	0	0	0	0	2	2	2	4	0	1	0	0	0	0	0	1	1	0
秋芳洞黒谷公衆トイレ	0	0	0	0	0	0	0	0	0	0	0	0	0	0	0	0	0	0	0	0	0	0	0	0
第1駐車場公衆トイレ	0	0	0	0	0	0	0	0	0	0	0	0	0	0	0	0	0	0	0	0	0	0	0	0
第1駐車場	0	0	0	0	0	0	0	0	0	0	3	0	1	1	2	0	2	0	0	0	0	0	0	0
第2駐車場公衆トイレ	0	0	0	0	0	0	0	0	0	0	0	0	0	0	0	0	0	0	0	0	0	0	0	0
第2駐車場	0	1	0	0	1	0	0	0	2	4	4	5	7	6	4	2	1	0	0	0	0	0	0	0
秋芳洞ふれあい広場大理石加工展示館	0	0	0	0	0	0	0	0	1	0	1	0	1	1	1	1	0	0	0	0	0	0	0	0
秋芳洞ふれあい広場公衆トイレ	0	0	0	0	0	0	0	0	0	0	0	0	0	0	0	0	0	0	0	0	0	0	0	0
秋芳洞商店街	0	0	0	1	1	1	2	1	6	12	27	41	50	42	49	29	19	12	4	1	1	1	0	0
秋吉台案内所	0	0	0	0	0	1	1	1	2	2	7	3	2	2	6	6	1	1	0	0	0	0	0	0
秋吉台バス停	0	0	0	0	0	0	0	0	0	0	0	0	0	0	0	0	0	0	0	0	0	0	0	0
カルスト展望台	0	0	0	0	0	1	2	0	6	4	10	15	23	10	23	12	12	6	3	0	0	1	2	0
Mine秋吉台ジオパークセンター-観光案内所、カフェ・休憩所	0	0	0	0	0	0	0	0	0	4	4	6	14	6	11	9	5	0	0	0	0	0	0	0
秋吉台緑地公園	0	0	0	0	0	0	0	1	0	0	0	2	3	1	0	0	0	0	1	0	0	0	0	0
秋吉台科学博物館博物館	0	0	0	0	0	0	0	0	1	1	1	3	1	3	2	2	1	0	0	0	0	0	0	0
秋吉台家族旅行村	0	1	0	3	2	1	3	2	2	3	1	4	1	5	5	3	2	3	2	2	1	1	0	0
秋吉台リフレッシュパーク	4	3	3	1	1	4	6	6	8	16	9	18	13	10	12	12	16	15	13	14	8	5	6	4
景清洞	1	2	1	0	0	0	2	3	2	4	2	6	2	2	6	4	7	3	1	4	3	1	3	1
大正洞	0	0	0	0	0	0	0	0	0	1	1	1	1	1	0	0	0	0	0	0	0	0	0	0
秋吉台エコミュージアム	0	0	0	0	0	0	0	0	0	1	1	1	0	1	1	0	0	0	0	0	0	0	0	0
秋吉台自然動物公園サファリランド	3	3	2	2	1	2	2	4	18	50	60	75	74	73	73	46	28	15	7	9	1	0	1	0
長者ヶ森駐車場	0	0	0	0	0	1	1	0	0	1	6	0	7	2	2	2	2	1	0	0	0	1	3	0
長者ヶ森公衆トイレ	0	0	0	0	0	0	0	0	0	0	0	0	1	0	0	1	0	0	0	0	0	0	0	0
長者ヶ森展望台	0	0	0	0	0	0	0	0	0	0	0	1	0	0	0	0	0	0	0	0	0	0	0	0
長者ヶ森	0	0	0	0	0	0	0	0	0	0	1	0	0	0	0	0	0	0	0	0	0	0	0	0
龍護峰	0	0	0	0	0	0	0	0	0	0	1	0	0	0	0	0	0	0	0	0	0	0	0	0
北山	0	0	0	0	0	0	0	0	0	1	1	0	1	2	0	1	0	0	0	0	0	0	0	0
若竹山	0	0	0	0	0	0	0	0	0	0	1	0	0	0	1	0	0	0	0	0	0	0	0	1
冠山	0	0	0	0	0	0	0	0	0	0	1	1	0	0	0	0	0	0	0	0	0	0	0	0
道の駅おふく	9	2	2	5	6	4	6	7	8	13	26	37	32	26	35	42	20	19	13	18	9	10	7	8
道の駅みとう	1	0	1	0	2	3	0	3	11	13	25	22	31	20	23	15	13	13	5	2	5	3	1	1
秋芳白糸の滝	0	0	0	0	0	0	0	0	0	0	0	0	0	0	0	0	0	0	0	0	0	0	0	0
歴史民俗資料館	0	0	0	0	0	0	0	0	0	1	0	0	0	0	0	0	0	0	0	0	0	0	0	0
化石館	0	0	0	0	0	0	0	0	0	0	0	0	0	0	1	1	0	0	0	0	0	0	0	0
大仏ミュージアム	0	0	0	0	0	0	0	0	0	0	0	0	0	0	0	0	0	0	0	0	0	0	0	0
椋山総合公園	0	0	0	0	0	0	0	0	0	0	1	1	0	2	0	0	1	1	0	0	0	0	0	0
金蔵社	0	0	0	0	0	0	0	0	0	0	0	0	0	0	0	0	0	0	0	0	0	0	0	0
Mineにきわいステーション	0	0	0	0	0	0	0	0	0	1	3	1	1	3	1	2	0	1	1	0	0	2	1	0
大岩郷	0	0	0	0	0	0	0	0	0	0	0	0	0	0	0	0	0	0	0	0	0	0	0	0
石屋形齋藤伝	0	0	0	0	0	0	0	0	0	0	0	0	0	0	0	0	0	0	0	0	0	0	0	0
ぼんぼこの里	1	0	0	1	0	1	1	2	0	1	0	2	8	4	3	5	2	3	3	2	1	1	0	2
水神公園	0	0	0	0	0	0	0	0	0	1	0	2	2	1	2	1	0	0	0	0	0	0	0	0

時間帯別／観光客の訪問者数 [06:00～11:59]



時間帯別 観光客の訪問者数 [12:00~15:59]



出典：国土交通省GISデータ

時間帯別／観光客の訪問者数 [16:00~18:59]

