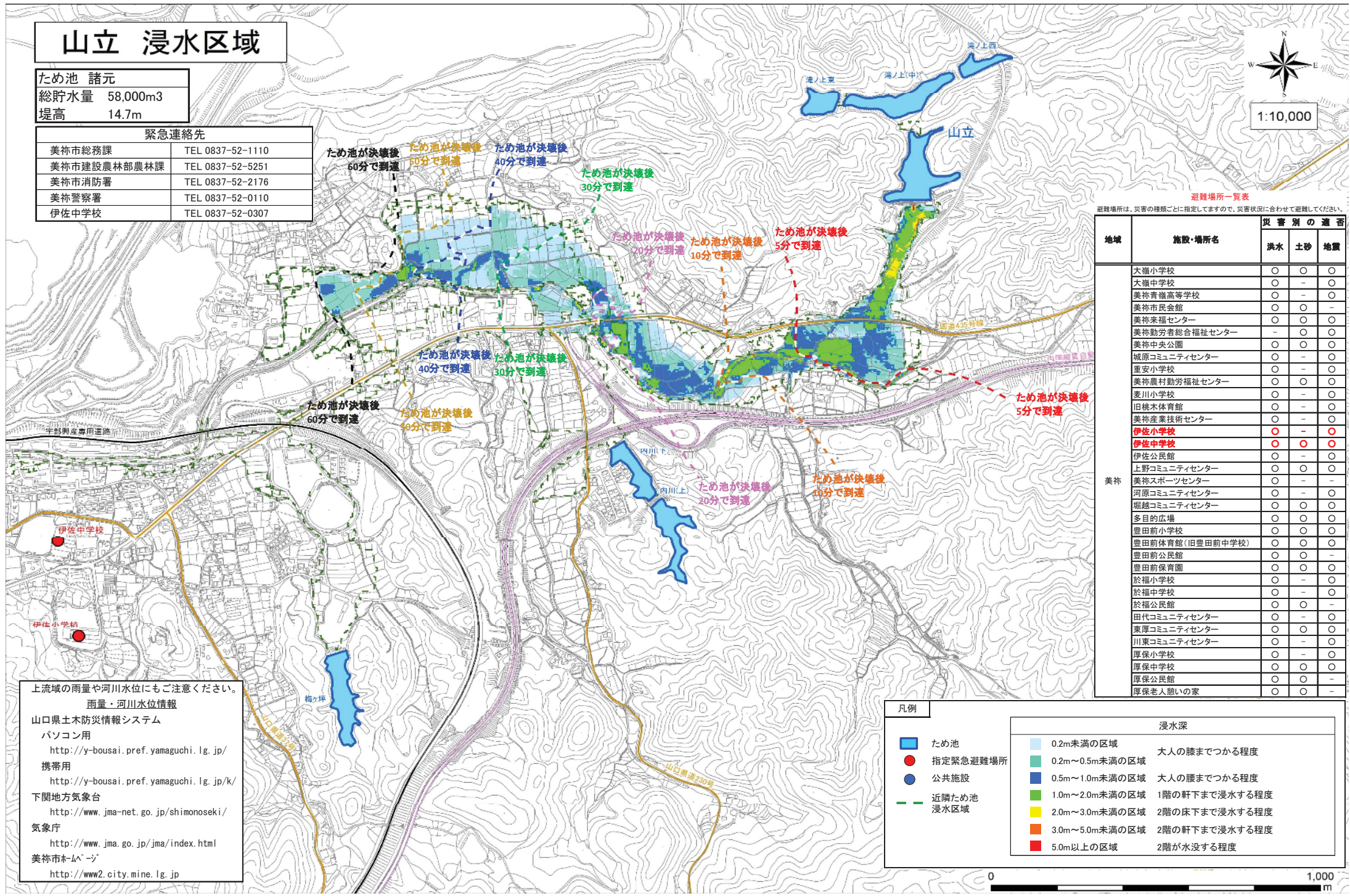
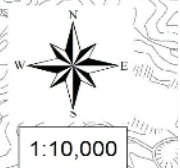


# 山立 浸水区域

ため池 諸元  
 総貯水量 58,000m<sup>3</sup>  
 堤高 14.7m

緊急連絡先	
美祿市総務課	TEL 0837-52-1110
美祿市建設農林部農林課	TEL 0837-52-5251
美祿市消防署	TEL 0837-52-2176
美祿警察署	TEL 0837-52-0110
伊佐中学校	TEL 0837-52-0307



避難場所一覧表

避難場所は、災害の種類ごとに指定してありますので、災害状況に合わせて避難してください。

地域	施設・場所名	災害別の適否		
		洪水	土砂	地震
美祿	大嶺小学校	○	○	○
	大嶺中学校	○	-	○
	美祿青嶺高等学校	○	-	○
	美祿市民会館	○	○	-
	美祿来福センター	○	○	○
	美祿勤労者総合福祉センター	-	○	○
	美祿中央公園	○	○	○
	城原コミュニティセンター	○	-	○
	重安小学校	○	-	○
	美祿農村勤労福祉センター	○	○	○
	麦川小学校	○	-	○
	旧桃木体育館	○	-	○
	美祿産業技術センター	○	-	○
	<b>伊佐小学校</b>	<b>○</b>	<b>-</b>	<b>○</b>
	<b>伊佐中学校</b>	<b>○</b>	<b>○</b>	<b>○</b>
	伊佐公民館	○	-	○
	上野コミュニティセンター	○	○	○
	美祿スポーツセンター	○	-	-
	河原コミュニティセンター	○	-	○
	堀越コミュニティセンター	○	○	○
	多目的広場	○	○	○
	豊田前小学校	○	○	○
	豊田前体育館(旧豊田前中学校)	○	○	○
	豊田前公民館	○	○	-
	豊田前保育園	○	○	○
於福小学校	○	-	○	
於福中学校	○	-	○	
於福公民館	○	○	-	
田代コミュニティセンター	○	-	○	
東厚コミュニティセンター	○	○	○	
川東コミュニティセンター	○	-	○	
厚保小学校	○	-	○	
厚保中学校	○	○	○	
厚保公民館	○	○	-	
厚保老人憩いの家	○	○	-	

上流域の雨量や河川水位にもご注意ください。  
 雨量・河川水位情報  
 山口県土木防災情報システム  
 パソコン用  
<http://y-bousai.pref.yamaguchi.lg.jp/>  
 携帯用  
<http://y-bousai.pref.yamaguchi.lg.jp/k/>  
 下関地方気象台  
<http://www.jma-net.go.jp/shimonoseki/>  
 気象庁  
<http://www.jma.go.jp/jma/index.html>  
 美祿市ホームページ  
<http://www2.city.mine.lg.jp>

凡例		浸水深	
<span style="color:blue">■</span>	ため池	<span style="background-color:lightblue">■</span>	0.2m未満の区域
<span style="color:red">●</span>	指定緊急避難場所	<span style="background-color:green">■</span>	0.2m~0.5m未満の区域
<span style="color:blue">●</span>	公共施設	<span style="background-color:darkblue">■</span>	0.5m~1.0m未満の区域
<span style="color:green">---</span>	近隣ため池	<span style="background-color:yellowgreen">■</span>	1.0m~2.0m未満の区域
<span style="color:red">---</span>	浸水区域	<span style="background-color:yellow">■</span>	2.0m~3.0m未満の区域
		<span style="background-color:orange">■</span>	3.0m~5.0m未満の区域
		<span style="background-color:red">■</span>	5.0m以上の区域
			大人の膝までつかる程度
			大人の腰までつかる程度
			1階の軒下まで浸水する程度
			2階の床下まで浸水する程度
			2階の軒下まで浸水する程度
			2階が水没する程度

