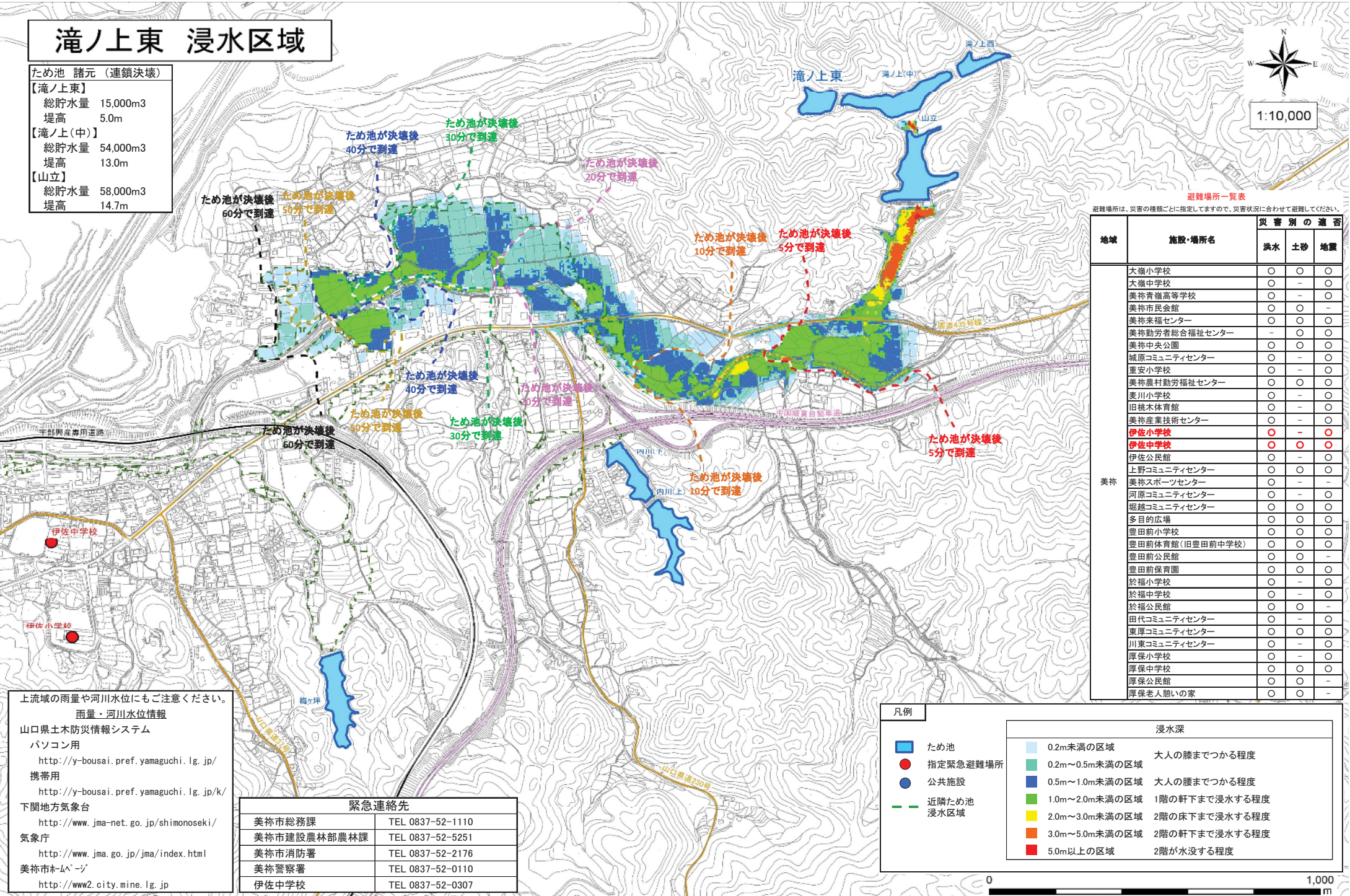


# 滝ノ上東 浸水区域

## ため池 諸元 (連鎖決壊)

【滝ノ上東】	総貯水量 15,000m <sup>3</sup>
	堤高 5.0m
【滝ノ上(中)】	総貯水量 54,000m <sup>3</sup>
	堤高 13.0m
【山立】	総貯水量 58,000m <sup>3</sup>
	堤高 14.7m



1:10,000

### 避難場所一覧表

避難場所は、災害の種類ごとに指定してしますので、災害状況に合わせて避難してください。

地域	施設・場所名	災害別の適否		
		洪水	土砂	地震
美祿	大瀬小学校	○	○	○
	大瀬中学校	○	-	○
	美祿青嶺高等学校	○	-	○
	美祿市民会館	○	○	-
	美祿栄福センター	○	○	○
	美祿勤労者総合福祉センター	-	○	○
	美祿中央公園	○	○	○
	城原コミュニティセンター	○	-	○
	豊安小学校	○	-	○
	美祿農村勤労福祉センター	○	○	○
	麦川小学校	○	-	○
	旧桃木体育館	○	-	○
	美祿産業技術センター	○	-	○
	伊佐小学校	○	○	○
	伊佐中学校	○	○	○
	伊佐公民館	○	-	○
	上野コミュニティセンター	○	○	○
	美祿スポーツセンター	○	-	-
	河原コミュニティセンター	○	-	○
	堀越コミュニティセンター	○	-	○
	多目的広場	○	○	○
	豊田前小学校	○	○	○
	豊田前体育館(旧豊田前中学校)	○	○	○
	豊田前公民館	○	○	-
	豊田前保育園	○	○	○
於福小学校	○	-	○	
於福中学校	○	-	○	
於福公民館	○	-	-	
田代コミュニティセンター	○	-	○	
東厚コミュニティセンター	○	○	○	
川東コミュニティセンター	○	-	○	
厚保小学校	○	-	○	
厚保中学校	○	○	○	
厚保公民館	○	○	-	
厚保老人憩いの家	○	○	-	

上流域の雨量や河川水位にもご注意ください。

雨量・河川水位情報  
 山口県土木防災情報システム  
 パソコン用  
<http://y-bousai.pref.yamaguchi.lg.jp/>  
 携帯用  
<http://y-bousai.pref.yamaguchi.lg.jp/k/>  
 下関地方気象台  
<http://www.jma-net.go.jp/shimonoseki/>  
 気象庁  
<http://www.jma.go.jp/jma/index.html>  
 美祿市ホームページ  
<http://www2.city.mine.lg.jp>

### 緊急連絡先

美祿市総務課	TEL 0837-52-1110
美祿市建設農林部農林課	TEL 0837-52-5251
美祿市消防署	TEL 0837-52-2176
美祿警察署	TEL 0837-52-0110
伊佐中学校	TEL 0837-52-0307

#### 凡例

- ため池
- 指定緊急避難場所
- 公共施設
- 近隣ため池
- 浸水区域

#### 浸水深

0.2m未満の区域	大人の膝までつかる程度
0.2m~0.5m未満の区域	大人の腰までつかる程度
0.5m~1.0m未満の区域	大人の腰までつかる程度
1.0m~2.0m未満の区域	1階の軒下まで浸水する程度
2.0m~3.0m未満の区域	2階の床下まで浸水する程度
3.0m~5.0m未満の区域	2階の軒下まで浸水する程度
5.0m以上の区域	2階が水没する程度

0 1,000 m