

# 下尾坂 浸水区域

**ため池 諸元**  
 総貯水量 10,400m<sup>3</sup>  
 堤高 7.0m

上流域の雨量や河川水位にもご注意ください。

雨量・河川水位情報

山口県土木防災情報システム

パソコン用

<http://y-bousai.pref.yamaguchi.lg.jp/>

携帯用

<http://y-bousai.pref.yamaguchi.lg.jp/k/>

下関地方気象台

<http://www.jma-net.go.jp/shimonoseki/>

気象庁

<http://www.jma.go.jp/jma/index.html>

美祢市ホームページ

<http://www2.city.mine.lg.jp>

避難場所一覧表

令和3年3月時点

避難場所は、災害の種類ごとに指定していますので、災害状況に合わせて避難してください。

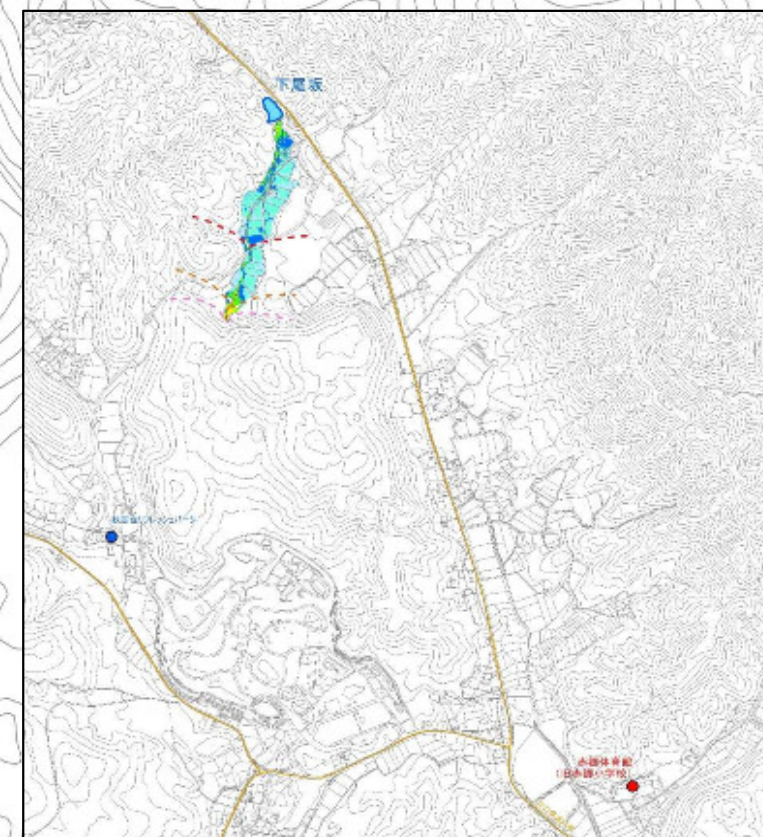
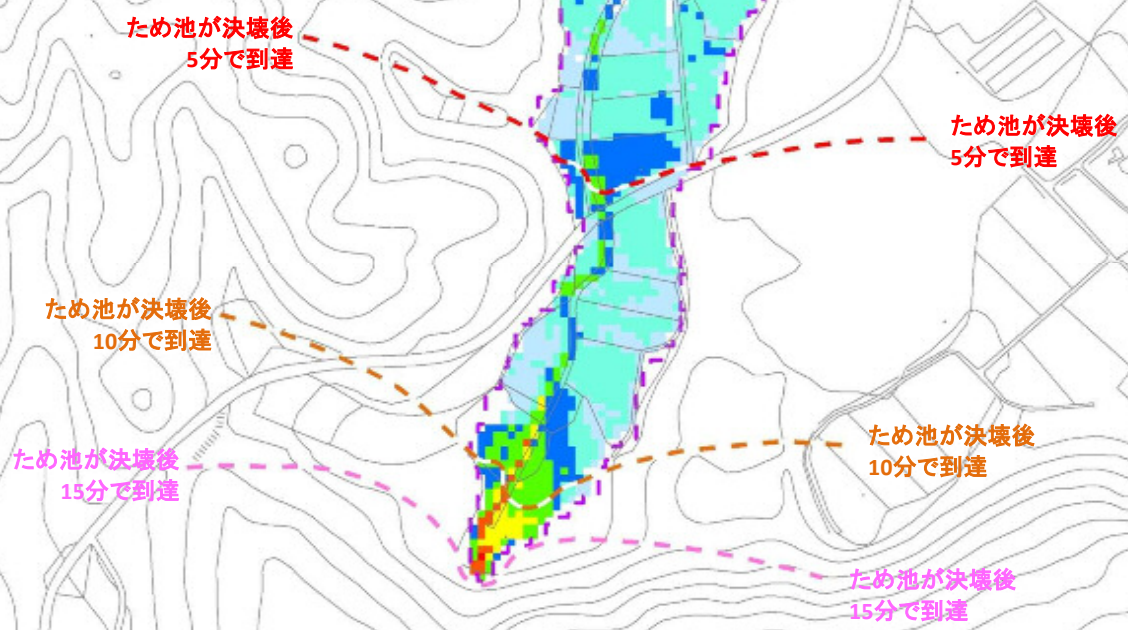
地域	施設・場所名	災害別の適否		
		洪水	土砂	地震
美東	赤郷交流センター	○	○	○
	赤郷体育館(旧赤郷小学校)	○	-	○
	美東センター	○	○	-
	大田小学校	○	○	○
	美東中学校	○	-	○
	美東桂岩ふれあいセンター	○	-	○
	綾木ふるさとセンター	○	○	○
	綾木小学校	○	-	○
	鳳鳴体育館	○	-	○
	真長田定住センター	○	-	○
	淳美小学校	○	-	○

凡例

- ため池
- 指定緊急避難場所
- 公共施設
- 上流ため池連鎖決壊時浸水エリア

浸水深

- 0.2m未満の区域 大人の膝までつかる程度
- 0.2m~0.5m未満の区域 大人の腰までつかる程度
- 0.5m~1.0m未満の区域 大人の腰までつかる程度
- 1.0m~2.0m未満の区域 1階の軒下まで浸水する程度
- 2.0m~3.0m未満の区域 2階の床下まで浸水する程度
- 3.0m~5.0m未満の区域 2階の軒下まで浸水する程度
- 5.0m以上の区域 2階が水没する程度



緊急連絡先	
美東総合支所建設農林部分室	TEL 08396-2-5006
美祢市建設農林部農林課	TEL 0837-52-5251
美祢市消防署	TEL 0837-52-2176
美祢警察署	TEL 0837-52-0110
赤郷体育館 (旧赤郷小学校)	TEL 0837-52-5261 (生涯学習スポーツ推進課)

