

# 大原 浸水区域

ため池 諸元  
 総貯水量 33,000m<sup>3</sup>  
 堤高 10.8m

1:10,000

上流域の雨量や河川水位にもご注意ください。

### 雨量・河川水位情報

山口県土木防災情報システム

パソコン用

<http://y-bousai.pref.yamaguchi.lg.jp/>

携帯用

<http://y-bousai.pref.yamaguchi.lg.jp/k/>

下関地方気象台

<http://www.jma-net.go.jp/shimonoseki/>

気象庁

<http://www.jma.go.jp/jma/index.html>

美祿市ホームページ

<http://www2.city.mine.lg.jp>

### 避難場所一覧表

避難場所は、災害の種類ごとに指定しますので、災害状況に合わせて避難してください。

地域	施設・場所名	災害別の適否		
		洪水	土砂	地震
美東	赤郷交流センター	○	○	○
	赤郷体育館(旧赤郷小学校)	○	-	○
	美東センター	○	○	-
	大田小学校	○	○	○
	美東中学校	○	-	○
	美東桂岩ふれあいセンター	○	-	○
	綾木ふるさとセンター	○	○	○
	綾木小学校	○	-	○
	鳳鳴体育館	○	-	○
	<del>真長田定住センター</del>	<del>○</del>	<del>-</del>	<del>○</del>
	<del>淳美小学校</del>	<del>○</del>	<del>-</del>	<del>○</del>

### 緊急連絡先

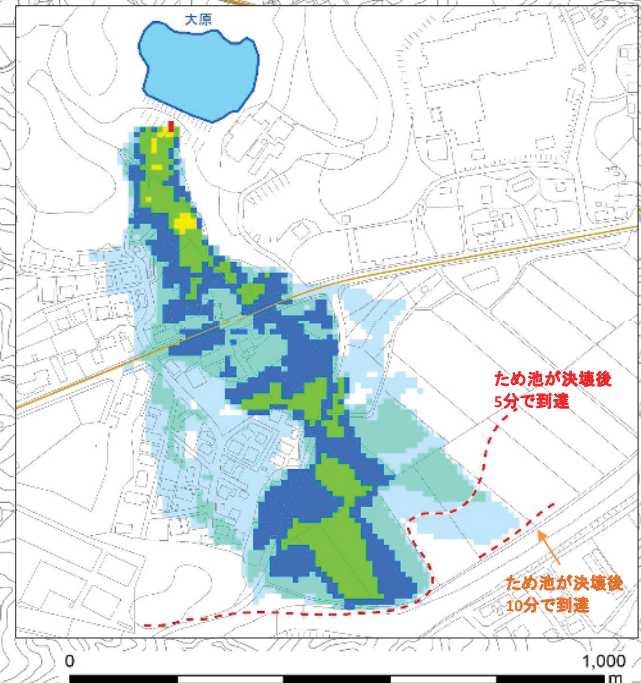
美東総合支所建設農林部分室	TEL 08396-2-5006
美祿市建設農林部農林課	TEL 0837-52-5251
美祿市消防署	TEL 0837-52-2176
美祿警察署	TEL 0837-52-0110
淳美小学校	TEL 08396-5-0004
真長田定住センター	TEL 08396-5-0001

### 凡例

- ため池
- 指定緊急避難場所
- 公共施設
- 近隣ため池
- 浸水区域

### 浸水深

<span style="color: lightblue;">■</span> 0.2m未満の区域	大人の膝までつかる程度
<span style="color: teal;">■</span> 0.2m~0.5m未満の区域	大人の腰までつかる程度
<span style="color: darkblue;">■</span> 0.5m~1.0m未満の区域	1階の軒下まで浸水する程度
<span style="color: green;">■</span> 1.0m~2.0m未満の区域	2階の床下まで浸水する程度
<span style="color: yellow;">■</span> 2.0m~3.0m未満の区域	2階の軒下まで浸水する程度
<span style="color: orange;">■</span> 3.0m~5.0m未満の区域	2階が水没する程度
<span style="color: red;">■</span> 5.0m以上の区域	2階が水没する程度



ため池が決壊後  
5分で到達

ため池が決壊後  
10分で到達

ため池が決壊後  
5分で到達

ため池が決壊後  
5分で到達

ため池が決壊後  
10分で到達