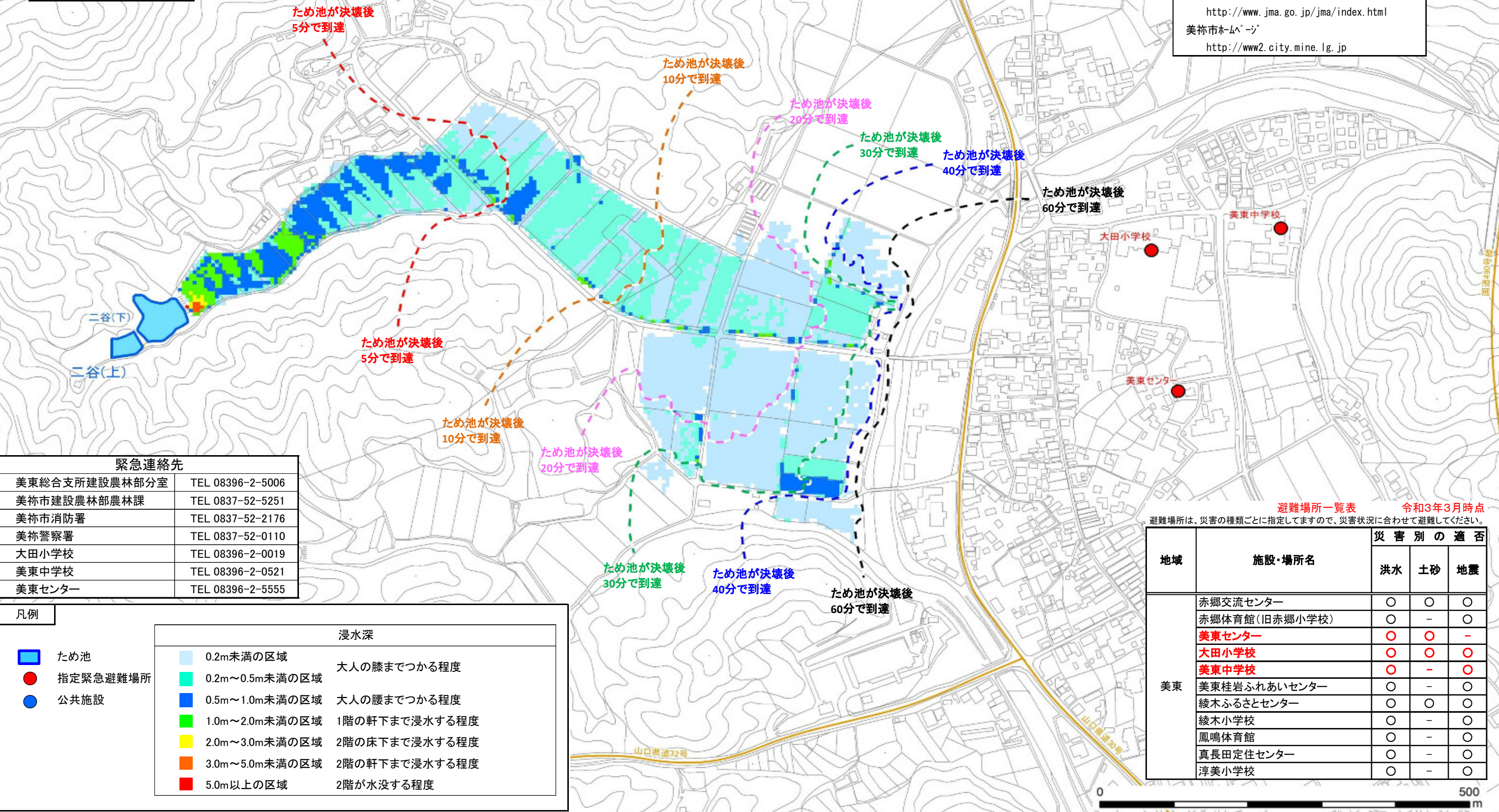


# 二谷(上) 浸水区域

ため池 諸元	
【二谷(上)】	
総貯水量	1,100m <sup>3</sup>
堤高	3.0m
【二谷(下)】	
総貯水量	11,400m <sup>3</sup>
堤高	6.8m

上流域の雨量や河川水位にもご注意ください。  
 雨量・河川水位情報  
 山口県土木防災情報システム  
 パソコン用  
<http://y-bousai.pref.yamaguchi.lg.jp/>  
 携帯用  
<http://y-bousai.pref.yamaguchi.lg.jp/k/>  
 下関地方気象台  
<http://www.jma-net.go.jp/shimonoseki/>  
 気象庁  
<http://www.jma.go.jp/jma/index.html>  
 美祢市ホームページ  
<http://www2.city.mine.lg.jp>



緊急連絡先	
美東総合支所建設農林部分室	TEL 08396-2-5006
美祢市建設農林部農林課	TEL 0837-52-5251
美祢市消防署	TEL 0837-52-2176
美祢警察署	TEL 0837-52-0110
大田小学校	TEL 08396-2-0019
美東中学校	TEL 08396-2-0521
美東センター	TEL 08396-2-5555

凡例		
	ため池	
	指定緊急避難場所	
	公共施設	
浸水深		
	0.2m未満の区域	大人の膝までつかる程度
	0.2m~0.5m未満の区域	大人の腰までつかる程度
	0.5m~1.0m未満の区域	1階の軒下まで浸水する程度
	1.0m~2.0m未満の区域	2階の床下まで浸水する程度
	2.0m~3.0m未満の区域	2階の軒下まで浸水する程度
	3.0m~5.0m未満の区域	2階が水没する程度
	5.0m以上の区域	2階が水没する程度

避難場所一覧表 令和3年3月時点  
 避難場所は、災害の種類ごとに指定していますので、災害状況に合わせて避難してください。

地域	施設・場所名	災害別の適否		
		洪水	土砂	地震
美東	赤郷交流センター	○	○	○
	赤郷体育館(旧赤郷小学校)	○	-	○
	美東センター	○	○	-
	大田小学校	○	○	○
	美東中学校	○	-	○
	美東桂岩ふれあいセンター	○	-	○
	綾木ふるさとセンター	○	○	○
	綾木小学校	○	-	○
	鳳鳴体育館	○	-	○
	真長田定住センター	○	-	○
淳美小学校	○	-	○	

