

池尻 浸水区域

ため池 諸元
 総貯水量 4,400m³
 堤高 5.4m

1:5,000

| 緊急連絡先 | |
|-------------|------------------------|
| 美祢市総務課 | TEL 0837-52-1110 |
| 美祢市建設農林部農林課 | TEL 0837-52-5251 |
| 美祢市消防署 | TEL 0837-52-2176 |
| 美祢警察署 | TEL 0837-52-0110 |
| 美祢中央公園 | TEL 0837-52-5221 (建設課) |

避難場所一覧表 令和3年3月時点

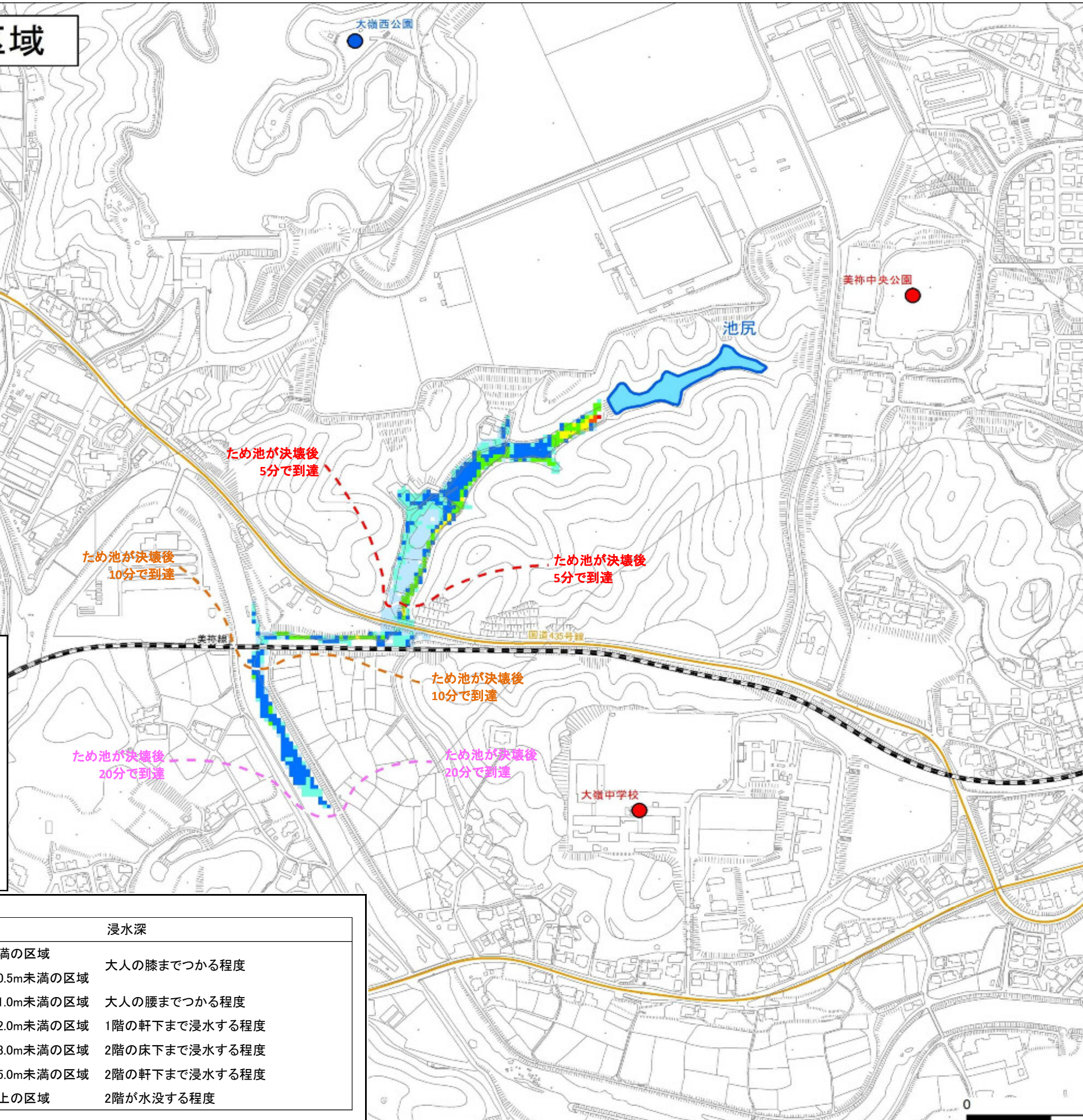
避難場所は、災害の種類ごとに指定しますので、災害状況に合わせて避難してください。

| 地域 | 施設・場所名 | 災害別の適否 | | |
|--------------|-----------------|--------|----|----|
| | | 洪水 | 土砂 | 地震 |
| 美祢 | 大嶺小学校 | ○ | ○ | ○ |
| | 大嶺中学校 | ○ | - | ○ |
| | 美祢青嶺高等学校 | ○ | - | ○ |
| | 美祢市民会館 | ○ | ○ | - |
| | 美祢来福センター | ○ | ○ | ○ |
| | 美祢勤労者総合福祉センター | - | ○ | ○ |
| | 美祢中央公園 | ○ | ○ | ○ |
| | 城原コミュニティセンター | ○ | - | ○ |
| | 重安小学校 | ○ | - | ○ |
| | 美祢農村勤労福祉センター | ○ | ○ | ○ |
| | 麦川小学校 | ○ | - | ○ |
| | 旧桃木体育館 | ○ | - | ○ |
| | 美祢産業技術センター | ○ | - | ○ |
| | 伊佐小学校 | ○ | - | ○ |
| | 伊佐中学校 | ○ | ○ | ○ |
| | 伊佐公民館 | ○ | - | ○ |
| | 上野コミュニティセンター | ○ | ○ | ○ |
| | 美祢スポーツセンター | ○ | - | - |
| | 河原コミュニティセンター | ○ | - | ○ |
| | 堀越コミュニティセンター | ○ | ○ | ○ |
| | 多目的広場 | ○ | ○ | ○ |
| | 豊田前小学校 | ○ | ○ | ○ |
| | 豊田前体育館(旧豊田前中学校) | ○ | ○ | ○ |
| | 豊田前公民館 | ○ | ○ | - |
| | 豊田前保育園 | ○ | ○ | ○ |
| | 於福小学校 | ○ | - | ○ |
| | 於福中学校 | ○ | - | ○ |
| | 於福公民館 | ○ | ○ | - |
| | 田代コミュニティセンター | ○ | - | ○ |
| | 東厚コミュニティセンター | ○ | ○ | ○ |
| 川東コミュニティセンター | ○ | - | ○ | |
| 厚保小学校 | ○ | - | ○ | |
| 厚保中学校 | ○ | ○ | - | |
| 厚保公民館 | ○ | ○ | - | |
| 厚保老人憩いの家 | ○ | ○ | - | |

上流域の雨量や河川水位にもご注意ください。
 雨量・河川水位情報
 山口県土木防災情報システム
 パソコン用
<http://y-bousai.pref.yamaguchi.lg.jp/>
 携帯用
<http://y-bousai.pref.yamaguchi.lg.jp/k/>
 下関地方気象台
<http://www.jma-net.go.jp/shimonoseki/>
 気象庁
<http://www.jma.go.jp/jma/index.html>
 美祢市ホームページ
<http://www2.city.mine.lg.jp>

| 凡例 | |
|----|----------|
| | ため池 |
| | 指定緊急避難場所 |
| | 公共施設 |

| 浸水深 | | |
|-----|----------------|---------------|
| | 0.2m未満の区域 | 大人の膝までつかる程度 |
| | 0.2m~0.5m未満の区域 | 大人の腰までつかる程度 |
| | 0.5m~1.0m未満の区域 | 1階の軒下まで浸水する程度 |
| | 1.0m~2.0m未満の区域 | 2階の床下まで浸水する程度 |
| | 2.0m~3.0m未満の区域 | 2階の軒下まで浸水する程度 |
| | 3.0m~5.0m未満の区域 | 2階の水没する程度 |
| | 5.0m以上の区域 | 2階の水没する程度 |



0 500 m