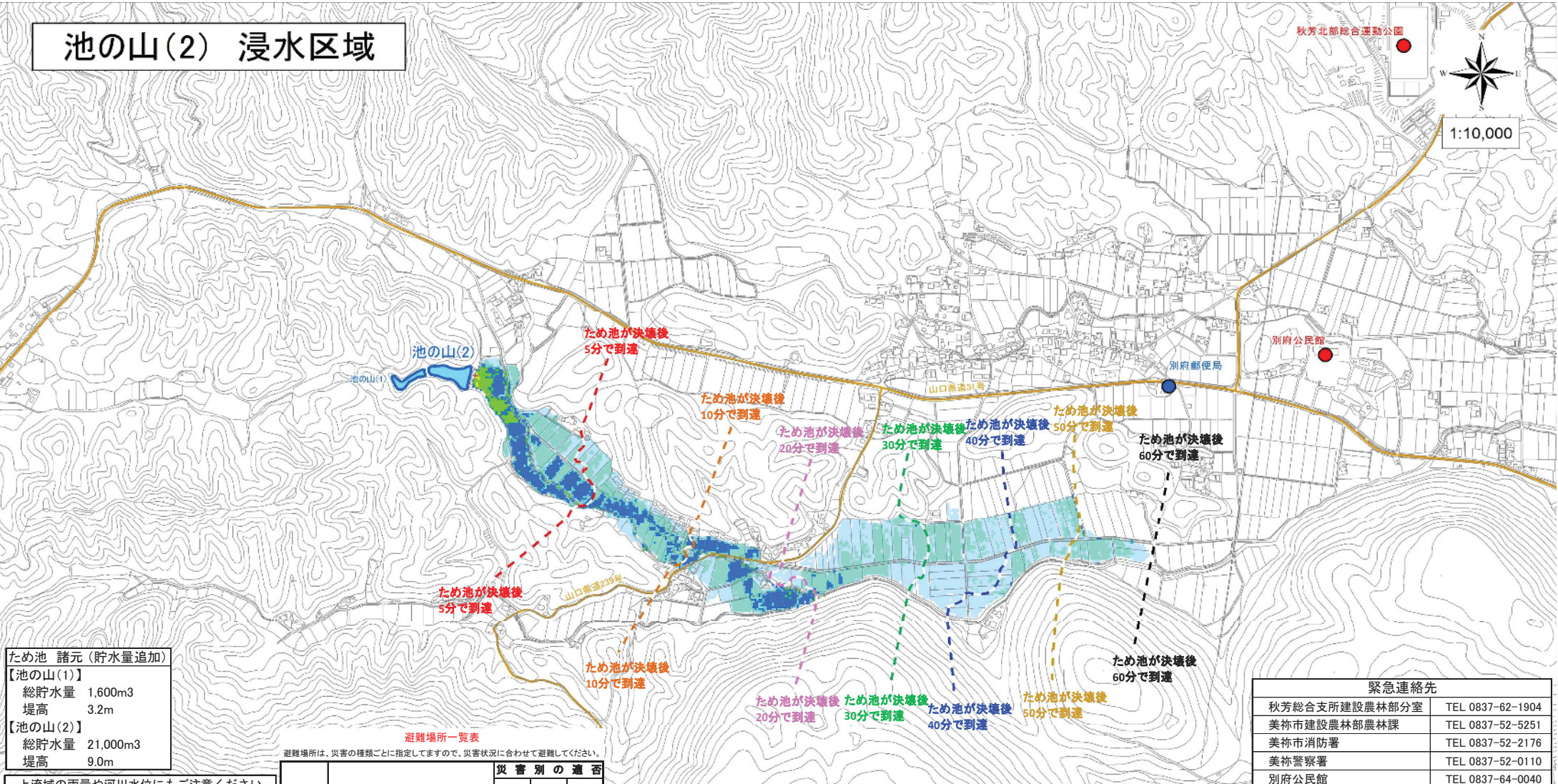


池の山(2) 浸水区域

秋芳北部総合運動公園

1:10,000



ため池 諸元 (貯水量追加)
【池の山(1)】
総貯水量 1,600m ³
堤高 3.2m
【池の山(2)】
総貯水量 21,000m ³
堤高 9.0m

避難場所一覧表
 避難場所は、災害の種類ごとに指定しますので、災害状況に合わせて避難してください。

上流域の雨量や河川水位にもご注意ください。
 雨量・河川水位情報
 山口県土木防災情報システム
 パソコン用
<http://y-bousai.pref.yamaguchi.lg.jp/>
 携帯用
<http://y-bousai.pref.yamaguchi.lg.jp/k/>
 下関地方気象台
<http://www.jma-net.go.jp/shimonoseki/>
 気象庁
<http://www.jma.go.jp/jma/index.html>
 美祿市ホームページ
<http://www2.city.mine.lg.jp>

地域	施設・場所名	災害別の適否		
		洪水	土砂	地震
秋芳	秋芳八代ぬくもりの里交流センター	○	-	-
	秋芳桂花小学校	○	○	○
	嘉万公民館	○	○	-
	特別養護老人ホーム青景園	○	-	○
	秋芳北部総合運動公園	○	○	○
	別府公民館	○	○	○
	秋芳消防センター	○	○	○
	秋吉小学校	○	-	○
	秋吉公民館	○	○	-
	秋芳中学校	○	○	○
	本郷体育館(旧本郷小学校)	○	○	○
	下郷体育館(旧下郷小学校)	○	○	○
	岩永公民館	○	-	○

緊急連絡先	
秋芳総合支所建設農林部分室	TEL 0837-62-1904
美祿市建設農林部農林課	TEL 0837-52-5251
美祿市消防署	TEL 0837-52-2176
美祿警察署	TEL 0837-52-0110
別府公民館	TEL 0837-64-0040

凡例	
	ため池
	指定緊急避難場所
	公共施設

浸水深	
	0.2m未満の区域 大人の膝までつかる程度
	0.2m~0.5m未満の区域 大人の腰までつかる程度
	0.5m~1.0m未満の区域 1階の軒下まで浸水する程度
	1.0m~2.0m未満の区域 2階の床下まで浸水する程度
	2.0m~3.0m未満の区域 2階の軒下まで浸水する程度
	3.0m~5.0m未満の区域 2階が水没する程度
	5.0m以上の区域 2階が水没する程度

