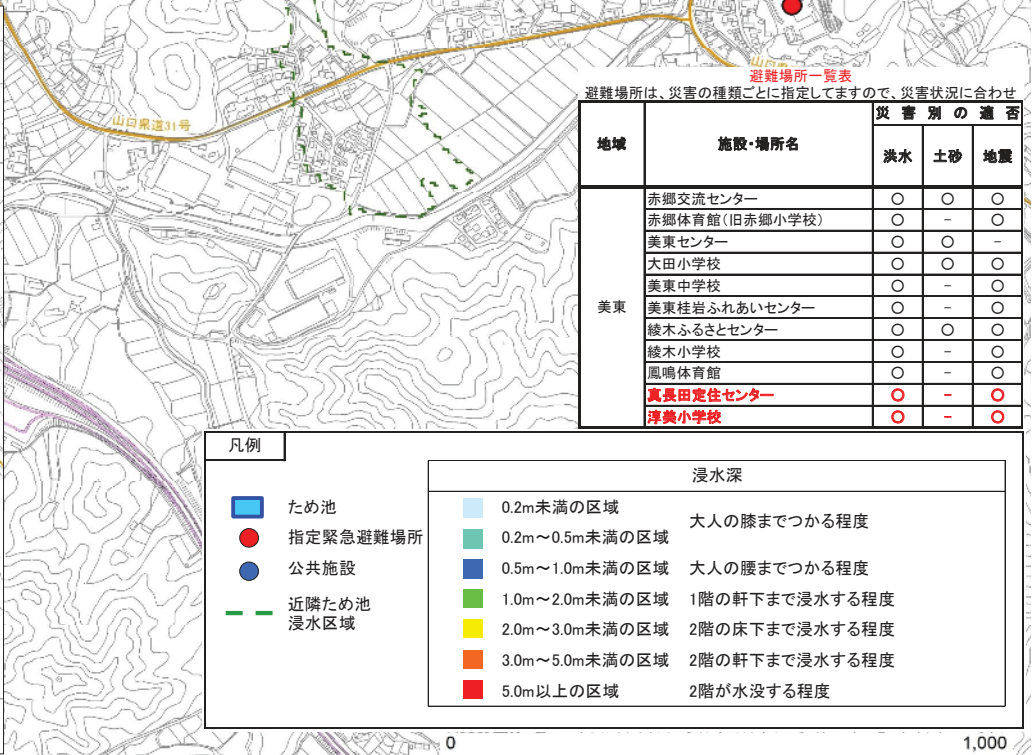
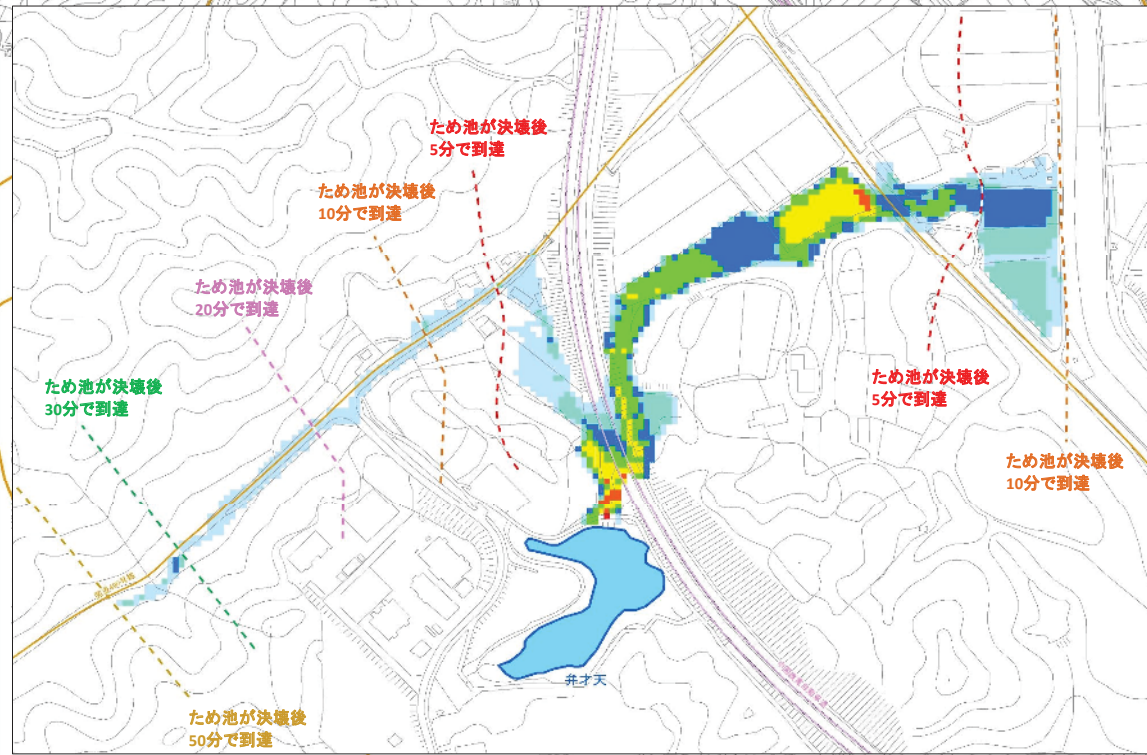
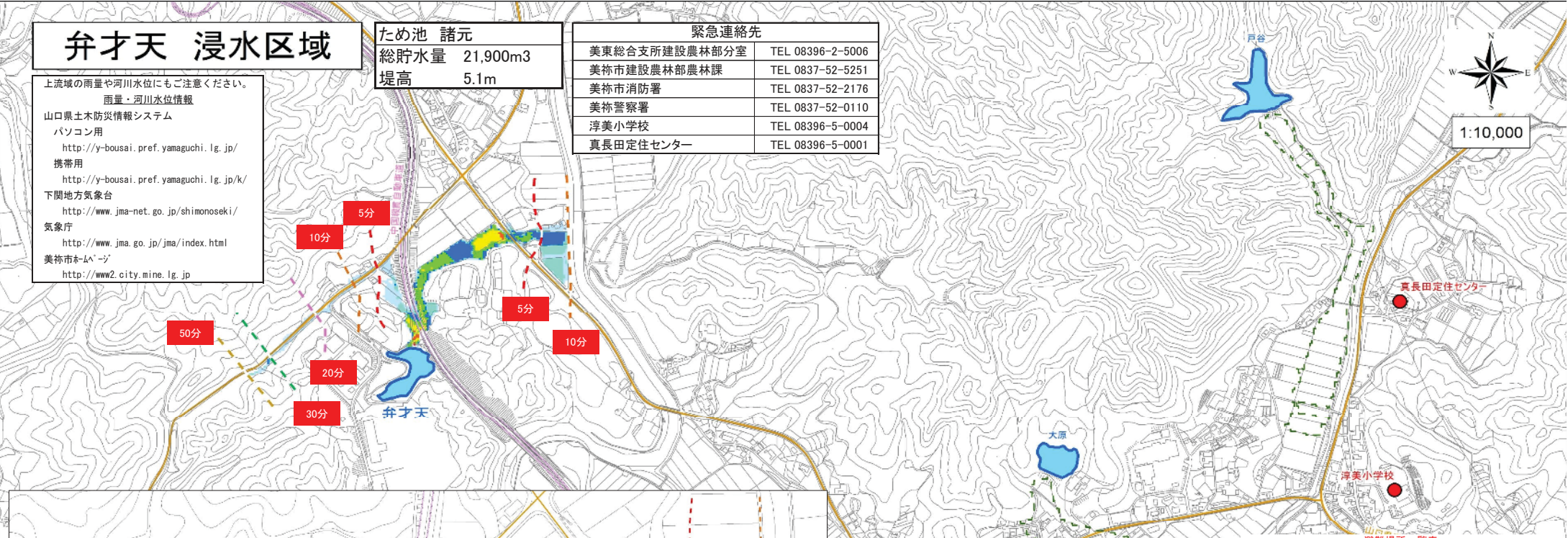


弁才天 浸水区域

上流域の雨量や河川水位にもご注意ください。
雨量・河川水位情報
山口県土木防災情報システム
パソコン用
<http://y-bousai.pref.yamaguchi.lg.jp/>
携帯用
<http://y-bousai.pref.yamaguchi.lg.jp/k/>
下関地方气象台
<http://www.jma-net.go.jp/shimonoseki/>
気象庁
<http://www.jma.go.jp/jma/index.html>
美祢市ホームページ
<http://www2.city.mine.lg.jp>

ため池 諸元
総貯水量 21,900m³
堤高 5.1m

緊急連絡先	
美東総合支所建設農林部分室	TEL 08396-2-5006
美祢市建設農林部農林課	TEL 0837-52-5251
美祢市消防署	TEL 0837-52-2176
美祢警察署	TEL 0837-52-0110
淳美小学校	TEL 08396-5-0004
真長田定住センター	TEL 08396-5-0001



避難場所一覧表
避難場所は、災害の種類ごとに指定しますので、災害状況に合わせ

地域	施設・場所名	災害別の適否		
		洪水	土砂	地震
美東	赤郷交流センター	○	○	○
	赤郷体育館(旧赤郷小学校)	○	-	○
	美東センター	○	○	-
	大田小学校	○	○	○
	美東中学校	○	-	○
	美東桂岩ふれあいセンター	○	-	○
	榎木ふるさとセンター	○	○	○
	榎木小学校	○	-	○
	鳳鳴体育館	○	-	○
	真長田定住センター	○	-	○
淳美小学校	○	-	○	

凡例		浸水深	
	ため池		0.2m未満の区域
	指定緊急避難場所		0.2m~0.5m未満の区域
	公共施設		0.5m~1.0m未満の区域
	近隣ため池		1.0m~2.0m未満の区域
	浸水区域		2.0m~3.0m未満の区域
			3.0m~5.0m未満の区域
			5.0m以上の区域

大人の膝までつかる程度
大人の腰までつかる程度
1階の軒下まで浸水する程度
2階の床下まで浸水する程度
2階の軒下まで浸水する程度
2階が水没する程度

