

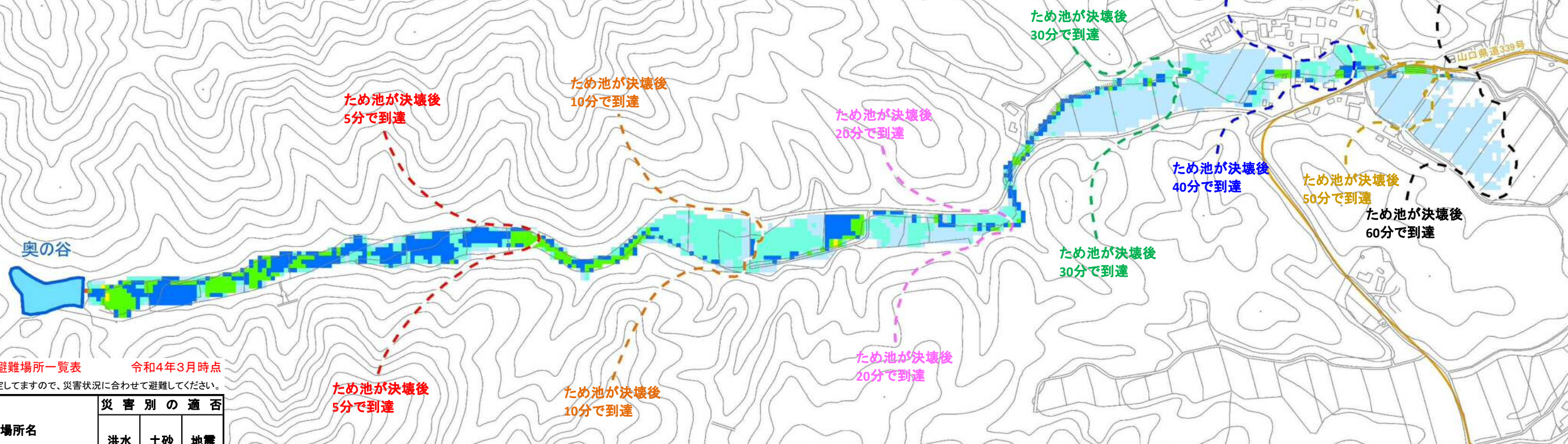
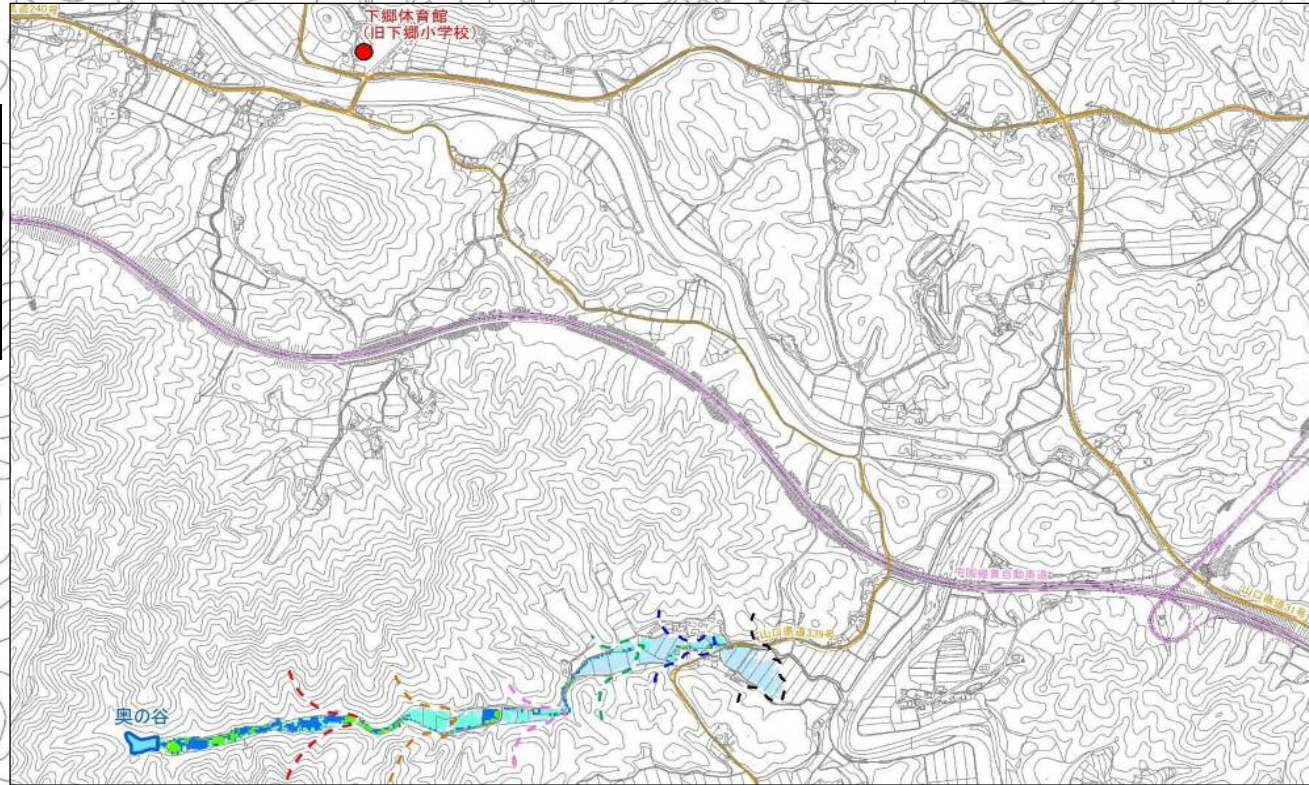
奥の谷 浸水区域

緊急連絡先

秋芳総合支所建設農林部分室	TEL 0837-62-1904
美祢市建設農林部農林課	TEL 0837-52-5251
美祢市消防署	TEL 0837-52-2176
美祢警察署	TEL 0837-52-0110
下郷体育館 (旧下郷小学校)	TEL 0837-52-5261 (生涯学習スポーツ推進課)

ため池 諸元
総貯水量 6,000m ³
堤高 6.0m

上流域の雨量や河川水位にもご注意ください。
 雨量・河川水位情報
 山口県土木防災情報システム
 パソコン用
<http://y-bousai.pref.yamaguchi.lg.jp/>
 携帯用
<http://y-bousai.pref.yamaguchi.lg.jp/k/>
 下関地方気象台
<http://www.jma-net.go.jp/shimonoseki/>
 気象庁
<http://www.jma.go.jp/jma/index.html>
 美祢市ホームページ
<http://www2.city.mine.lg.jp>



避難場所一覧表 令和4年3月時点

避難場所は、災害の種類ごとに指定していますので、災害状況に合わせて避難してください。

地域	施設・場所名	災害別の適否		
		洪水	土砂	地震
秋芳	秋芳八代めくもりの里交流センター	○	-	-
	秋芳桂花小学校	○	○	○
	嘉万公民館	○	○	-
	特別養護老人ホーム青景園	○	-	○
	秋芳北部総合運動公園	○	○	○
	別府公民館	○	○	○
	秋芳消防センター	○	○	○
	秋吉小学校	○	-	○
	秋吉公民館	○	○	-
	秋芳中学校	○	○	○
	本郷体育館(旧本郷小学校)	○	○	○
	下郷体育館(旧下郷小学校)	○	○	○
	岩永公民館	○	-	○

凡例

- ため池
- 指定緊急避難場所
- 公共施設

浸水深

- 0.2m未満の区域 大人の膝までつかる程度
- 0.2m~0.5m未満の区域 大人の腰までつかる程度
- 0.5m~1.0m未満の区域 1階の軒下まで浸水する程度
- 1.0m~2.0m未満の区域 2階の床下まで浸水する程度
- 2.0m~3.0m未満の区域 2階の軒下まで浸水する程度
- 3.0m~5.0m未満の区域 2階の水没する程度
- 5.0m以上の区域 2階が水没する程度

