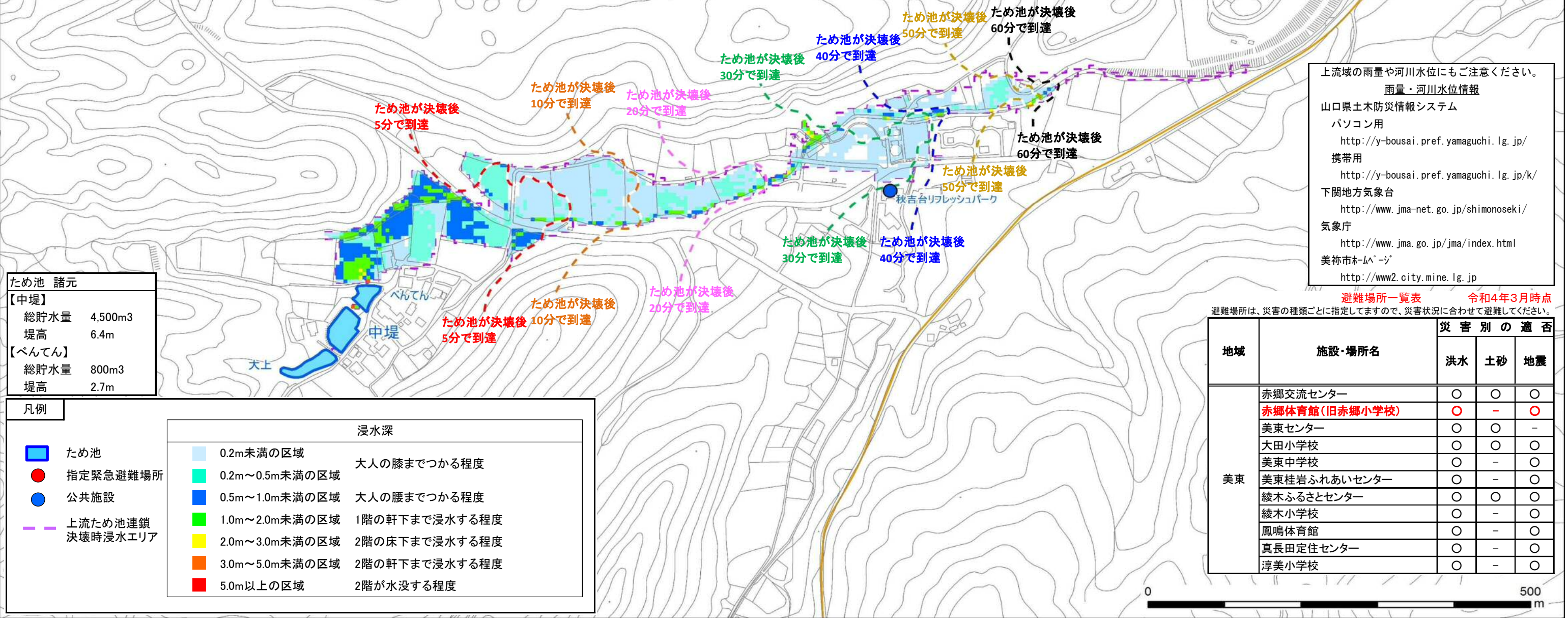
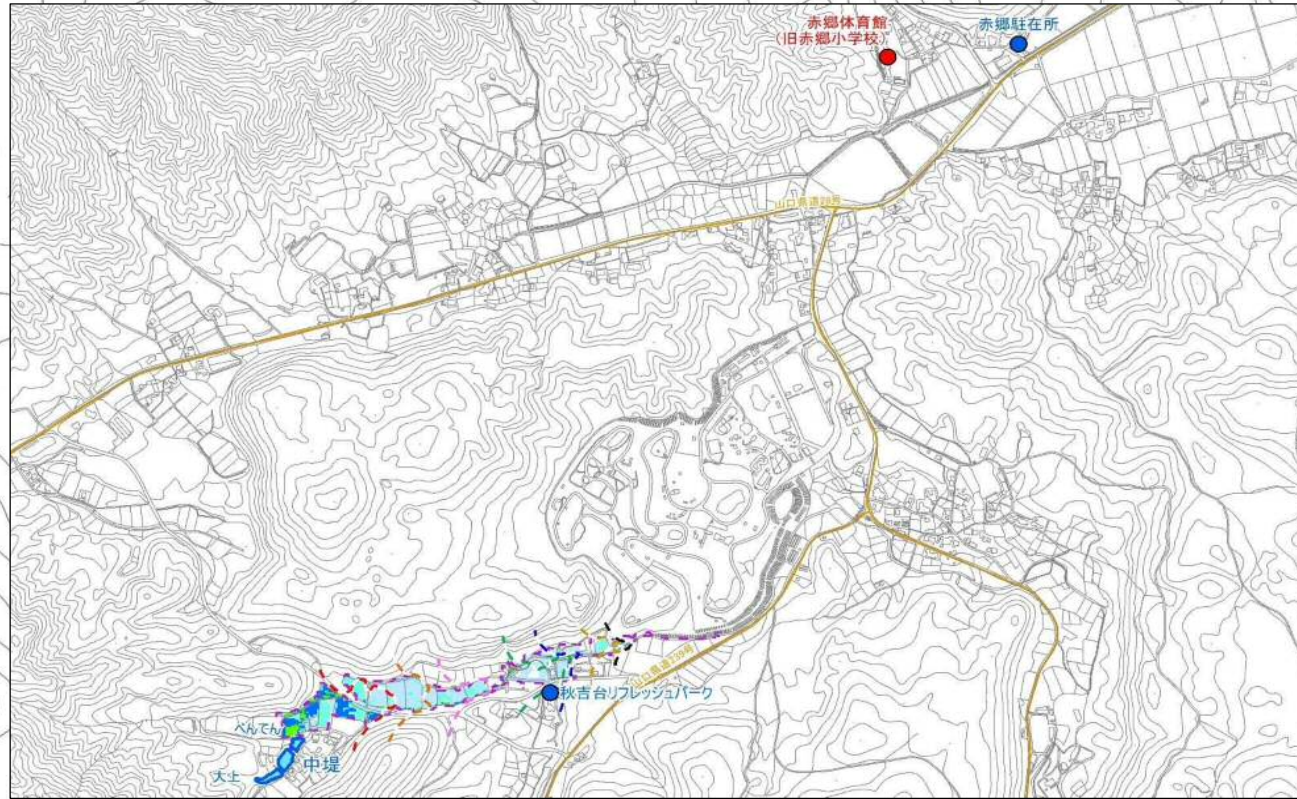


中堤 浸水区域

※中堤、べんてんが連鎖決壊した場合を想定。

緊急連絡先	
美東総合支所建設農林部分室	TEL 08396-2-5006
美祢市建設農林部農林課	TEL 0837-52-5251
美祢市消防署	TEL 0837-52-2176
美祢警察署	TEL 0837-52-0110
赤郷体育館 (旧赤郷小学校)	TEL 0837-52-5261 (生涯学習スポーツ推進課)



上流域の雨量や河川水位にもご注意ください。
雨量・河川水位情報
 山口県土木防災情報システム
 パソコン用
<http://y-bousai.pref.yamaguchi.lg.jp/>
 携帯用
<http://y-bousai.pref.yamaguchi.lg.jp/k/>
 下関地方気象台
<http://www.jma-net.go.jp/shimonoseki/>
 気象庁
<http://www.jma.go.jp/jma/index.html>
 美祢市ホームページ
<http://www2.city.mine.lg.jp>

ため池 諸元	
【中堤】	
総貯水量	4,500m ³
堤高	6.4m
【べんてん】	
総貯水量	800m ³
堤高	2.7m

凡例	
	ため池
	指定緊急避難場所
	公共施設
	上流ため池連鎖決壊時浸水エリア

浸水深		
	0.2m未満の区域	大人の膝までつかる程度
	0.2m~0.5m未満の区域	大人の腰までつかる程度
	0.5m~1.0m未満の区域	1階の軒下まで浸水する程度
	1.0m~2.0m未満の区域	2階の床下まで浸水する程度
	2.0m~3.0m未満の区域	2階の軒下まで浸水する程度
	3.0m~5.0m未満の区域	2階の水没する程度
	5.0m以上の区域	2階の水没する程度

避難場所一覧表 令和4年3月時点
 避難場所は、災害の種類ごとに指定しますので、災害状況に合わせて避難してください。

地域	施設・場所名	災害別の適否		
		洪水	土砂	地震
美東	赤郷交流センター	○	○	○
	赤郷体育館(旧赤郷小学校)	○	-	○
	美東センター	○	○	-
	大田小学校	○	○	○
	美東中学校	○	-	○
	美東桂岩ふれあいセンター	○	-	○
	綾木ふるさとセンター	○	○	○
	綾木小学校	○	-	○
	鳳鳴体育館	○	-	○
	真長田定住センター	○	-	○
淳美小学校	○	-	○	

