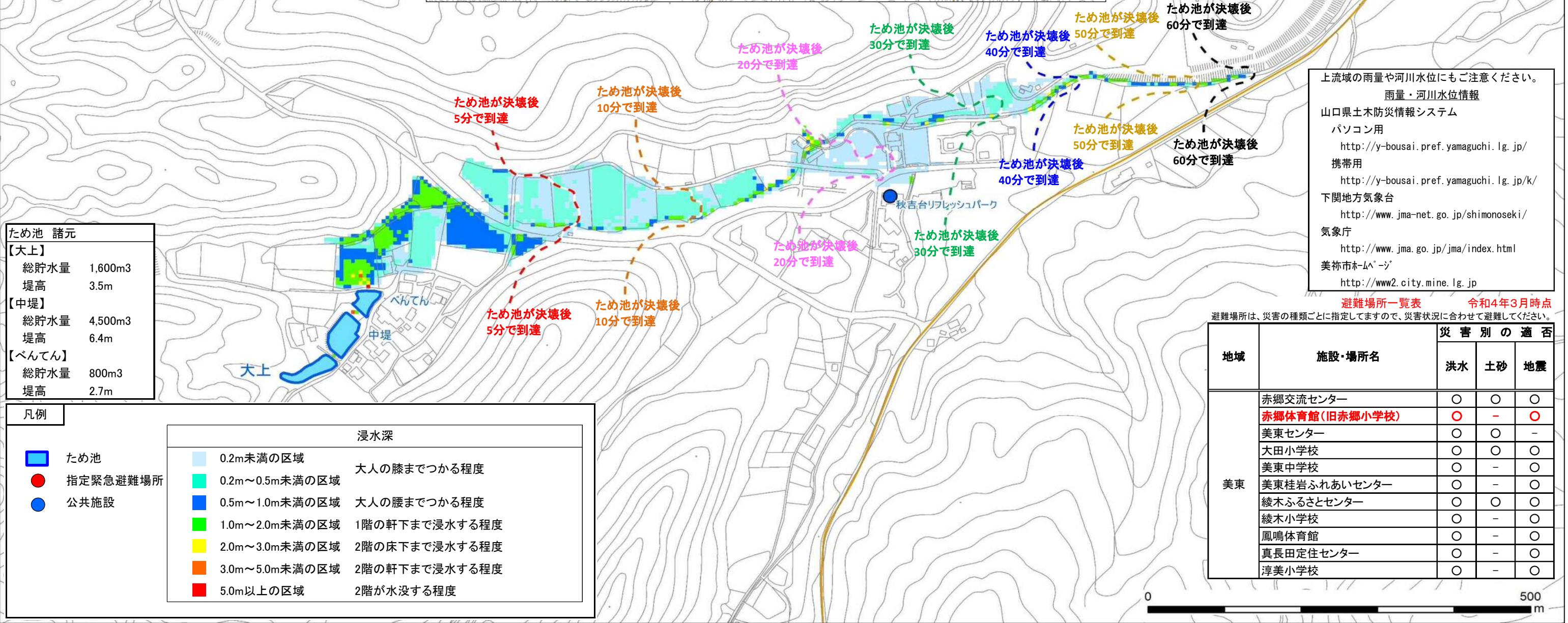
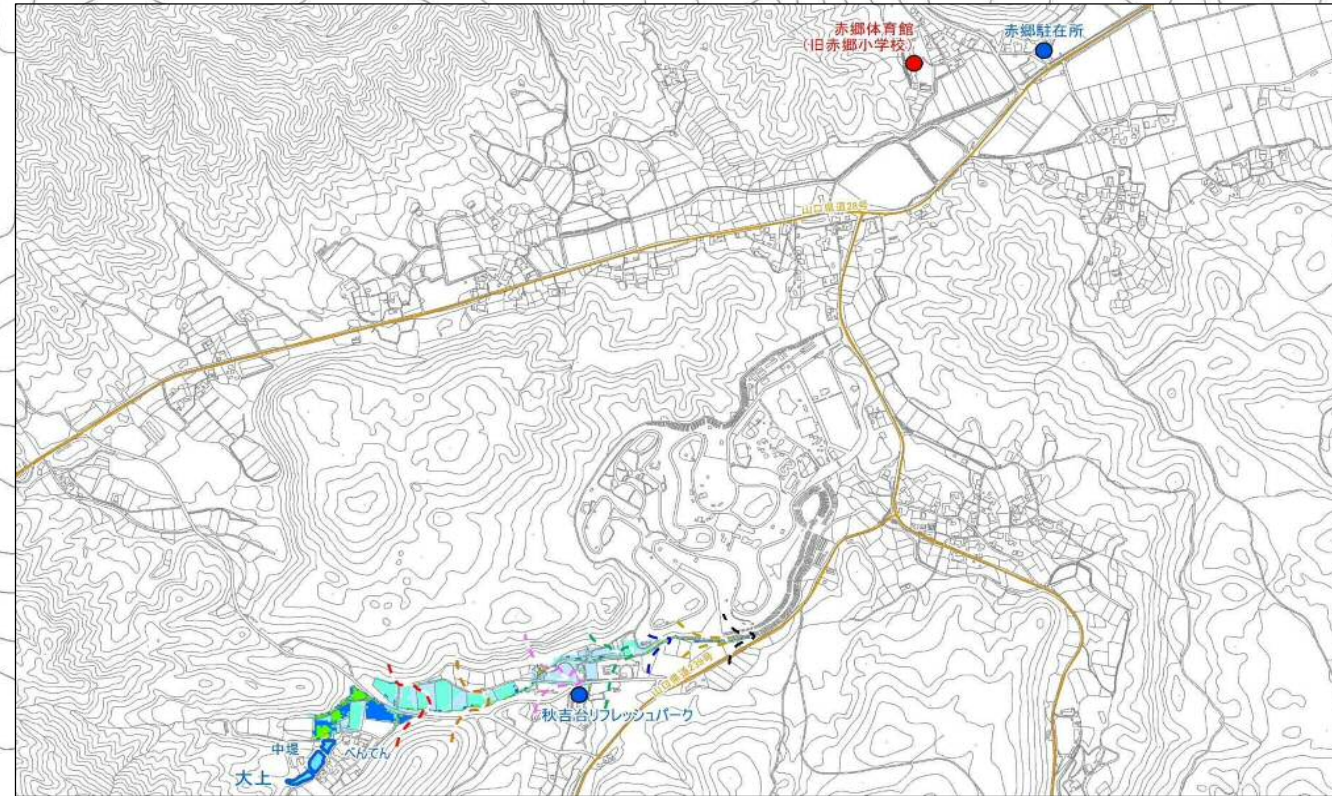


# 大上 浸水区域

※大上、中堤、べんてんが連鎖決壊した場合を想定。

緊急連絡先	
美東総合支所建設農林部分室	TEL 08396-2-5006
美祢市建設農林部農林課	TEL 0837-52-5251
美祢市消防署	TEL 0837-52-2176
美祢警察署	TEL 0837-52-0110
赤郷体育館 (旧赤郷小学校)	TEL 0837-52-5261 (生涯学習スポーツ推進課)



ため池 諸元	
【大上】	
総貯水量	1,600m <sup>3</sup>
堤高	3.5m
【中堤】	
総貯水量	4,500m <sup>3</sup>
堤高	6.4m
【べんてん】	
総貯水量	800m <sup>3</sup>
堤高	2.7m

## 凡例

浸水深	
<span style="color: lightblue;">■</span> 0.2m未満の区域	大人の膝までつかる程度
<span style="color: cyan;">■</span> 0.2m～0.5m未満の区域	大人の腰までつかる程度
<span style="color: blue;">■</span> 0.5m～1.0m未満の区域	1階の軒下まで浸水する程度
<span style="color: green;">■</span> 1.0m～2.0m未満の区域	2階の床下まで浸水する程度
<span style="color: yellow;">■</span> 2.0m～3.0m未満の区域	2階の軒下まで浸水する程度
<span style="color: orange;">■</span> 3.0m～5.0m未満の区域	2階が水没する程度
<span style="color: red;">■</span> 5.0m以上の区域	2階が水没する程度

上流域の雨量や河川水位にもご注意ください。  
 雨量・河川水位情報  
 山口県土木防災情報システム  
 パソコン用  
<http://y-bousai.pref.yamaguchi.lg.jp/>  
 携帯用  
<http://y-bousai.pref.yamaguchi.lg.jp/k/>  
 下関地方気象台  
<http://www.jma-net.go.jp/shimonoseki/>  
 気象庁  
<http://www.jma.go.jp/jma/index.html>  
 美祢市ホームページ  
<http://www2.city.mine.lg.jp>

避難場所一覧表 令和4年3月時点  
 避難場所は、災害の種類ごとに指定しますので、災害状況に合わせて避難してください。

地域	施設・場所名	災害別の適否		
		洪水	土砂	地震
美東	赤郷交流センター	○	○	○
	<b>赤郷体育館(旧赤郷小学校)</b>	○	-	○
	美東センター	○	○	-
	大田小学校	○	○	○
	美東中学校	○	-	○
	美東桂岩ふれあいセンター	○	-	○
	綾木ふるさとセンター	○	○	○
	綾木小学校	○	-	○
	鳳鳴体育館	○	-	○
	真長田定住センター	○	-	○
淳美小学校	○	-	○	

