

姥河内(上) 浸水区域

緊急連絡先

美祢市総務課	TEL 0837-52-1110
美祢市建設農林部農林課	TEL 0837-52-5251
美祢市消防署	TEL 0837-52-2176
美祢警察署	TEL 0837-52-0110
豊田前体育館 (旧豊田前中学校)	TEL 0837-52-5261 (生涯学習スポーツ推進課)

上流域の雨量や河川水位にもご注意ください。

雨量・河川水位情報

山口県土木防災情報システム

パソコン用

<http://y-bousai.pref.yamaguchi.lg.jp/>

携帯用

<http://y-bousai.pref.yamaguchi.lg.jp/k/>

下関地方気象台

<http://www.jma-net.go.jp/shimonoseki/>

気象庁

<http://www.jma.go.jp/jma/index.html>

美祢市ホームページ

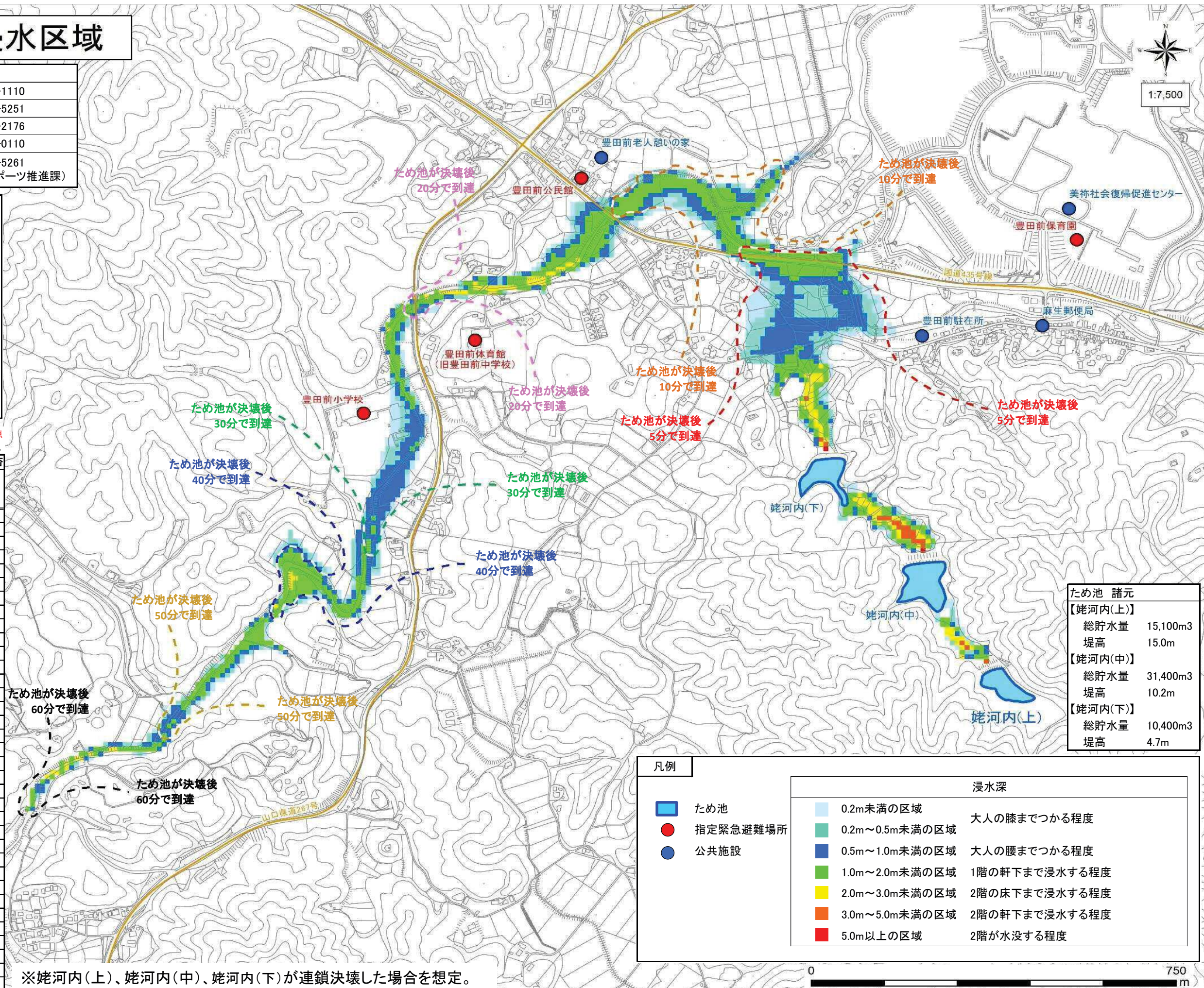
<http://www2.city.mine.lg.jp>

避難場所一覧表

令和4年3月時点

避難場所は、災害の種類ごとに指定しますので、災害状況に合わせて避難してください。

地域	施設・場所名	災害別の適否		
		洪水	土砂	地震
美祢	大嶺小学校	○	○	○
	大嶺中学校	○	-	○
	美祢青嶺高等学校	○	-	○
	美祢市民会館	○	○	-
	美祢来福センター	○	○	○
	美祢勤労者総合福祉センター	-	○	○
	美祢中央公園	○	○	○
	城原コミュニティセンター	○	-	○
	重安小学校	○	-	○
	美祢農村勤労福祉センター	○	○	○
	麦川小学校	○	-	○
	旧桃木体育館	○	-	○
	美祢産業技術センター	○	-	○
	伊佐小学校	○	-	○
	伊佐中学校	○	○	○
	伊佐公民館	○	-	○
	上野コミュニティセンター	○	○	○
	美祢スポーツセンター	○	-	-
	河原コミュニティセンター	○	-	○
	堀越コミュニティセンター	○	○	○
	多目的広場	○	○	○
	豊田前小学校	○	○	○
	豊田前体育館(旧豊田前中学校)	○	○	○
	豊田前公民館	○	○	-
	豊田前保育園	○	○	○
於福小学校	○	-	○	
於福中学校	○	-	○	
於福公民館	○	○	-	
田代コミュニティセンター	○	-	○	
東厚コミュニティセンター	○	○	○	
川東コミュニティセンター	○	-	○	
厚保小学校	○	-	○	
厚保中学校	○	○	○	
厚保公民館	○	○	-	
厚保老人憩いの家	○	○	-	



ため池 諸元	
【姥河内(上)】	
総貯水量	15,100m ³
堤高	15.0m
【姥河内(中)】	
総貯水量	31,400m ³
堤高	10.2m
【姥河内(下)】	
総貯水量	10,400m ³
堤高	4.7m

凡例		浸水深	
■	ため池	■	0.2m未満の区域
●	指定緊急避難場所	■	0.2m~0.5m未満の区域
●	公共施設	■	0.5m~1.0m未満の区域
		■	1.0m~2.0m未満の区域
		■	2.0m~3.0m未満の区域
		■	3.0m~5.0m未満の区域
		■	5.0m以上の区域
			大人の膝までつかる程度
			大人の腰までつかる程度
			1階の軒下まで浸水する程度
			2階の床下まで浸水する程度
			2階の軒下まで浸水する程度
			2階が水没する程度

※姥河内(上)、姥河内(中)、姥河内(下)が連鎖決壊した場合を想定。



1:7,500

