

権坊(上) 浸水区域

※権坊(上)、権坊(下)が連鎖決壊した場合を想定。



緊急連絡先	
美祢市総務課	TEL 0837-52-1110
美祢市建設農林部農林課	TEL 0837-52-5251
美祢市消防署	TEL 0837-52-2176
美祢警察署	TEL 0837-52-0110
伊佐中学校	TEL 0837-52-0307

ため池 諸元	
【権坊(上)】	
総貯水量	4,600m ³
堤高	5.4m
【権坊(下)】	
総貯水量	1,500m ³
堤高	3.5m

上流域の雨量や河川水位にもご注意ください。

雨量・河川水位情報

山口県土木防災情報システム

パソコン用
<http://y-bousai.pref.yamaguchi.lg.jp/>

携帯用
<http://y-bousai.pref.yamaguchi.lg.jp/k/>

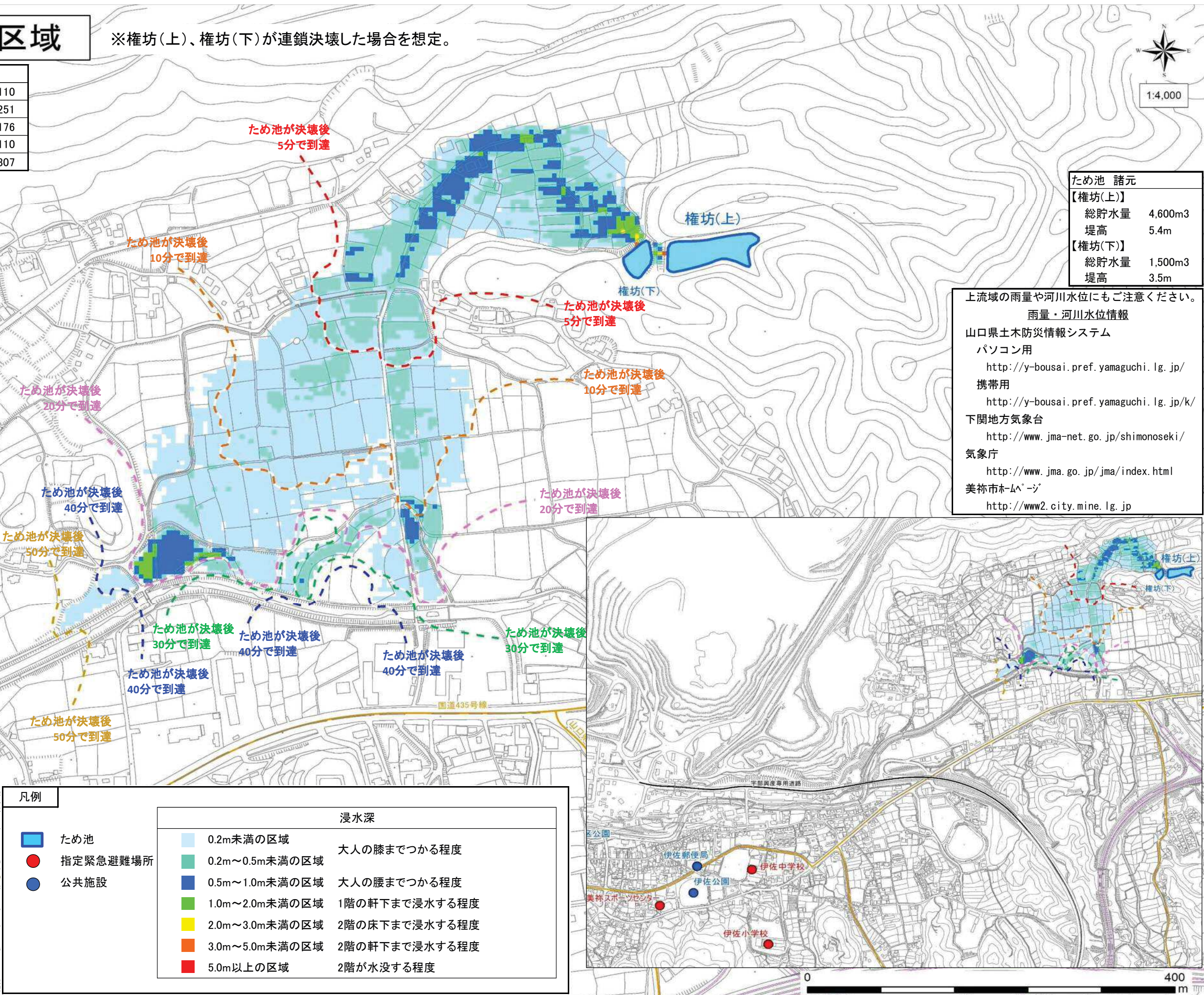
下関地方気象台
<http://www.jma-net.go.jp/shimonoseki/>

気象庁
<http://www.jma.go.jp/jma/index.html>

美祢市ホームページ
<http://www2.city.mine.lg.jp>

避難場所一覧表 令和4年3月時点
 避難場所は、災害の種類ごとに指定しますので、災害状況に合わせて避難してください。

地域	施設・場所名	災害別の適否		
		洪水	土砂	地震
美祢	大嶺小学校	○	○	○
	大嶺中学校	○	-	○
	美祢青嶺高等学校	○	-	○
	美祢市民会館	○	○	-
	美祢来福センター	○	○	○
	美祢勤労者総合福祉センター	-	○	○
	美祢中央公園	○	○	○
	城原コミュニティセンター	○	-	○
	重安小学校	○	-	○
	美祢農村勤労福祉センター	○	○	○
	麦川小学校	○	-	○
	旧桃木体育館	○	-	○
	美祢産業技術センター	○	-	○
	伊佐小学校	○	-	○
	伊佐中学校	○	○	○
	伊佐公民館	○	-	○
	上野コミュニティセンター	○	○	○
	美祢スポーツセンター	○	-	-
	河原コミュニティセンター	○	-	○
	堀越コミュニティセンター	○	○	○
	多目的広場	○	○	○
	豊田前小学校	○	○	○
	豊田前体育館(旧豊田前中学校)	○	○	○
	豊田前公民館	○	○	-
	豊田前保育園	○	○	○
於福小学校	○	-	○	
於福中学校	○	-	○	
於福公民館	○	○	-	
田代コミュニティセンター	○	-	○	
東厚コミュニティセンター	○	○	○	
川東コミュニティセンター	○	-	○	
厚保小学校	○	-	○	
厚保中学校	○	○	○	
厚保公民館	○	○	-	
厚保老人憩いの家	○	○	-	



凡例

- ため池 (Dam)
- 指定緊急避難場所 (Designated Emergency Evacuation Site)
- 公共施設 (Public Facility)

浸水深 (Inundation Depth)

- 0.2m未満の区域 (Area less than 0.2m): 大人の膝までつかる程度 (Up to adult's knees)
- 0.2m~0.5m未満の区域 (Area 0.2m~0.5m): 大人の腰までつかる程度 (Up to adult's waist)
- 0.5m~1.0m未満の区域 (Area 0.5m~1.0m): 1階の軒下まで浸水する程度 (Up to eaves of 1st floor)
- 1.0m~2.0m未満の区域 (Area 1.0m~2.0m): 2階の床下まで浸水する程度 (Up to under 2nd floor)
- 2.0m~3.0m未満の区域 (Area 2.0m~3.0m): 2階の軒下まで浸水する程度 (Up to eaves of 2nd floor)
- 3.0m~5.0m未満の区域 (Area 3.0m~5.0m): 2階が水没する程度 (2nd floor submerged)
- 5.0m以上の区域 (Area 5.0m or more): 2階が水没する程度 (2nd floor submerged)

