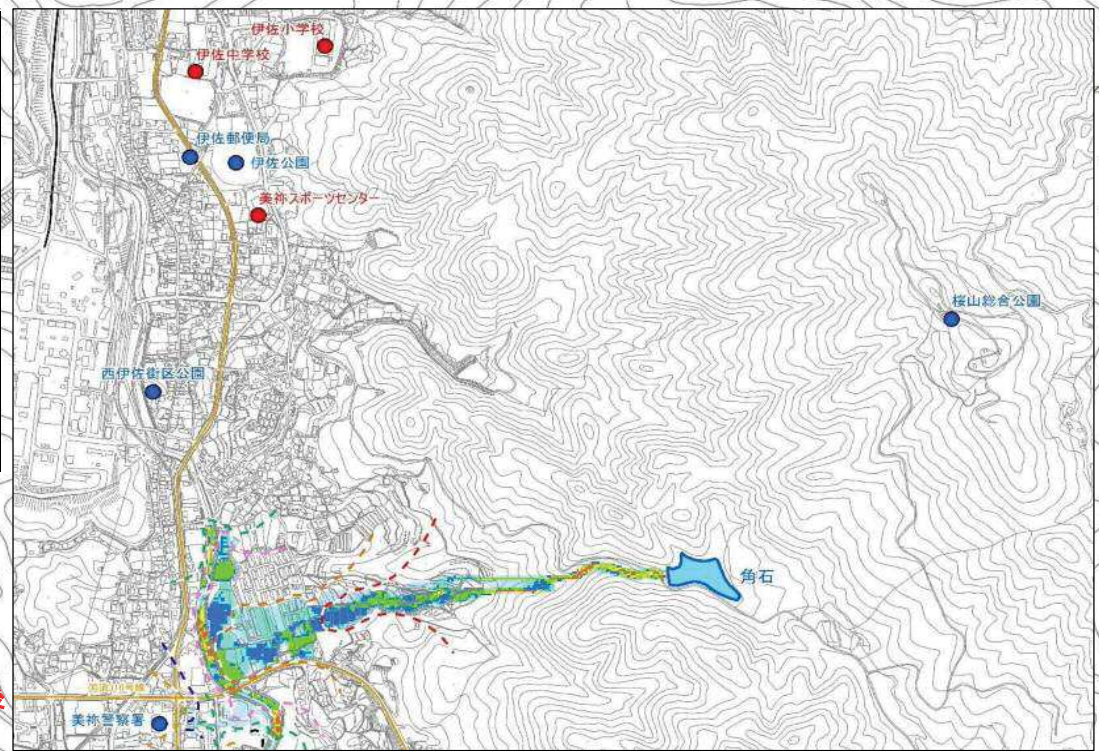


角石 浸水区域

ため池 諸元
 総貯水量 26,900m³
 堤高 9.3m

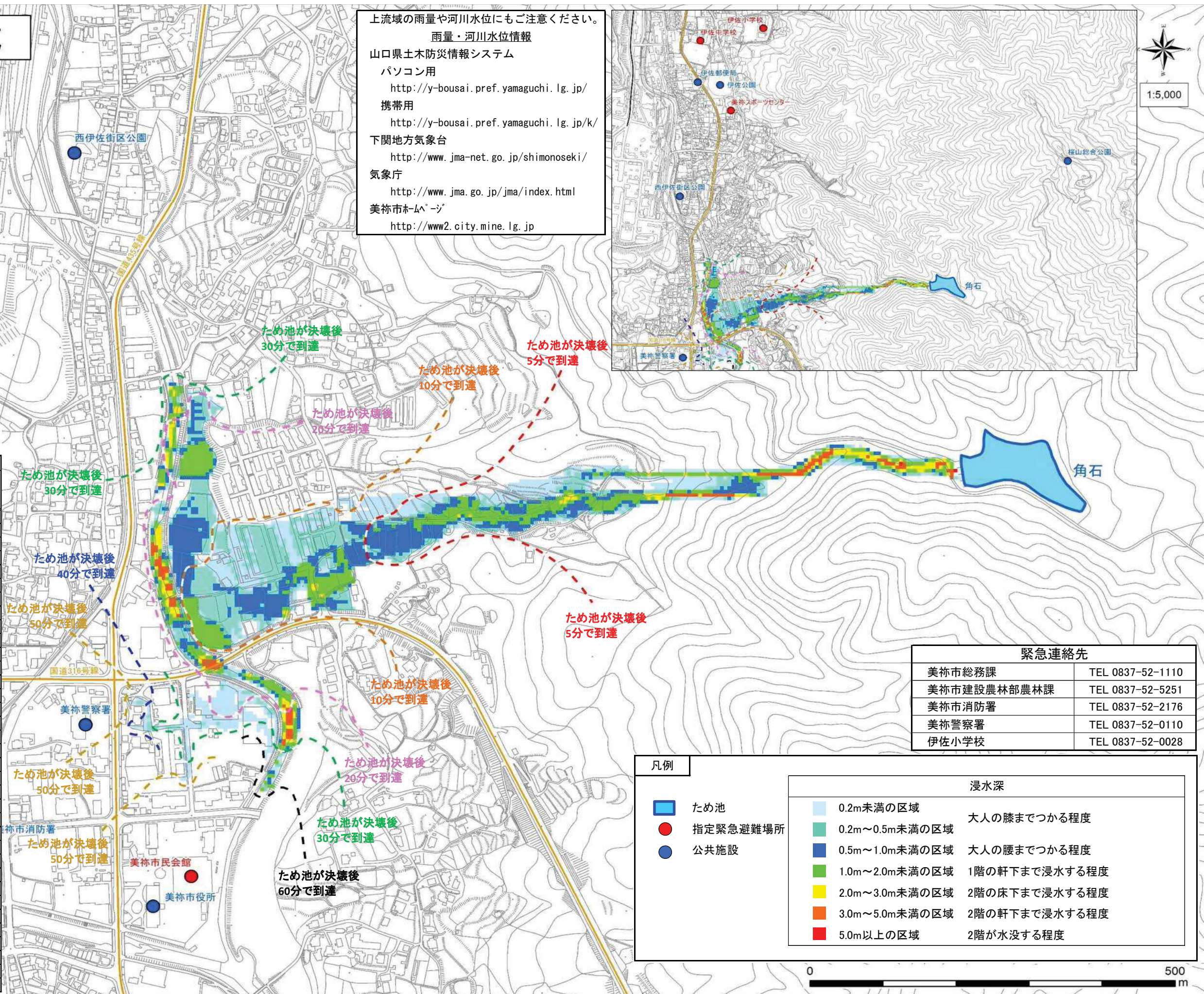
上流域の雨量や河川水位にもご注意ください。
 雨量・河川水位情報
 山口県土木防災情報システム
 パソコン用
<http://y-bousai.pref.yamaguchi.lg.jp/>
 携帯用
<http://y-bousai.pref.yamaguchi.lg.jp/k/>
 下関地方気象台
<http://www.jma-net.go.jp/shimonoseki/>
 気象庁
<http://www.jma.go.jp/jma/index.html>
 美祢市ホームページ
<http://www2.city.mine.lg.jp>



1:5,000

避難場所一覧表 令和4年3月時点
 避難場所は、災害の種類ごとに指定しますので、災害状況に合わせて避難してください。

地域	施設・場所名	災害別の適否		
		洪水	土砂	地震
美祢	大嶺小学校	○	○	○
	大嶺中学校	○	-	○
	美祢青嶺高等学校	○	-	○
	美祢市民会館	○	○	-
	美祢来福センター	○	○	○
	美祢勤労者総合福祉センター	-	○	○
	美祢中央公園	○	○	○
	城原コミュニティセンター	○	-	○
	重安小学校	○	-	○
	美祢農村勤労福祉センター	○	○	○
	麦川小学校	○	-	○
	旧桃木体育館	○	-	○
	美祢産業技術センター	○	-	○
	伊佐小学校	○	-	○
	伊佐中学校	○	○	○
	伊佐公民館	○	-	○
	上野コミュニティセンター	○	○	○
	美祢スポーツセンター	○	-	-
	河原コミュニティセンター	○	-	○
	堀越コミュニティセンター	○	○	○
	多目的広場	○	○	○
	豊田前小学校	○	○	○
	豊田前体育館(旧豊田前中学校)	○	○	○
	豊田前公民館	○	○	-
	豊田前保育園	○	○	○
	於福小学校	○	-	○
	於福中学校	○	-	○
	於福公民館	○	○	-
	田代コミュニティセンター	○	-	○
	東厚コミュニティセンター	○	○	○
川東コミュニティセンター	○	-	○	
厚保小学校	○	-	○	
厚保中学校	○	○	○	
厚保公民館	○	○	-	
厚保老人憩いの家	○	○	-	



緊急連絡先	
美祢市総務課	TEL 0837-52-1110
美祢市建設農林部農林課	TEL 0837-52-5251
美祢市消防署	TEL 0837-52-2176
美祢警察署	TEL 0837-52-0110
伊佐小学校	TEL 0837-52-0028

凡例

- ため池
- 指定緊急避難場所
- 公共施設

浸水深

- 0.2m未満の区域 大人の膝までつかる程度
- 0.2m~0.5m未満の区域 大人の腰までつかる程度
- 0.5m~1.0m未満の区域 1階の軒下まで浸水する程度
- 1.0m~2.0m未満の区域 2階の床下まで浸水する程度
- 2.0m~3.0m未満の区域 2階の軒下まで浸水する程度
- 3.0m~5.0m未満の区域 2階が水没する程度
- 5.0m以上の区域 2階が水没する程度

