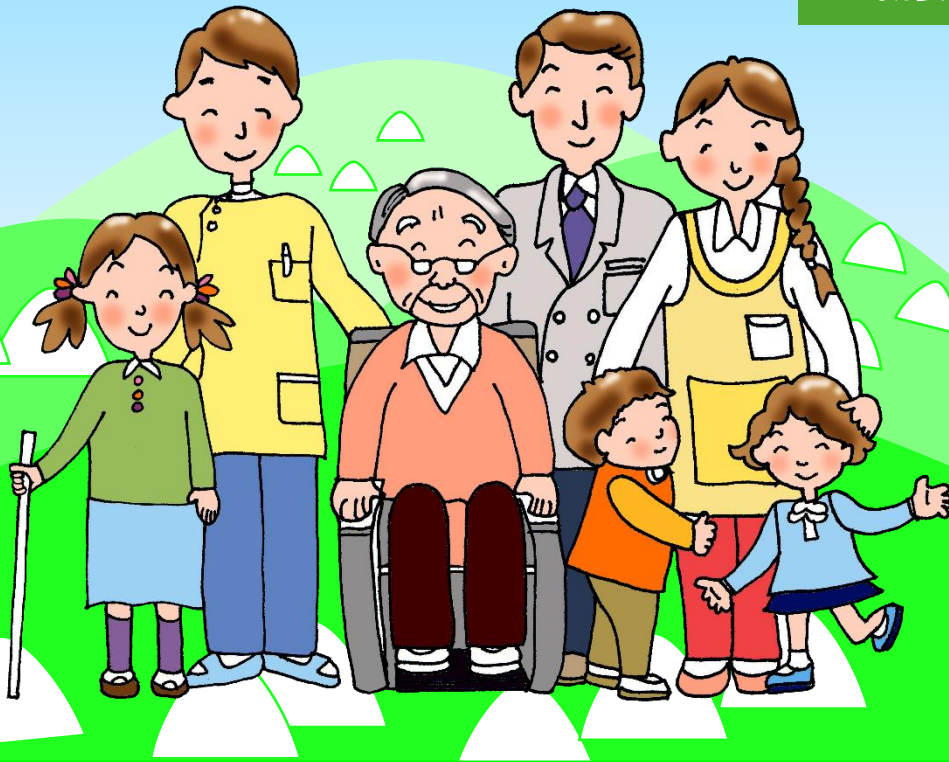


美祢市高齢者保健福祉計画 第9期介護保険事業計画

概要版



令和6年度～令和8年度の高齢者と 介護保険の計画を策定しました

本市の高齢化率は上昇傾向にあります。高齢者数は減少しており、新たに高齢者となる市民の減少から、後期高齢者の割合が増加することで、介護などのニーズが今後飛躍的に増大すると思われます。

国では、「支える側」、「支えられる側」という従来の関係を超越して、人と人、人と社会がつながり、一人ひとりが生きがいや役割を持ち、助けあいながら暮らしていくことのできる「地域共生社会」の実現が目指されています。

これらの状況も踏まえ、地域の実情を把握しながら本市が抱える諸課題を解決するために「美祢市高齢者保健福祉計画及び第9期介護保険事業計画」を策定しました。

令和6年3月
山口県美祢市

1 計画の基本理念と基本目標

計画の継続性という観点から、本計画の基本理念を、第8期計画から引き継ぎ「高齢者が潤いと活力にみち、安心して暮らせるまち 美祢」と定め、高齢者のみならず、すべての市民がいつまでもいきいきと暮らし続けることのできる地域社会の構築を目指します。

【基本理念】

**高齢者が潤いと活力にみち、
安心して暮らせるまち 美祢**

【基本目標】

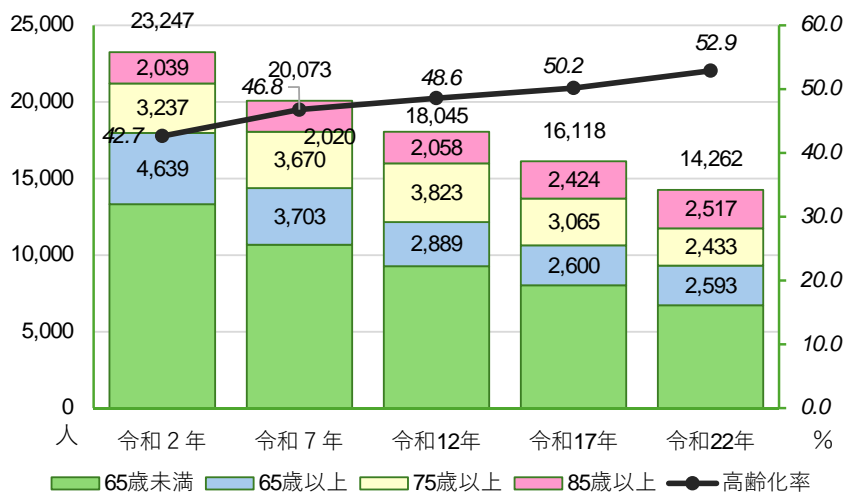
- 基本目標① 高齢者が活躍できる地域づくりの推進
- 基本目標② 生涯にわたる健康づくり及び介護予防の推進
- 基本目標③ 継続した地域生活を支える環境の整備
- 基本目標④ 安心して暮らせるまちづくりの推進

2 美祢市の高齢者の将来

【高齢者数の推計】

65～74歳は減少傾向で推移することが見込まれていますが、75～84歳人口は令和12年にかけて増加し、多くの方が介護の必要になる85歳以上人口は令和22年にかけて大きく増加する見込みです。

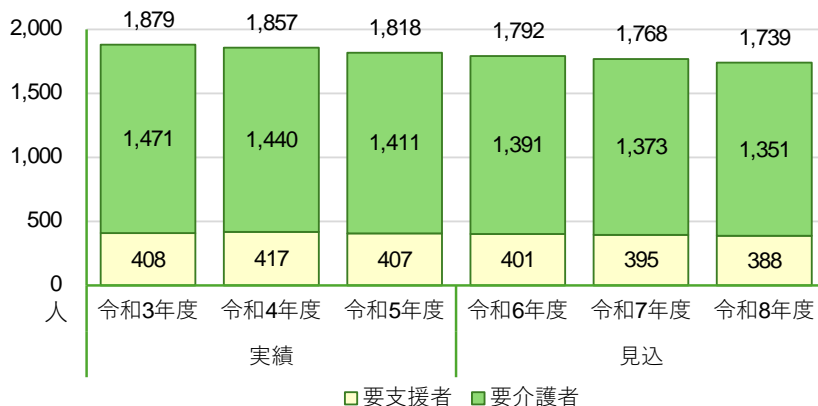
すでに市民の45%程度が高齢者となっており、令和17年からは半分以上になる見込です。



【要介護認定者数の推計】

85歳以上の人口が増えないため、計画期間中の要介護認定者はほぼ横ばいで推移すると見込んでいます

皆様の介護予防や健康づくりの取組の成果により、認定者数の増加が抑えられています。



3 高齢者施策の展開

基本目標① 高齢者が活躍できる地域づくりの推進

高齢者のみならず、すべての市民がともに支え合い力を発揮し、活躍できる地域共生社会の実現を目指します。

山口県立大学と長年連携して行ってきたサテライトカレッジを発展させ、これまでの生涯学習の場としての位置づけに加え、各世代を対象とする講座を展開します。

様々な機会や場を通じて、学習活動やスポーツに積極的に取り組むことができるよう、活動機会の提供や支援体制の充実を図ります。

(1)社会参加の促進	①老人クラブの活性化 ②高齢者の活動の場づくり ③就労の促進
(2)生涯学習・生涯スポーツの推進	①生涯を通じた学習機会の提供 ②スポーツ・レクリエーション活動の活性化

基本目標② 生涯にわたる健康づくり及び介護予防の推進

地域に保健師等が出向き、保健指導を行うとともに、地域と関係機関とのネットワークの構築を図ります。

医療、保健、介護の各種データを相関的に分析し、地域特有の健康課題を抽出し、地域包括ケアを含め市民の健康と安全・安心を守っていくと同時に、市民の健康寿命を伸ばす取組を進めます。

部署をまたいだ連携チームである美祢市健幸百寿プロジェクトチームを活用し、高齢者の保健事業と介護予防の一体的実施を推進します。

(1)健康づくりの推進	①健康相談の充実 ②健康教育の充実 ③健康診査の受診啓発
(2)介護予防の推進	①介護予防・日常生活支援総合事業の推進 ②自立支援・介護予防・重度化防止の推進

基本目標③ 継続した地域生活を支える環境の整備

家族介護者の高齢化が進んでいることから、介護者の負担を軽減するための支援の充実を図ります。医療ニーズの高まりや、認知症高齢者、高齢者のみの世帯の増加等に伴い、介護ニーズの高度化、多様化に対応できる介護人材の質的向上に取り組めます。

介護サービスを必要とする人を適切に認定した上で、事業者がルールに従い真に必要なサービスを提供するよう促すため、介護給付の適正化に取り組めます。

介護保険サービスに加えて、高齢者やその家族の多様なニーズに対応した各種の高齢者福祉サービスを提供し、介護サービスと効果的に組み合わせつつ、負担と供給のバランスを図りながら各種事業を展開します。

(1)介護保険サービス提供体制の整備	①居宅サービス ②施設・居住系サービス ③地域密着型サービス ④介護人材の育成・確保 ⑤介護現場の改善と生産性の向上 ⑥低所得者への対策
(2)サービスの質の向上と適正化の推進	①情報提供の充実 ②苦情・相談への対応 ③介護サービス事業者の指定及び指導・監督 ④介護給付の適正化
(3)高齢者福祉サービスの充実	①地域支援事業・高齢者福祉事業の充実



基本目標④ 安心して暮らせるまちづくりの推進

本市で暮らす高齢者が安全に、安心して暮らせるよう高齢者にやさしいまちづくりに取り組んでいく必要があります。そのため、地域包括支援センターの機能強化、地域ケア会議の開催、小地域福祉活動の拡充等を推進し、地域の実情に合わせた地域包括ケアシステムを深化・推進していきます。

認知症高齢者やその家族が、安心して日常生活を営むことができるようにするため、市民すべてが認知症について理解し、地域全体で認知症高齢者の生活を支えていくことが必要です。認知症高齢者やその家族だけで問題を抱え込んでしまうことのないよう、気軽に相談できる体制を整備するとともに、介護者の精神的ストレスの軽減を図る取組が必要です。

高齢者が住み慣れた地域で尊厳のある生活を維持し、安全に安心して暮らし続けることができるよう、成年後見制度の利用支援や高齢者虐待防止対策の推進など高齢者の権利擁護を図る取組を推進します。

(1)地域包括ケアシステムの深化・推進	①地域包括支援センターの機能強化 ②在宅医療と介護の連携強化 ③生活支援体制の整備
(2)高齢者にやさしいまちづくりの推進	①移動手段の確保・充実 ②高齢者の居住支援 ③交通安全対策の充実 ④災害時等の緊急時の体制整備 ⑤犯罪被害対策の推進
(3)認知症施策の推進	①地域における認知症施策の推進 ②認知症予防施策の推進
(4)高齢者の権利擁護等の推進	①成年後見制度の普及・活用 ②虐待等の防止と対応の強化



令和6年度から3年間の 第1号被保険者の介護保険料

令和6年度～8年度の介護保険料は、以下の通りとなります。
第1段階～第3段階の方は()内の通り保険料が軽減されます。

対象者		保険料率	保険料年額 (円)	
第1段階	生活保護を受けている人			
	世帯全員が 市民税非課 税	老齢福祉年金を受けている人 前年の課税年金収入額と合計所得金額から公的年金等に係る雑所得を控除した額の合計が80万円以下の人	0.455 (0.285)	31,067 (19,459)
前年の課税年金収入額と合計所得金額から公的年金等に係る雑所得を控除した額の合計が80万円を超え120万円以下の人		0.685 (0.485)	46,771 (33,115)	
前年の課税年金収入額と合計所得金額から公的年金等に係る雑所得を控除した額の合計が120万円を超える人		0.690 (0.685)	47,113 (46,771)	
第4段階	世帯の誰かが 市民税課 税で本人は 非課税	前年の課税年金収入額と合計所得金額から公的年金等に係る雑所得を控除した額の合計が80万円以下の人	0.900	61,452
第5段階		前年の課税年金収入額と合計所得金額から公的年金等に係る雑所得を控除した額の合計が80万円を超える人	1.000 (標準)	68,280
第6段階	本人が 市民税 課税	前年の合計所得金額が120万円未満の人	1.200	81,936
第7段階		前年の合計所得金額が 120万円以上210万円未満の人	1.300	88,764
第8段階		前年の合計所得金額が 210万円以上320万円未満の人	1.500	102,420
第9段階		前年の合計所得金額が 320万円以上420万円未満の人	1.700	116,076
第10段階		前年の合計所得金額が 420万円以上520万円未満の人	1.900	129,732
第11段階		前年の合計所得金額が 520万円以上620万円未満の人	2.100	143,388
第12段階		前年の合計所得金額が 620万円以上720万円未満の人	2.300	157,044
第13段階	前年の合計所得金額が720万円以上の人	2.400	163,872	

暮らしや介護の相談先はこちらです

地域包括支援センター

地域包括支援センターは、高齢者の様々な相談に応じ、暮らしを支援する機関です。

地域包括支援センターでは、主任介護支援専門員、保健師、社会福祉士といった専門の職員が互いに連携を図りながら対応し、「困ったなあ、どうしよう」ということを一緒に解決していきます。



センター名	所在地	電話番号	担当地区
美祢市地域包括支援センター	美祢市大嶺町東分326番地1 美祢市福祉課内	0837-54-0138	大嶺町 伊佐町 豊田前町 於福町 東厚保町 西厚保町
美祢東地域包括支援センター	美祢市秋芳町秋吉5243番地3 特別養護老人ホーム青景園 サテライト秋芳の里内	0837-62-0155 08396-2-1234	美東町 秋芳町

美祢市地域包括支援センターホームページ

https://www2.city.mine.lg.jp/lifescene/kaigo_korei/shien/4587.html

美祢市 包括

検索





美祢市高齢者保健福祉計画・第9期介護保険事業計画 【概要版】

【発行】 令和6年3月

美祢市 市民福祉部 福祉課

(住 所) 〒759-2292 山口県美祢市大嶺町東分326-1

(電 話) 0837-52-1132

(URL) <https://www2.city.mine.lg.jp/>

美祢市ホームページ

