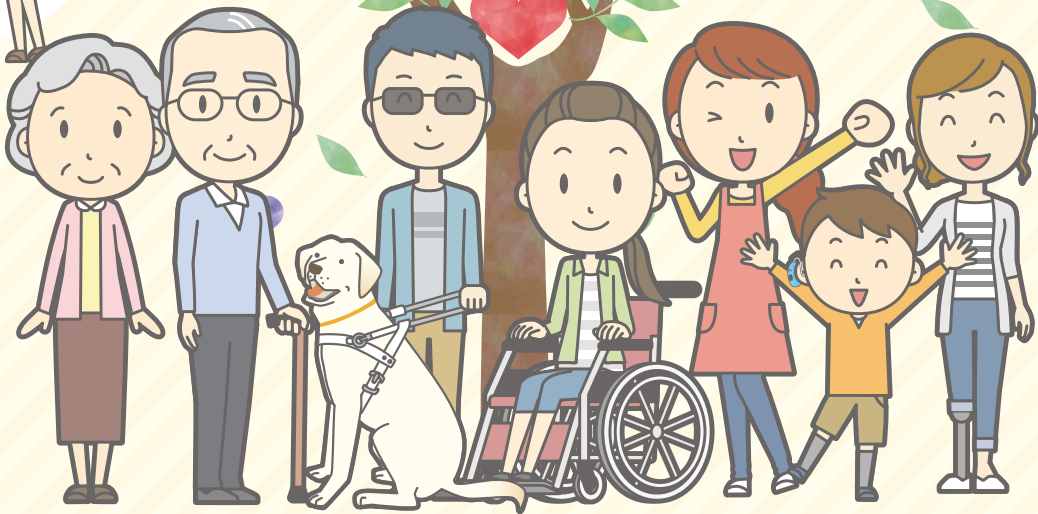
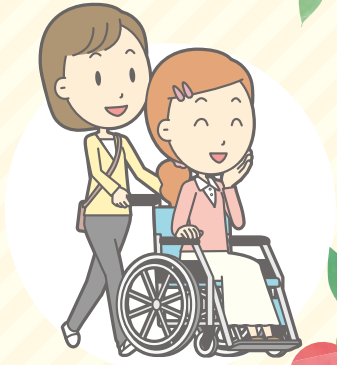


み ね し しょう がい しゃ けい かく

# 美祢市障害者計画

れい わ ねん ど れい わ ねん ど  
令和4年度～令和8年度

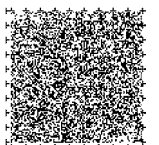
わかりやすい版<sup>ばん</sup>



れい わ ねん がつ  
令和4年3月



美祢市  
MINE CITY



## けい かく さく てい しゅ し 計画策定の趣旨

近年の国の動向や「美祢市障害者計画(平成29年度～令和3年度)」(以下「前計画」という。)における取り組みの成果を踏まえ、障害者施策にかかわる基本的な理念や原則を再確認しながら、障害者を取り巻く環境の変化と新たな課題やニーズにも対応した本計画を策定しました。

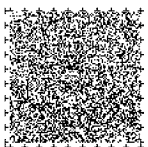
## けい かく い ち 計画の位置づけ

本計画は、障害者基本法に基づく「障害者のための施策に関する基本的な計画」です。市における障害者に関連する施策を全体的に把握し、体系づけることで、障害のある人を取り巻く地域環境の整備を計画的に進めるとともに、市民や事業者、各種団体が積極的な活動を行うための指針となる5年間の計画です。

## けい かく き ほん もく びょう 計画の基本目標

本計画では、前計画の基本目標「住み慣れた地域でだれもが安心して暮らせるまちづくり」を引き継ぎつつ、国が推進する「地域共生社会」の実現に向け、地域住民が主体的に地域づくりに取り組むための仕組みづくりや制度の縦割りを越えた包括的な支援体制の構築を目指します。

共生社会の実現には、市民全体が障害や障害のある人への正しい理解を深める必要があり、一方で、障害のある人には積極的な社会参加を促すなど、相互で意識向上に努めることが必要です。「地域(住民一人ひとり)」「障害のある人」「関係機関」という三者の力の結集による相乗効果で、その実現を図ります。



# 計画の施策体系

## 基本目標

## 基本方針

## 施策

住み慣れた地域で

だれもが安心して暮らせる

まちづくり

**基本方針 1**

ともに支え合う  
まちづくり

～共生のまちづくりの推進～

- 障害を知る ①理解の促進
- 権利を守る ②権利擁護の推進
- 安全に暮らす ③環境整備の促進



**基本方針 2**

安心して暮らせる  
まちづくり

～地域生活の支援体制の充実～

- 相談する ①相談支援体制の充実
- 地域で暮らす ②生活支援の充実
- 健康を保つ ③保健・医療の充実

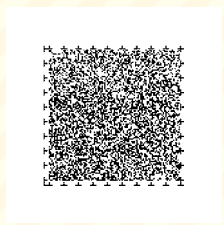


**基本方針 3**

いきいきと自分らしく  
社会参加できる  
まちづくり

～自立支援と社会参加の促進～

- 働く ①就労・雇用への支援
- 学ぶ ②教育・療育への支援
- 参加する ③社会参加への支援と人材の育成





# めざす将来像

## だれもが地域の中で 互いに認め合い ともに支え合って 安全に暮らす 環境が整っています

### キーワード

### めざす将来像を実現するために必要なこと

### 市の主な取り組み

障害を  
知る

- 障害の特性を知り、障害に対する理解を深めましょう。
- 障害のあるなしに関わらずさまざまな活動に参加し、交流の機会をつくりましょう。

- 障害者理解のための啓発・広報活動の充実
- 人権教育・福祉教育の充実
- 啓発イベントと交流の充実
- ボランティア活動の促進

権利を  
守る

- 障害を理由とした差別や虐待をなくしましょう。
- 自分のことは自分で決めるという思いを大切にしましょう。自分で決めることが難しい人には、お手伝いをします。

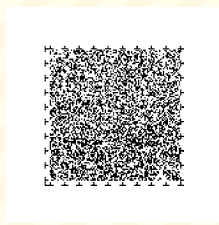
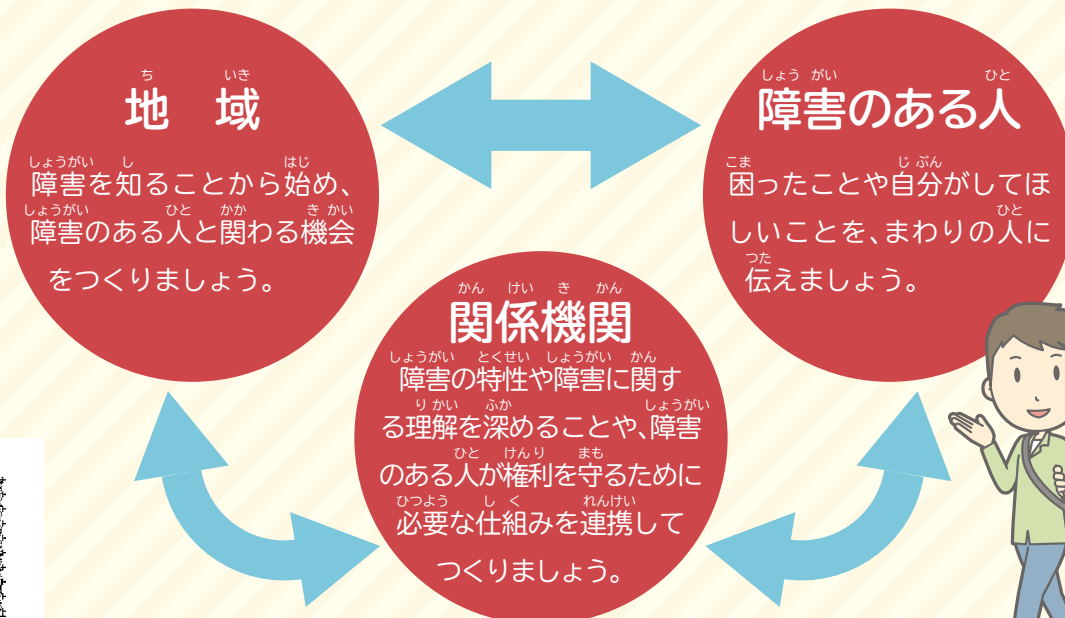
- 障害者への虐待防止
- 障害者の権利擁護の充実
- 権利擁護支援のための地域連携ネットワークの構築
- 障害者差別解消の推進

安全に  
暮らす

- 障害があっても、出かけやすい場所や使いやすい施設などを増やす取り組みをしましょう。
- 地震や台風など災害が起きた時、困らないようにしましょう。

- バリアフリー化とユニバーサルデザインの推進
- 避難行動要支援者の情報把握と関係機関との連携
- 情報伝達手段の確保と緊急通報連絡体制の整備充実

## それぞれの立場で取り組みましょう



# めざす将来像

だれもが必要なときに 適切な保健・医療・福祉サービスを  
利用し 安心して暮らす 環境が整っています

## キーワード

## めざす将来像を実現するために必要なこと

## 市の主な取り組み

相談する

- いろいろな困ったことを、相談できるようにしましょう。
- すべての年代で、必要な手助けが受けられるようにしましょう。

- 相談支援体制の充実
- 障害者ケアマネジメント体制の充実
- 「美禰市地域自立支援協議会」を核とした関係機関の連携の強化

地域で暮らす

- 住み慣れた身近な地域で暮らせるように、福祉サービスや障害年金、手当などいろいろな制度を利用しましょう。

- 各種障害福祉サービスの充実
- 移動支援等の充実
- 入所・入院から地域生活への移行に対する支援の充実
- 多様な手段による情報提供の充実

健康を保つ

- 一人ひとりに合った心や体の健康が保てるよう適切な医療を受けるようにしましょう。

- 障害の早期発見・早期治療・早期療育の推進
- 精神保健知識の普及・啓発と心の健康づくりの推進
- 医療及びリハビリテーションの充実

## それぞれの立場で取り組みましょう

地域

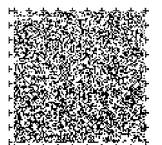
あいさつをかわしたり、話をしたり、日ごろからおつきあいをしましょう。

障害のある人

困ったことがあったら、いろいろな人に相談しましょう。

関係機関

気軽に相談できる体制を整えましょう。いろいろな福祉サービスを受けられるよう連携しましょう。



## めざす将来像

だれもが社会の中で個性を生かし生きがいを持って  
自分らしく暮らす環境が整っています

### キーワード

### めざす将来像を実現するために必要なこと

### 市の主な取り組み

働く

- 障害があっても働くことができるよう、いろいろな手助けをしましょう。
- 障害があっても会社で働く人が増えるようにしましょう。

- 事業主等への啓発・広報
- 就労支援関係機関との連携による就労支援体制の構築
- 障害者就労施設等への支援

学ぶ

- 一人ひとりに合った教育が受けられるようにしましょう。
- だれもが障害について学ぶことができるようにしましょう。

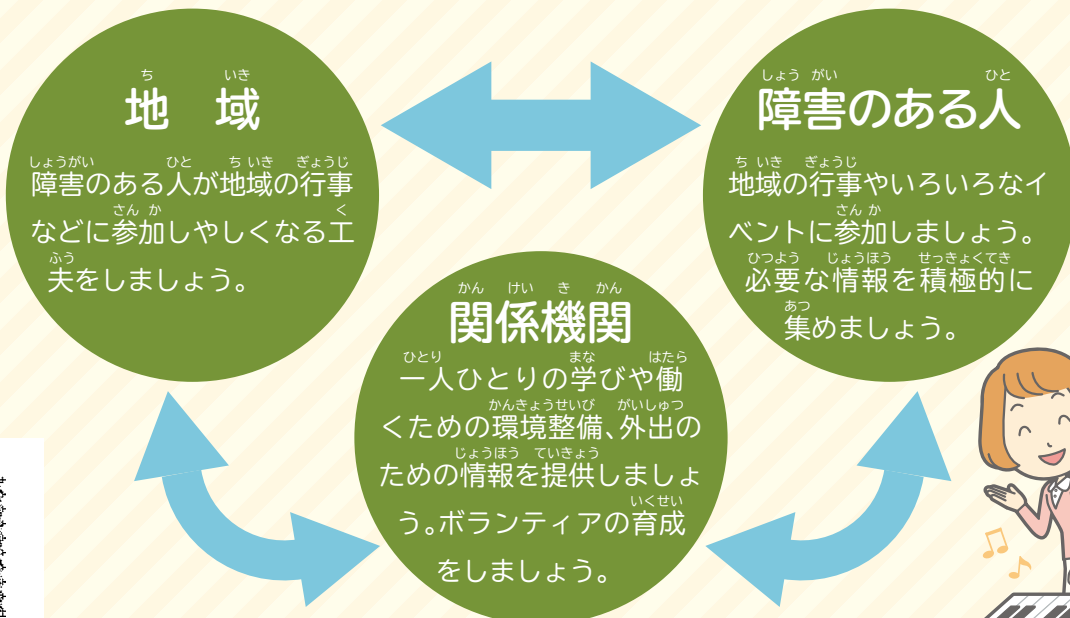
- インクルーシブ教育システムの構築
- 保護者への相談支援体制の充実
- 個々の特性とライフステージに応じた教育支援の実践
- 教育環境の整備

参加する

- 障害のある人が外出しやすくなる手助けをしましょう。
- いろいろな芸術活動やスポーツを楽しめるようにしましょう。

- 文化芸術活動の支援
- スポーツ活動への参加促進
- コミュニケーション支援とその担い手の確保
- 外出機会の提供と当事者団体等への支援

### それぞれの立場で取り組みましょう



# 障害や障害のある人への正しい理解を深めるために

## ▶ あいサポート運動の推進

本市では、障害や障害のある人への正しい理解を深めるため、市民に対してあいサポート運動の周知や広報を進め、あいサポーターの増加に努めます。

### あいサポート運動とは

だれもが、多様な障害の特性、障害のある人が困っていること、障害のある人への必要な配慮を理解して、障害のある人に対してちょっとした手助けや配慮を実践することにより、障害のある人が暮らしやすい地域社会をつくっていく運動です。平成21年11月に鳥取県で始まり、山口県でも平成27年8月から運動を推進しています。



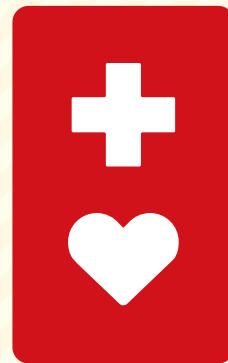
あいサポート研修を受講した人には「あいサポートバッジ」が配布されます。このバッジを着用することにより、障害のある人が気軽に声をかけやすくなります。

## ▶ ヘルプマーク・ヘルプカードの配布・広報活動の実施

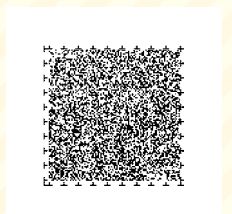
本市では、義足や人工関節を使用している人、内部障害や難病の人など、外見から分かってなくても援助や配慮を必要としている人々が、周囲の方に配慮を必要としていることを知らせることで、援助を得やすくなるよう、ヘルプマーク・ヘルプカードの配布・広報活動を行います。

あなたの支援が必要です。 <b>ヘルプカード</b>  美祿市	記入日: 年 月 日 氏名: _____ 住所: _____ 生年月日: 年 月 日      血液型(型): Rh + - 障害名・病名など: _____
	かかりつけ医療機関: 科: - - (主治医: ) 薬: _____ 知照 氏名 (続柄) _____ 連絡先 氏名 _____ 知照 氏名 (続柄) _____ 連絡先 氏名 _____

ヘルプカード



ヘルプマーク






# 「音声コードUni-Voice」の使い方

この冊子には、各ページの文字情報を格納した「音声コードUni-Voice」が印刷されています。これをスマートフォン用音声コードリーダーアプリ「Uni-Voice」または、視覚障害者向けアプリ「Uni-Voice Blind」で読み取ると、格納された文字情報を音声で読み上げると同時に、テキストにて画面表示されます。


※スマートフォンのアプリ検索で「Uni-Voice」で検索してください

**Step.1**



ユニボイス  
Uni-Voiceアプリを  
起動します。

**Step.2**




スキャン  
Scan Voice-Code  
ボタンをタップし、  
カメラを起動します

**Step.3**




がめんちゅうおう  
画面中央の読み取り枠  
に、Uni-Voiceコードを  
あ合わせます。

**Step.4**



スマホが振動したら、  
認識完了です。

**Step.5**



画面が切り替わり、自動  
で音声なが  
り流れます。

相談窓口

## 障害のある人の福祉に関する相談

<p>総合相談支援センターみね</p> <p>【住所】美祢市大嶺町東分1710-1</p>	<p>電話:0837-54-0039 FAX:0837-54-1232</p> <p>メールアドレス:soudanmine@gmail.com</p>
---	---

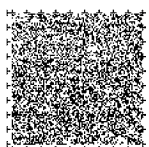
## 障害のある人の虐待・差別に関する相談

<p>美祢市障害者虐待防止センター</p> <p>【住所】美祢市大嶺町東分1710-1 (総合相談支援センターみね内)</p>	<p>電話:0837-54-0039 FAX:0837-54-1232</p> <p>休日夜間電話番号:090-1184-7830</p> <p>メールアドレス:soudanmine@gmail.com</p>
<p>美祢市地域福祉課</p> <p>【住所】美祢市大嶺町東分326-1</p>	<p>電話:0837-52-5227 FAX:0837-52-1490</p> <p>休日夜間電話番号:0837-52-1110</p> <p>メールアドレス:fukushi@city.mine.lg.jp</p>

## 日常の身近な相談相手

身体障害者相談員、知的障害者相談員が地域や団体の中で身近な相談に応じています。

## 美祢市障害者計画(令和4年度～令和8年度)わかりやすい版 令和4年3月



【発行・編集】美祢市市民福祉部地域福祉課  
〒759-2292 山口県美祢市大嶺町東分 326-1  
TEL (0837)52-5227 FAX (0837)52-1490  
Email:fukushi@city.mine.lg.jp