

2019年7月1日から

急な病気やケガ等で、救急車を呼ぶか、病院に行くか、迷ったときには

おとな(概ね15歳以上)の

救急医療 電話相談



7 1 1 9

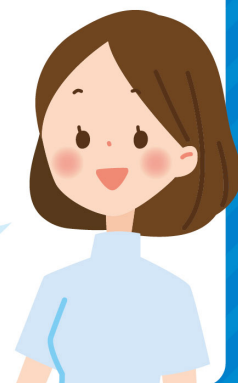
(注)萩市と阿武町にお住まいの方は「萩・阿武健康ダイヤル24」をご利用ください。

IP電話、ひかり電話など
#7119が利用できない場合は

083-921-7119

相談時間 毎日24時間

看護師等が、
病気やけがの症状を把握し、
緊急性や応急手当の方法、
適切な医療機関などについて、
電話でアドバイスします。



緊急・重症の場合は、迷わず119番してください

こどもの救急医療電話相談

(15歳未満のお子さん)

8 0 0 0

IP電話、ひかり電話など
#8000が利用できない場合は
083-921-2755

相談時間：毎日午後7時～翌朝8時

※この電話相談は、診療行為、医療行為ではなく、電話での助言により相談者の判断の参考としていただくものです。

山口県