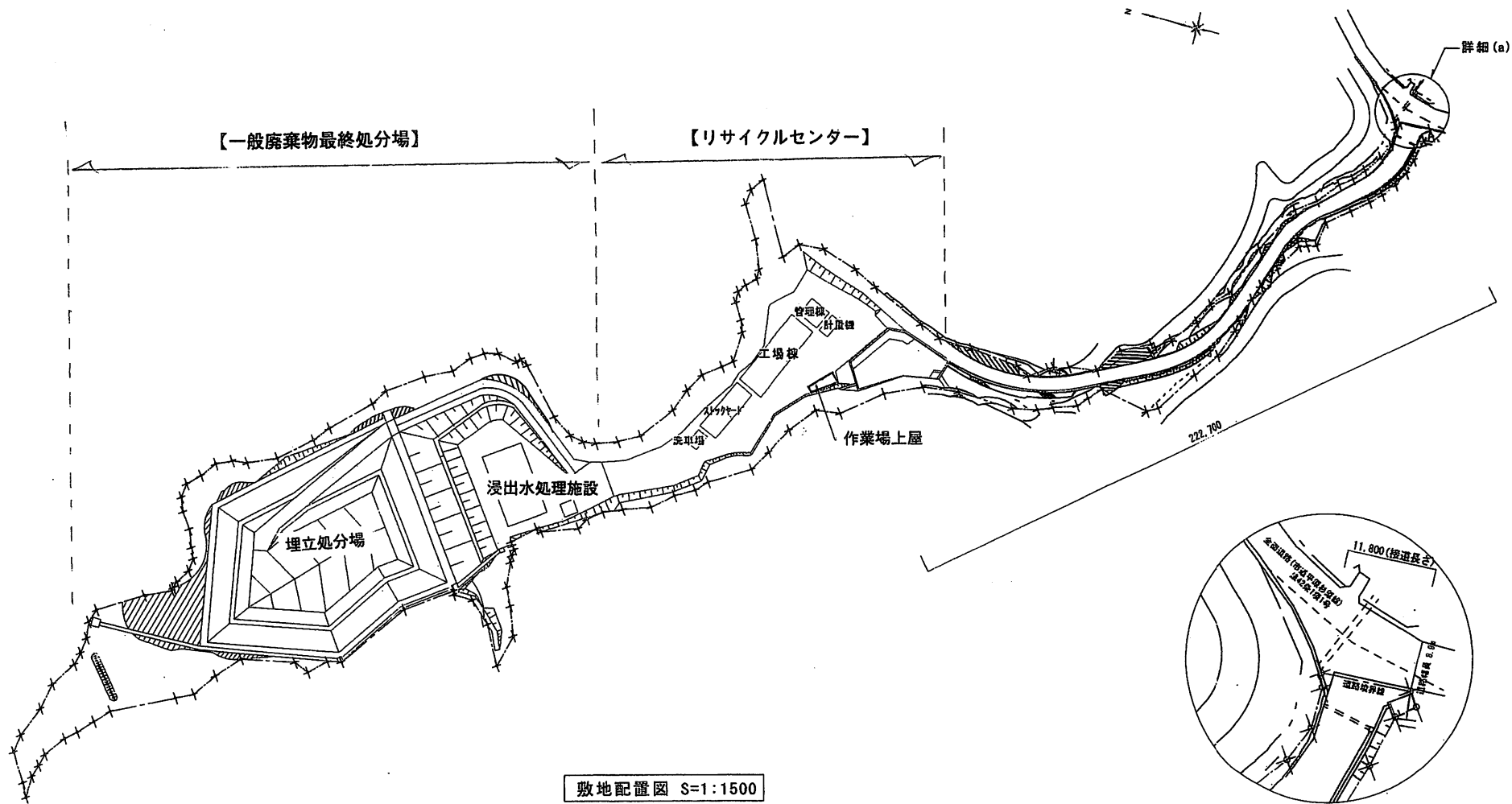
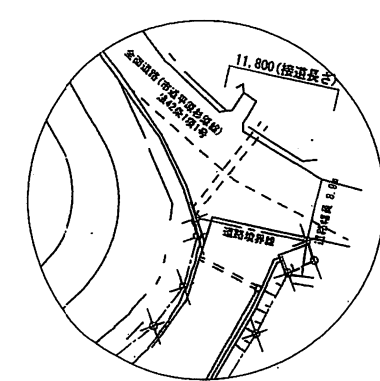


美祿市リサイクルセンター
美祿市一般廃棄物最終処分場 平面図

資料6



敷地配置図 S=1:1500



詳細図 (a) S=1:600

名称	美祿市リサイクルセンター		図番	3/6
図名	各 図	縮尺	内 記	
美祿市役所建設課				

美祢市リサイクルセンター



管理棟・計量器



工場棟



ストックヤード



浸出水処理施設



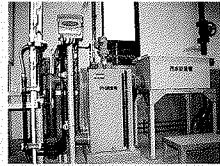
埋立処分場



浸出水処理施設フローシート

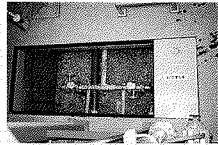
pH調整槽

原水のpHが異常となった場合、生物処理に影響を及ぼさないようpHを調整します。



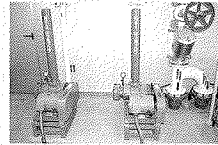
BOD酸化槽

本槽は、有機汚泥物質を酸化することにより、有機汚濁物質（BOD）を除去するものであります。又栄養剤（リン酸）を注入します。



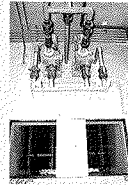
硝化槽(接触ばっ気)

本槽は、原水中に含まれるアンモニア性窒素を硝化性窒素槽へ酸化する、硝化反応を行う槽であります。（ばっ気フロウ）



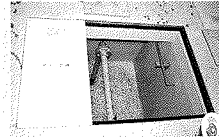
脱窒槽

本槽は、前段の処理において発生したNOx-Nを嫌気処理（ポンプ循環）により、N₂ガスに変換します。



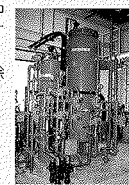
再ばっ気槽(接触ばっ気)

本槽は、脱窒工程において添加されたメタノールの除去、及びDOの回復のためばっ気を行います。



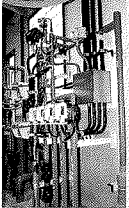
砂ろ過塔・活性炭吸着塔

処理水中の微細な浮遊物質を除去し、活性炭吸着塔で処理水中に残留するCOD、色度を除去します。

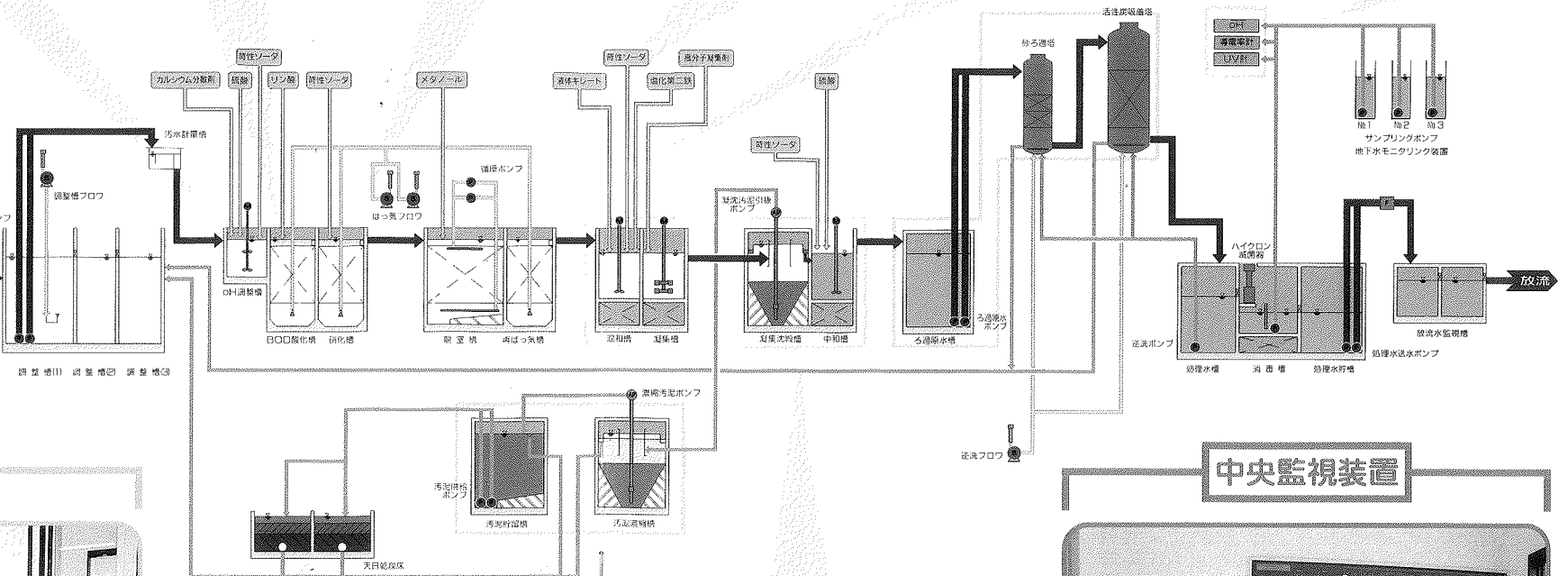
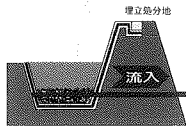
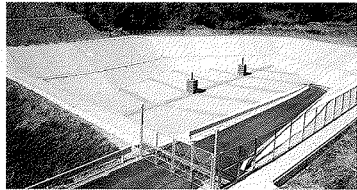


モニタリング装置

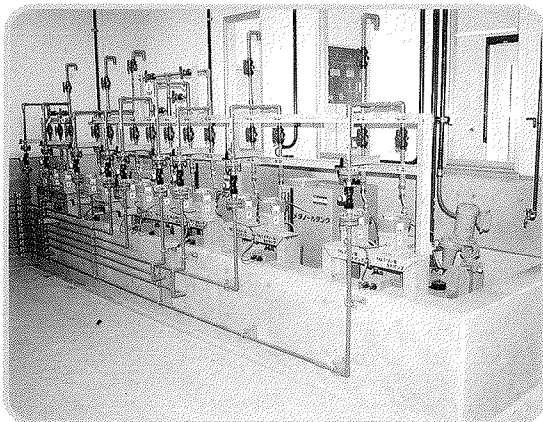
本装置は、処理水はもちろんのこと、シート下の地下水の水質（pH・導電率・UV）を24時間監視・記録します。



埋立処分地

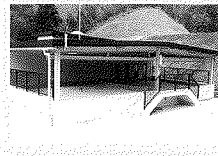


薬注設備



天日乾燥

汚泥供給ポンプにより天日乾燥床へ送り、乾燥処理します。乾燥日数は15日程度とし、乾燥汚泥の含水率を85%に維持できるようにします。

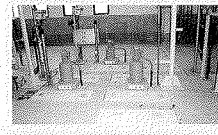


汚泥濃縮槽・貯留設備

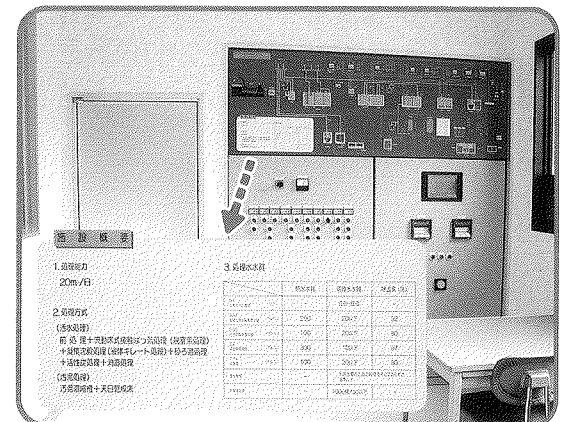
凝集沈殿槽からの凝集汚泥を引抜き、汚泥を20,000mg/lまで濃縮し、貯留します。

凝集沈殿設備

本設備は、生物処理水に凝集剤を添加し、フロックを形成させ浮遊物質・色度・COD等を除去します。又、重金属類が検出された場合は、液体キレートで分離・回収します。



中央監視装置



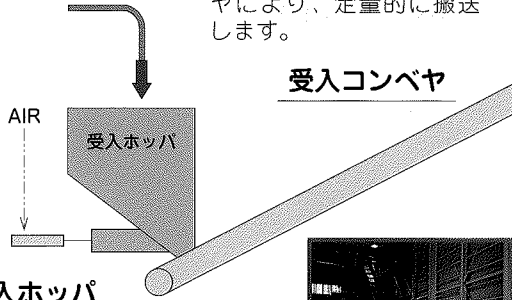
監視装置

項目	監視項目	監視範囲	監視単位	監視周期
1. 監視項目	20m/日			
	2. 監視方法			
(5. 監視装置)	前段 埋立処分場	埋立処分場	埋立処分場	埋立処分場
	中盤 埋立処分場	埋立処分場	埋立処分場	埋立処分場
	後段 埋立処分場	埋立処分場	埋立処分場	埋立処分場
	埋立処分場	埋立処分場	埋立処分場	埋立処分場

リサイクルセンター フローシート

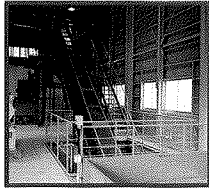
収集空缶類

棧付傾斜式ベルトコンベヤにより、定量的に搬送します。

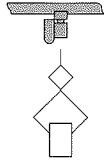


受入ホッパ

収集した金属類を投入し、エア駆動式アーチングブレーカーにより、定量的に供給します。



プレス品搬出ホストクレーン



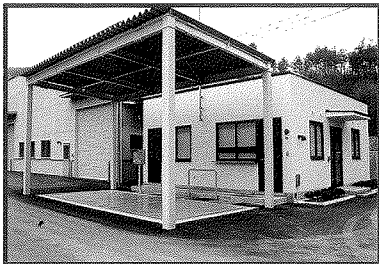
圧縮成型した鉄・アルミを吊り上げて、パレットに積み付けます。

エアシリンダー、バグフィルターへ

AIR

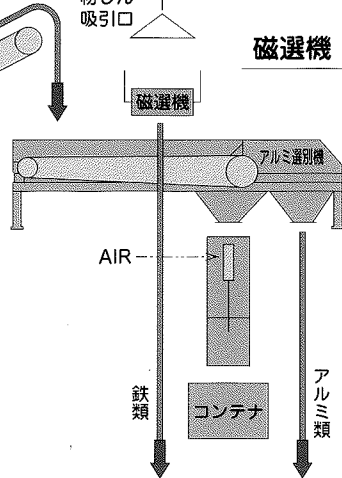
コンプレッサー

トラックスケール



粉じん吸引口

磁選機



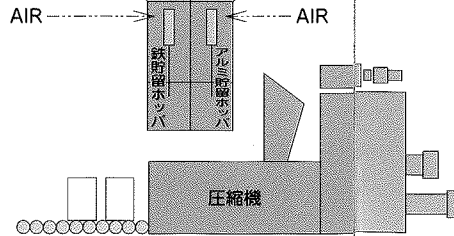
ベルト付吊り下げ電磁石により、コンベヤ上の鉄類を選別します。

アルミ選別機

アルミとアルミ以外のものに選別します。

鉄・アルミ貯留ホッパ

鉄とアルミに分別貯留し、各々定量検知により自動的に圧縮機に供給します。

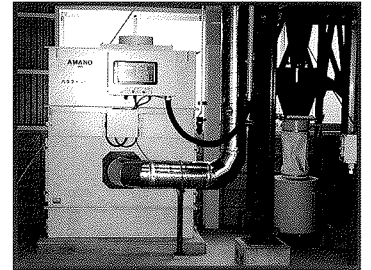
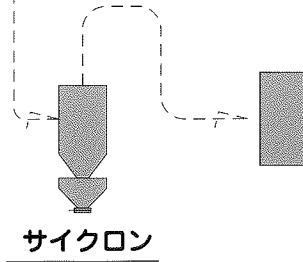
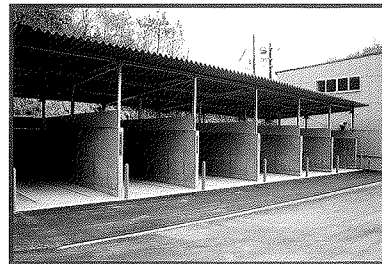


ローラーコンベヤ

圧縮機

[油圧駆動
2方締式]

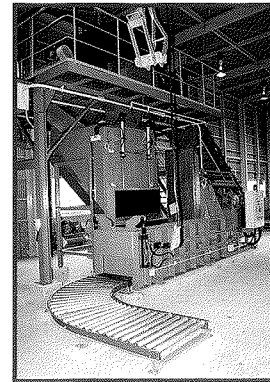
圧縮成型した鉄・アルミがローラーコンベヤ上に排出されます。



バグフィルター

設備内の粉じんを吸引します。

サイクロン



ストックヤード

透明ビン (無色)	その他の 色ビン	茶色ビン	生ビン	空缶類	ペット ボトル
--------------	-------------	------	-----	-----	------------