

指定管理者となる団体の概要及び指定管理者候補者の選定経緯

施設の名称（所在地）	於福地域交流ステーション （美祢市於福町下 2831 番地 8）
選定方法	非公募

1 施設の概要

(1) 設置条例	美祢市地域交流ステーションの設置及び管理に関する条例
(2) 施設の目的	地域コミュニティ活動を促進するとともに、地域と J R 美祢線利用者との交流を促進することにより、J R 美祢線の利用拡大を図り、もって地域振興に資すること。
(3) 現在の指定管理者等	於福地域交流ステーション推進協議会

2 指定管理者として指定する団体の概要

(1) 団体名	於福地域交流ステーション推進協議会
(2) 所在地	美祢市於福町下 2831 番地 8
(3) 設立年月日	平成 24 年 10 月 16 日
(4) 代表者役職・氏名	会長 村田 裕子
(5) 資本金	なし
(6) 決算期	3 月 31 日
(7) 決算額（令和 4 年度）	2, 214, 503 円
(8) 会員数	32 人
(9) 主要取引先金融機関	山口県農業協同組合
(10) 事業内容	1 於福地域交流ステーションを適正に管理運営すること 2 その他目的達成のために必要な事業
(11) 運営方針	於福地域交流ステーションを活用し、地域コミュニティ活動を促進するとともに、地域と J R 美祢線利用者との交流を促進することにより、J R 美祢線の利用拡大を図り、もって地域振興に資するための活動を行う。
(12) 沿革	本協議会の目的に賛同する者により、平成 24 年 10 月に設立され、現在に至る。
(13) 組織	別紙組織図のとおり

3 指定期間

令和6年4月1日から令和9年3月31日まで

4 選定結果

指定管理者候補者選定審査会採点結果

選定項目	配点	基準点	於福地域交流ステーション推進協議会
平等利用、個人情報保護	80	48	68
設置目的達成への取り組み、利用者満足度	320	192	255
収支計画の適格性・実現の可能性、指定管理料	160	96	111
安定的な人材基盤及び財政基盤、技術的能力・運営実績	240	144	187
合計	800	480	621

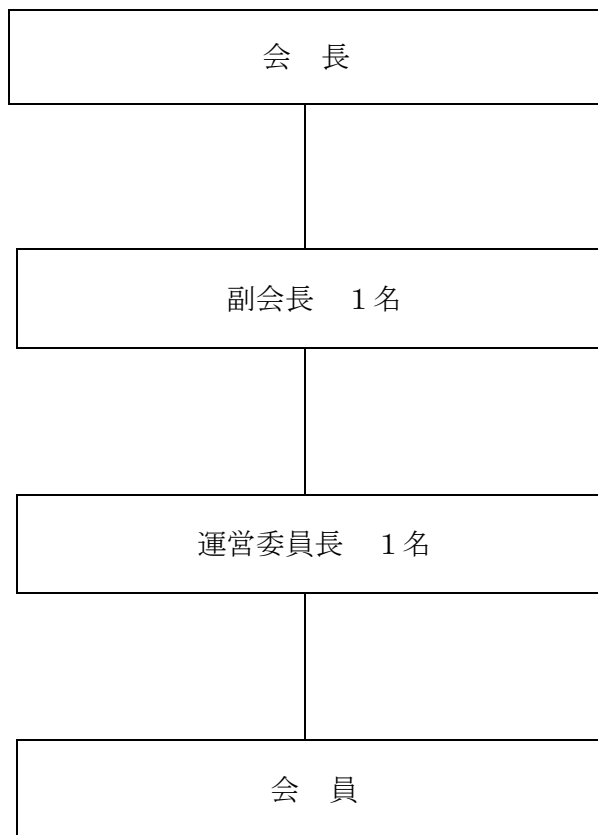
5 事業計画の概要

(1) 指定管理期間の利用者目標 (単位：%)

	令和6年度	令和7年度	令和8年度
利用率	60	60	60

(2) 収支計画 (単位：千円)

	令和6年度	令和7年度	令和8年度
収入	2,136	2,177	2,219
支出	2,136	2,177	2,219



顧問 1名

会計 1名

監査役 1名

相談役 1名