

指定管理者となる団体の概要及び指定管理者候補者の選定経緯

施設の名称（所在地）	厚保地域交流ステーション（美祢市西厚保町本郷 112 番地 2）
選定方法	非公募

1 施設の概要

(1) 設置条例	美祢市地域交流ステーションの設置及び管理に関する条例
(2) 施設の目的	地域コミュニティ活動を促進するとともに、地域と J R 美祢線利用者との交流を促進することにより、J R 美祢線の利用拡大を図り、もって地域振興に資すること。
(3) 現在の指定管理者等	厚保地域交流ステーション振興協議会

2 指定管理者として指定する団体の概要

(1) 団体名	厚保地域交流ステーション振興協議会
(2) 所在地	美祢市西厚保町本郷 112 番地 2
(3) 設立年月日	平成 24 年 10 月 15 日
(4) 代表者役職・氏名	会長 大橋 継雄
(5) 資本金	なし
(6) 決算期	3 月 31 日
(7) 決算額（令和 4 年度）	2,151,565 円
(8) 会員数	29 人
(9) 主要取引先金融機関	山口県農業協同組合
(10) 事業内容	1 厚保地域交流ステーションの管理運営に関する事業 2 その他目的達成のために必要な事業
(11) 運営方針	厚保地域交流ステーションを活用し、地域コミュニティ活動を促進するとともに、地域と J R 美祢線利用者との交流を促進することにより、J R 美祢線の利用拡大を図り、もって地域振興に資するための活動を行う。
(12) 沿革	当協議会の目的に賛同する者により、平成 24 年 10 月に設立され、現在に至る。
(13) 組織	別紙組織図のとおり

### 3 指定期間

令和6年4月1日から令和9年3月31日まで

### 4 選定結果

#### 指定管理者候補者選定審査会採点結果

選定項目	配点	基準点	厚保地域交流ステーション振興協議会
平等利用、個人情報保護	80	48	61
設置目的達成への取り組み、利用者満足度	320	192	255
収支計画の適格性・実現の可能性、指定管理料	160	96	105
安定的な人材基盤及び財政基盤、技術的能力・運営実績	240	144	180
合 計	800	480	601

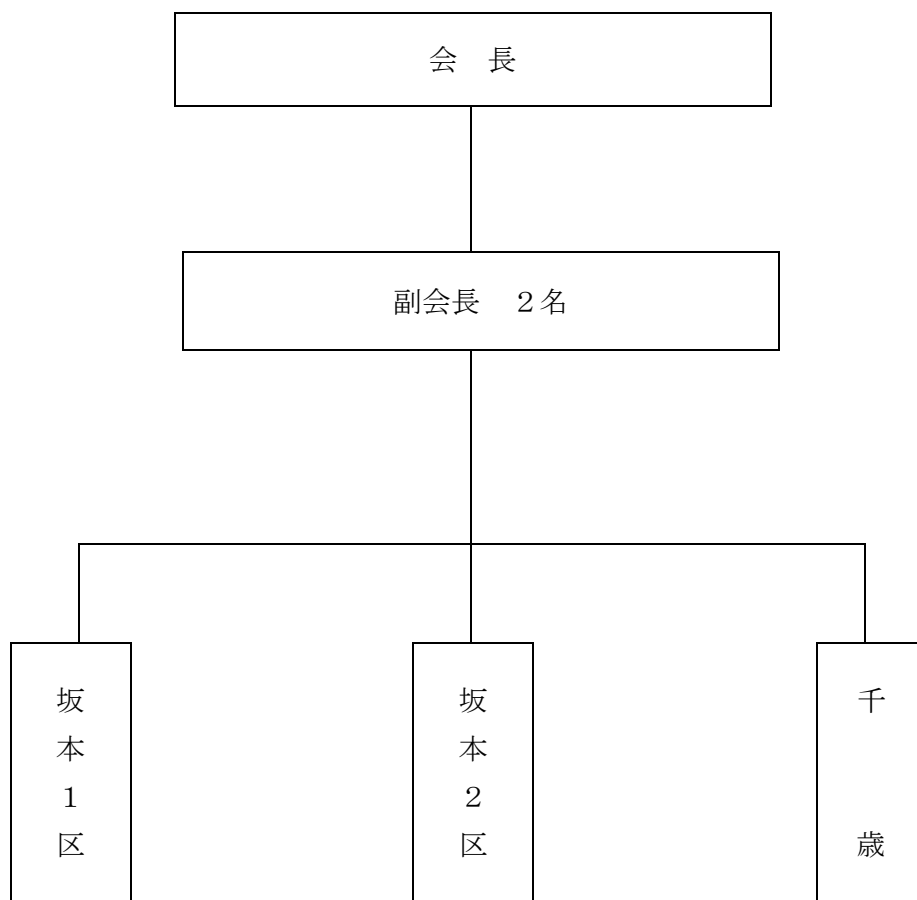
### 5 事業計画の概要

#### (1) 指定管理期間の利用者目標 (単位：%)

	令和6年度	令和7年度	令和8年度
利用率	60	60	60

#### (2) 収支計画 (単位：千円)

	令和6年度	令和7年度	令和8年度
収 入	2,136	2,177	2,219
支 出	2,136	2,177	2,219



会 計 1 名

監 事 1 名

幹 事 2 名