



# げんき みね。

7

2023  
No. 232



今月の表紙

6月10日土開催

## 第24回秋芳八代 蛍まつり!

秋芳八代ぬくもりの里で、蛍まつりが開催されました。交流センター内では、傘踊りや民謡の発表があり、屋外のバザーでは、唐揚げやフライドポテト、焼きそばなど、来場された皆さんが美味しそうに頬張っていました。20時からは、蛍の自由観察が行われ、ゲンジボタルの光が織りなす幻想的な光景に、来場者は歩きながら鑑賞を楽しみました。





# 美祢市公設塾mineto

## 挑戦のトビラ「イベントプロジェクト」が進行中!

minetoの3つのトビラのうちの1つ、挑戦のトビラでは、5月より「イベントプロジェクト」がスタートしました🔥

今年度の挑戦のトビラ授業は、下記の2点を目的にプロジェクトを行います!

- ①主体的な行動をする中で、自分のできなかったことに挑戦すること
- ②ものごとを進めるための”ワザ”を身につけて試してみることで、自分でプロジェクトを実行することができるようになること

今年度第一弾は、イベントプロジェクト! イベントプロジェクトとは、「美祢の名物を使ってイベントを企画・実行するプロジェクト」です。

塾生たちは2つのグループに分かれて、「いずれテレビで取り上げられる美祢市の名物を使ったイベントを企画せよ!」「イベントで目標人数を集客し、満足度平均8/10点以上を獲得せよ!」というミッションに取り組みます。

授業では、美祢の名物とそのアレンジを考えて、どんどんアイデアを出しました。ここでは、「ワザ」として「ブレスト術」をレクチャー。ブレストとはアイデア発想法の1つです。ブレストの目的や、コツである「質より量」「相手の意見に便乗する」「批評しない」などを学びました。「レクチャーを聞いて、相手が提案したアイデアにうまくのっかることができました!」という塾生の声も。

最終的に出た案は50個以上。その一部を紹介します!

秋吉台×サバイバルゲーム／厚保栗×つかみ取り／石灰岩×間違い探し／梨×産地当てゲーム／弁天池×水遊び

さらに、プロジェクト実施までのスケジュール作成にも挑戦! スケジュールについてスタッフから提示したのは、「5月27日に中間報告をすること」「7月8日にイベントを実施すること」の2点のみ。スケジュールを自分たちで考えたことで、「今日のこの時間でイベントの大枠を決めよう!」と集中して取り組むことができていました。

イベントは7月8日での開催を予定しております!どんなイベントになったのかは今後の発信でお伝えします!どうぞ楽しみに🌟

公設塾minetoでは、地域の皆様と協力して授業やプロジェクトをつくっております。

「こんなことをminetoでできるのでは?」というアイデアがございましたら、ぜひお気軽にスタッフまでお寄せください!

●申込み・問い合わせ先 美祢市公設塾mineto

美祢市大嶺町東分358-1 (旧美祢市消防本部) ☎0837 (53) 0311 [✉kousetsujuku.mineto@gmail.com]



▲スケジュールを立てている様子▼



## 伊佐小学校

### 復活!ふれあい遠足(桜山遠足)

▼桜山登山～声をかけあい、支えあい「共みがき」の気持ちで～



▼眼下に広がる伊佐のまち



▼出発式の様子



▼1年生を迎える会～8名の新1年生が入り、68名で「挑戦」していきます～



5月2日(日)、伊佐小学校のグラウンドは「挑戦」の気持ちにあふれる児童及び約20名の保護者ボランティアでいっぱいでした。「学校教育目標の『誇り』『挑戦』『共みがき』で頑張りましょう!」という校長先生のかけ声で、異学年グループごとにスタート。急勾配な坂は、声をかけあい、支えあう「共みがき」の気持ちで頑張り抜き、ついに、新1年生を含め参加者全員が伊佐地区にある桜山頂上に到着。みんなの「挑戦」が「誇り」になった瞬間でした。眼下に伊佐のまちが広がる頂上で、お弁当を食べたり、6年生主催の1年生を迎える会をしたりと、青空の下、充実した一日となりました。長らく途絶えていた桜山登山を復活するために、教職員は何度もルート確認を行いました。参加者の笑顔に、登山の成功とともに、ふるさとの良さを再確認することができました。

# Pick Up まちかどホットライン

## 5/10(水) 厚生労働大臣特別表彰の受賞報告

▼大橋 瑞枝さん

▼中嶋 伊都子さん



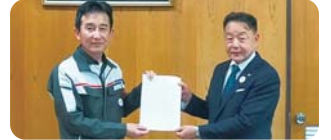
山口県庁において退任された民生委員・児童委員に対する厚生労働大臣特別表彰の伝達式が行われ、同日、受賞された西厚保町の大橋 瑞枝(おおはし みずえ)さんと大嶺町の中嶋 伊都子(なかしま いつこ)さんが市長に受賞の報告をされました。令和4年中に民生委員・児童委員を退任されるまで、大橋さんは36年、中嶋さんは15年の長きにわたり委員として社会福祉の増進にご尽力されました。おめでとうございます。

## 5/17(水) 5/26(金) 県内就職促進月間

5月は県下統一の「県内就職促進月間」で、本市でも地元企業への求人確保及び就職等について要請していくこととしています。5月17日(水)に篠田市長がUBE三菱セメント(株)伊佐セメント工場(伊佐町伊佐)を、また、5月26日(金)にはハローワーク宇部 中原所長とともに、NGKエレクトロデバイス(株)(大嶺町東分)と宇部マテリアルズ(株)美祢工場(伊佐町伊佐)を訪問し、雇用の維持等に関する要請書を手渡しました。



▲NGKエレクトロデバイス(株)



▲UBE三菱セメント(株)伊佐セメント工場



◀宇部マテリアルズ(株)美祢工場

## 5/19(金) 行政相談委員へ感謝状贈呈



美祢市行政相談委員の三浦 洋介(みうら ようすけ)さんに山口行政監視行政相談センター所長から感謝状が贈呈されました。三浦さんは、平成31年度から行政相談委員を務められ、その活動の功績をたたえ、今回の感謝状贈呈となりました。

◀感謝状を受ける三浦洋介委員

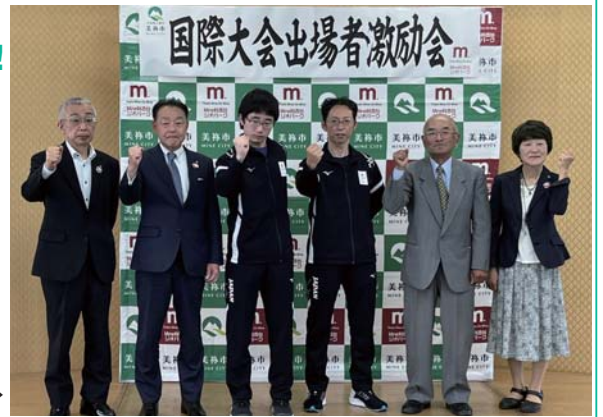
## 6/4(日)~10(土)

## パラサイクリスト 大谷春樹選手、国際大会準優勝!!

6月4日(日)からフランス・ヴィシーで開催されたヴァータスグローバルゲームズに日本代表として出場した、美祢市在住のVC FUKUOKA所属 大谷春樹(おおたに はるき)選手(20)が、60kmロードレースと10kmタイムトライアルで準優勝され、2つの銀メダルを獲得する快挙を達成されました。

この大会は、4年に1度開催されるもので、大谷選手は日本パラリンピック委員会の選定を受け日本代表選手として出場されました。

5月31日(日)に行われた国際大会出場者激励会の様子▶



## 美祢市住みます芸人 活動レポート ⑫

### 万倉の大岩郷ビオトープ

万倉の大岩郷の横に池を掘って、年々減っている在来種を保護したい! そんな生き物の暮らしを支える場所を『ビオトープ』と言うらしい! ということで地域の皆さんと一緒に昨年春から始めた“万倉の大岩郷ビオトープ”作り。何十年前は棚田だった場所の石を除いて耕して掘ってみたものの、水がすぐに抜けてしまったり、藻が大量発生したり…と、すぐには上手くいきません。紆余曲折ありながら、1年以上の歳月をかけてようやく安定して水が溜まりはじめ、カエルやイモリが住みだして、やっと池らしくなってきました。南原寺さんの池に自生しているメダカも分けていただき、採取した在来種と共に池に放流しました。街中ではなかなか見ることができなくなった生き物を子どもたちが見て学べる場所にもなればと思っています。



荒田おこしからスタート



何度も水が抜けてしまいましたが、1年かけて水が溜まりました。



近隣の川で在来種を採取しました。鳥の巣箱や古木を設置しました。生き物の隠れ場も作りました。



# 国民健康保険・後期高齢者医療制度

問い合わせ先 国民健康保険 市民課〔☎0837(52)5231〕  
後期高齢者医療制度 市民課〔☎0837(52)5231〕  
山口県後期高齢者医療広域連合〔☎083(921)7111〕

## 新しい保険証を発送します

8月1日から有効となる、国民健康保険と後期高齢者医療制度の保険証を、7月中に届くように順次発送します。簡易書留郵便で送りますので留守の場合は不在票が投函されます。保険証が届いたら、記載されている住所、氏名を確認し、誤りがある場合は市民課保険年金班へ連絡してください。

### ◆ 令和5年8月～翌年7月に75歳になる人

国民健康保険の保険証の有効期限は誕生日の前日です。75歳の誕生日からは後期高齢者医療制度の被保険者となり、新しい保険証が交付されます。

## 「限度額適用・標準負担額減額認定証」及び「限度額適用認定証」の更新手続きについて

### ◆ 現在お持ちの人へ 現在交付している認定証は、有効期限が7月31日頃までとなっています。

#### 国民健康保険

◇ 更新手続きが必要です。受付期間 7月14日(金)～8月31日(木)

8月以降も引き続き認定証が必要となる人は、交付を受けるために申請が必要です。保険証及び現在お持ちの認定証をご持参のうえ、手続きを行ってください。

※なお、適用区分は、令和4年中の世帯の所得によって改めて判定しますので、所得区分が変更になる場合があります。

#### 後期高齢者医療制度

◇ 更新手続きは不要です。

8月以降も引き続き、下表の所得区分の低所得Ⅰ・低所得Ⅱ・現役並み所得Ⅰ・現役並み所得Ⅱに該当する人には、7月末までに新しい認定証を送付します。

### ◆ 新規取得される人へ

#### 国民健康保険

70歳から74歳の人で右表の所得区分に該当する人、または70歳未満の人も交付を受けることができます。

この認定証を医療機関に提示することで、窓口負担が減額されます。

認定証の交付を受けるには申請が必要です。申請は随時受け付けていますので、保険証をご持参のうえ、手続きを行ってください。

#### 後期高齢者医療制度

右表の所得区分に該当する人は、交付を受けることができます。この認定証を医療機関に提示することで、窓口負担や入院時の食事代・居住費が減額されます。

認定証の交付を受けるには申請が必要です。申請は随時受け付けていますので、保険証をご持参のうえ、手続きを行ってください。

なお、住民税非課税世帯の人は、低所得Ⅱの認定を受け、減額認定証の交付申請を行った月から起算して、過去12ヶ月以内で入院日数が91日以上の場合、入院時の食事代が更に減額となります。申請の際は、入院日数が分かる領収書等をご持参ください。

### 所得区分の表

国民健康保険(70歳から74歳の人)、後期高齢者医療制度の人が対象となります。

所得区分	所得
現役並み所得者	
現役並み所得Ⅱ	国保 同じ世帯に住民税課税所得380万円以上690万円未満の70歳以上の被保険者がいる人
	後期 同じ世帯に住民税課税所得380万円以上690万円未満の被保険者がいる人
現役並み所得Ⅰ	国保 同じ世帯に住民税課税所得145万円以上380万円未満の70歳以上の被保険者がいる人
	後期 同じ世帯に住民税課税所得145万円以上380万円未満の被保険者がいる人
低所得者	
低所得Ⅱ	国保 同じ世帯の世帯主及び国保被保険者が住民税非課税の人(低所得Ⅰに該当する人を除く)
	後期 世帯の全員が住民税非課税(低所得Ⅰに該当する人を除く)
低所得Ⅰ	国保 同じ世帯の世帯主及び国保被保険者が住民税非課税で、その世帯の各所得が必要経費・控除(年金収入は控除額を80万円として計算)を差し引いたとき0円となる人
	後期 世帯全員が住民税非課税で、世帯全員の所得が0円(年金収入は控除額を80万円として所得を計算)又は老齢福祉年金受給者

申請場所 市民課保険年金班・各総合支所総合窓口班・各出張所

有効期限の満了した保険証・各認定証については、各自で処分をお願いします。



## 国民健康保険

### ◆保険税率について

令和5年度の保険税率は、令和4年度から変更ありません。  
なお、医療費が多くかかり、医療費水準が高くなると、保険税率を見直すこととなり、皆さんの保険税による負担が増加することとなります。

皆さんもぜひ、医療機関等の適正受診に努めていただきますようお願いいたします。

※加入者の所得と人数で、均等割と平等割が軽減される場合があります。

### ◆未就学児の均等割額に係る軽減措置

国民健康保険被保険者のうち未就学児(令和5年度は平成29年4月2日以降生まれの人)に係る均等割額を一律5割軽減します。所得に応じた軽減措置を受ける世帯の未就学児については、7割・5割・2割の軽減をした後の均等割額から5割を軽減します。申請の手続きは必要ありません。

## 後期高齢者医療制度

### ◆保険料率について

令和5年度の保険税率は、令和4年度から変更ありません。

区 分		令和5年度
医療分	所得割	6.2%
	均等割	27,200円
	平等割	17,200円
支援金分	所得割	2.5%
	均等割	10,800円
	平等割	6,800円
介護分	所得割	1.9%
	均等割	9,800円
	平等割	4,800円

区 分	令和5年度
被保険者均等割額	53,417円
所得割率	10.34%

## 介護保険 負担限度額認定証は更新手続きが必要 問い合わせ先 市民課 ☎0837(52)5229

介護保険を利用して特別養護老人ホームなどへの入所又は短期入所をした場合に、所得が一定以下の人は負担限度額認定申請により食費と居住費を軽減する制度が設けられています。

負担限度額認定の有効期間は8月1日から翌年の7月31日までとなっていますので、毎年更新が必要です。現在認定を受けている人には、6月に更新の申請書類を送付しましたので、引き続き認定を希望する場合は更新の手続きをしてください。

また、認定を受けていない人で、下記の条件にあてはまる人は、所得や世帯の状況などにより対象となる場合がありますので、新規に申請をしてください。

### 負担限度額認定の対象となる人

介護保険施設(特別養護老人ホーム・介護老人保健施設・介護療養型医療施設、介護医療院)への入所(入院)又は短期入所を利用している人のうち、次のいずれにも該当する人。

- ①生活保護世帯又は市民税非課税世帯であること
- ②配偶者が非課税であること(別世帯にいる配偶者や内縁関係の人を含む)
- ③預貯金額等が基準以下であること(段階ごとに基準設定あり)

## 第45回 秋吉台観光まつり 花火大会

- 開催日 7月29日(少雨決行、荒天時は中止) ※中止による順延はなし ●会場 秋吉台 カルスト展望台付近
- タイムスケジュール

16:00～ 秋吉台市場(バザー)

17:00～ 秋芳洞特別入洞・オープニング

19:59～ カウントダウンにより大会開始/号砲打ち上げ

20:00～ 花火打ち上げ 20:50 終了予定

※今年のレーザーショーは中止となります。

- 秋芳洞特別入洞 17:00～ 600円(中学生以下無料) ●市営駐車場(第1・2・4) 500円
- 臨時駐車場(無料) 秋吉台サファリランド、大正洞駐車場、秋芳洞黒谷口、美東センター、秋吉小学校、旧美祢高校
- 問い合わせ先 秋吉台観光まつり実行委員会事務局(美祢市観光協会内) ☎0837(62)0115
- シャトルバス(花火大会会場行き)  
※環境整備協力金 200円(小学生以上)(帰りは無料)
- シャトルバス発着場所

出発時刻17:00 ～: 秋吉台サファリランド(大正洞経由)、美東センター、秋吉小学校、旧美祢高校

出発時刻18:00 ～: 秋芳洞バスセンター



詳細は、(一社)美祢市観光協会のHP(カルストドットコム)(右記QRコード参照)でご確認ください。



## 美祢市防災行政アプリ

市では、災害時の情報伝達手段のひとつとして、スマートフォン版防災情報アプリ「美祢市防災行政アプリ」を提供しています。QRコードからライブビジョンをインストール又は入手し、登録してください。



Android用



iPhone用

- 問い合わせ先

総務課 ☎0837(52)1110

## 美祢市公式 LINEアカウント

美祢市公式LINEアカウントをご利用いただけます。LINEではイベント情報の発信や手続きナビ、チャットボットなどを提供しています。登録するには、LINEをインストールした後にQRコードから友達追加をお願いいたします。



- 問い合わせ先 デジタル推進課 ☎0837(52)1311



# 募集

だどん



## 令和5年度 山口県統計グラフコンクール

- 目的  
統計知識の普及と統計の表現技術の研さんに資するため、山口県内の小学生、中学生、高校生、大学生及び一般から統計グラフを募集する。
- 応募資格  
第1部 小学校 1、2年の児童  
第2部 小学校 3、4年の児童  
第3部 小学校 5、6年の児童  
第4部 中学校の生徒  
第5部 高等学校以上の生徒・学生及び一般パソコン統計グラフの部小学校の児童以上
- テーマ  
自由(ただし、小学校4年生以下の児童の応募については、児童が自ら観察又は調査した結果をグラフにしたものに限る)
- 様式規格  
B2判(72.8cm×51.5cm)
- 応募締切 9月6日(日)
- 問い合わせ先  
山口県統計分析課  
【☎083(933)2640】

## 山口県立大学の森アカデミー 「認知症ケアリーダーコース」

- 高まる介護ニーズを踏まえて、認知症を理解し、認知症の方を支える人材になることを目指します。
- 定員 30名(15名程度は学生)  
※先着順、定員になり次第締め切ります
  - 開講期間  
8月29日(日)、9月5日(日)、12日(日)、19日(日)、27日(日)、28日(日)
  - 開講場所  
山口県立大学 南キャンパス  
地域共生センターほか
  - 受講料 20,000円
  - 申込期間  
6月13日(日)～8月3日(日)
  - 申込み  
本学ウェブサイトの申込フォーム(QRコード)よりお申込みください  
※お申込みに関するお問い合わせ(平日9:00～17:00)
  - 問い合わせ先  
山口県立大学地域共生センター  
【☎083(928)5622】



## 美祢市アクティブシニア 就農支援セミナー【農業経験者向け】

- アスパラガス収穫体験、キャベツ栽培実習ができる就農セミナーを開催します。キャベツは定植から収穫までを実践しながら学べます。栽培方法を教わりながら一緒に育ててみませんか?
- ※9月から新規就農者向けのセミナーを予定しています。これから農業を始めたい方などにおすすめです
  - 日程  
8月3日(日)、9月7日(日)、10月12日(日)、12月7日(日)【全4回】  
※初回雨天の場合8月7日(日)に順延
  - 時間  
【初回】9:00～12:00  
【2回目以降】10:00～12:00  
※作業状況により終了時間が前後する場合があります
  - 場所  
農事組合法人 植柳ファーム  
(美祢市東厚保町川東1026-1)
  - 対象  
美祢市在住55歳以上、求職中の方
  - 定員 10名  
(農業経験者・全回参加できる方を優先)
  - 締切 7月21日(金)
  - 参加料 無料  
※ご自宅用の苗代は別途かかります
  - 申込み・問い合わせ先  
MINE・秋吉台シニアワーク  
地域ステーション  
【☎0837(54)1401】

## 介護予防教室 「ばわふるシニア教室 in 上野」

- いつまでも元気で今の暮らしを続けていけるよう、介護予防教室を開催します。
- 期間  
7月25日(日)～10月10日(日)  
毎週(日)10:00～11:30【全11回】  
※ただし8月15日(日)はお休み
  - 場所  
上野コミュニティセンター  
(伊佐町伊佐750番地)
  - 内容  
介護予防に関する講話と実践
  - 対象 美祢市在住のおおむね65歳以上の人
  - 参加料 無料
  - 定員 20人
  - 申込み期限 7月14日(金)まで
  - 申込み・問い合わせ先  
美祢市地域包括支援センター  
【☎0837(54)0138】

## 第29回山口県 障害者芸術文化祭作品募集

- 山口県では、障害者の社会参加を図り、障害のある人とない人とのより一層の交流を深めるとともに、芸術の質を向上するために、毎年、山口県障害者芸術文化祭を開催しています。
- 応募資格者  
山口県内に現住所を有する身体障害、知的障害、精神障害(発達障害を含む)、その他の心身の機能の障害がある人、若しくはその障害に準ずる障害がある人
  - 作品部門  
※作品の大きさについてはお問い合わせください  
① 絵画(洋画・日本画・俳画)  
② 書道  
③ 写真(デジカメ、携帯フォトを含む)  
④ 手工芸(和洋裁・編み物・貼り絵等)  
⑤ 文芸(詩集・随筆集・歌集等)  
⑥ 俳句短歌
  - 応募作品の審査: 応募作品の審査は、「山口県障害者芸術文化祭」審査委員が行います
  - 応募方法  
所定の作品応募申込書、題名カードに記入のうえ、9月20日(日)までに提出してください。詳しい応募方法や提出先については、下記までお問い合わせください。
  - 問い合わせ先  
① 福祉課障害福祉班  
【☎0837(52)5227】  
【☎0837(52)1490】  
② 山口県障害者社会参加推進センター  
【☎083(928)5432】  
【☎083(928)5436】

## 【山口ゆめ回廊圏域】 キッズサマーパス実施

- 山口ゆめ回廊圏域(美祢市・山口市・宇部市・萩市・防府市・山陽小野田市・島根県津和野町)にお住まいの小中学生を対象にした割引サービス等を実施します。
- 実施期間  
7月21日(金)～9月3日(日)  
パスチケットは市内の小中学校を通して配布しています。そのほか各総合支所・公民館等に配置しています。
  - 問い合わせ先  
観光政策課【☎0837(62)1430】



## 令和6年4月1日採用予定 美祢市職員採用試験 市職員募集

●試験職種、採用予定人数及び受験資格

●申込み・問い合わせ先 総務課〔☎0837(52)1111〕

試験職種		採用予定人数	受験資格
初級職	行政	1名程度	平成14年4月2日から平成18年4月1日までに生まれた人で、学校教育法に規定する高等学校以上を卒業した人、又は令和6年3月31日までに卒業する見込みの人（「高等学校卒業程度認定試験」合格者を含む。）
	土木	1名程度	
	消防	2名程度	平成10年4月2日から平成18年4月1日までに生まれた人で、学校教育法に規定する高等学校以上を卒業した人、又は令和6年3月31日までに卒業する見込みの人で、採用後、美祢市内に居住できる人（「高等学校卒業程度認定試験」合格者を含む。）
その他 (社会人枠)	土木	1名程度	昭和63年4月2日以降に生まれた人で、1級土木施工管理技士、2級土木施工管理技士(土木)若しくは測量士のいずれかの資格を有する人、又は、民間企業等における土木工事の設計若しくは施工管理、若しくは構造物の維持管理に係る職務経験が、直近10年のうち5年以上ある人(休職等の期間を除く。) ※採用日は応相談

◎詳細は受験案内をご覧ください。

- 受験案内の配布開始 7月6日(木) ※同日より市ホームページからもダウンロードできます。
- 受付期間 7月6日(木)～8月14日(木) ※郵送の場合は8月14日(木)までの消印有効。
- 一次試験日 9月17日(日) ●受験案内の設置場所 総務課、各総合支所総合窓口課

## 警察官採用試験・警察事務(高校卒業程度)採用試験の実施

### ●警察官(A)試験(第2回)・警察官(B)試験

警察官A (男性・女性)	①平成2年4月2日以降に生まれた方 ②四年制以上の大学を卒業又は令和6年3月31日までに卒業見込みの方
警察官B (男性・女性)	①平成2年4月2日から平成18年4月1日までに生まれた方 ②警察官(A)以外の学歴の方 ※大学に在籍している方は除く
●受付期間 7月7日(金)～8月8日(木) ●第1次試験:9月17日(日)／第2次試験:10月21日(日)～11月21日(日) ●最終合格発表 12月中旬	

### ●警察事務(高校卒業程度)採用試験

受験資格	平成14年4月2日～平成18年4月1日までに生まれた方 ※ただし、大学(短期大学は除く)を卒業した者及び 令和6年3月31日までに卒業する見込みの者を除く
●受付期間 7月7日(金)～8月8日(木) ●第1次試験:9月24日(日)／第2次試験:10月20日(金)～10月31日(日) ●最終合格発表 11月下旬	

- 問い合わせ先  
山口県警察本部警務課人事係または美祢警察署〔☎0837(52)0110〕  
採用フリーダイヤル〔☎0120(314)290〕(平日8:30～17:15)

## 陸海空自衛官募集

### ●募集対象

- ①自衛官候補生
    - ア 応募資格  
18歳以上33歳未満の男女
    - イ 受付期間  
年間を通じて行ってあります。
    - ウ 試験日  
受付時にお知らせします。
  - ②航空学生
    - ア 応募資格  
①海:高卒(見込含む)23歳未満の男女  
②空:高卒(見込含む)21歳未満の男女
    - イ 受付期間  
7月1日(日)～9月7日(木)まで
    - ウ 試験日  
1次:9月18日(日)
- お問い合わせ先  
自衛隊山口地方協力本部  
宇部地域事務所  
〔☎0836(31)4355〕

## みね健幸セミナー

いつまでも健康で幸せに過ごすことができるように、みね健幸セミナーを開催します。山口県立大学の先生から元気で長生きできる食事の秘訣を学ぶことができます。ご参加お待ちしております。

開催日	8月8日(日)	8月22日(日)
場所	美祢市民会館	秋吉公民館
内容	13:30～13:55(※希望者) 健康チェック 〈肌年齢測定、AGEs(最終糖化産物)測定〉 14:00～15:10 講演「さまざまな発酵食品と健康との関係」 講師 山口県立大学 看護栄養学部 栄養学科 教授 大野正博 15:10～15:30 健康クイズ等	13:30～13:55(※希望者) 健康チェック 〈骨密度測定、AGEs(最終糖化産物)測定〉 14:00～15:10 講演「毎日骨骨(=コツコツ)骨太生活」 講師 山口県立大学 看護栄養学部 栄養学科 准教授 白野容子 15:10～15:30 健康クイズ等

- 対象 全市民(先着40名) ●参加料 無料 ●申込み・問い合わせ先 美祢市保健センター〔☎0837(53)0304〕



# お知らせ だどん



## 毎月勤労統計調査特別調査実施

厚生労働省と山口県では、常用労働者数1～4人の事業所を対象として、賃金、労働時間及び雇用の状況を調査する毎月勤労統計調査特別調査を7月31日現在で実施します。

県知事が任命した統計調査員が、7月下旬から8月にかけて調査対象として指定された調査区内の事業所へお伺いしますので、調査への御回答をお願いします。

### ●問い合わせ先

山口県統計分析課商工労働統計班  
☎083(933)2654

## ルールを守って楽しい花火 ～花火遊びは、迷惑にならないルールとマナー～

これから夏場に向かい花火のシーズンを迎えます。毎年、この時期には、誤った使用方法が原因と考えられる事故が発生しています。次のことを守り、楽しく安全に花火を使用しましょう。おもちゃ花火で遊ぶときは、①～⑪までのルールを守りましょう！

- ①花火に書いてある遊び方をよく読んで必ず守りましょう。
  - ②花火を人や家に向けたり、燃えやすいもののある場所で遊んだりしないようにしましょう。衣服に火がつかないように注意しましょう。
  - ③手持ちの筒花火は、手の位置に注意しましょう。
  - ④風の強いときは、花火遊びはやめましょう。
  - ⑤水を用意しましょう。 ⑥大人と一緒に遊びましょう。
  - ⑦たくさんの花火に、一度に火を付けないようにしましょう。1本ずつ遊びましょう。
  - ⑧正しい位置に正しい方法で点火してください。
  - ⑨花火の筒先に顔や手を絶対に出さないこと。点火する時や途中で火が消えたときは、特に注意。
  - ⑩花火をポケットに入れてはいけません。
  - ⑪花火を分解して遊ぶことは危険です。絶対してはいけません。
- 問い合わせ先 山口県産業政策課☎083(933)3155

## 大雨による土砂災害や浸水被害に注意を！身を守るのは「早めの避難」です

### ●避難所の開設について

災害時には、すべての避難所が開設されるわけでは、ありません。各公民館を避難所として優先的に開設します。災害発生の危険性に応じて、開設する避難所は変わりますので、ご注意ください。なお、開設場所はその都度、戸別受信機、防災行政アプリ、安全・安心メール、市ホームページ、屋外スピーカー、広報車等でお知らせします。

### ●早めの避難を！

危険を感じたら、市から避難情報が発表されていない場合でも自主的に避難をしてください。公民館施設に開館時間以外に自主避難を希望される場合は、事前に市総務課又は総合支所にご連絡願います。なお、災害時の避難先は、下記施設に限定されるものではありません。緊急を要する場合には、親戚や知人の家、地区の集会所や公会堂、高いところや頑丈な建物など、身近で安全な場所へ一時的に避難し、第一に身の安全を確保してください。

### ●状況に応じた判断を！

浸水等により屋外に出ることが危険な場合には、建物のより安全な場所に退避し、安全を確保することも避難行動の一つです。

## <指定緊急避難場所>

地区	施設名
大嶺	美祢市民会館、美祢産業技術センター、美祢農村勤労福祉センター、大嶺小学校、大嶺中学校、大嶺高校記念体育館、美祢来福センター、美祢勤労者総合福祉センター（サンワーク美祢）、城原コミュニティセンター、美祢青嶺高等学校、麦川小学校、旧桃木体育館、美祢中央公園
伊佐	伊佐公民館、伊佐小学校、伊佐中学校、上野コミュニティセンター、河原コミュニティセンター、堀越コミュニティセンター、美祢スポーツセンター、美祢ヘルスパーク（多目的広場）
豊田前	豊田前公民館、豊田前小学校、豊田前体育館、豊田前保育園（御注連会館）
於福	於福公民館、於福小学校、於福体育館、田代コミュニティセンター
厚保	厚保公民館、厚保小学校、厚保中学校、厚保老人憩いの家、川東コミュニティセンター、東厚コミュニティセンター
赤郷	赤郷交流センター、赤郷体育館
大田	美東センター、大田小学校、美東中学校、美東桂岩ふれあいセンター
綾木	綾木ふるさとセンター、綾木小学校、鳳鳴体育館
真長田	真長田定住センター、淳美小学校
嘉万・青景	秋芳北部総合運動公園管理棟、嘉万公民館、秋芳八代めぐりの里交流センター、青景園、秋芳桂花小学校
別府	別府公民館、秋芳消防センター
秋吉	秋吉公民館、秋吉小学校、秋芳中学校
岩永	岩永公民館、本郷体育館、下郷体育館

- 問い合わせ先 総務課☎0837(52)1110



## ふるさと山口企業合同就職フェア

来春の大学等新卒予定者、及び一般求職者の就職を支援するとともに、企業の人材確保を支援し、県内就職を促進するため、企業合同就職フェアを開催します。

会場名	対象	日時	開催場所
山口会場 ※1 ※2 ※4 【午前の部】(事務職特化)	・新規学卒者 ・一般求職者 ・保護者	7月19日(日) 10:00~12:30	山口グランドホテル
山口会場 ※3 ※4 【午後の部】		7月19日(日) 13:30~16:00	
下松会場 ※3 ※4 【午前の部】		7月21日(金) 11:00~13:00	ほしらんどくだまつ
下松会場 ※3 ※4 【午後の部】		7月21日(金) 14:00~16:00	

※1:厚生労働省編職業分類 大分類C 事務的職業をご参照ください。

※2:山口会場の10:00~12:30は「事務的職種」に特化した説明会となります。

※3:山口会場の13:30~16:00及び、周南会場は通常(職種を特化しない)説明会となります。

※4:午前・午後で企業入替制

### ● 面談対象者:

- ①令和6年3月に大学、短大、高専、専修学校等を卒業予定の学生(高校生を除く)
- ②求職中の一般の方      ③上記①及び②の保護者

### ● 参加企業

県内に事業所を有し、原則として県内での常用雇用の予定のある企業

【山口会場】50社程度    【周南会場】30社程度

### ● 実施方法 参加企業の採用担当者と面談対象者との面談方式

### ● 参加料 無料

### ● 問い合わせ先 山口しごとセンター【☎083(976)1145】

## 事業承継に関する個別相談会

市内事業者の、親族承継をしたい、会社(事業)を譲渡したい、事業承継の進め方が分からない等のお悩みに、事業承継問題に精通した山口県事業承継・引継ぎ支援センターの相談員がお答えします。お気軽にご相談ください。

### ● 日時 7月13日(日)(※完全予約制)

- ①10:00~ ②13:00~ ③15:00~
- ※いずれの時間帯も相談時間は60分~90分程度

### ● 場所 美祢市民会館 2階 第3会議室

### ● 持参物

可能であれば1期分の決算書

### ● 費用 無料

### ● 問い合わせ先

商工労働課【☎0837(52)5224】

## 乳幼児・こども医療用 福祉医療費受給者証更新

現在お持ちの乳幼児用福祉医療費受給者証及びこども医療用福祉医療費受給者証の有効期間は、7月31日(日)までとなっています。

8月1日以降も引き続き対象の方には、7月下旬頃に新しい受給者証を郵送します。なお、自動更新となりますので、お手続きは不要ですが、健康保険証に変更があった方や、令和5年1月1日以降に美祢市へ転入された方は、書類が必要な場合がありますので、子育て支援課までお問い合わせください。

### ● 問い合わせ先

子育て支援課【☎0837(52)5228】

## ひとり親家庭用福祉医療費受給者証の更新手続

現在、ひとり親家庭の福祉医療費受給者証をお持ちの方は、有効期間が7月31日(日)で満了します。受付期間内に更新手続を行ってください。

### ● 対象

ひとり親家庭の母または父、および児童(18歳到達後の最初の3月31日まで)

### ● 必要書類

- ①対象者全員の健康保険証    ②対象者全員のマイナンバー(個人番号)
- ③手続きに来られる人の本人確認ができるもの

### ● 受付期間 6月26日(日)~7月7日(金)まで

### ● 受付・問い合わせ先 子育て支援課【☎0837(52)5228】

## 蜜蜂転飼許可申請書の提出 【令和6年次分】

### ● 内容

蜂蜜などを販売することを目的として住所地以外の場所で蜜蜂を飼育される方は、蜜源の有効活用や競合を未然に防ぐため、予め転飼場所や飼育期間を記入した「蜜蜂転飼許可申請書」を提出し、事前に許可を受ける必要があります。

### ● 提出書類

「蜜蜂転飼許可申請書」の様式は、お住まいの市・町畜産担当部署で受け取ることができます。なお、許可を受けようとする群数に応じて手数料が必要です。

(転飼場所1カ所につき、1群あたり150円。16群以上は一律2,300円)

### ● 提出先

転飼先の市・町畜産担当部署に提出してください。

### ● 申請に係る留意事項

蜜源の競合を避けるため、市・町畜産担当部署への提出前に必ず、転飼先の山口県養蜂農業協同組合支部長に対して9月15日(金)までに申請内容の確認依頼を行って頂きますようお願いいたします。

### ● 提出期限

蜜源等の競合がなく、支部長確認印を受領した令和6年次分の申請書については、10月6日(金)までに転飼先の市・町畜産担当部署に提出してください。

### ● その他

- ①詳細な手続きについては、最寄りの市・町畜産担当部署または県農林水産事務所畜産部にご相談ください。
- ②支部長確認印のない申請や提出期限を過ぎた申請については許可できない場合があります。

### ● 問い合わせ先

山口県畜産振興課  
【☎083(933)3436】

## 不妊専門相談会

不妊でお悩みの方の相談に、専門医等が対応します。「不妊の検査や治療で悩んでいる」、「不妊の検査や治療の情報がほしい」、「パートナーや家族に理解してもらえず悩んでいる」など、お気軽にご相談ください。

### ● 日時

7月21日(金) 16:00~18:00

※相談は7月14日(金)までに予約が必要

### ● 会場・申込み・問い合わせ先:

山口県宇部健康福祉センター

【☎0836(31)3202】

【☎0836(34)4121】

## 令和5年度 美祢市人権教育ふれあい講座・リーダー講座 『共に学び!共に生きる!』

今年度も「一人ひとりの人権が尊重された心豊かな地域社会の実現」をめざして、人権教育講座を開催します。今年度は、前半3回を昼間の時間帯、後半3回を夕方の時間帯で実施いたします。皆様ぜひご参加ください。

また、市内全公民館で講座をライブ上映できるよう調整を行っています。お近くの公民館での受講をご希望の方は、各公民館にお問い合わせください。なお、公民館は、受講希望者に合わせて上映準備を行いますので、事前連絡なしでの受講は対応しかねますことをご理解ください。

	日時	会場	講座テーマ・演題	講師
1	7月24日(月) 15:30~17:00	市民会館	テーマ『ネット社会でよりよく生きる生き方』 演題『ネット社会だけれど、『明日、道徳してみたいな♪』』	山口県教育庁 教育情報化推進室 指導主事 藤永 啓吾(ふじなが けいご)氏
2	8月18日(金) 15:30~17:00	秋吉公民館	テーマ『外国人問題』 演題『外国人との共生社会の実現に向けて』	やまぐち外国人総合相談センター 統括コーディネーター 数井 聡美(かずい さとみ)氏
3	8月21日(月) 15:30~17:00	美東センター	テーマ『同和問題』 演題『人権教育の推進について』	山口短期大学 児童教育学科 教授 加藤 浩久(かとう ひろひさ)氏
4	9月19日(火) 18:30~20:00	美東センター	テーマ『子どもの問題』 演題『子どものやる気を1日5分で引き出す 「自己肯定感」入門~不登校支援でわかったこと~』	NPO法人まなびデザインラボ 理事 小松 範之(こまつ のりゆき)氏
5	10月17日(火) 18:30~20:00	秋吉公民館	テーマ『ハンセン病問題』 演題『ハンセン病問題の今~解決すべき課題とは?~』	美祢市教育委員会 生涯学習スポーツ推進課 社会教育主事 内山 知憲(うちやま とものり)
6	11月17日(金) 18:00~19:30	市民会館	<b>リーダー講座</b> テーマ『ヤングケアラーの問題』 ※山口県立大学との連携協力事項 演題『ヤングケアラーの理解と支援について考える』	山口県立大学 社会福祉学部 社会福祉学科 准教授 横山 順一(よこやま じゅんいち)氏

※リーダー講座は、どなたでも受講できます。(要約筆記を実施予定)

※地域・職場・学校等で人権教育を推進する立場の方は、積極的な御受講をお願いします。

※受講は無料です。部分受講も可能です。

※事前申込みをお願いします。申込み期限までに、氏名、電話番号、受講する回をお知らせください。

※右のQRコードから申込フォームでお申し込みいただくか、電話、ハガキ、FAX、又はEメールでお申し込みください。

● 第1回申込み期限 7月18日(火) ※各講座の1週間前までにお申し込みください。

● 美祢市教育委員会事務局 生涯学習スポーツ推進課

[☎0837(52)5261] [☎0837(52)2562] [✉shosupo@city.mine.lg.jp]



## 《地域の拠点づくり推進事業》地域の自主的なコミュニティ活動支援

令和6年度(来年度)に地域の拠点づくり推進事業補助金を活用予定の自治会や町内会を事前募集します。

補助対象事業		補助額	限度額	
備品整備	地域のコミュニティ活動に直接必要な備品の整備(消耗品や建築物は対象外)	事業費の最大2/3	複数の区で構成される団体の場合	30万円
			単一の区の場合	15万円
施設整備	集会所の修繕・増築	事業費のうち20万円を超えた額の最大1/2	50万円	
	集会所の新築	事業費の最大1/2	150万円	

● 対象団体 自治会、町内会等

● 応募期限 10月13日(金)

● 留意事項 審査会を経て助成の可否を決定するので、応募しても必ず助成されるものではありません。また、あくまでも予算の範囲内での交付となります。詳細はお問い合わせください。

● 申込み・問い合わせ先 地域振興課 [☎0837(52)1128]



## 令和5年度 山口県立大学・美祢市サテライトカレッジ開講

- 講座名 「多文化」にふれ、「国際文化」をまなぶ ● 定員 各50名(先着順) ● 受講料 無料 ※部分受講も可能です。  
※本講座はZoomでのリモート受講が可能です。(リモート受講者への講義資料は、無い場合もございます、予めご了承ください。)
- 申込み先 美祢市教育委員会事務局 生涯学習スポーツ推進課  
[☎0837(52)5261] [☎0837(52)2562] [✉shosupo@city.mine.lg.jp]  
(①住所②氏名③電話番号④受講希望講座をご連絡ください。)
- 受講通知 講座開始までに山口県立大学から申込者へお知らせします。 ● 申込締切 令和5年7月12日(金)
- 問い合わせ先 上記申込み先または 山口県立大学 地域共生センター [☎083(928)5622]

回	日時	講座テーマ	講師	会場
1	7月22日(土) 10:00~11:30	山口と台湾とのかかわり	国際文化学部 国際文化学科 教授 井竿 富雄(いざお とみお)	美祢市民会館
2	7月29日(土) 10:00~11:30	グローバル社会に対応するため、 自ら発想する力を伸ばす ～絵画を用いたグループワークを通して～	国際文化学部 国際文化学科 講師 スワンソン・マーク	美東センター (大田公民館)
3	8月5日(土) 10:00~11:30	本当の仏教 第3章	国際文化学部 国際文化学科 教授 鈴木 隆泰(すずき たかやす)	秋吉公民館

## 令和5年度「美祢市ふるさと歴史講座」開催

美祢市立図書館では、市民の方に、地域の自然や歴史・文化に触れることで地域理解を深めていただくために、昨年度に続いて「美祢市ふるさと歴史講座」を企画しました。内容は以下のとおりですので、ぜひご参加ください。

回	日時	講座テーマ	講師	会場
1	9月9日(土) 13:30～	「厚狭川の川舟と近郷の交流」	美祢市郷土文化研究会 宮崎 義敬(みやざき よしのり)氏	美祢市民会館 大会議室
2	9月23日(土) 13:30～	「江戸時代の美祢地域」	山口大学経済学部教授 木部 和昭(きべ かずあき)氏	美祢市民会館 大会議室
3	10月7日(土) 13:30～	「蛇と蛙を祀る神事」 ～秋芳町江原のモリマツリ～	秋芳町地方文化研究会 藏本 隆博(くらもと たかひろ)氏	秋吉公民館 会議室
4	11月11日(土) 13:30～	「大田・絵堂戦の真実」続	美東町文化研究会 池田 善文(いけだ よしふみ)氏	美東センター 大ホール
5	12月2日(土) 13:30～	「考古学から見た文化財」	美祢市文化財保護課 山根 謙二(やまね けんじ)氏	美東センター 大ホール
6	1月20日(土) 13:30～	「秋吉台入会地火入れと山焼き」	秋芳町地方文化研究会 藏本 隆博(くらもと たかひろ)氏	秋吉公民館 会議室
7	2月17日(土) 13:30～	「古代の美祢」 ～長門小路と郷、意福と奈良登～	美東町文化研究会 池田 善文(いけだ よしふみ)氏	美祢市民会館 大会議室

- 対象 美祢市民及び市内在勤・在学の方、近隣市町の方
- 定員 各会場30人程度(会場によって人数が異なります)
- 申込み  
①氏名、②住所、③連絡先を、美祢図書館へ電話・FAX等で申し込んでください。  
案内のチラシや申込書の様式は、各公民館、各図書館窓口にあります。  
(参加者枠に余裕があれば、当日参加も可能です)  
※各講演会につき、それぞれ1週間前までに事前申込が必要です。
- 参加料 無料
- 問い合わせ先 美祢図書館 [☎0837(52)0213]

## 7月納付カレンダー 納付期限7月31日(金)

納付種別	納付対象
固定資産税・都市計画税	2期
有線テレビ使用料	2期
国民健康保険税	1期
後期高齢者医療保険料	1期
介護保険料	1期
保育利用料	7月分
市営住宅使用料	7月分
下水道事業受益者負担金	1期

## なくそう!バス車内での転倒

山口県バス協会では、バス車内での転倒事故を防止するため、7月1日(日)～7月31日(日)までの1か月間「車内事故防止キャンペーン」を実施しています。転倒事故は、バスの発車・停車時に多発していますので、バス車内では、次の事項にご理解とご協力をお願いします。

- ① 走行中、やむを得ず急ブレーキをかける場合がありますので、お立ちになる場合は、つり革や握り棒をしっかりと握ってください。
- ② 両替などは、バスを降車されるときをお願いします。
- ③ 空いた席がある場合は、その座席を利用してください。
- ④ 降車される場合は、バスが停留所に着いて扉が開いてから席をお立ちください。バス利用の際は、「ゆとり乗降」を心がけてください。
- 問い合わせ先 山口県バス協会〔☎083(922)5031〕

## やまぐち農林水産業新規就業ガイダンス

意欲ある農林水産業の担い手の確保のため、就業希望者に対して農林水産業への就業のイメージづくりや研修制度等の情報収集の場を提供するガイダンスを開催します。

- 日時 8月6日(日) 13:00～16:00
- 場所 山口グランドホテル(JR新山口駅新幹線口前)
- 対象者 農林水産業就業を希望する人、始めたい人、UJIターン希望者等
- 参加方法等 ホームページかQRコードから事前申込が必要です。
- 問い合わせ先 公益財団法人 やまぐち農林振興公社〔☎083(902)6696〕



## 美祢市シルバー人材センター入会説明会

臨時的かつ短期的その他の軽易な業務に係る就業を希望する高齢者のために、仕事の提供を行います。シルバー派遣による就業機会の提供及び採用要件に応じた条件等で就業紹介も行っています。

- 日時・場所 7月18日(日)
- ① 9:00～ 美東事務所 ② 10:30～ 秋芳事務所 ③ 14:00～ 美祢事務局
- 問い合わせ先 美祢市シルバー人材センター 美祢事務局〔☎0837(53)0541〕

## 防犯カメラ設置費用助成

各行政区が維持管理する防犯カメラの設置費用を助成しています。

- 助成対象 行政区単位(1区につき1年度1基まで)
- 対象経費 防犯カメラ機器(記録媒体含む)設置工事に係る経費・防犯カメラ設置を示す看板等
- 助成額 設置費用の2分の1(1台につき新設時上限50,000円)
- 注意事項
  - ① 設置後の維持管理費は、各区負担
  - ② モニターやパソコン、修繕・保守費用は対象外です。
  - ③ 着工前に必ずお問い合わせください。
  - ④ 申請に必要な書類は、社会福祉協議会に備え付けてあります。
  - ⑤ 予算の範囲内による助成となるため、予算がなくなり次第、終了となります。
- 問い合わせ先 社会福祉協議会本部〔☎0837(52)5222〕

## 骨髄ドナー登録会

一人でも多くの患者さんを救うため、多くのドナー登録が必要です。ご協力をお願いします。骨髄バンク制度について内容を十分理解していただいたうえで、登録手続きをおこないます。問診及び採血があります。所要時間は30分です。

- 日時 毎月第2、第4(日)10:00～12:00 ※ただし、12月・2月は第1・3(日)、3月は第1(日)・第3(日)
- 場所 山口県宇部健康福祉センター
- 対象 18歳以上54歳以下、体重が男性45kg、女性40kg以上の方
- 費用 無料 ※要事前予約
- 申込み・問い合わせ先 山口県宇部健康福祉センター〔☎0836(31)3202〕

## 地域自主防災活動支援補助

災害による被害を最小限に抑えるため、自主的な防災活動経費の一部を補助します。

- 補助対象 行政区等を単位とし、市に結成届出書を提出した自主防災組織(各組織1年度1回まで)
- 対象経費 防災資機材(発電機・携帯ラジオ・消火器・拡声器・土のう・懐中電灯等)の購入費、防災研修受講費、防災資料購入費、防災資料印刷費等
- 補助額 対象経費の2分の1 (上限額:3万円+世帯数×200円) ※予算の範囲内による助成となるため、予算がなくなり次第、終了となります。 ※申請時に見積書又は活動計画書等が必要となります。
- 問い合わせ先 総務課〔☎0837(52)1110〕

## 防犯灯設置費用助成

各行政区が維持管理する防犯灯の設置費用を助成しています。

- 助成対象 行政区単位(1区につき1年度2基まで)
- 助成額 設置費用の2分の1(1台につき新設時上限20,000円・器具取替時上限10,000円)
- 注意事項 設置後の維持管理費は、各区負担となります
- 問い合わせ先 社会福祉協議会本部〔☎0837(52)5222〕





## 障害福祉だより ⑥ ～住み慣れた地域でだれもが安心して暮らせるように～

「みねコミュニティサロン」を開催します。

みねコミュニティサロンは、障害のある人が、みんなで楽しみながら交流をする『つながりの場』です。笑って動いて楽しい時間を過ごしませんか？ぜひご参加ください。

- 日時 7月22日(土) 10:00～11:30 ●会場 サンワーク美祢 多目的ルーム(1階)
- 内容 楽しいゲーム ●募集人数 10人程度【先着順】※今回は旧美祢地域にお住まいの方が対象です。
- 参加費 無料 ●申込期限 令和5年7月14日(金)
- 問い合わせ先 福祉課(☎0837(52)5227)(☎0837(52)1490)



## 保健センターだより ⑤

「熱中症予防をしよう」

### 熱中症予防のために

「熱中症」は、高温多湿の環境に長くいることで、体温調節機能がうまく働かなくなり、体内に熱がこもった状態です。めまいや立ちくらみ、手足のしびれ、頭痛、吐き気など、いつもと違う症状がみられます。屋外だけでなく室内で何もしていないときでも発症することがあります。

- ①暑さを避けましょう
- ②こまめに水分を補給しましょう
- ③暑さに備えた体づくりをしましょう
- ④適宜マスクを外しましょう
- ⑤日頃から健康管理をしましょう

### 熱中症が疑われる人を見かけたら

- ① 屋内や日陰など、風通しがよく涼しい場所へ避難させる
  - ② 衣服をゆるめ、首の回りや脇の下などを冷やす
  - ③ 水分と塩分を与える
- ※返事がおかしい、自分で水が飲めない、意識がない場合はすぐに救急車を呼びましょう!



## 地域包括支援センターだより ⑥

～いつまでも安心して住み慣れた地域で暮らすために～

### 認知症カフェ紹介その③ ～おしゃべりカフェ～

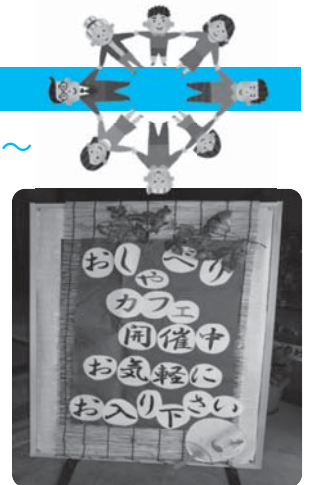
おしゃべりカフェではゲームや体操、手芸やフラワーアレンジメント等参加者の意向を取り入れながら活動し、楽しいひとときを過ごしています。

また、介護者同士の交流のためのコーナーも設け、介護者の気分転換や情報交換の活動も行っています。

おしゃべりカフェが皆さんの憩いの場となるよう、オープンしています。ぜひお気軽にお越しください。

#### 【おしゃべりカフェ】

- 開催場所 美東保健福祉センター(美東町大田6141番地)
- 開催日時 第3回 13:30～15:00 ※8月以降は改修工事のため未定
- 問い合わせ先 美祢東地域包括支援センター(☎0837(62)0155)
- 記事に関する問い合わせ先 美祢市地域包括支援センター(☎0837(54)0138)



## 新庁舎トピック No.21

●問い合わせ先 庁舎整備推進室(☎0837(52)9219)

去る6月9日(金)と11日(土)の2日間で、工事途中の現場見学会を開催し、約50名の市民の皆さんに現場及び進捗状況を確認していただきました。

工事は8月末の完成を目指し順調に進んでおり、いよいよラストスパートに入りました。

杭工事	土工事	基礎工事	鉄骨工事	内外装工事	検査	竣工	供用開始
			機械・電気工事				





愛されてんだと自覚しな	河野 裕 / 著
永遠と横道世之介 (上・下)	吉田 修一 / 著
王の家	江上 剛 / 著
かっかどるどるどう	若竹 千佐子 / 著
彼女が言わなかったすべてのこと	桜庭 一樹 / 著
四十雀、跳べ!	林 真理子 / 著
時を追う者	佐々木 譲 / 著
能面検事の死闘	中山 七里 / 著
メロスの翼	横関 大 / 著
物語の種	有川 ひろ / 著

※市内の図書館の本は、各図書館で申込されると、  
最寄りの公民館・図書館で受取・返却することができます。

## 【お知らせ】

夏休みの読書感想文・感想画の課題図書を、市内3館の図書館に揃えていますのでご利用ください。  
課題図書の貸出冊数及び期間については、夏休み1週間前より、1人1冊、7日間とし、貸出延長はできません。

問い合わせ先

美祢図書館 [☎0837(52)0213]

美東図書館 [☎08396(2)5555]

秋芳図書館 [☎0837(62)1925]

## 絵本読み聞かせ(たなばた会)



7月8日(土) 14:00~15:00

美祢図書館 2階 視聴覚室

## 7月の休館日

3日(土) 10日(土) 17日(土)

18日(日) 24日(日) 31日(日)

消費生活センター  
だより

## 【こんな相談がありました。】

Vol.62

自宅のトイレが詰まったため、ネット上の広告で「数百円から」と

記載がある事業者に修理を依頼しようと思うが、注意すべきことはあるか。

## 回答

水回りの修理サービスで、「数百円から」という安い価格の広告を見て修理業者に依頼したところ、  
実際は数十万円の修理代を請求されたという事例もあります。

目立つ金額表示だけでなく、作業内容や追加料金について依頼前によく確認するよう助言しました。

## ワンポイントアドバイス

トイレの詰まりや水漏れなど水回りの修理サービスで、高額請求を受けたというトラブルが増えています。特に、広告記載の料金と実際の請求額が大きくかけ離れている事例が目立ちます。不具合の原因や必要な修理は一様ではなく、広告に記載された料金で作業できるとは限りませんので、広告の料金をうのみにしないようにしましょう。また、焦って冷静な判断ができなくなる前に、日頃から信頼のおける事業者の情報を調べておくとう安心です。

● 問い合わせ先 美祢市消費生活センター [☎0837(52)3455]

## 保健だより



## 子育てサークル(母子保健推進協議会)



7月3日(土)	10:00~11:00	厚保公民館
7月4日(日)	10:00~11:00	伊佐公民館
7月6日(日)	10:00~11:00	豊田前公民館
7月6日(日)	10:00~11:30	秋芳保健センター
7月12日(日)	10:00~11:00	美祢市保健センター

## 育児相談・産前産後相談会【ブックスタート】(健康増進課)

7月3日(土)	13:30~15:00	美祢市保健センター
---------	-------------	-----------

## 3歳児健診(健康増進課)

7月5日(日)	12:30~13:15	美祢市保健センター
---------	-------------	-----------

## 育児相談【歯っぴー相談】(健康増進課)

7月14日(土)	10:00~11:30	美東センター
----------	-------------	--------

## 7月の日曜休日当番医



診療時間 9:00 ~ 17:00

2日(日)	山本医院	大嶺町東分	[☎0837(52)1516]
9日(日)	植田救急クリニック	大嶺町東分	[☎0837(52)9237]
16日(日)	野間クリニック	大嶺町東分	[☎0837(54)0510]
17日(月)	原田外科医院	大嶺町東分	[☎0837(52)0756]
23日(日)	札幌クリニック	大嶺町東分	[☎0837(52)2847]
30日(日)	藤村内科クリニック	大嶺町東分	[☎0837(54)1420]

※当番医は変更になっている場合があります。  
電話で確認をしてから受診するようお願いいたします。

## 味覚の授業(健康増進課)

7月23日(日)	10:00~12:00	美祢市保健センター
----------	-------------	-----------

## 育児相談【親子ふれあい遊び】(健康増進課)

7月26日(日)	10:00~11:30	美祢市保健センター
----------	-------------	-----------



## 就職面接会を開催します



美祢  
就職  
相談室



- 日時 7月13日(金) 13:00~15:00
- 場所 美祢勤労者  
総合福祉センター  
(サンワーク美祢) 1階
- 対象者 現在求職中の入
- 参加料 無料(事前申込不要)
- 個別ブースでの面談となります。

ハローワーク宇部の職業相談日に合わせて、就職面接会を開催します。市内企業の魅力を知る良い機会となりますので、ぜひご参加ください。

参加企業名	募集職種
大洋パッキング株式会社	ゴム成形作業員【フルタイム:18歳以上59歳以下】 管理職【パートタイム:】
西日本高速道路サービス 中国株式会社 山口支店	通行料金所業務【フルタイム:18歳以上】
美祢第一交通 有限会社	タクシー運転手/美祢市及び周辺【フル:64歳以下】

- 問い合わせ先 商工労働課(☎0837(52)5224)  
就職相談室(☎0837(53)2536)  
宇部公共職業安定所(ハローワーク宇部)(☎0836(31)0164)

## 各種相談

### 年金

7月12日(金) 9:30~12:00・13:00~15:30 美祢市民会館  
※完全予約制となっています。  
●予約先 宇部年金事務所(☎0836(33)7111)(音声案内5)

### 農業問題

7月11日(木) 9:00~11:30 農業委員会事務局  
※開催1週間前までに要予約  
●予約先 農業委員会事務局(☎0837(52)5241)

### 職業

7月10日(水) 13:30~14:30 美東センター  
7月12日(金) 11:00~15:30 サンワーク美祢  
7月24日(木) 13:30~14:30 嘉万公民館  
7月26日(金) 11:00~15:30 サンワーク美祢  
●問い合わせ先 宇部公共職業安定所(☎0836(31)0164)

### 人権

9月1日(金) 13:30~15:30 美祢市民会館 第3会議室  
12月1日(金) 13:30~15:30 美祢市民会館 第3会議室  
※人権相談は、みんなの人権110番(☎0570(003)110)や法務省  
インターネット相談受付窓口<http://www.jinken.go.jp/>でも  
受け付けています。  
●問い合わせ先 山口地方法務局人権擁護課(☎083(922)2295)

### 行政

7月12日(金) 13:30~16:30 秋芳地域福祉センター  
7月19日(木) 10:00~12:00 美祢市役所 市民相談室  
●問い合わせ先 市民課(☎0837(52)5230)

### 心配ごと

毎週水曜日 13:30~16:30 (※受付は16:00まで)  
7月 5日(木) 美祢市社会福祉協議会、真長田公民館  
7月12日(金) 伊佐公民館、秋芳地域福祉センター  
7月19日(木) 美祢市社会福祉協議会、美東地域福祉センター  
7月26日(金) 美祢市社会福祉協議会、別府公民館  
●問い合わせ先 美祢市社会福祉協議会(☎0837(52)5222)

### 司法書士・弁護士 無料法律相談

司法書士による  
無料法律相談  
13:30~15:30

7月 6日(木) 美祢市役所  
※ 8月 3日(木) 秋芳総合支所  
(※ 7月27日(木) 予約開始)

弁護士による  
無料法律相談  
13:30~15:20

7月20日(木) 美祢市役所  
(7月13日(木) 予約開始)

●予約先 市民相談室(☎0837(52)5230)



## 来て見て認知症(オレンジ)カフェ 7月カレンダー



#### ありがとうカフェ

2日(木) 13:00~15:00  
場所 デイサービスセンターありがとう

#### なごみカフェ

お休み  
場所 田代台病院デイケアなごみ

#### やすらぎカフェ

10日(水) 10:00~12:00  
場所 伊佐公民館

#### ほっとカフェ

11日(木) 10:00~14:00  
場所 美祢市ボランティアコーナー

#### えむカフェ

15日(土) 14:00~16:00  
場所 グリーンヒル美祢

#### カフェゆいしん

19日(木) 10:00~12:00  
場所 Graceful唯心

#### おしゃべりカフェ

19日(木) 13:30~15:00  
場所 美東保健福祉センター

#### 城原カフェ

26日(木) 10:00~12:00  
場所 城原コミュニティセンター  
(旧城原小学校)

※参加を希望される人は、検温、手洗い、マスク着用等のご協力をお願いします。状況により中止または変更になる場合があります。



# MYT 令和5年 7月の番組案内



MYT番組放送時間 ①12時～ ②15時～ ③17時～ ④18時～ ⑤20時～  
⑥21時～ ⑦22時～ ⑧23時～ ⑨翌日6時～ ⑩8時～

月	火	水	木	金	土	日
<ul style="list-style-type: none"> <li>美祢市役所からののお知らせ（L字放送・30分間） ①7時～ ②19時～</li> <li>やってみ～ね体操 ①6時45分～ ②11時～ ③16時～</li> </ul>					1	2
3	4	5	6	7	8	9
きょうの料理 土井善晴の お料理自由帖 自由カレー	[再] 秋吉小学校 宿泊学習	ドラマ まれ 第62回	社会を 明るくする運動 啓発ビデオ	ドラマ まれ 第63回	MYT ダイジェスト	
10	11	12	13	14	15	16
[再] きょうの料理 土井善晴の お料理自由帖 自由カレー	[再] 社会を 明るくする運動 啓発ビデオ	ドラマ まれ 第64回	第37回 嘉万公民館 まつり	ドラマ まれ 第65回	MYT ダイジェスト	
17	18	19	20	21	22	23
きょうの料理 おさらい料理塾 天ぶら	[再] 第37回 嘉万公民館 まつり	ドラマ まれ 第66回	怪盗スズメと ウッチィの 今ええですか～？	ドラマ まれ 第67回	MYT ダイジェスト	
24	25	26	27	28	29	30
[再] きょうの料理 おさらい料理塾 天ぶら	[再] 怪盗スズメと ウッチィの 今ええですか～？	ドラマ まれ 第68回	伊佐・豊田前地区 合同子ども会 キャンプ	ドラマ まれ 第69回	MYT ダイジェスト	
31	<ul style="list-style-type: none"> <li>テレビの受信・放送に関する問い合わせ先</li> <li>【美祢地区】美祢市有線テレビ放送センター〔☎0837(53)1649〕</li> <li>【秋芳・美東地区】山口ケーブルビジョン〔フリーダイヤル0120-374936〕</li> </ul>					
きょうの料理 たっぷり食べよう グリーン夏野菜 きゅうりと豚肉の 卵炒め						



まちのうごき(令和5年6月1日)			
人口	21,823人	前月比	1人
男	10,328人	前月比	9人
女	11,495人	前月比	▲8人
世帯数	10,661世帯	前月比	18世帯

	人身事故			物損事故
	件数	死者	傷者	
5月中	2(167)	0(1)	3(214)	49(3,014)
累計	8(939)	1(15)	10(1,125)	267(14,666)
昨年対比	▲8(16)	▲1(2)	▲15(44)	32(1,401)

( )内は県下総数





山口県立美祿青嶺高等学校

☎0837(52)0735



### 高校総体壮行式

5月25日(木)、山口県高等学校総合体育大会に出場する部活動の壮行式を行いました。応援団は硬式野球部が務め、吹奏楽部の協力のもと、出場選手にエールを送りました。また、今年度の県大会スローガンについて、機械科2年の大石 怜(おおいし れい)さんの作品「魅せる時～今ここは君の舞台～」が応募総数1918点の中から最優秀賞に選ばれました。このスローガンのもと、5月20日(木)から大会が開催されました。



▲選手挨拶の様子

### 祝・中国大会出場

弓道部男子個人において、普通科3年・田辺 敬大(たなべ けいた)さんが第66回中国高等学校弓道選手権大会へ、メカトロ研究部の電気科2年・板垣 漣(いたがき れん)さんが高校生ものづくりコンテスト中国地区大会(電気工事部門)へ出場しました。



▲野球部による応援の様子

### 成進高等学校

☎0837(52)1350

SEISHIN  
Seishin High School



### インターンシップ(就労体験)

[5月24日(水)～26日(金)]

「挨拶の声やコミュニケーションの大切さなど働くうえでの厳しさを感じることができました。」実習を終えた生徒の感想です。総合ビジネス科2年生は今後の進路と日頃の生活でのマナーに関して考える大変貴重な体験ができました。ご協力いただいた美祿市内12事業所の皆様、本当にありがとうございました。



▲商品の品出し作業など、数多く...



▲野菜の袋詰め作業を体験中!!  
だんだん手際が良くなっています!

### オープンスクール実施予定

- 実施日 8月5日(木) 9:00～12:00  
(厚保・伊佐・大嶺中学校他市外の中学校)
- 8月6日(金) 9:00～12:00  
(秋芳・美東中学校他市外の中学校)
- ※今年度も中学校を指定して実施します

- 実施内容 学校紹介、校舎見学、授業・部活動体験、フリタイム等オリジナルグッズプレゼント

- 申込み 各中学校でお申し込み下さい。



昨年1回目は、約500名が参加してくれました。  
今年度も多くの参加者を待っています!!

## 秋吉台国際芸術村イベント情報

申込み・問い合わせ先 秋吉台国際芸術村事業企画課  
☎0837(63)0020 [✉info@aiav.jp] [🌐https://aiav.jp]

### ◆第6回秋吉台映画村

気になる映画を定期的に紹介する秋吉台映画村の第6回。マニィ大橋さんの解説付きで楽しめます。

- 日時 7月15日(土) 開場13:00 上映開始13:40 ※各回上映前トーク、アフタートークあり
- 上映作品 最高の人生の見つけ方 ●会場 コンサートホール ●先着100名(お問い合わせください)
- 料金 一般500円 フレンズネット会員、高校生以下、障がい者手帳をお持ちの方は無料



©2019「最高の人生の見つけ方」製作委員会

### ◆第14回秋吉台落語村

気軽に落語に楽しむ落語村。令和3年度の文化庁芸術祭で新人賞を受賞した桂竹千代を迎えて落語会を開催しています。

- 日時 7月26日(水) 18:30開演 ●会場 秋吉台国際芸術村 研修室2 ●出演 桂竹千代
- 料金 一般1,000円 高校生以下500円 フレンズネット会員は一般500円、高校生以下無料 ●定員 50名





## 病院だより ◆140

美祢市立美東病院 名誉副院長 森岡 秀之

例年この季節になると増えてくる危険な昆虫や小動物による被害ですが、毎年多くの方が悩まされるいろいろな危険生物の中で代表的なものについて注意すべき点を中心にお話したいと思います。

中山間地域では患者さんの数が多いものから順に、蜂、マダニ、ムカデ、ヘビ（マムシ）などと続きますが、大事に至らない（それほど危険だと認識されない）ものも含めると、蚊やアブ、ブヨ、カメムシなども私たちを悩ませる代表的な生物だと言えます。また地域によってはクラゲなどの危険な海洋生物の方が問題になるかもしれません。

今回はこれらの中で、この地域でも頻度の高いマダニ咬症について予防策を含めてご紹介します。

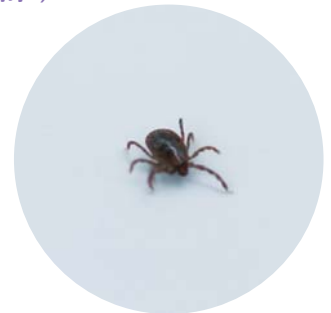
### ～マダニとSFTS（重症熱性血小板減少症候群）～

致死性のウイルスを媒介する生物として比較的最近になって注目されるようになったマダニは、草むらなどに多く生息し、動物の血を吸って生きています。屋内でカーペットや布団などに生息し、アレルギーの原因となるダニとは異なり、背の高い草の葉先などに潜み、獲物の動物が通りかかるのを待ち構えています。野山の散歩、草刈り作業の後などに、指の間や膝の裏など皮膚の柔らかい部分に噛みつき、ひどい痒みを伴って皮膚が真っ赤に腫れ、その真ん中に黒っぽいものがくっついていて、といった症状で発見されます。ペットに付着していることも多く、犬の耳たぶの内側や腹などに発見されることもよくあります。

マダニは吸血前と吸血後で形態が大きく変化し、吸血前には体長2～5mmのものが吸血後には20mm近くにまで大きくなることもあります。

マダニは幾つかのウイルス感染症を媒介することが知られていますが、その中にSFTS（重症熱性血小板減少症候群）という怖い病気があります。1～2週間の潜伏期を経て、発熱、下痢、腹痛、嘔吐などの症状が現れ、重度の血小板減少が出現します。致死率が高く、数%から30%との報告があります。

近辺に生息するマダニがこのウイルスを保有している確率は不明ですが、美祢市内でも患者は散発的に発生しており、決して油断はできません。仮にウイルスを保有しているマダニに咬まれたとしても必ず感染、発症するとは限りませんが、感染してしまうと致死率の高い感染症ですので予防がなにより重要です。



吸血前(2～5mm)



吸血後(約20mm)

### ～被害にあわないためには～

注意すべき点は、草むらに入るときに肌の露出を避けること、衣服の内側に入り込む隙間をなくすこと（ズボンの裾を縛るなど）、帰宅後は衣服をしっかりと洗うこと、身体に何かくっついていないか確認すること、シャワーを浴びたり入浴すること、などです。からだに付着してもすぐには食いつかず、しばらくは食いつく場所を探してうろうろしているので早く見つければ払い落とせます。ただし食いついていたら無理に取り除こうとしないほうがいいでしょう。虫体を押さえると体液を皮膚の中に押し込んでしまうおそれがあり、かえって症状を悪化させることとなります。

ハチに刺された時とは違って急ぐ必要はありませんので、ゆっくり落ち着いて病院を受診しましょう。診療科は問わず、外科でも内科でも処置できますので、お困りの際はご連絡ください。

問い合わせ先 美祢市立美東病院(☎08396(2)0515)



### 茹で裸麦

まずは  
色々な料理に  
使えるよう  
茹で裸麦を  
作っておきます

① 裸麦を  
たっぷりの  
お湯で30分  
茹でます

② 茹であがったら  
流水でぬめりを  
取ります

③ 保存容器に入れ  
冷蔵庫で保存します

※その日のうちに  
使い切れる量を  
茹でましょう

裸麦	300g
茹で上りは	3倍に膨れます
水	1ℓ
塩	少々

前回ご紹介した  
裸麦

食物繊維が  
白米の15倍以上で  
食後の血糖値上昇を  
抑制し満腹感を持続

また血中コレステ  
ロールを正常化させる  
β-グルカンを多く  
含む健康食品

しかも地元  
美祢産の安全な  
食品でしたね

今回はこの裸麦を  
美味しく食べる  
レシピをご紹介します

！アレルギーのある方はご注意ください

### ヘルシー餃子

① 肉・野菜・茹で裸麦を  
4:5:1の割合で  
混ぜます

② 餃子の皮に包んだら  
あとは焼くだけ！

食物繊維が豚肉の  
脂や焼く時の油の  
吸収を抑えて  
くれますし

豚ひき肉とは違う  
裸麦の食感が  
楽しめます

おろしショウガ・おろしんにく  
塩・コショウ・ごま油などの調味料は好みで！

### 簡単フチフチサラダ

サラダに茹で裸麦を  
入れるだけ

これだけで  
いつものサラダが  
さらにヘルシーに！

ここでも裸麦の  
アクセントが面白い！

### 食感が楽しい ミネストローネ

① 玉ねぎ・にんじん  
ジャガイモ・キャベツを  
1cm四方に切る

② ①をオリーブオイルで  
しんなりするまで  
炒める

③ ②に茹で裸麦と  
トマト缶を鍋に入れ  
調味料を入れ  
煮込む

④ 器に盛り  
パセリを散らす

美祢の裸麦をはじめ  
美祢の名産・食材で作ったら  
これがホントの美祢ストローネだね

この他にも  
色々な料理に入れて  
楽しめますので

美容と健康志向の  
みなさん

安価でお手軽な  
美祢の裸麦を  
ぜひお試しください

### はったい粉

裸麦の粉を  
炒ったものを  
はったい粉と  
いいます

牛乳に入れて  
飲んだり  
お湯で溶いて  
よく練ると  
栄養価の高い  
懐かしいおやつに！  
離乳食にも  
なるんですよ！

はったい粉  
お湯  
砂糖  
塩

### 裸麦粉

裸麦の粉を  
小麦粉と混ぜて  
パンやクッキーを！

食物繊維たっぷり  
ふわふわ・もちもち  
食感と滋味あふれる  
味と香りのパンを  
作ってみませんか

はだか麦の粉は太極町三ツ杉のほんほの里で販売されています

問い合わせ先 建設農林部 農林課  
[☎0837(52)1115]



# 7 CALENDAR

## 月のイベント

カレンダー内の記号の説明  
 ◆：各種相談 ●：保健 ①：掲載ページ  
 ■：その他イベント

1日 ■赤郷ええとこ市(10:30～12:00/赤郷交流センター)

2日 ■水神公園滝開き

3日 ●子育てサークル、育児相談・産前産後相談会⑭

■Mineみらいトーク(大嶺)

4日 ●子育てサークル⑭

5日 ●3歳児健診⑭ ◆心配ごと相談⑮

6日 ●子育てサークル⑭ ◆司法書士無料法律相談⑮

■Mineみらいトーク(伊佐)

7日 ■共生のまちづくりセミナー(JAL)(美祢市民会館)

8日

9日

10日 ◆職業相談⑮ ■Mineみらいトーク(於福)

11日 ◆農業問題相談⑮

12日 ●子育てサークル⑭ ◆年金・職業・行政・心配ごと相談⑮

13日 ■事業継承に関する個別相談会⑨

14日 ●育児相談⑭ ■Mineみらいトーク(赤郷)

15日 ■第6回秋吉台映画村⑰

16日

17日 海の日

18日 ■シルバー人材センター入会説明会⑫

19日 ■ふるさと山口企業合同就職フェア⑨ ◆行政・心配ごと相談⑮

■Mineみらいトーク(綾木)

20日 ◆弁護士無料法律相談⑮ ■Mineみらいトーク(豊田前)

21日 ■ふるさと山口企業合同就職フェア⑨ ■不妊専門相談会⑨

■Mineみらいトーク(真長田)

22日 ■サテライトカレッジ(第1回)⑪ ■みねコミュニティサロン⑬

23日 ●味覚の授業⑭

24日 ■人権教育ふれあい講座(第1回)⑩ ◆職業相談⑮

■Mineみらいトーク(嘉万)

25日 ■mineto子どもキャンプ(～7/28日) ■Mineみらいトーク(厚保)

26日 ●育児相談⑭ ◆職業・心配ごと相談⑮ ■第14回秋吉台落語村⑰

■Mineみらいトーク(別府)

27日

28日 ■Mineみらいトーク(秋吉)

29日 ■秋吉台観光まつり花火大会⑤ ■サテライトカレッジ(第2回)⑪

30日

31日 ■Mineみらいトーク(岩永)



美祢市 萩市 津和野町  
 山陽小野田市 宇部市 山口市 防府市  
 ■キッズサマーパス(7/21日～9/3日)  
 ■リアル宝探し「うちら!ななゆめ調査団!」(7/21日～11/26日)

### 萩市



### 特別展「萩・古生物キングダム」

7月8日(土)～9月18日(日)  
 9:00～17:00(入館は16:30まで)  
 ●場所・問い合わせ先  
 萩博物館【☎0838(25)6447】

### 山口市



### 浪のしたにも都のさぶらふぞ

9月3日(日)まで 10:00～19:00  
 ●場所・問い合わせ先  
 山口情報芸術センター[YCAM]スタジオA  
 【☎083(901)2222】

### 山陽小野田市



### 山陽小野田市歴史民俗資料館企画展

「洞玄寺所蔵 十六羅漢像」  
 【前期】6月16日(土)～7月23日(日)  
 【後期】7月25日(火)～8月29日(土)  
 ●問い合わせ先 山陽小野田市歴史民俗資料館  
 【☎0836(83)5600】

### 防府市



### 防府天満宮七夕まつり

7月1日(土)～7日(金) 18:00～21:00  
 ●場所・問い合わせ先  
 防府天満宮【☎0835(23)7700】



### 宇部市



### 第69回 宇部市花火大会

7月22日(土) 20:00～20:30  
 ●場所 宇部港  
 ●問い合わせ先 宇部市花火大会実行委員会  
 【☎0836(31)0251】



### 津和野町



### 第2期展 ベトナム戦争の終結から50年

7月21日(土)～10月18日(日)  
 9:00～17:00  
 ●場所・問い合わせ先  
 桑原史成写真美術館【☎0856(72)3171】



広報 げんきみね。  
 発行・編集 美祢市デジタル推進課  
 〒759-2292  
 美祢市大嶺町東分326-1

☎0837(52)1311  
 ☎0837(53)1959  
 ✉kouhou@city.mine.lg.jp  
 🌐https://www2.city.mine.lg.jp



マチイロ